

Castellana, Madrid

REF. VM2512065

Piso en venta de Castellana

Características

- ✓ Vistas
- ✓ Calefacción
- ✓ Amueblado
- ✓ Trastero
- ✓ AACC
- ✓ Ascensor
- ✓ Conserje

Precio

1.750.000 €

Superficie
103 m²

Dormitorios
2

Baños
2



aProperties presenta coqueto piso de 103 m² según catastro, a estrenar, en pleno corazón del barrio de Castellana - Salamanca, junto a la plaza del Marqués de Salamanca. La vivienda, cuenta con 2 dormitorios dobles, 2 cuartos de baño (uno de ellos en suite) y cocina completamente equipada semiintegrada al salón. Hay que destacar las altas calidades utilizadas en la reforma, así como el aprovechamiento funcional y elegante de los espacios. Tiene calefacción central individualizada y aire acondicionado. Se vende amueblada. Se encuentra en una finca clásica, muy bien mantenida, con portal representativo. Tiene trastero y servicio de

conserjería. La vivienda da a un espacioso y bonito patio interior con árboles. Nos encontramos con una vivienda que es un verdadero capricho, ideal tanto como inversión o como vivienda principal, situada en una de las mejores y más demandadas zonas de Madrid, el prestigioso barrio de Castellana-Salamanca. ¿Te imaginas vivir aquí?

Contacta con nosotros,
estaremos encantados de atenderte,
para ofrecerte más detalles e información.

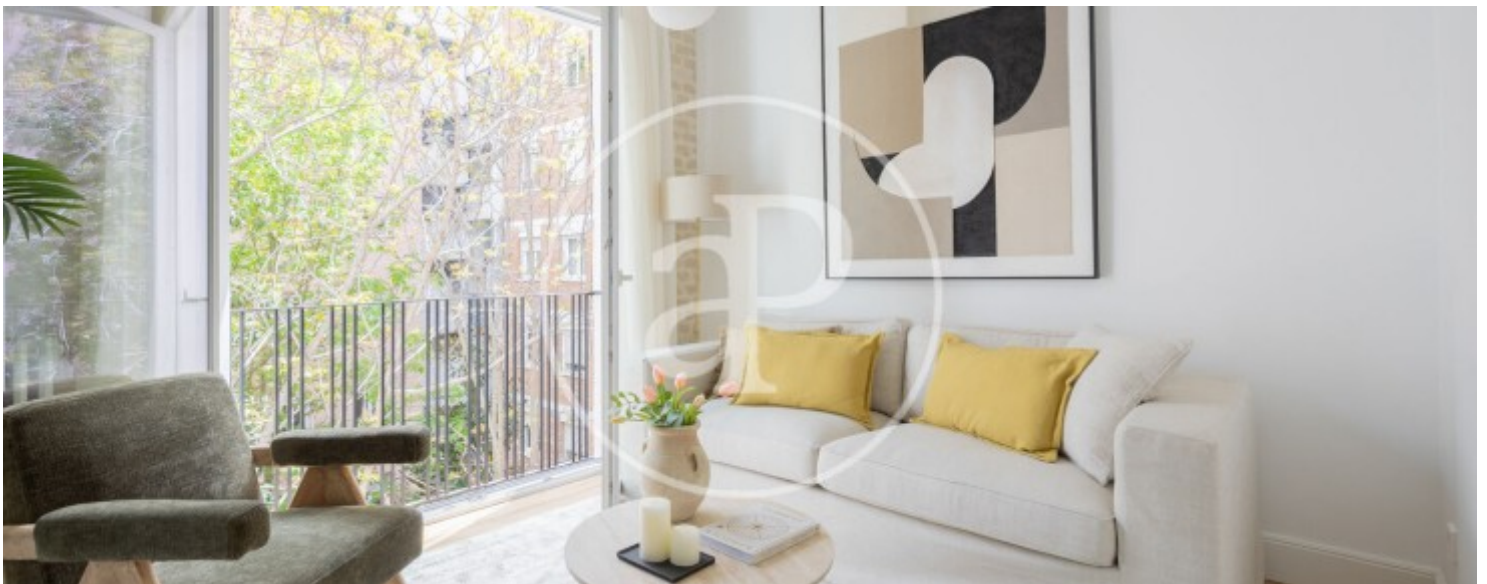
Castellana, Madrid

REF. VM2512065



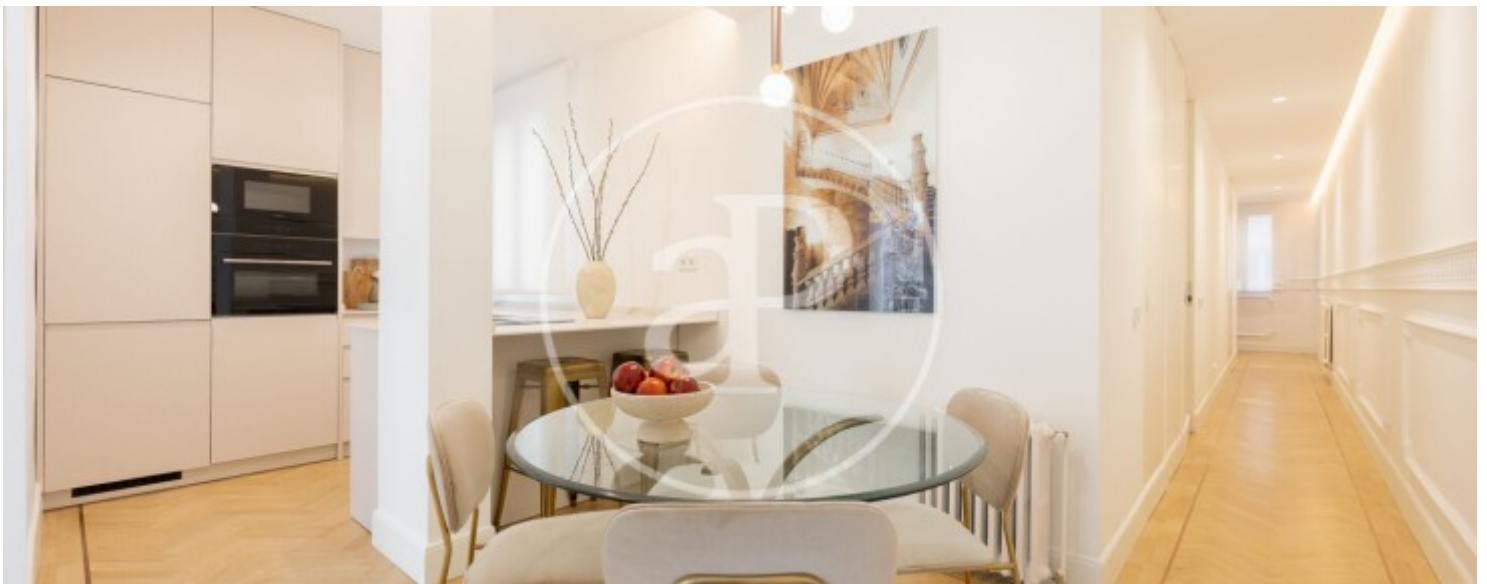
Castellana, Madrid

REF. VM2512065



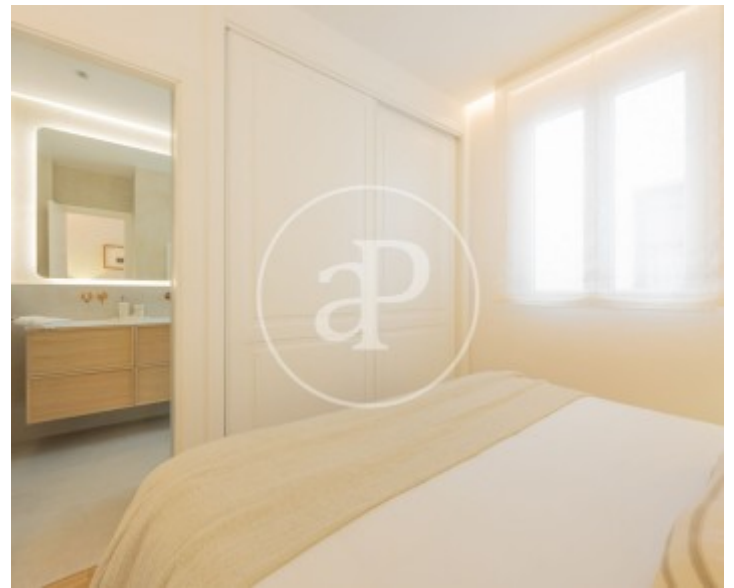
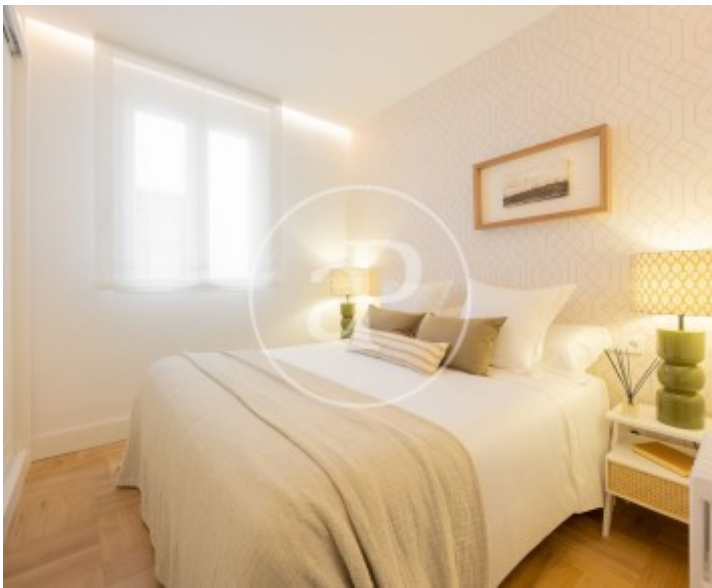
Castellana, Madrid

REF. VM2512065



Castellana, Madrid

REF. VM2512065



Los datos de cada inmueble no son parte de una oferta o contrato. No debe considerar exactos o factuales las declaraciones hechas por aProperties, verbalmente o por escrito, respecto del inmueble, el estado en que se encuentra o su valor. Las fotografías sólo muestran partes determinadas del inmueble tal y como eran en el momento que se tomaron. Las áreas, dimensiones y las distancias que se proporcionan sólo son aproximadas y deben ser comprobadas por el cliente. Las imágenes generadas por ordenador solo son una indicación de la posible apariencia del inmueble, y pueden cambiar en cualquier momento. La información respecto a un inmueble es susceptible de cambiar en cualquier momento.

Para **más información** o
para concertar una cita

apropertiesmadrid@aproperties.es
Tel: 91 800 54 65
www.aproperties.es