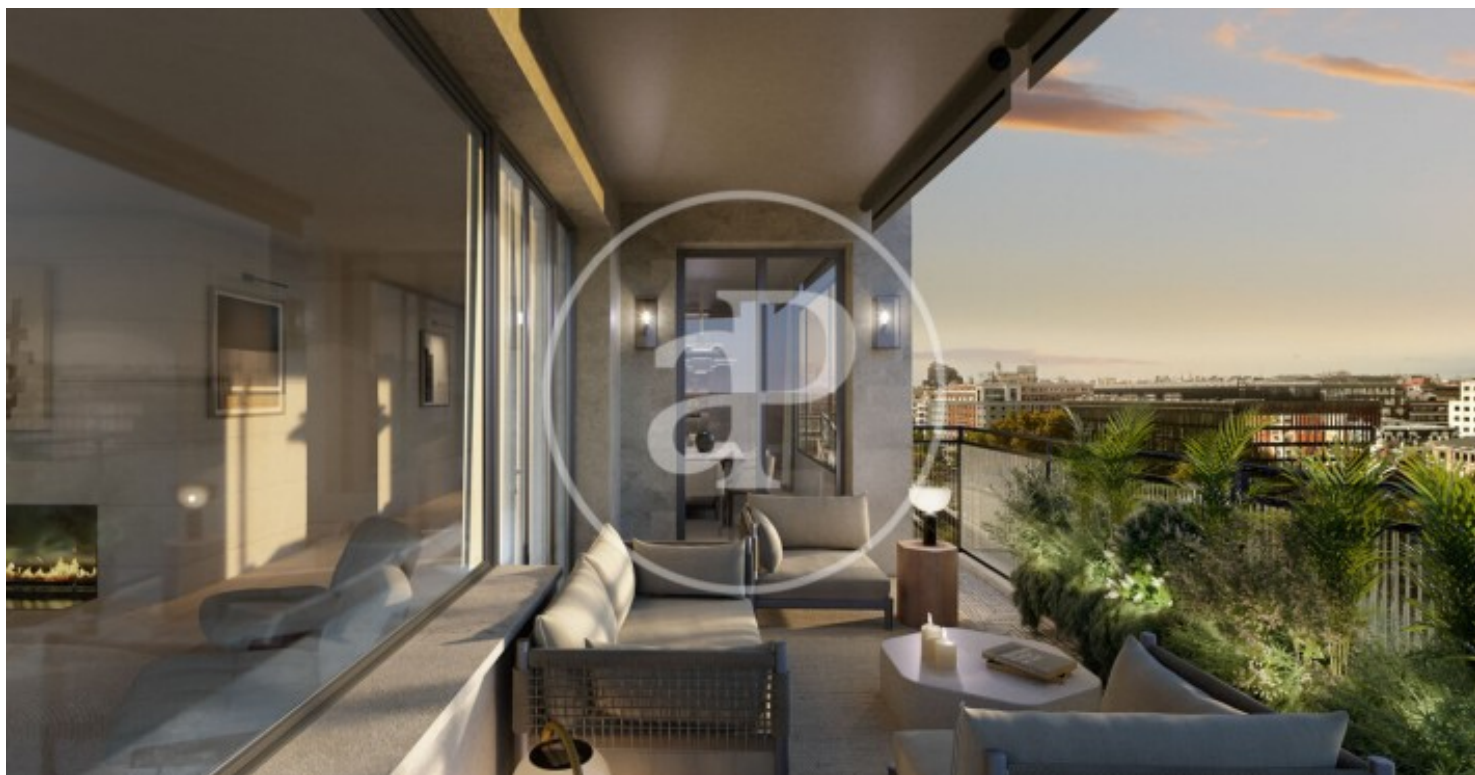


(Castellana)

Ref: ONM2411003



## Obra nueva Paseo de la Castellana aProperties Real Estate

APROPERTIES REAL ESTATE te invita a conocer este exclusivo proyecto al completo en nuestra página web [www.aproperties.es](http://www.aproperties.es). Se trata de un emblemático edificio de 27 viviendas ubicado en el corazón de Madrid, en medio de los dos barrios más exclusivos, SALAMANCA y EL VISO. Oportunidad única de vivir un espacio que fusiona la arquitectura histórica con el diseño contemporáneo, ofreciendo exclusividad, bienestar y estupendas vistas en el corazón de Madrid. Disponibles VARIAS TIPOLOGIAS DE VIVIENDAS de 2, 3 y 4 habitaciones que permiten disfrutar del lujo como todo un estilo de vida único y especial. Se trata de un concepto muy exclusivo con interiores abiertos y cálidos con los que se pretende conseguir confort y calidad de vida. Ponemos a su disposición la posibilidad de PERSONALIZACION de las viviendas en cuanto a distribución interior y acabados de lujo, acompañados de la marca GUNNI & TRENTINO, permitiendo definir su interiorismo con el apoyo de nuestro equipo técnico. Este maravilloso proyecto es algo más que viviendas, esta creado para adaptarse al estilo de [...]

Madrid / Castellana

Superficie  
124 m<sup>2</sup> - 569 m<sup>2</sup>  
Unidades  
13  
Finalización  
Q1 2026

- ✓ Vistas
- ✓ Calefacción
- ✓ Trastero
- ✓ AACC
- ✓ Terraza
- ✓ Gimnasio
- ✓ Ascensor
- ✓ Vigilancia
- ✓ Conserje
- ✓ Tiene parking

Precio desde 1,710,000 €

(Castellana)

Ref: ONM2411003

Unidades en esta promoción

Tipo	Piso
Unidad	2° B
Superficie	266,69 m <sup>2</sup>
Terraza	1 (5,80 m <sup>2</sup> )
Dormitorios	3
Baños	3
Precio	3.225.000 €
Estado	Disponible

Tipo	Piso
Unidad	5° A
Superficie	321 m <sup>2</sup>
Terraza	1 (27,60 m <sup>2</sup> )
Dormitorios	3
Baños	4
Precio	4.825.000 €
Estado	Disponible

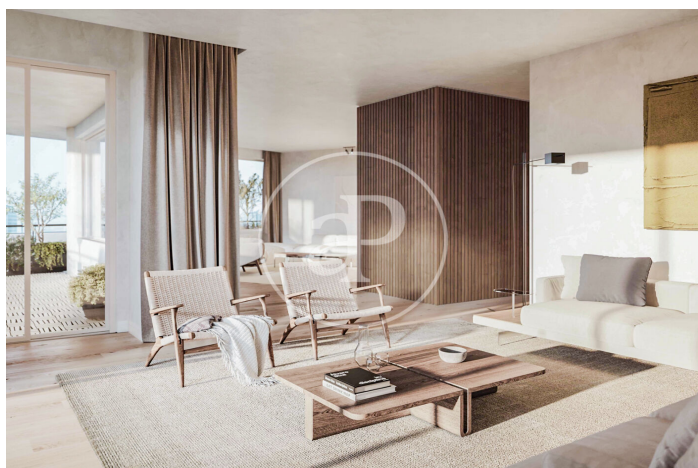
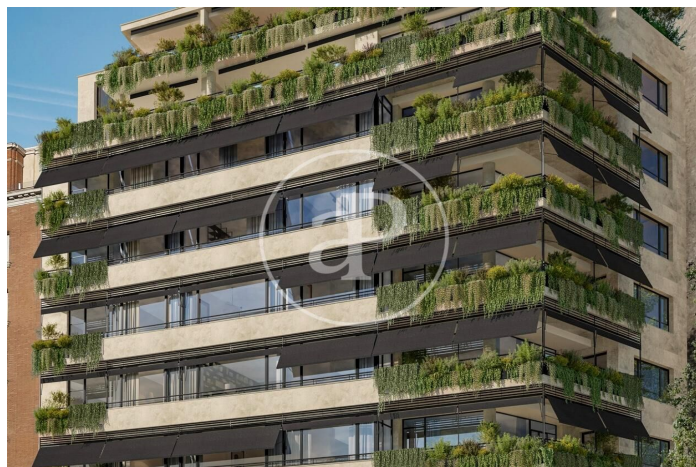
Tipo	Piso
Unidad	5° B
Superficie	266,69 m <sup>2</sup>
Terraza	1 (5,80 m <sup>2</sup> )
Dormitorios	3
Baños	3
Precio	3.845.000 €
Estado	Disponible

Tipo	Piso
Unidad	6° A
Superficie	321 m <sup>2</sup>
Terraza	1 (27,60 m <sup>2</sup> )
Dormitorios	3
Baños	4



(Castellana)

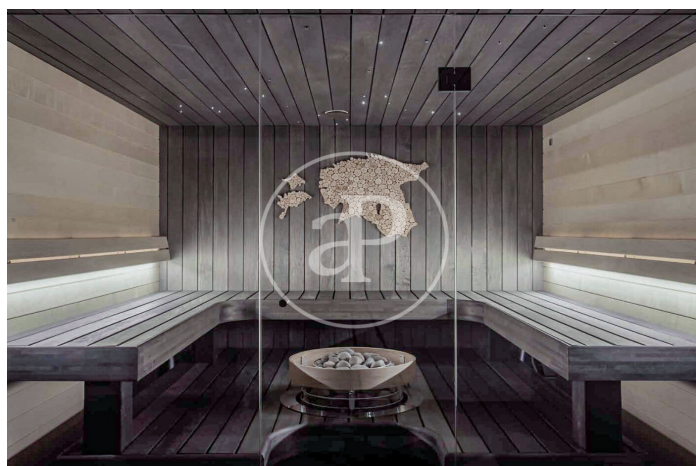
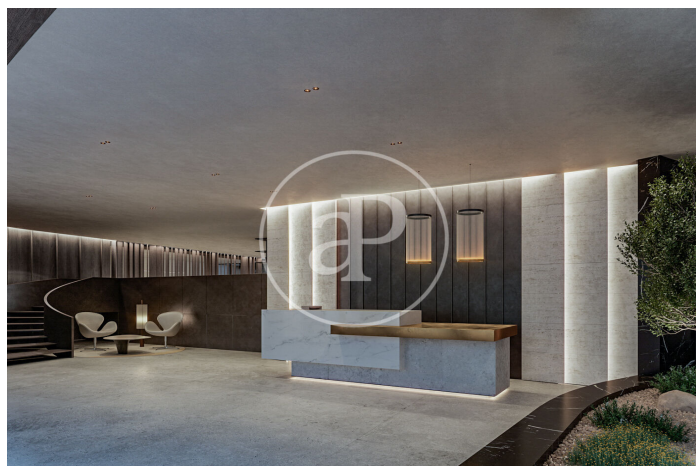
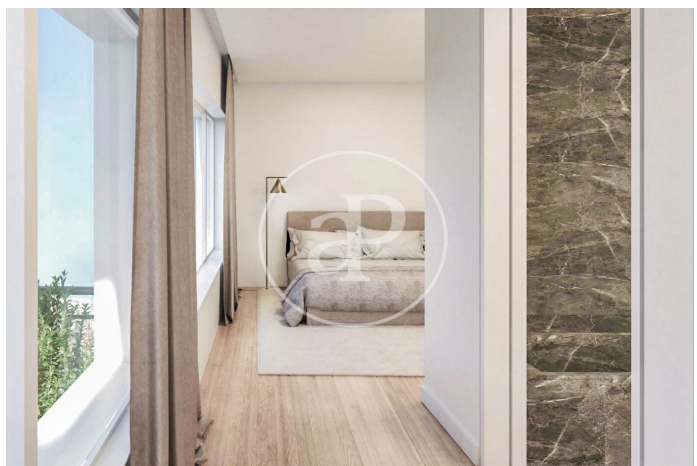
Ref: ONM2411003





(Castellana)

Ref: ONM2411003



(Castellana)

Ref: ONM2411003



Los datos de cada inmueble no son parte de una oferta o contrato. No debe considerar exactos o factuales las declaraciones hechas por aProperties, verbalmente o por escrito, respecto del inmueble, el estado en que se encuentra o su valor. Las fotografías sólo muestran partes determinadas del inmueble tal y como eran en el momento que se tomaron. Las áreas, dimensiones y las distancias que se proporcionan sólo son aproximadas y deben ser comprobadas por el cliente. Las imágenes generadas por ordenador solo son una indicación de la posible apariencia del inmueble, y pueden cambiar en cualquier momento. La información respecto a un inmueble es susceptible de cambiar en cualquier momento.

Para más información o para concertar una cita

Tel: 91 800 54 65 [apropertiesmadrid@aproperties.es](mailto:apropertiesmadrid@aproperties.es) <https://www.aproperties.es>