



(Castellana)

Ref: ONM2507005



## Promocion Obra Nueva en Maria de Molina

Promoción de obra nueva situada en la calle María de Molina, un excepcional proyecto que contempla la rehabilitación de un edificio singular en pleno barrio de Salamanca, para crear 21 hogares únicos. Situada en pleno Barrio de Salamanca, la zona más exclusiva de Madrid redefine el concepto de vivienda de lujo con su diseño sofisticado. El edificio original ha sido rehabilitado para albergar 21 viviendas de uno, dos, tres y cuatro dormitorios, además de contar con unas zonas comunes únicas. Cuenta con una zona de coworking, un completo gimnasio, piscina interior climatizada, y para los meses de verano una piscina exterior situada en la azotea del edificio. La promoción cuenta a su vez con tres plantas de parking, y un trastero para cada una de las viviendas. Situada frente al Instituto de Empresa, y perpendicular a la Calle Velázquez. Una zona inmejorable donde contarás con excelentes conexiones en transporte público y fácil acceso a las principales arterias de la capital. La vida en MARIA DE MOLINA te permitirá estar junto a todo lo que quieres sin renunciar a la tranquilidad y [...]

Madrid / Castellana

Superficie  
99 m<sup>2</sup> - 336 m<sup>2</sup>  
Unidades  
21  
Finalización  
Q1 2027

- ✓ Vistas
- ✓ Calefacción
- ✓ Trastero
- ✓ AACC
- ✓ Terraza
- ✓ Patio
- ✓ Piscina
- ✓ Gimnasio
- ✓ Ascensor
- ✓ Conserje
- ✓ Tiene parking

Precio desde 1,380,000 €

**(Castellana)**

Ref: ONM2507005

## Unidades en esta promoción

Tipo	Unidad	Superficie	Terraza	Dormitorios	Baños	Precio	Estado
Dúplex	Bajo D	169 m <sup>2</sup>	1 (20 m <sup>2</sup> )	2	2	1.880.000 €	Disponible
Piso	1° B	123 m <sup>2</sup>	1 (22 m <sup>2</sup> )	2	2	1.695.000 €	Disponible
Piso	2° B	123 m <sup>2</sup>	1 (4 m <sup>2</sup> )	2	2	1.595.000 €	Disponible
Piso	2° D	99 m <sup>2</sup>	1 (3 m <sup>2</sup> )	2	2	1.380.000 €	Disponible

(Castellana)

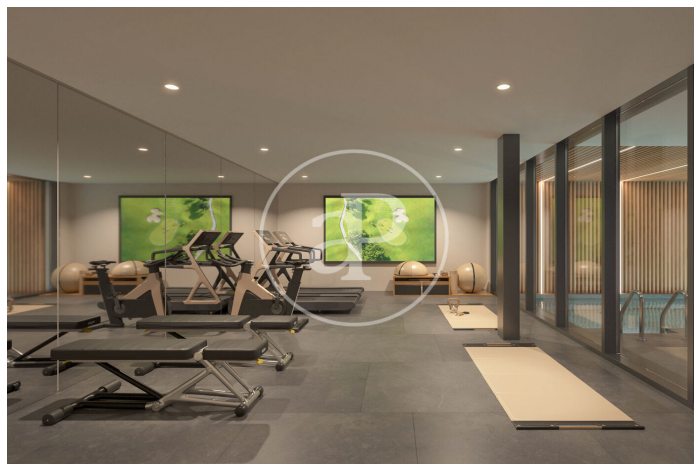
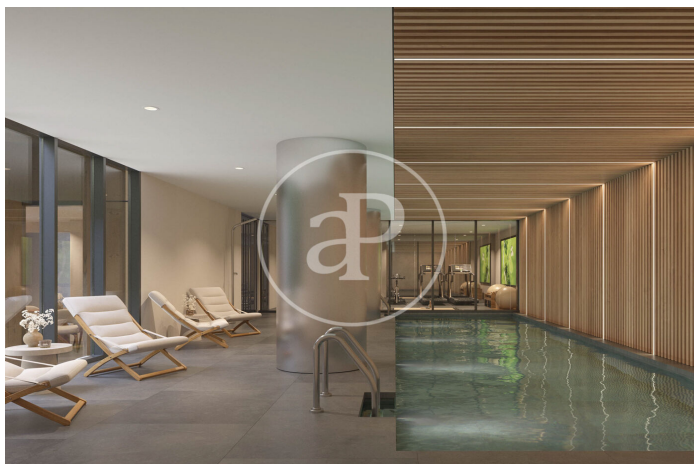
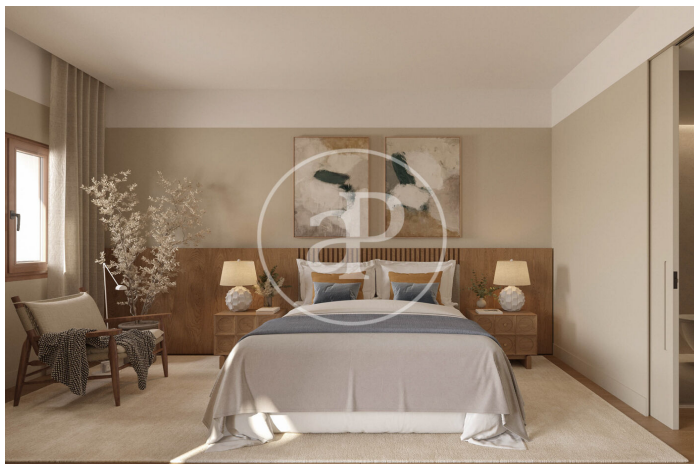
Ref: ONM2507005





(Castellana)

Ref: ONM2507005





APROPERTIES  
REAL ESTATE

Calle Serrano 60  
Tel: 91 800 54 65  
<https://www.aproperties.es>

(Castellana)

Ref: ONM2507005



Los datos de cada inmueble no son parte de una oferta o contrato. No debe considerar exactos o factuales las declaraciones hechas por aProperties, verbalmente o por escrito, respecto del inmueble, el estado en que se encuentra o su valor. Las fotografías sólo muestran partes determinadas del inmueble tal y como eran en el momento que se tomaron. Las áreas, dimensiones y las distancias que se proporcionan sólo son aproximadas y deben ser comprobadas por el cliente. Las imágenes generadas por ordenador solo son una indicación de la posible apariencia del inmueble, y pueden cambiar en cualquier momento. La información respecto a un inmueble es susceptible de cambiar en cualquier momento.

Para más información o para concertar una cita

Tel: 91 800 54 65 [apropertiesmadrid@aproperties.es](mailto:apropertiesmadrid@aproperties.es) <https://www.aproperties.es>