

Castellana, Madrid

REF. AM2503028

# Atico en alquiler en Barrio Salamanca

## Características

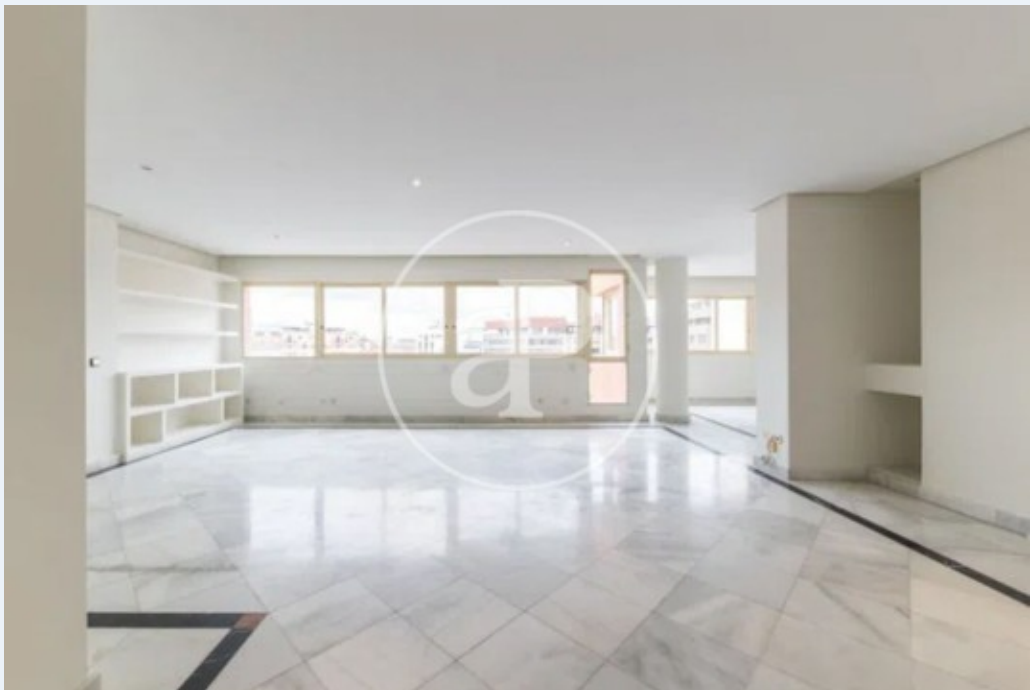
- ✓ Calefacción
- ✓ AACC
- ✓ Patio
- ✓ Ascensor
- ✓ Tiene parking
- ✓ Trastero
- ✓ Terraza
- ✓ Piscina
- ✓ Conserje

Superficie  
**240 m<sup>2</sup>**

Dormitorios  
**2**

Baños  
**3**

Precio  
**7.000 €**



**Exclusivo piso, out of market, no lo tiene publicado nadie, para un perfil muy particular.**

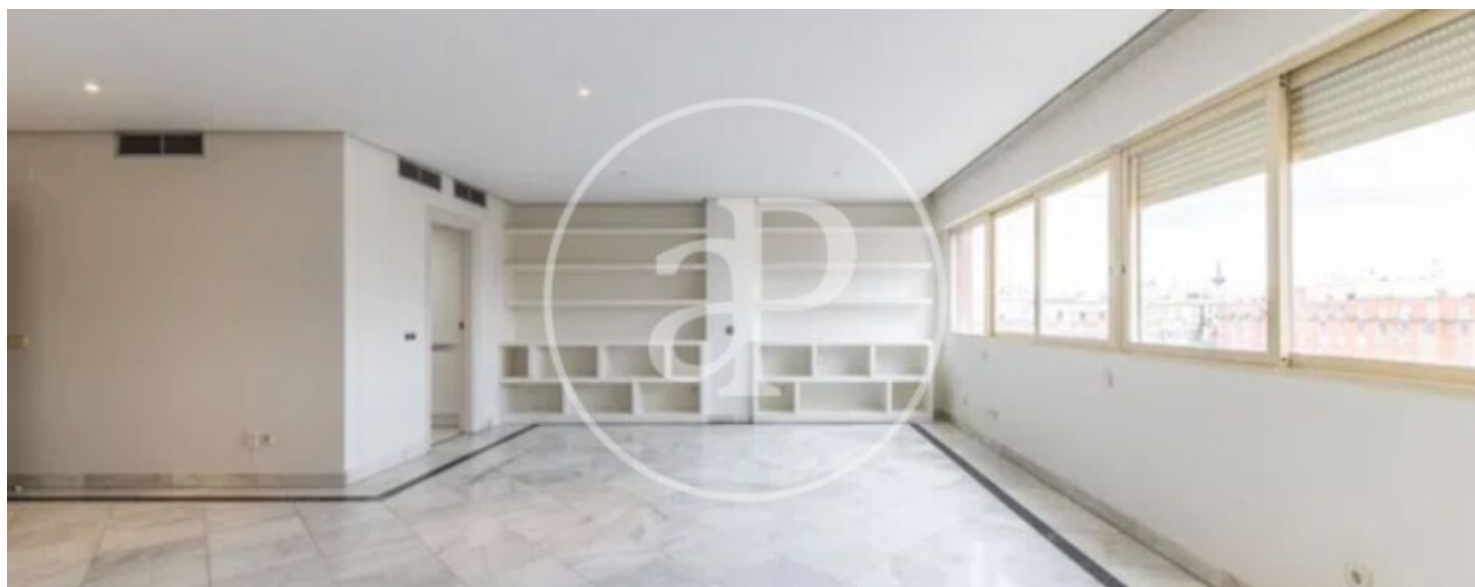
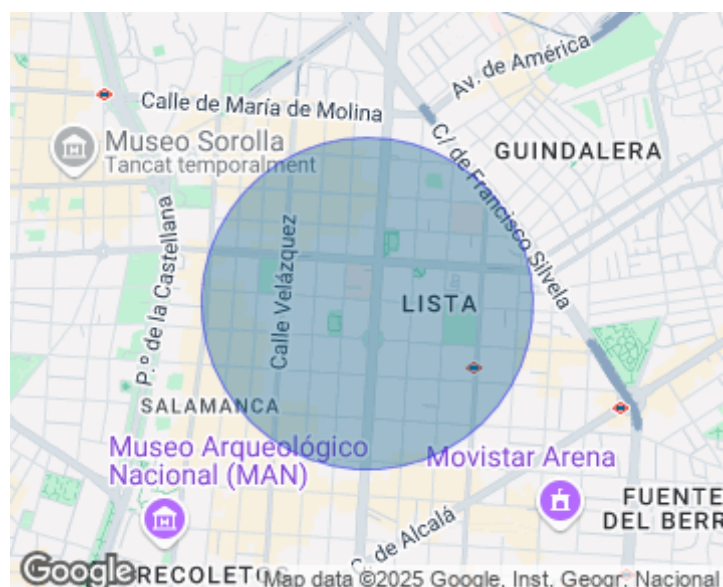
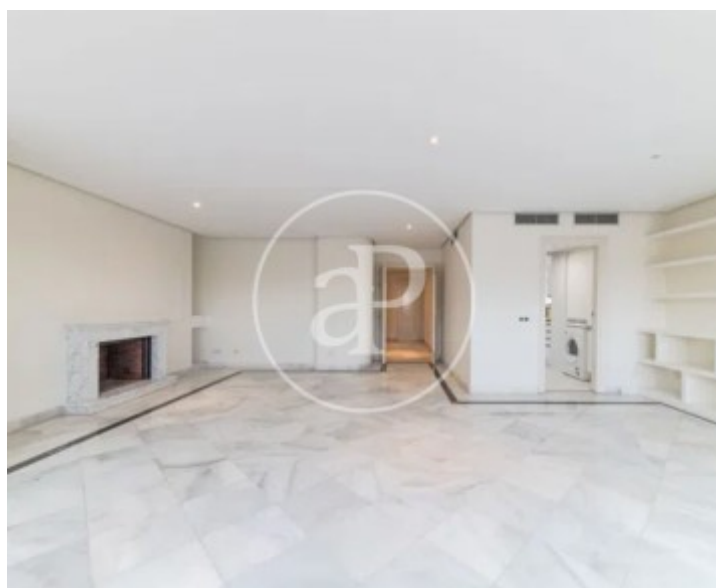
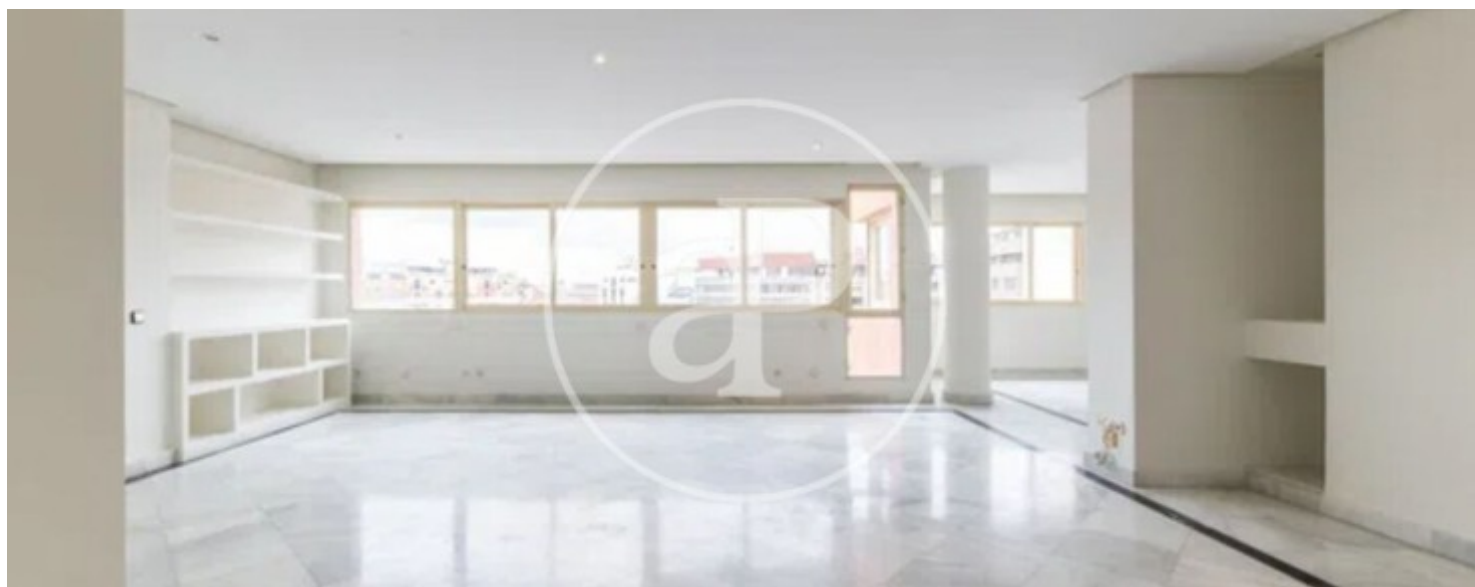
Ubicación en C/ Padilla, salón de 80m2 con vistas a los jardines del caserón de Plaza Marqués de Salamanca, el amplio salón orientación sur tiene 3 ambientes una de comedor, una zona enfrente de la chimenea y otra zona social. Salón con suelos de mármol al que se accede por el amplio hall o por la cocina. La cocina es independiente totalmente equipada y dispone de una zona separada para servicio o comedor de diario. Dos amplios dormitorios en suite con salida a una terraza espectacular orientación norte de 30m2 con

vistas a los jardines, los dos dormitorios tienen armarios empotrados con buenos acabados interiores a medida, Una tercera estancia también con salida a la terraza que puede ser despacho o tercer dormitorio, pero no tiene armarios. Tiene un trastero muy amplio. Dos plazas de garaje en el mismo edificio con acceso directo desde el ascensor. Edificio muy exclusivo solo 5 viviendas y este piso es una 6 planta. Una vivienda por piso. Calefacción por suelo radiante y aire acondicionado por conductos en toda la casa. ¿Te imaginas vivir aquí?

**Contacta con nosotros,**  
estaremos encantados de atenderte,  
para ofrecerte más detalles e información.

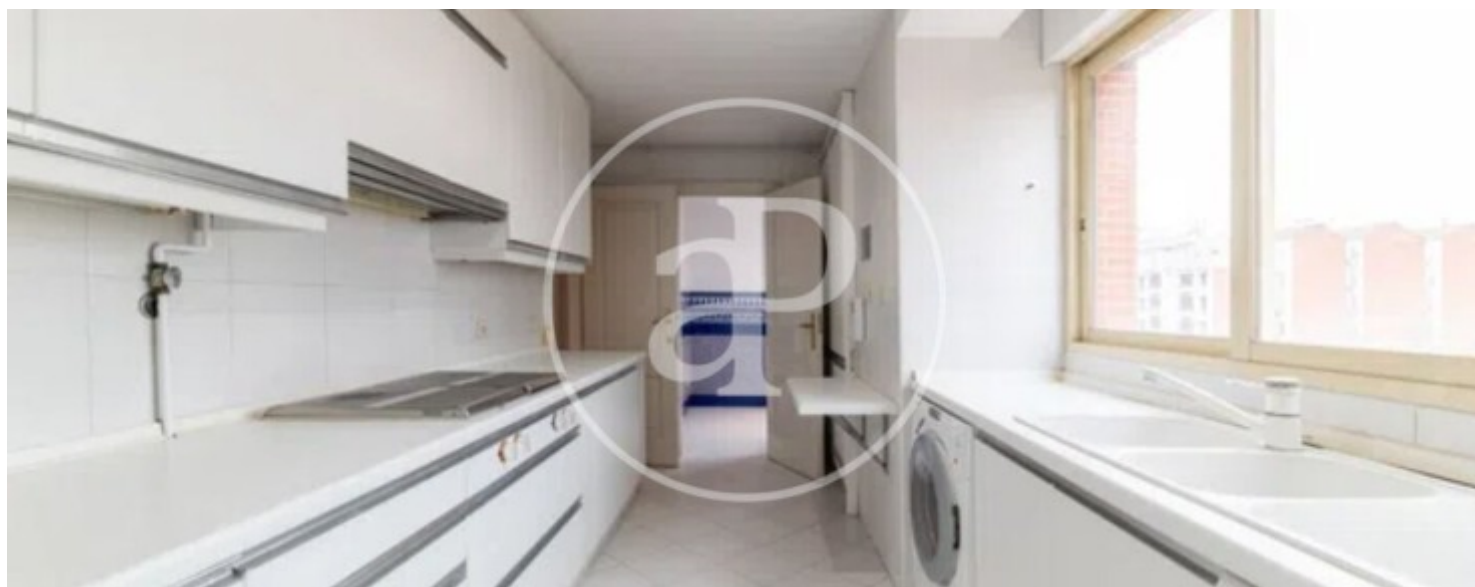
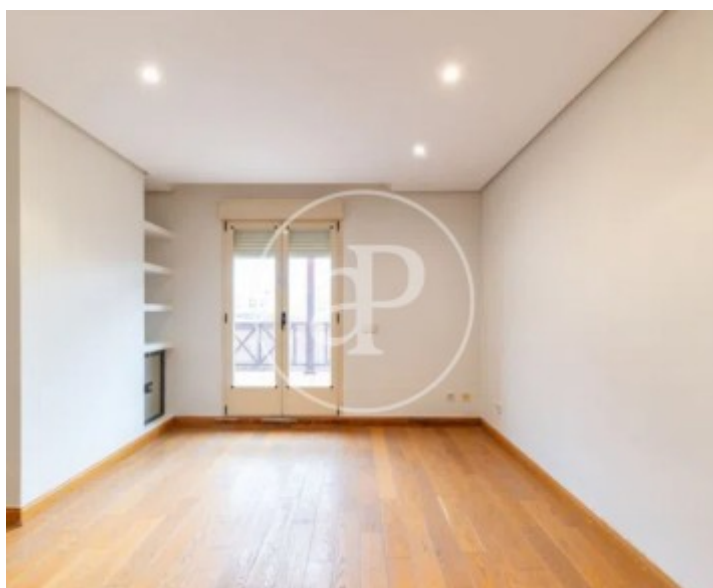
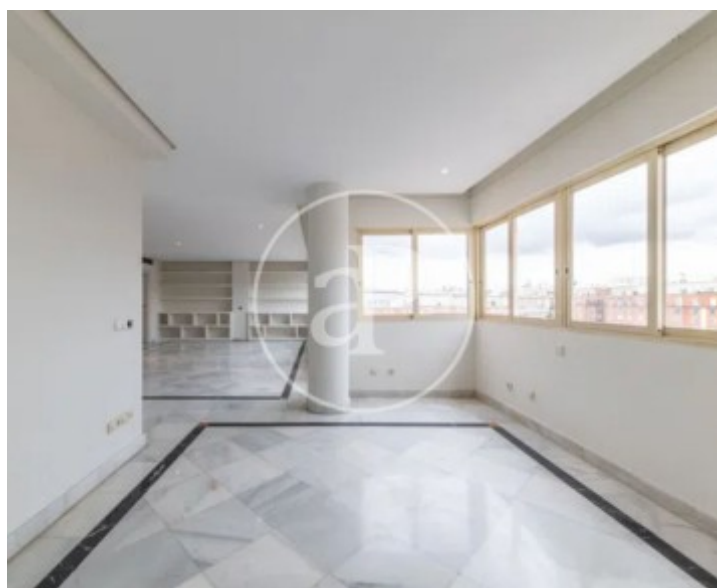
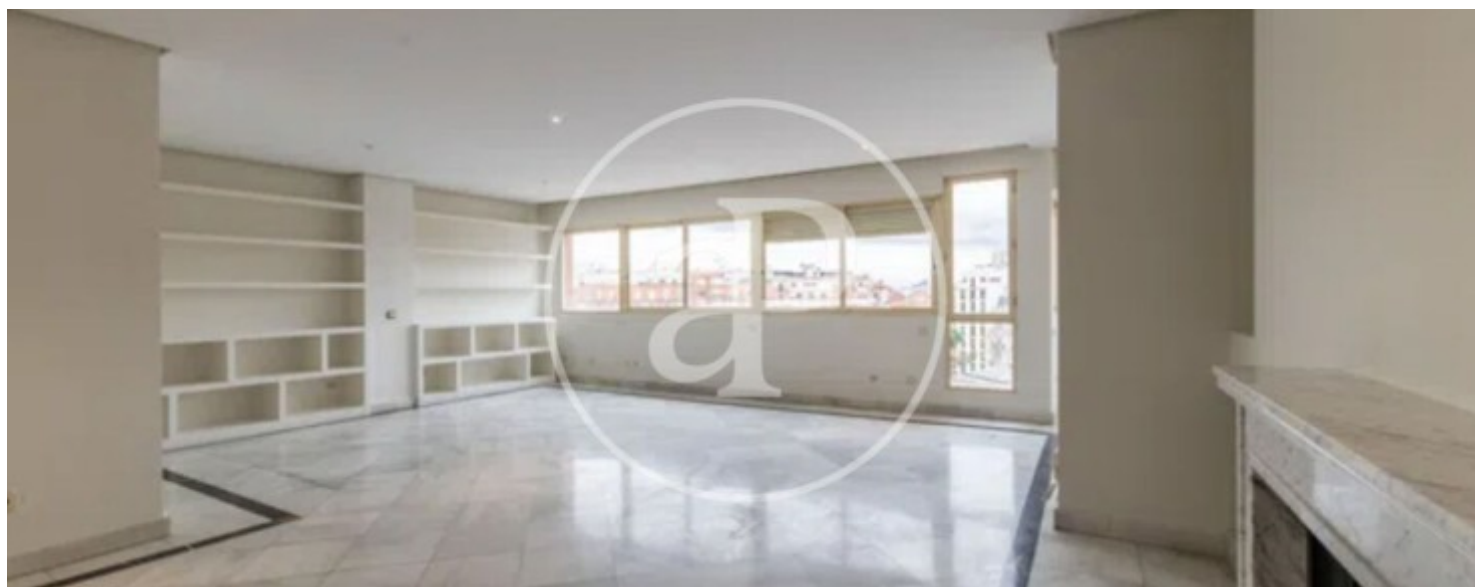
Castellana, Madrid

REF. AM2503028



Castellana, Madrid

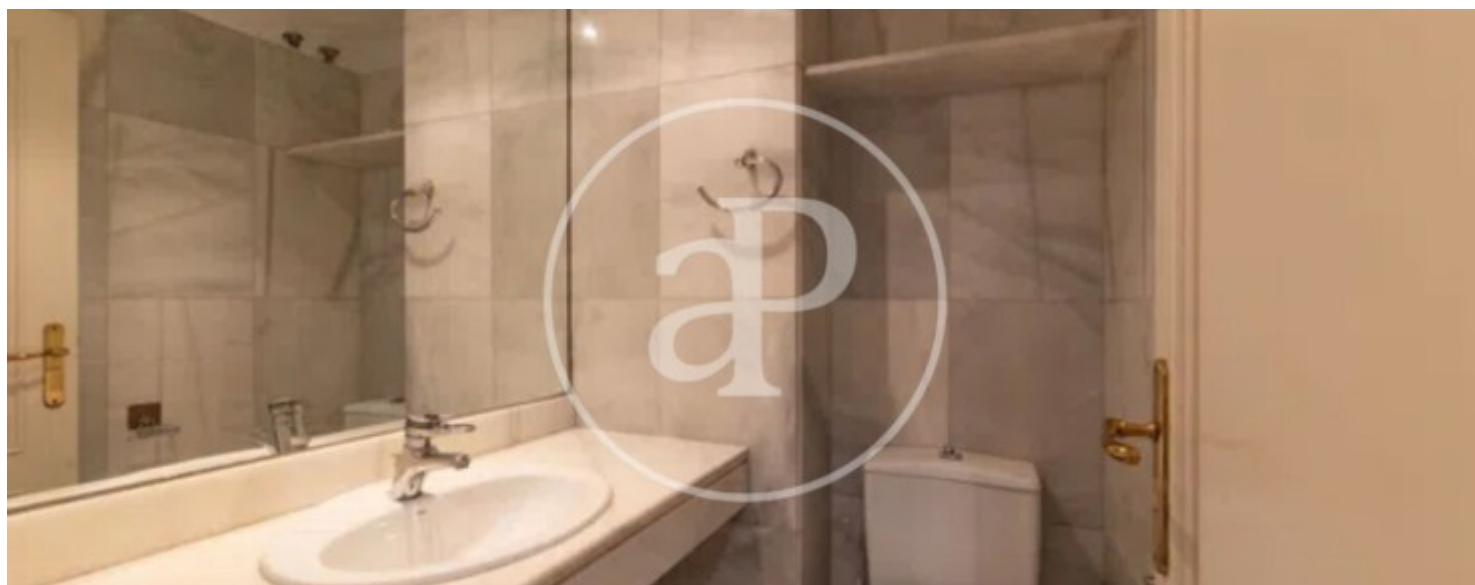
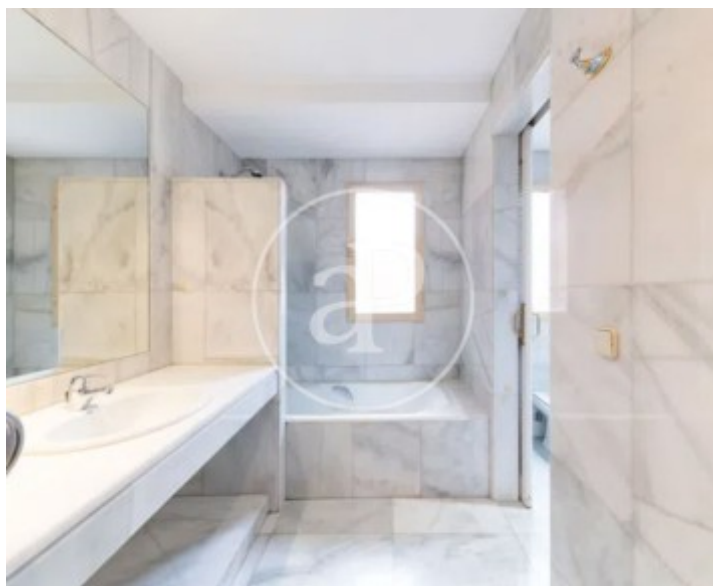
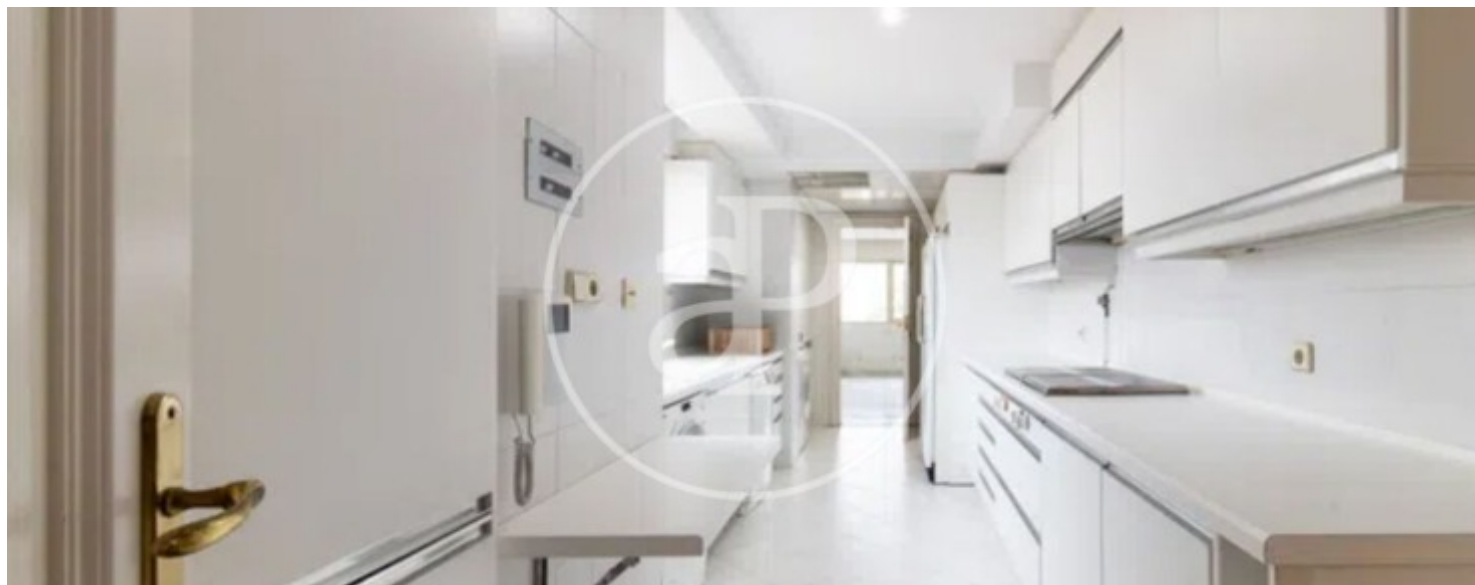
REF. AM2503028





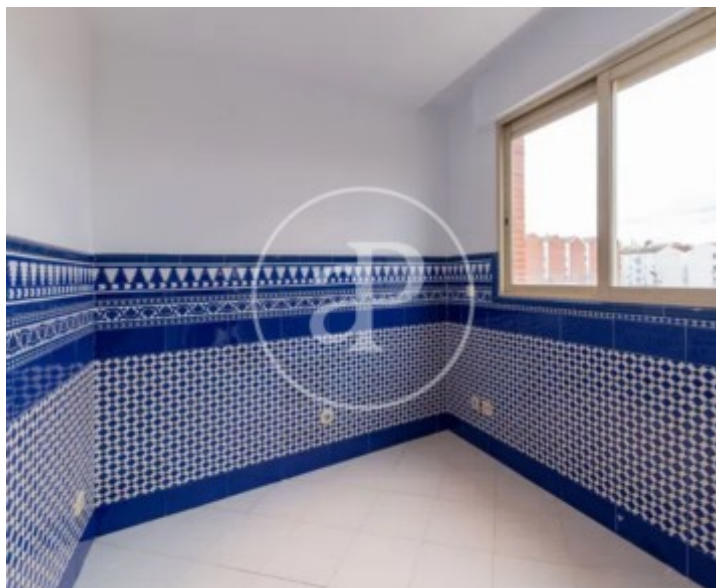
Castellana, Madrid

REF. AM2503028



Castellana, Madrid

REF. AM2503028



Los datos de cada inmueble no son parte de una oferta o contrato. No debe considerar exactos o factuales las declaraciones hechas por aProperties, verbalmente o por escrito, respecto del inmueble, el estado en que se encuentra o su valor. Las fotografías sólo muestran partes determinadas del inmueble tal y como eran en el momento que se tomaron. Las áreas, dimensiones y las distancias que se proporcionan sólo son aproximadas y deben ser comprobadas por el cliente. Las imágenes generadas por ordenador solo son una indicación de la posible apariencia del inmueble, y pueden cambiar en cualquier momento. La información respecto a un inmueble es susceptible de cambiar en cualquier momento.

Para **más información** o  
para concertar una cita

[apropertiesmadrid@aproperties.es](mailto:apropertiesmadrid@aproperties.es)  
Tel: 91 800 54 65  
[www.aproperties.es](http://www.aproperties.es)