

Arapiles, Madrid

REF. VM2601077

# Piso en venta en Chamberí

## Características

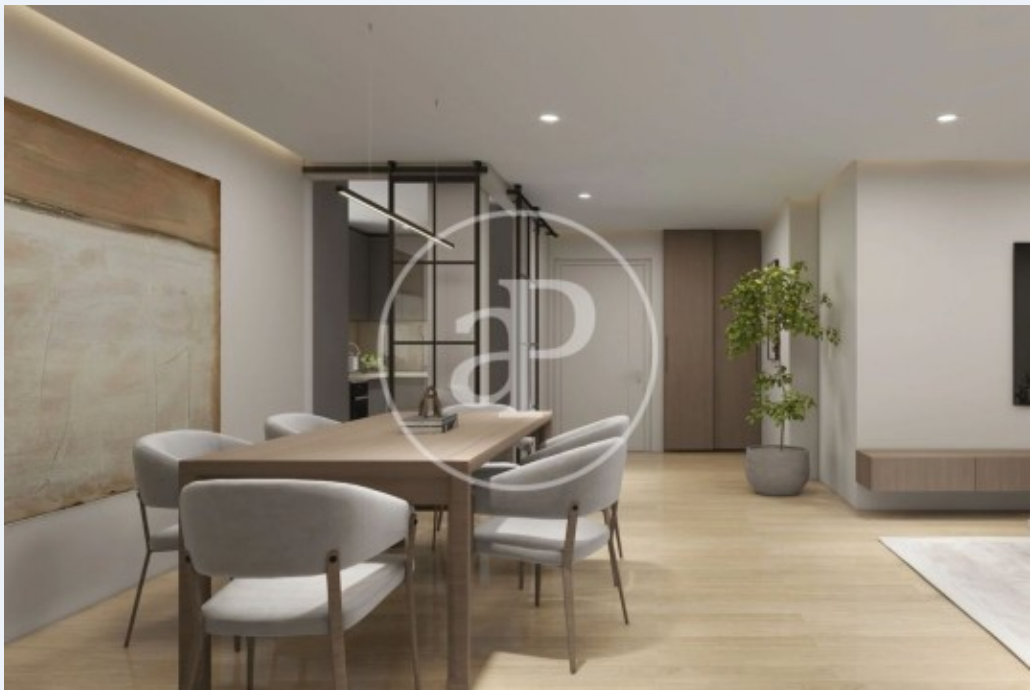
Superficie  
**169 m<sup>2</sup>**

Dormitorios  
**3**

Baños  
**3**

- ✓ Calefacción
- ✓ AACC
- ✓ Ascensor
- ✓ Trastero
- ✓ Terraza
- ✓ Conserje

Precio  
**1.495.000 €**



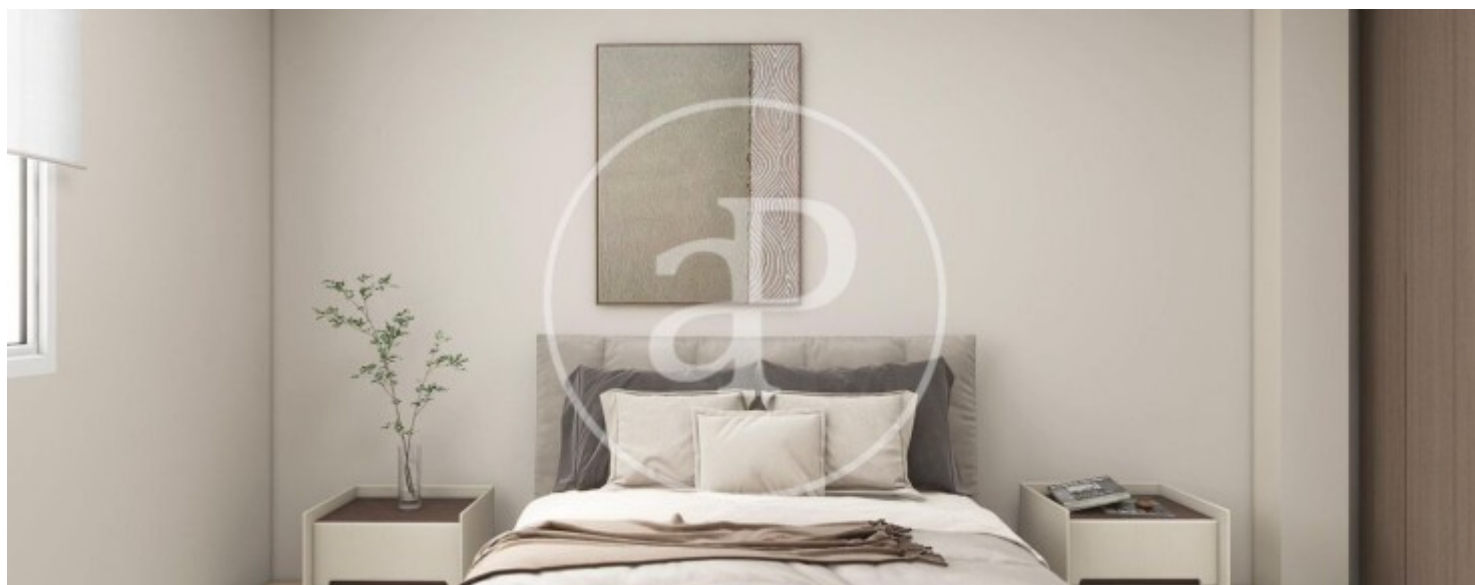
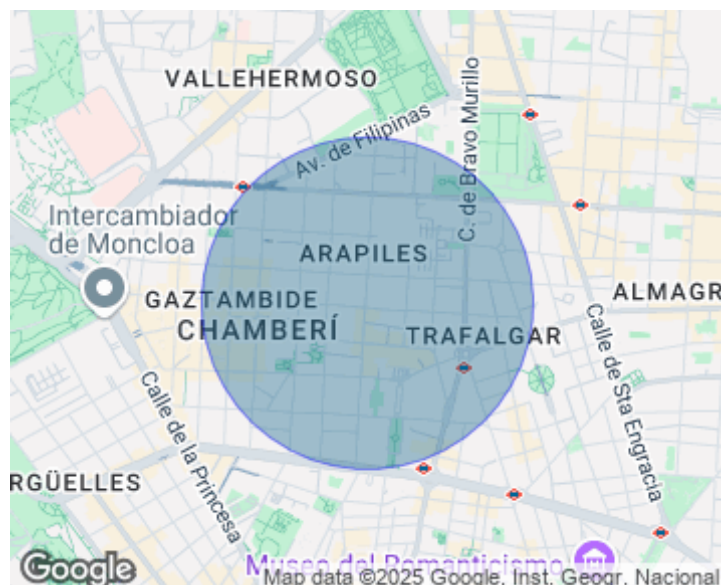
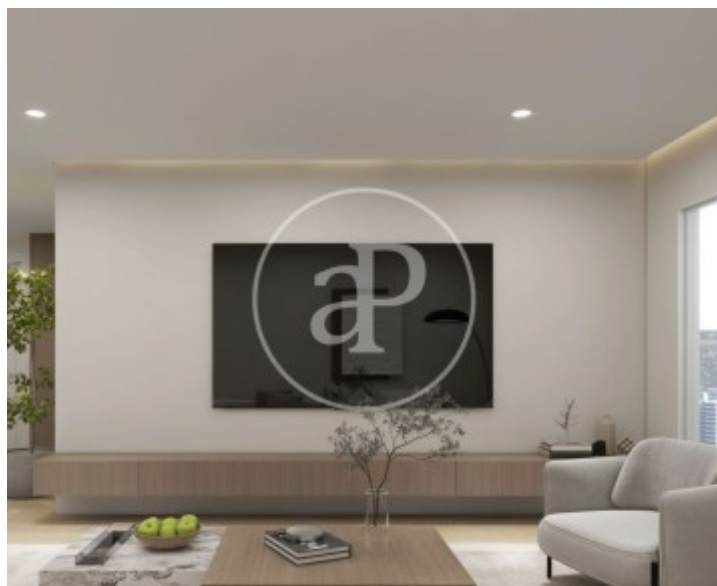
Presentamos magnífica vivienda exterior, situada en uno de los enclaves más codiciados del Barrio de Chamberí, la zona de Canal que ofrece una oferta cultural y de zonas verdes excepcional. Ubicada en un edificio de 1965, esta propiedad es un ejemplo de calidad de vida. Los 169 metros cuadrados construidos en tres orientaciones diferentes permiten espacios amplios y modernos, pensados hasta el detalle para el máximo confort. Se accede por un recibidor que da acceso a un magnífico salón comedor distribuido en dos ambientes, con salida a una terraza mirando a la calle Vallehermoso. Destaca la gran luminosidad de la vivienda. La cocina completamente equipada con desayunador, vinotecauna y con los electrodomésticos panelados está contigua al

salón pero separada por unas elegantes puertas de cristal, y al otro lado unida una terraza interior donde se ha alojado la zona de lavado. Cuenta con tres dormitorios dobles, dos de ellos con baño en suite y un tercer baño sirve también para visitas. Dos dormitorios comparten una terraza y el tercero es exterior también. Materiales de primera calidad, suelo de porcelánico rectificado efecto madera de roble, calefacción central y climatización por aire acondicionado frío/calor A++ aislable por zonas. El edificio con un...

**Contacta con nosotros,**  
estaremos encantados de atenderte,  
para ofrecerte más detalles e información.

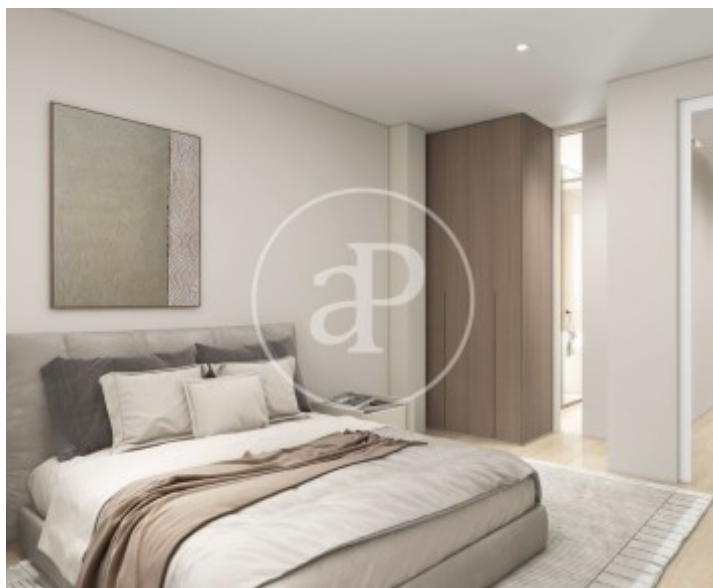
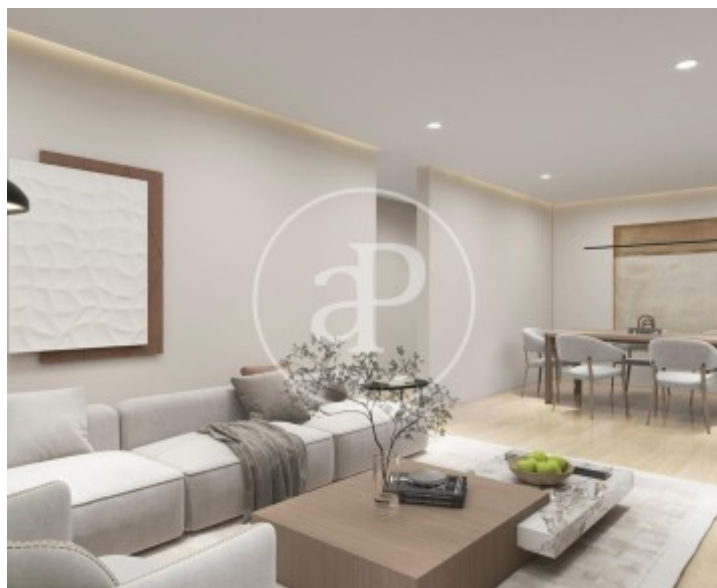
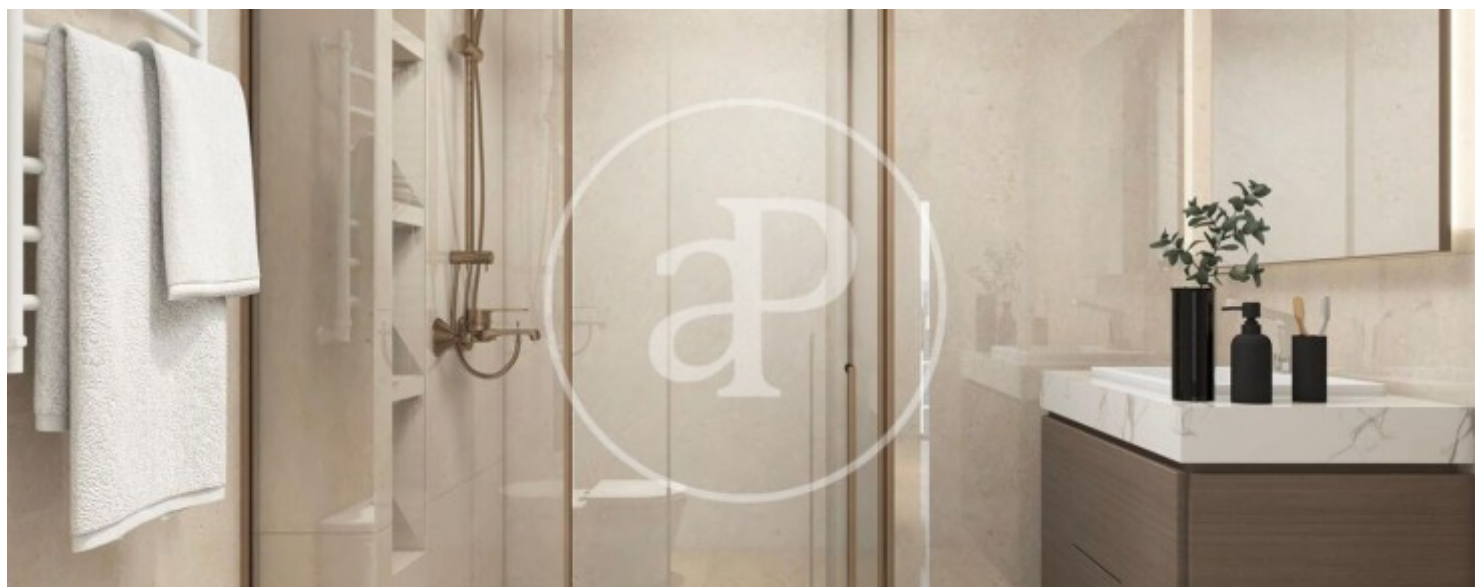
Arapiles, Madrid

REF. VM2601077



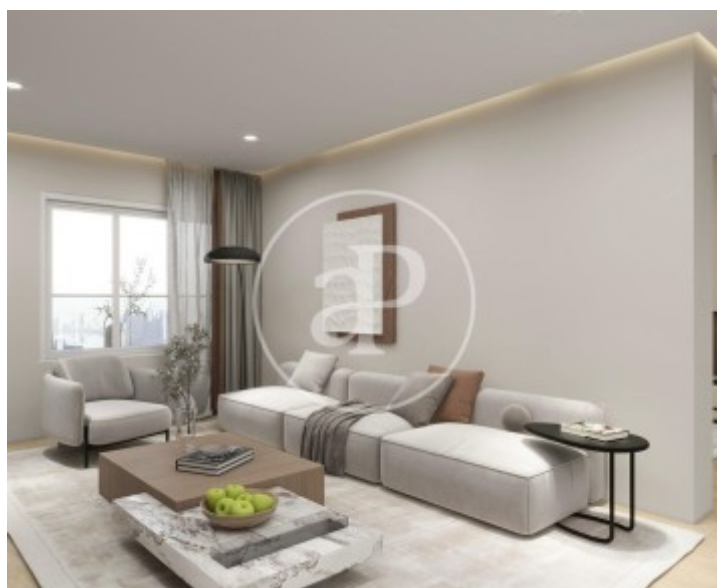
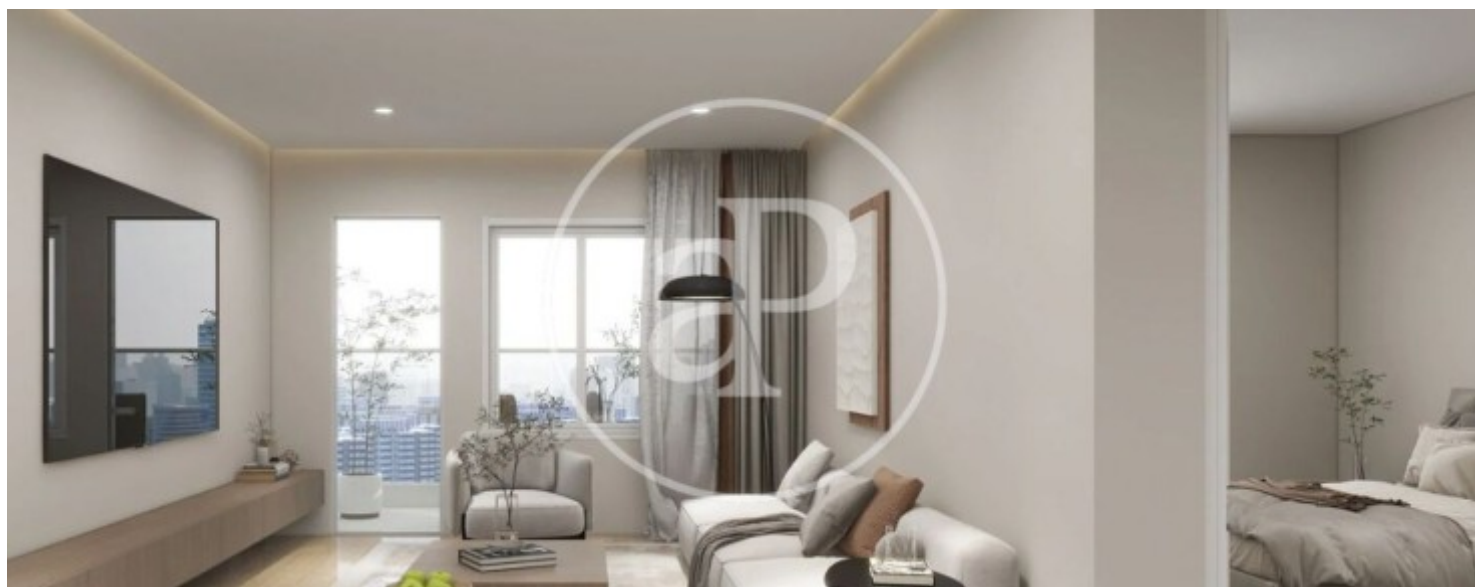
Arapiles, Madrid

REF. VM2601077



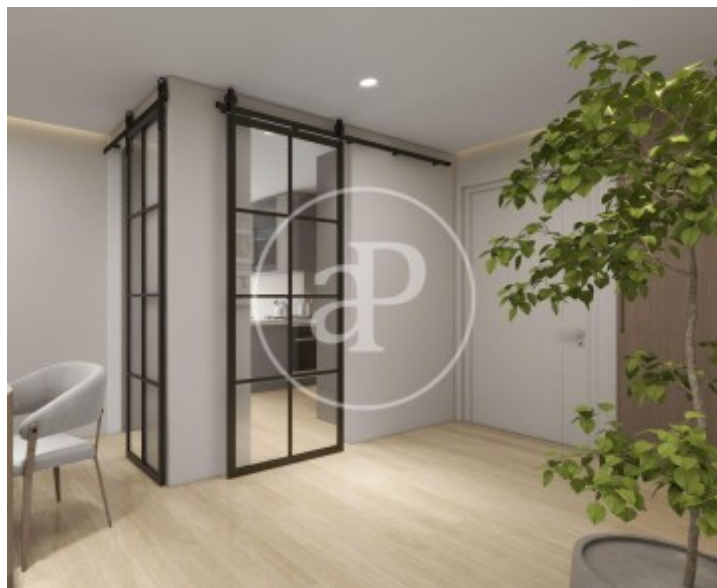
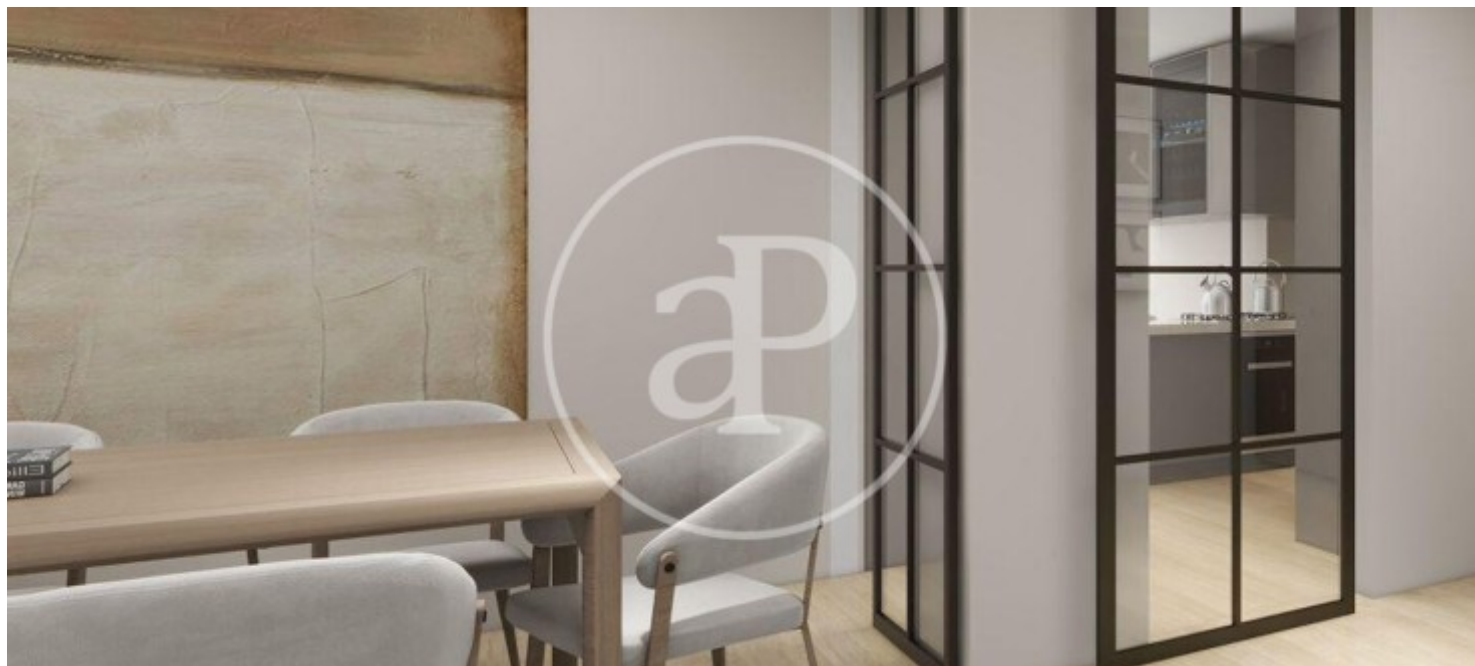
Arapiles, Madrid

REF. VM2601077



Arapiles, Madrid

REF. VM2601077



Los datos de cada inmueble no son parte de una oferta o contrato. No debe considerar exactos o factuales las declaraciones hechas por aProperties, verbalmente o por escrito, respecto del inmueble, el estado en que se encuentra o su valor. Las fotografías sólo muestran partes determinadas del inmueble tal y como eran en el momento que se tomaron. Las áreas, dimensiones y las distancias que se proporcionan sólo son aproximadas y deben ser comprobadas por el cliente. Las imágenes generadas por ordenador solo son una indicación de la posible apariencia del inmueble, y pueden cambiar en cualquier momento. La información respecto a un inmueble es susceptible de cambiar en cualquier momento.

Para **más información** o  
para concertar una cita

[apropertiesmadrid@aproperties.es](mailto:apropertiesmadrid@aproperties.es)  
Tel: 91 800 54 65  
[www.aproperties.es](http://www.aproperties.es)