

Arapiles, Madrid

REF. VM2510070

# Piso en venta en Magallanes

## Características

Superficie

**111 m<sup>2</sup>**

Dormitorios

**2**

Baños

**2**

- ✓ Calefacción
- ✓ Amueblado
- ✓ AACC
- ✓ Ascensor

Precio

**998.000 €**



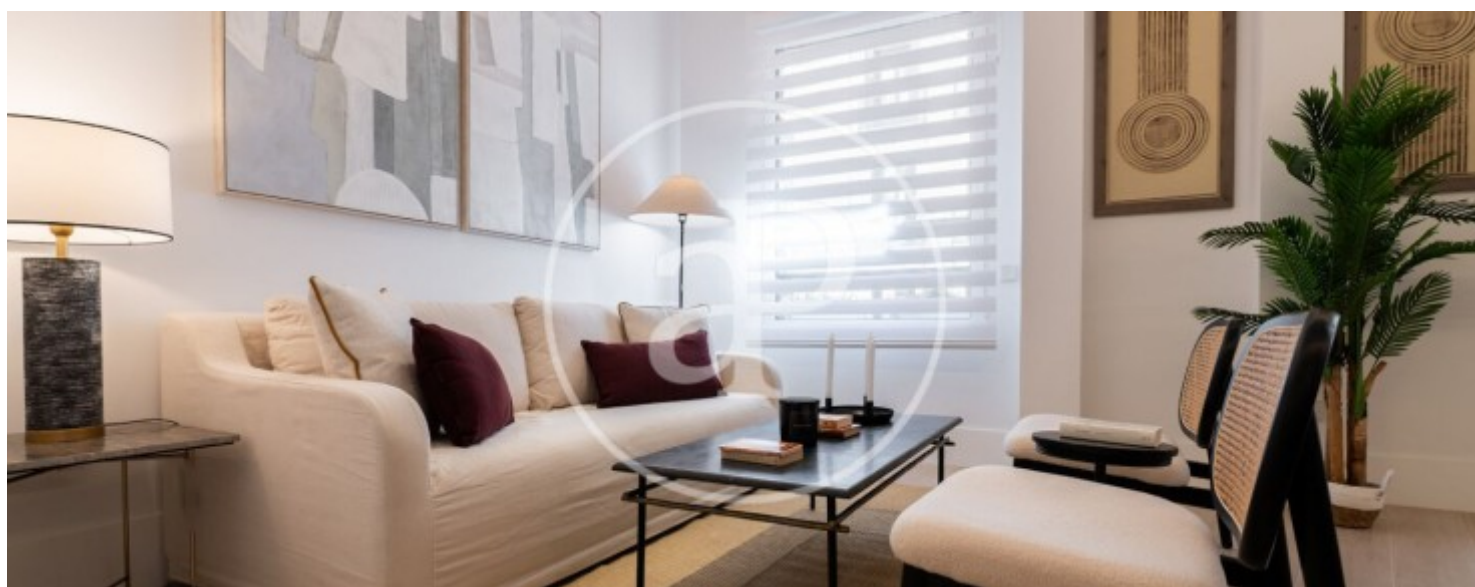
En pleno corazón de Chamberí, en la tranquila y bien situada calle Magallanes, se encuentra este exclusivo piso de 111 m<sup>2</sup> de catastro con zonas comunes, de los que 102 son de vivienda recientemente reformada con materiales de alta calidad y un diseño contemporáneo que combina elegancia, funcionalidad y calidez. La vivienda destaca por su distribución eficiente y su excelente entrada de luz natural, que inunda cada estancia a lo largo del día. Uno de los elementos protagonistas es el precioso suelo laminado modelo, que aporta una estética cálida y actual, a la vez que garantiza resistencia y confort en el uso diario. El salón-comedor, amplio y luminoso, se presenta como el eje central del hogar, ideal para el disfrute diario o la vida

social. La cocina, de diseño moderno, ha sido equipada con mobiliario de líneas limpias y electrodomésticos integrados de primeras marcas, pensada tanto para su uso práctico como para integrarse con armonía en el conjunto del espacio. Sus 2 dormitorios dobles, siendo el principal en suite y un segundo baño completo da servicio a las visitas y al segundo dormitorio ofrecen tranquilidad y privacidad, con armarios empotrados y acabados de calidad, mientras que los baños, completamente renovados, destacan por su estilo sofisticado y materiales...

**Contacta con nosotros,**  
estaremos encantados de atenderte,  
para ofrecerte más detalles e información.

Arapiles, Madrid

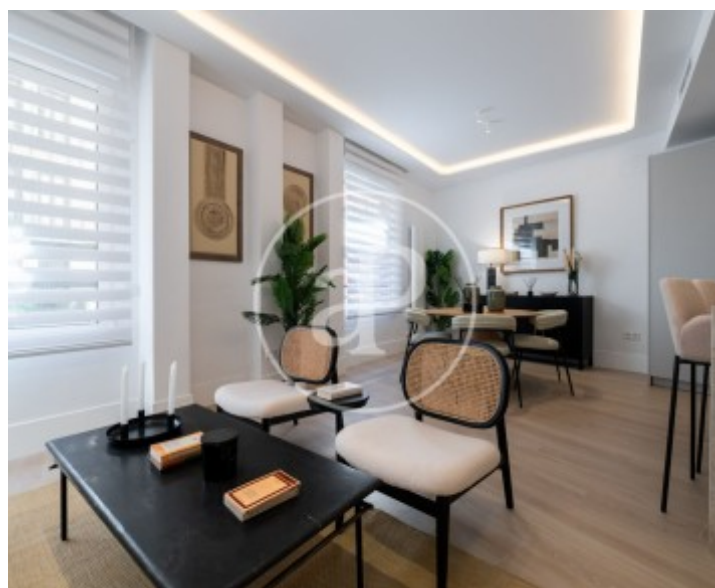
REF. VM2510070





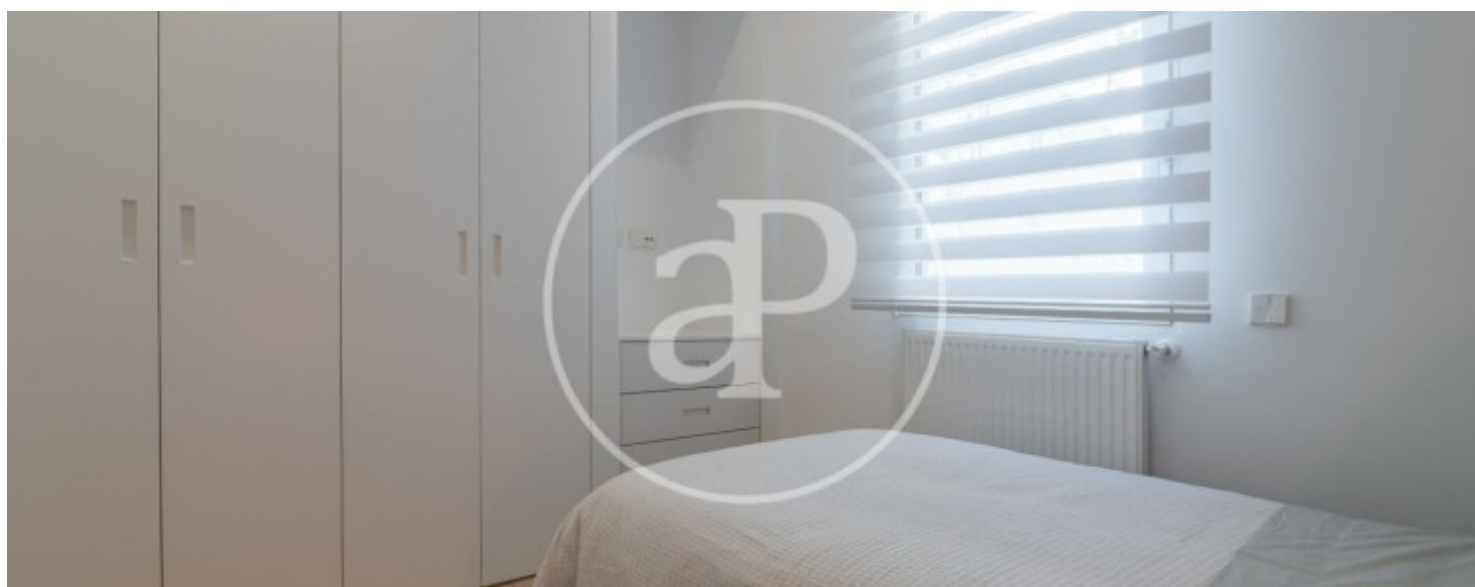
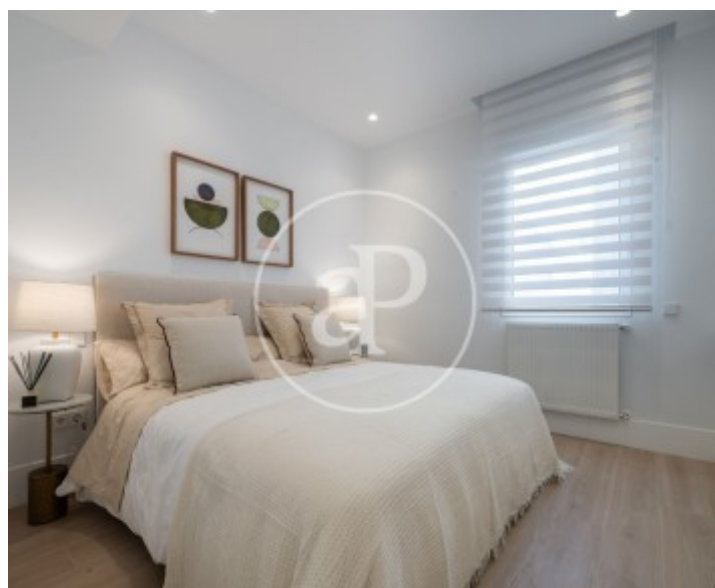
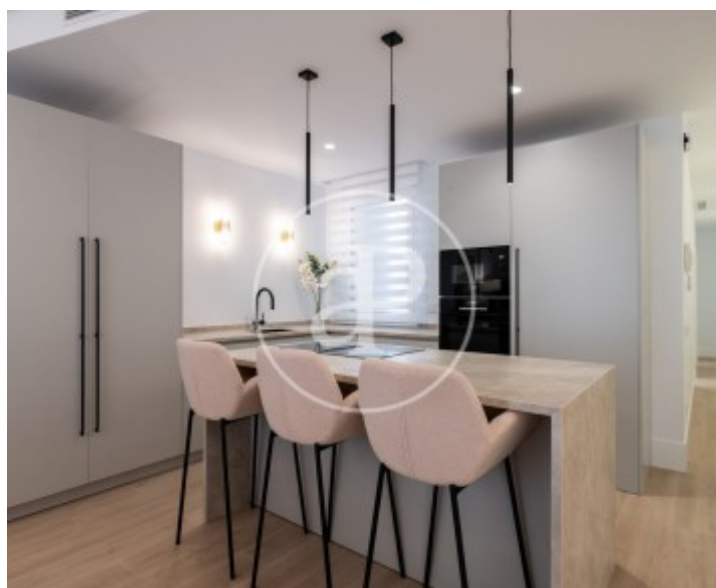
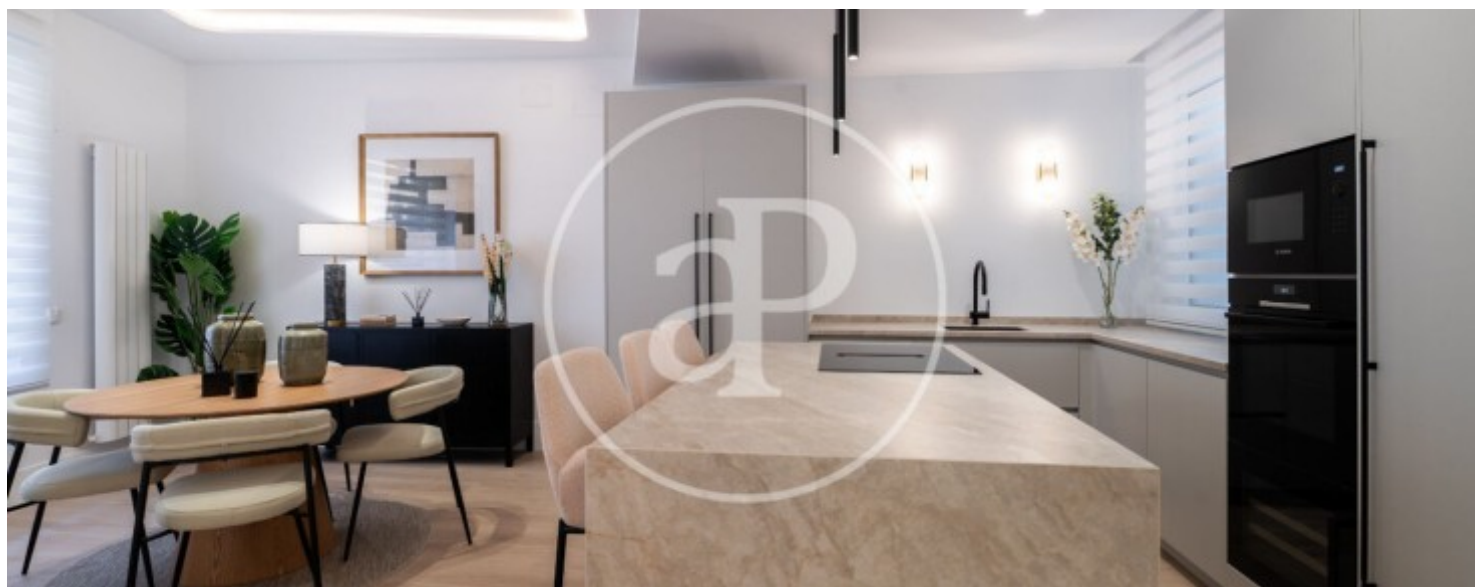
Arapiles, Madrid

REF. VM2510070



Arapiles, Madrid

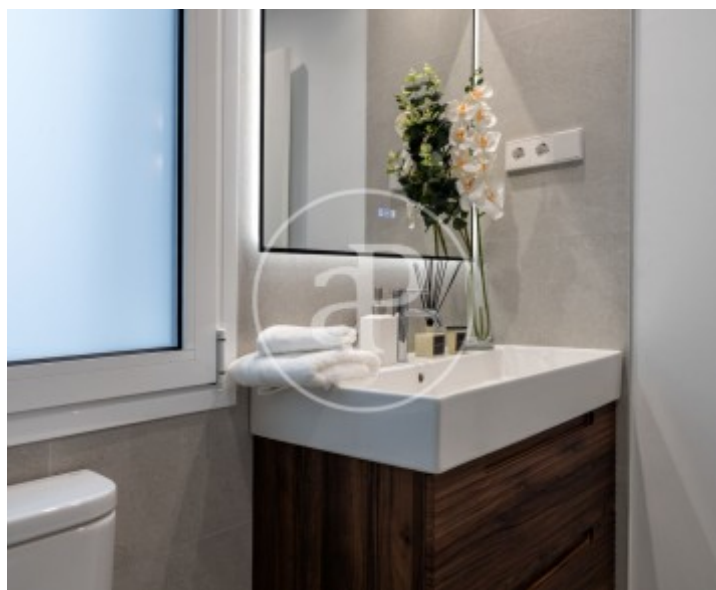
REF. VM2510070





Arapiles, Madrid

REF. VM2510070



Los datos de cada inmueble no son parte de una oferta o contrato. No debe considerar exactos o factuales las declaraciones hechas por aProperties, verbalmente o por escrito, respecto del inmueble, el estado en que se encuentra o su valor. Las fotografías sólo muestran partes determinadas del inmueble tal y como eran en el momento que se tomaron. Las áreas, dimensiones y las distancias que se proporcionan sólo son aproximadas y deben ser comprobadas por el cliente. Las imágenes generadas por ordenador solo son una indicación de la posible apariencia del inmueble, y pueden cambiar en cualquier momento. La información respecto a un inmueble es susceptible de cambiar en cualquier momento.

Para **más información** o  
para concertar una cita

[apropertiesmadrid@aproperties.es](mailto:apropertiesmadrid@aproperties.es)  
Tel: 91 800 54 65  
[www.aproperties.es](http://www.aproperties.es)