

Almagro, Madrid

REF. VM2507074

Piso en venta en calle del Monte Esquinza

Características

- ✓ Vistas
- ✓ Calefacción
- ✓ Amueblado
- ✓ Trastero
- ✓ AACC
- ✓ Ascensor
- ✓ Vigilancia
- ✓ Conserje

Superficie
123 m²

Dormitorios
2

Baños
2

Precio
1.680.000 €



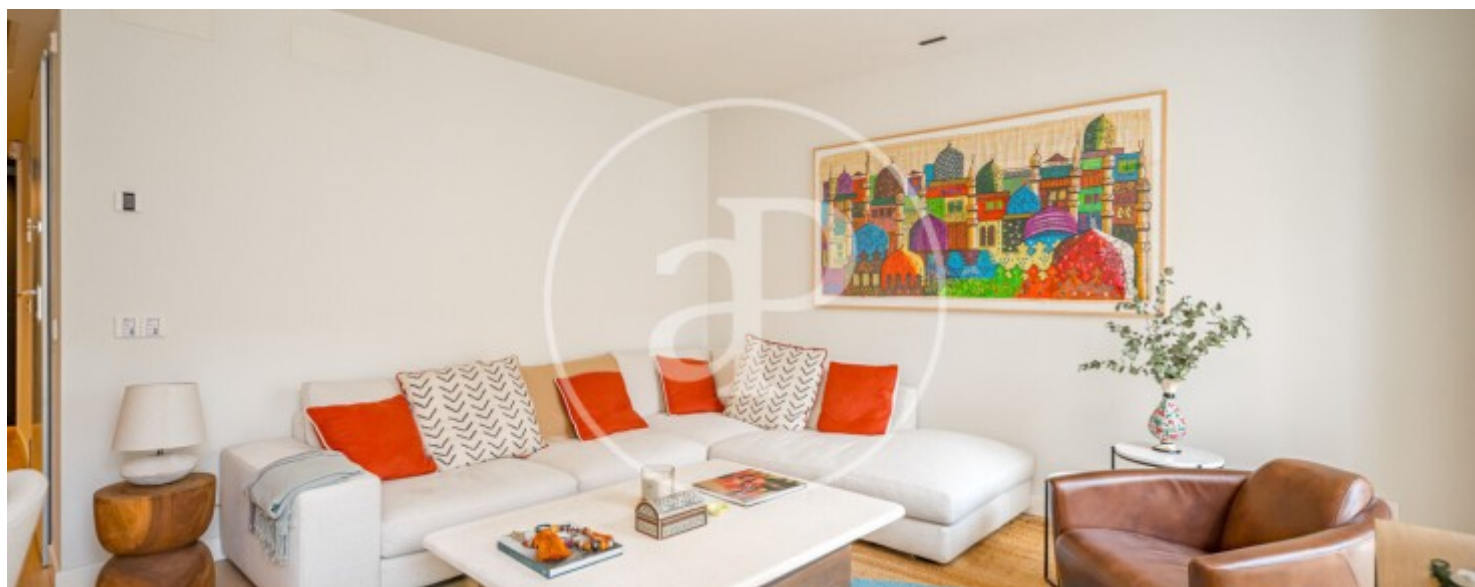
En una de las zonas más codiciadas y elegantes de la capital, el barrio de Almagro, se encuentra esta propiedad de 124 m², ubicada en una cuarta planta de una finca clásica de arquitectura señorial, rodeada de edificios con encanto y gran valor histórico, a metros de la calle de Génova. La vivienda, prácticamente a estrenar, ha sido renovada y equipada con materiales de alta calidad y elegante interiorismo. Dispone de dos dormitorios, el principal en suite, dos baños completos, y un precioso salón comedor con dos amplios balcones con vistas despejadas a la calle Monte Esquinza. La cocina, semi-integrada, combina funcionalidad y diseño contemporáneo. El piso se entrega completamente equipado y amueblado, listo para entrar

a vivir. La vivienda goza de una gran luminosidad durante todo el día, gracias a su orientación este-oeste y su ubicación en una cuarta planta. Cuenta con aire acondicionado, calefacción individual y trastero. La finca, de categoría, dispone de portero físico, lo que añade un plus de comodidad y seguridad. Un piso ideal tanto para quienes buscan una residencia única en el corazón de Madrid, como para quienes desean realizar una excepcional inversión en una de las zonas más exclusivas y demandadas de la ciudad. No...

Contacta con nosotros,
estaremos encantados de atenderte,
para ofrecerte más detalles e información.

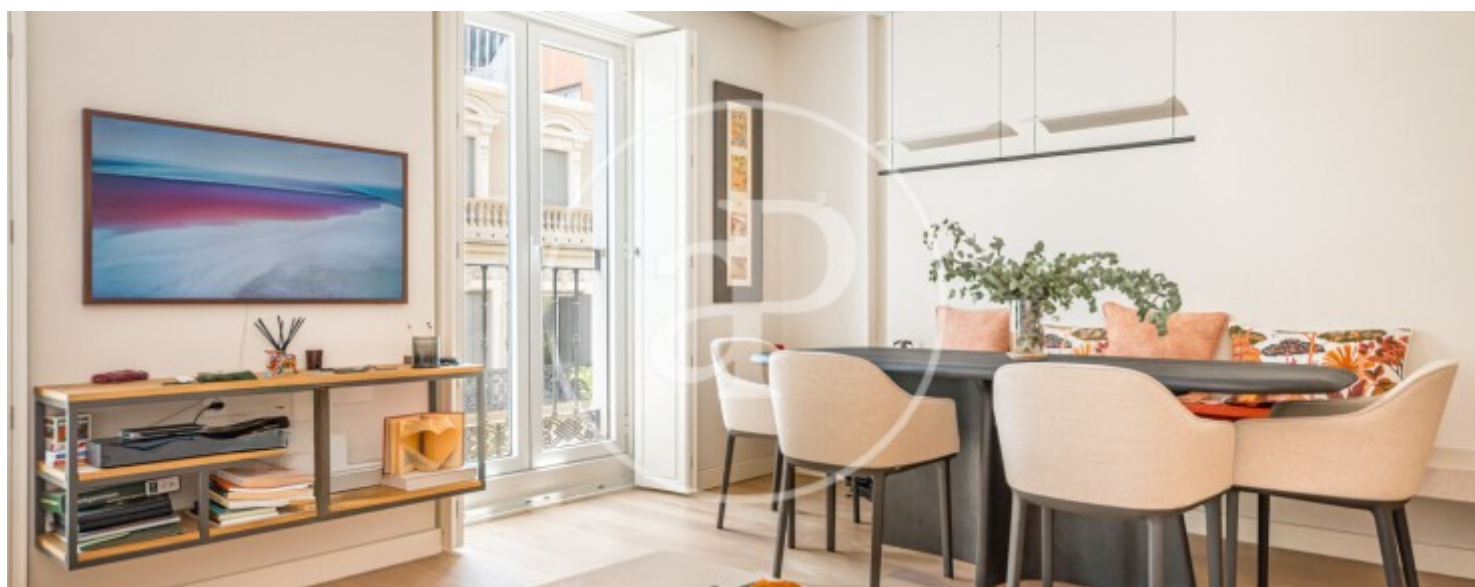
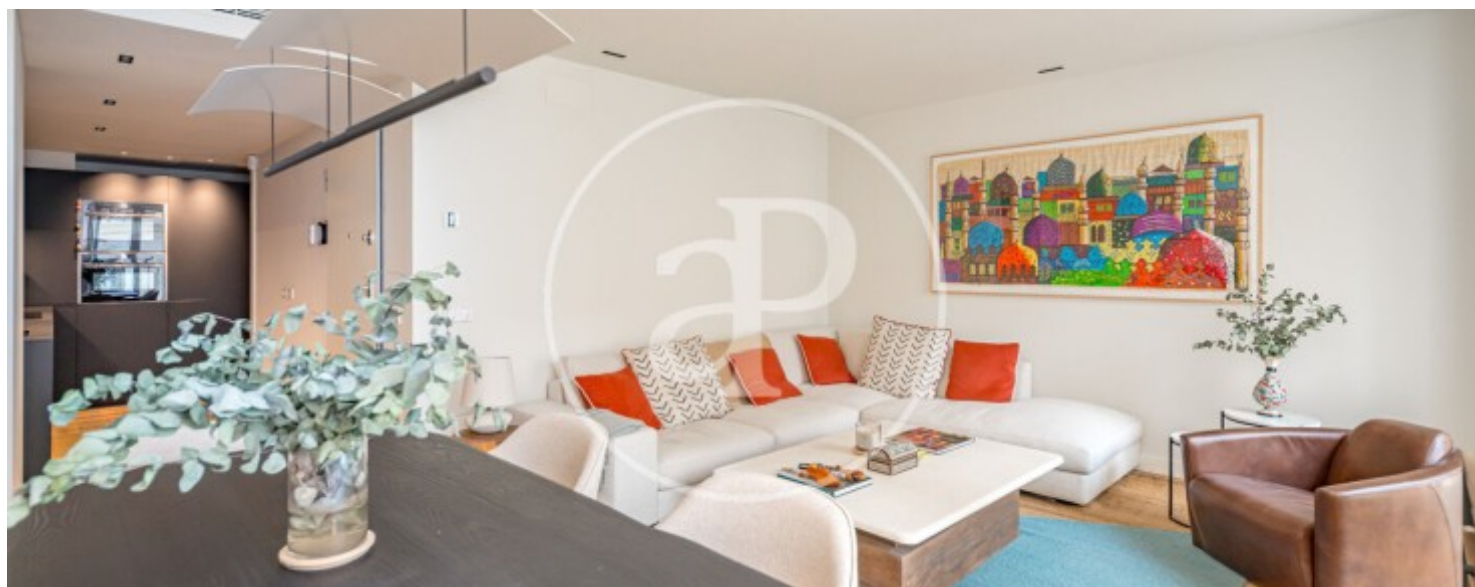
Almagro, Madrid

REF. VM2507074



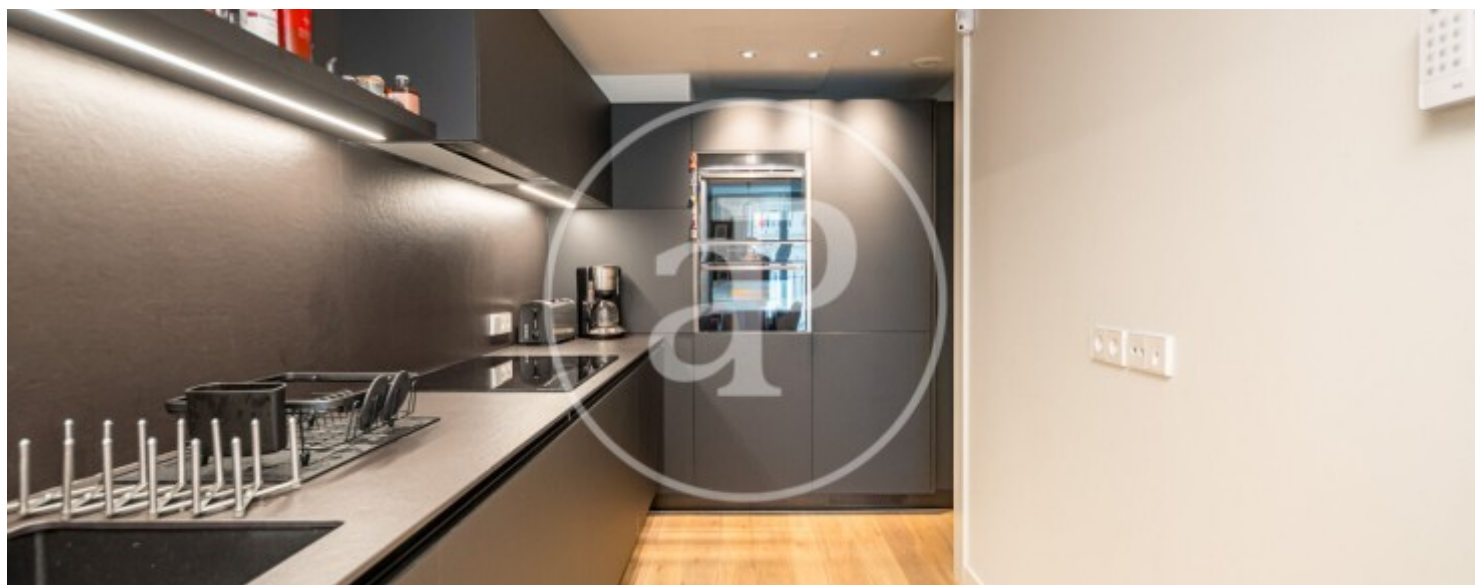
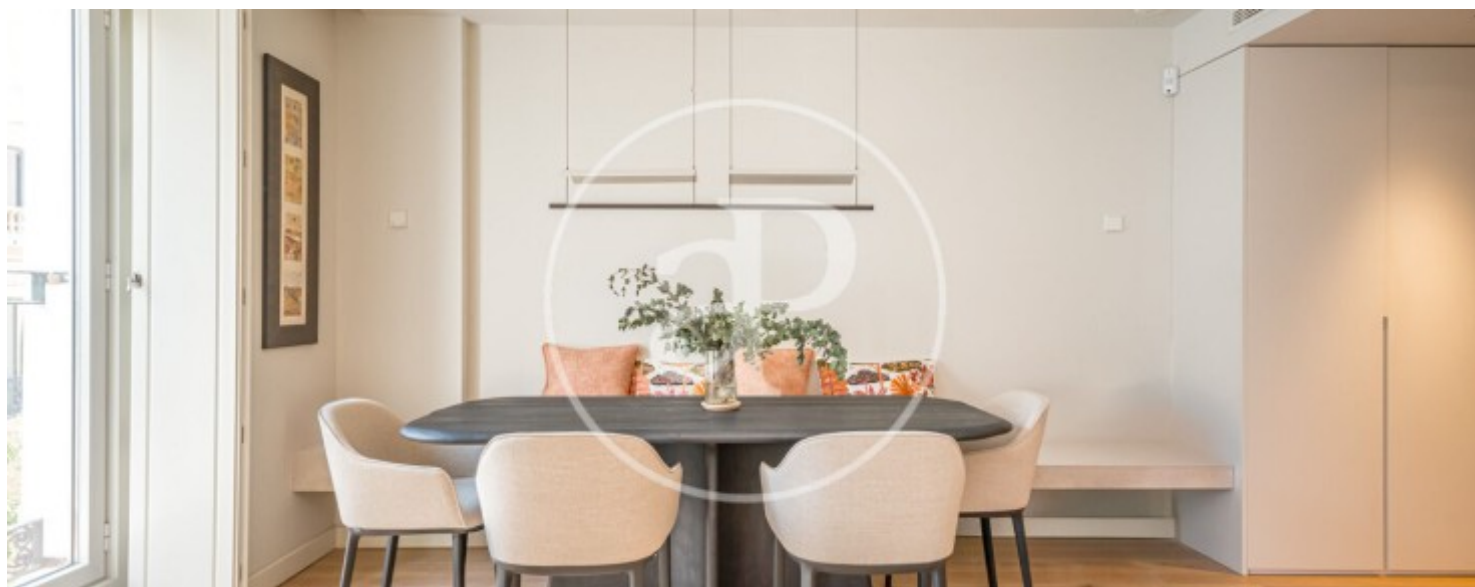
Almagro, Madrid

REF. VM2507074



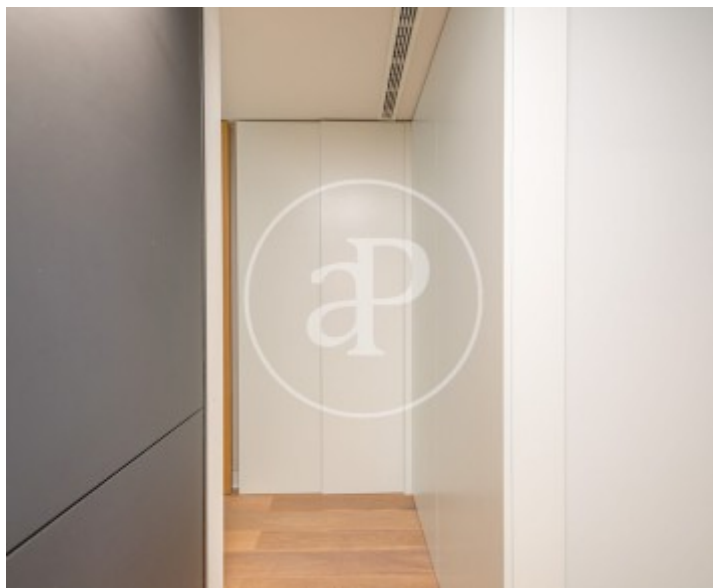
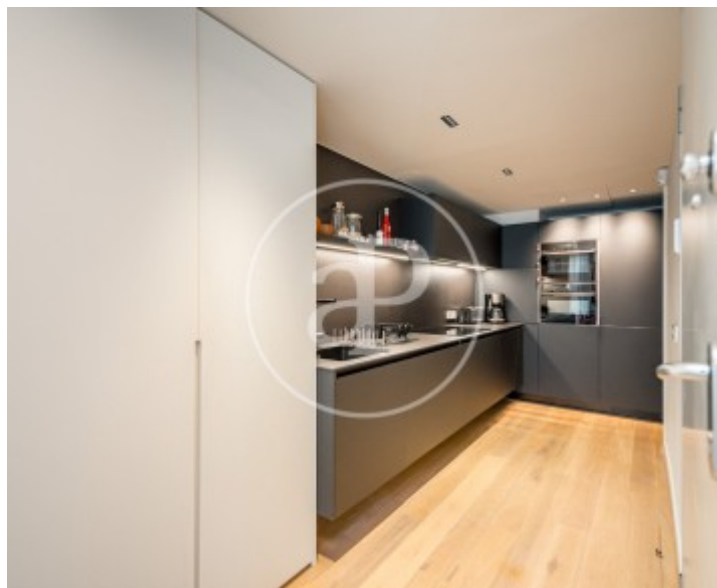
Almagro, Madrid

REF. VM2507074



Almagro, Madrid

REF. VM2507074



Los datos de cada inmueble no son parte de una oferta o contrato. No debe considerar exactos o factuales las declaraciones hechas por aProperties, verbalmente o por escrito, respecto del inmueble, el estado en que se encuentra o su valor. Las fotografías sólo muestran partes determinadas del inmueble tal y como eran en el momento que se tomaron. Las áreas, dimensiones y las distancias que se proporcionan sólo son aproximadas y deben ser comprobadas por el cliente. Las imágenes generadas por ordenador solo son una indicación de la posible apariencia del inmueble, y pueden cambiar en cualquier momento. La información respecto a un inmueble es susceptible de cambiar en cualquier momento.

Para **más información** o
para concertar una cita

apropertiesmadrid@aproperties.es
Tel: 91 800 54 65
www.aproperties.es