

Almagro, Madrid

REF. AM2603039

# Vivienda en alquiler en calle Monte Esquinza

## Características

Superficie

**171 m<sup>2</sup>**

Dormitorios

**2**

Baños

**2**

- ✓ Vistas
- ✓ Calefacción
- ✓ Trastero
- ✓ Ascensor

Precio

**4.250 €**



**DISPONIBLE MAYO 2026** La vivienda consta de **171m<sup>2</sup> construidos repartidos en un amplio hall, dos habitaciones, dos baños, salón-comedor y cocina independiente.**

Desde la entrada accedemos al amplio hall muy común en este tipo de fincas señoriales. A mano izquierda encontramos una de las habitaciones con su vestidor, su baño en suite con bañera y vistas al exterior con un pequeño balcón, lo que hace que sea muy luminosa. A mano derecha desde el hall accedemos a la habitación principal muy amplia y luminosa por tener vistas a un gran patio de manzana; también con su baño en suite con

bañera y vestidor, ambos con ventana. La cocina es independiente equipada con todos los electrodomésticos y por ultimo y siendo lo mas representativo de la vivienda es el amplio salón-comedor con dos grandes ventanales con balcón con vistas a la calle Monte Esquinza, siendo esta una de las mejores calles del barrio de Almagro por su cercanía al Paseo de la Castellana y por su cercanía a innumerables comercios, supermercados y por su puesto por estar muy bien comunicada por el transporte público. Además, esta vivienda se caracteriza por...

**Contacta con nosotros,**  
estaremos encantados de atenderte,  
para ofrecerte más detalles e información.

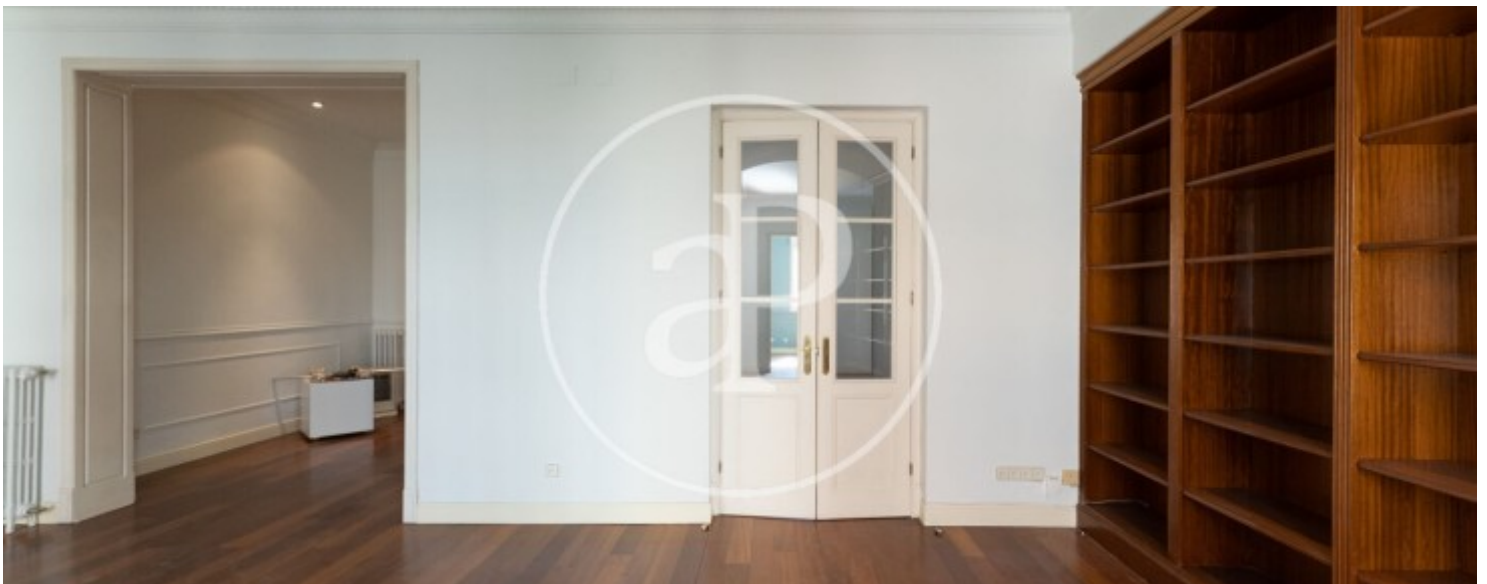
Almagro, Madrid

REF. AM2603039



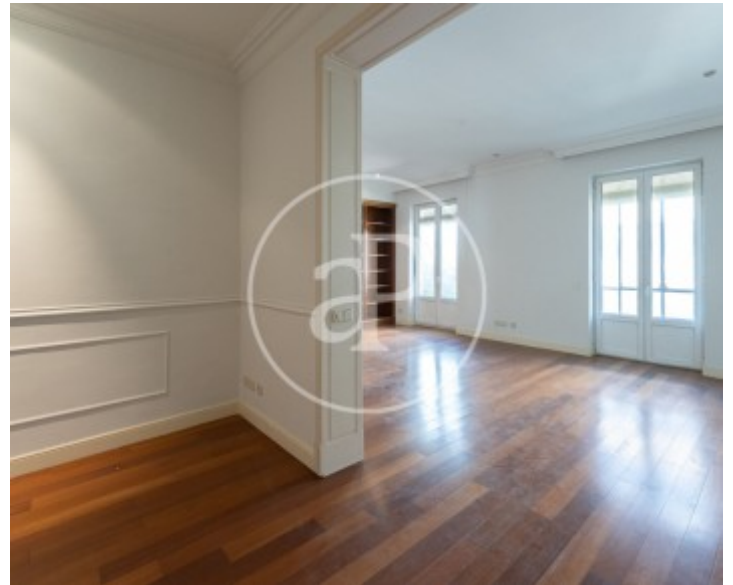
Almagro, Madrid

REF. AM2603039



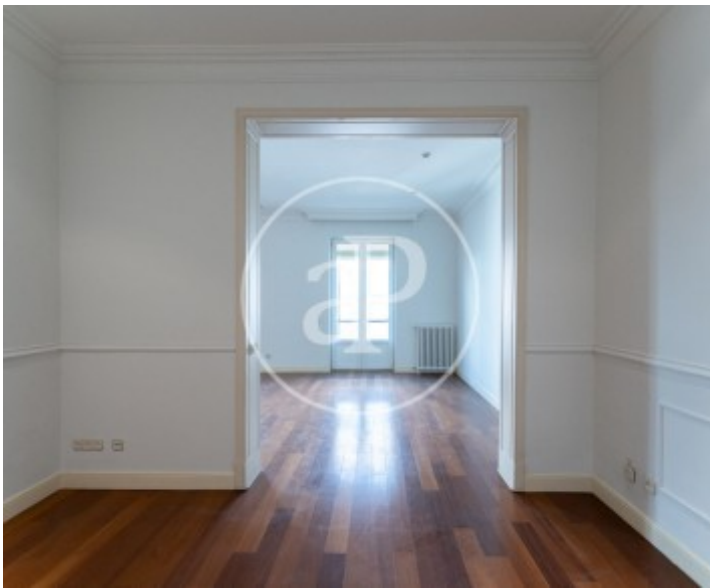
Almagro, Madrid

REF. AM2603039



Almagro, Madrid

REF. AM2603039



Los datos de cada inmueble no son parte de una oferta o contrato. No debe considerar exactos o factuales las declaraciones hechas por aProperties, verbalmente o por escrito, respecto del inmueble, el estado en que se encuentra o su valor. Las fotografías sólo muestran partes determinadas del inmueble tal y como eran en el momento que se tomaron. Las áreas, dimensiones y las distancias que se proporcionan sólo son aproximadas y deben ser comprobadas por el cliente. Las imágenes generadas por ordenador solo son una indicación de la posible apariencia del inmueble, y pueden cambiar en cualquier momento. La información respecto a un inmueble es susceptible de cambiar en cualquier momento.

Para **más información** o  
para concertar una cita

[apropertiesmadrid@aproperties.es](mailto:apropertiesmadrid@aproperties.es)  
Tel: 91 800 54 65  
[www.aproperties.es](http://www.aproperties.es)