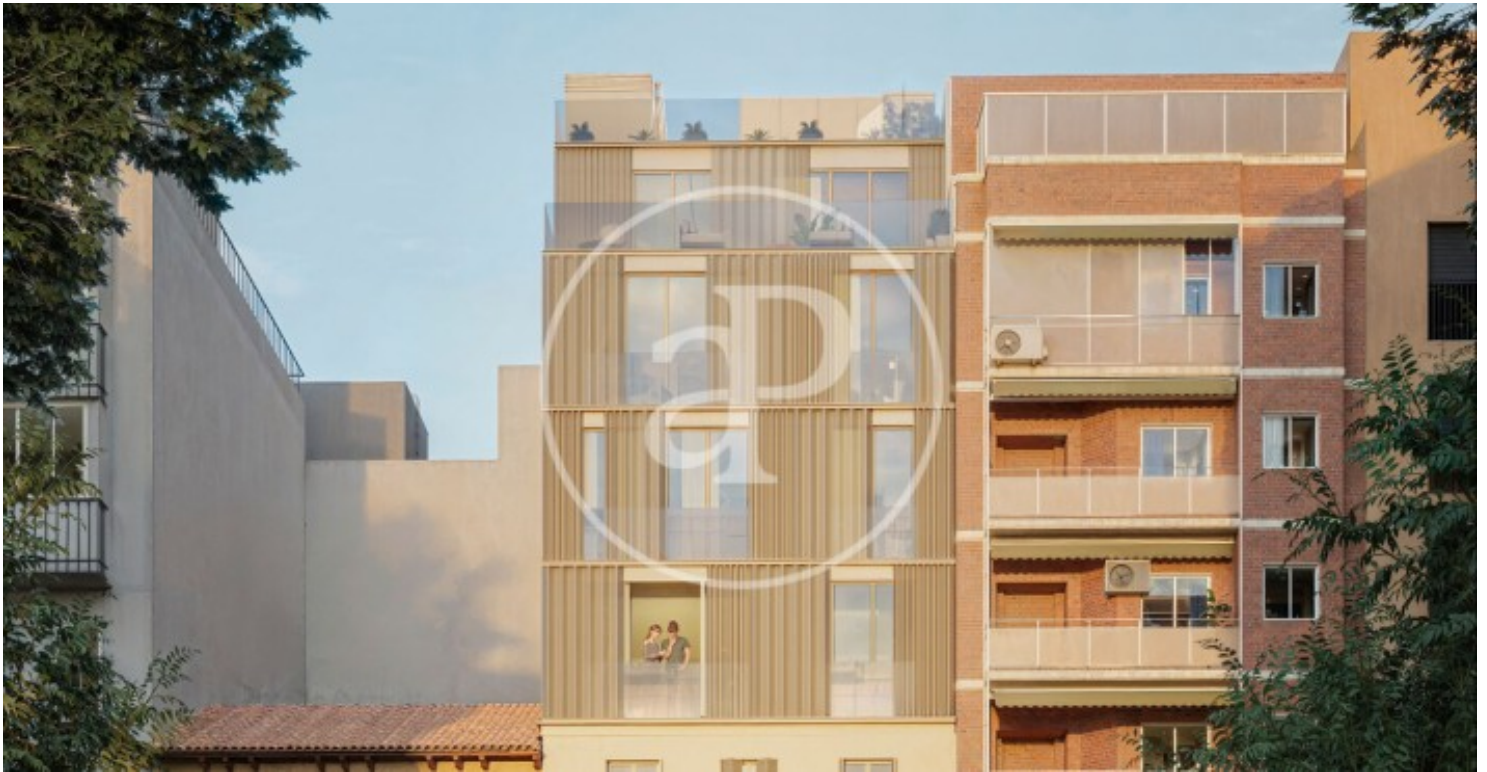


(Almagro)

Ref: ONM2502004



Promoción de Obra Nueva en Santa Engracia - Almagro - Chamberí

Descubre esta gran oportunidad de inversión inmobiliaria y de disfrutar de la comodidad y calidad de vida de una de las mejores zonas para vivir en Madrid. Se trata de un proyecto residencial de Obra Nueva ubicado en la calle Santa Engracia, en el barrio de Almagro, distrito de Chamberí, pleno corazón de Madrid, donde se fusionan la elegancia clásica y la modernidad vanguardista. Edificio con un diseño cosmopolita y de estilo bohemio en la zona más trendy de Chamberí. Ideal como pied a terre en Madrid, para vivir o invertir. La calle Santa Engracia es una de las principales arterias del distrito de Chamberí, es amplia, luminosa y arbolada, rodeada de elegancia y entretenimiento, facilidades de acceso a servicios de transporte, es sin duda, una de las mejores ubicaciones de la capital. El edificio está compuesto por 14 viviendas de 1 y 2 dormitorios, incluyendo un magnífico ático dúplex de 2 dormitorios con terraza y piscina. Existe la posibilidad también de unir 2 viviendas, obteniendo así amplios apartamentos de 2 dormitorios en suit. Además, el edificio cuenta con [...]

Madrid / Almagro

Superficie
62 m² - 106 m²
Unidades
9
Finalización
Q3 2025

- ✓ Calefacción
- ✓ AACC
- ✓ Terraza
- ✓ Piscina
- ✓ Gimnasio
- ✓ Ascensor
- ✓ Vigilancia
- ✓ Conserje

Precio desde 719,677 €



APROPERTIES
REAL ESTATE

Calle Serrano 60
Tel: 91 800 54 65
<https://www.aproperties.es>

(Almagro)

Ref: ONM2502004

Unidades en esta promoción

Tipo	Piso
Unidad	Bajo Bb
Superficie	106,30 m ²
Terraza	1 (31,81 m ²)
Dormitorios	1
Baños	1
Precio	882.358 €
Estado	Disponible

Tipo	Piso
Unidad	5° A
Superficie	74,72 m ²
Dormitorios	1
Baños	1
Precio	834.744 €
Estado	Disponible

Tipo	Piso
Unidad	6° B
Superficie	62,52 m ²
Dormitorios	1
Baños	1
Precio	719.677 €
Estado	Disponible

Tipo	Atico
Unidad	7° Aa
Superficie	98 m ²
Terraza	2
Dormitorios	2
Baños	2
Precio	1.898.810 €
Estado	Disponible

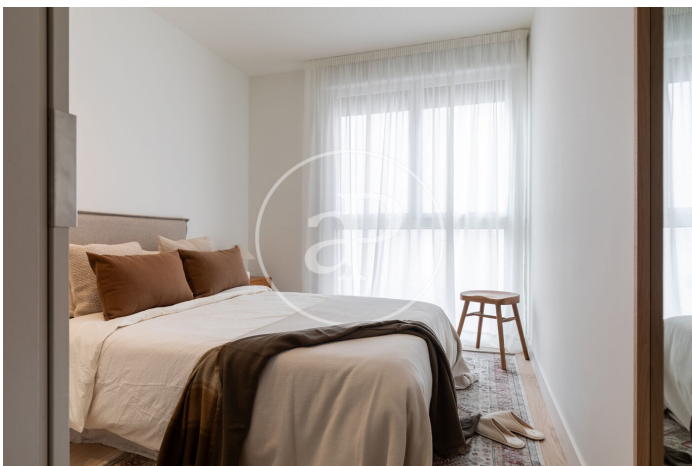
(Almagro)

Ref: ONM2502004



(Almagro)

Ref: ONM2502004



(Almagro)

Ref: ONM2502004



Los datos de cada inmueble no son parte de una oferta o contrato. No debe considerar exactos o factuales las declaraciones hechas por aProperties, verbalmente o por escrito, respecto del inmueble, el estado en que se encuentra o su valor. Las fotografías sólo muestran partes determinadas del inmueble tal y como eran en el momento que se tomaron. Las áreas, dimensiones y las distancias que se proporcionan sólo son aproximadas y deben ser comprobadas por el cliente. Las imágenes generadas por ordenador solo son una indicación de la posible apariencia del inmueble, y pueden cambiar en cualquier momento. La información respecto a un inmueble es susceptible de cambiar en cualquier momento.

Para más información o para concertar una cita

Tel: 91 800 54 65 apropertiesmadrid@aproperties.es <https://www.aproperties.es>