

Alameda de Osuna, Barajas

REF. VMN2401003

# Pareado en venta en Alameda de Osuna junto parque Juan Carlos I

## Características

- ✓ Vistas
- ✓ Trastero
- ✓ Terraza
- ✓ Ascensor
- ✓ Tiene parking
- ✓ Calefacción
- ✓ AACC
- ✓ Patio
- ✓ Conserje

Superficie  
**363 m<sup>2</sup>**

Dormitorios  
**6**

Baños  
**3**

Precio  
**940.000 €**



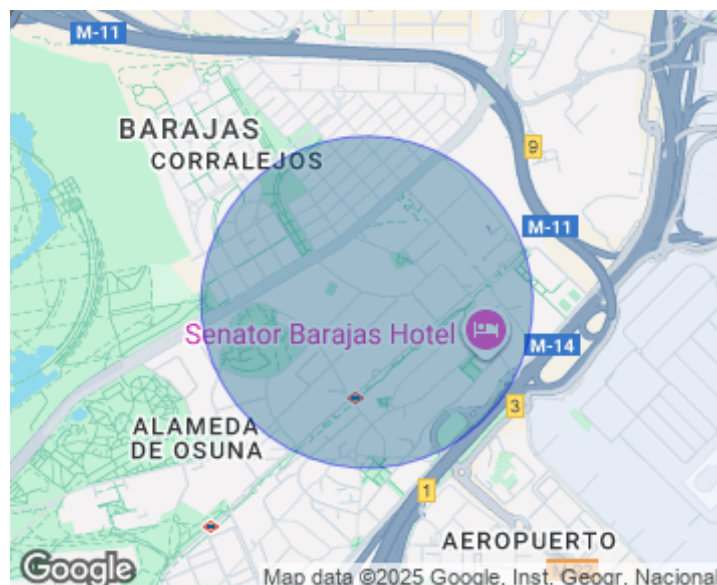
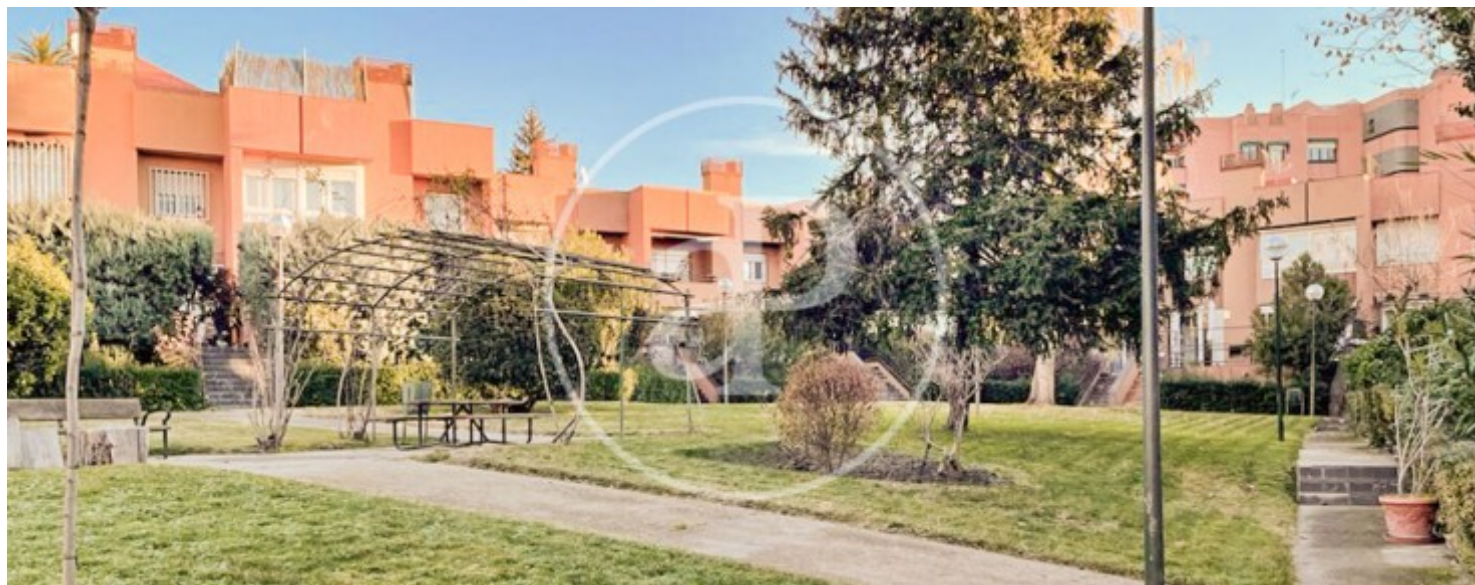
APROPERTIES presenta magnífico chalet pareado con grandes posibilidades y situación excepcional: rodeado de zonas verdes como el parque Juan Carlos I, parque El Capricho y zona verde del Castillo Alameda de Osuna. A un paso de la proyectada Plaza de la Duquesa de Osuna, con amplias zonas verdes peatonales y auditorio. Una casa amplia y confortable para disfrutar. Dispone de hall de entrada con armario gabanero, aseo de invitados y despacho. Un amplio salón-comedor de mas de 30m2 con chimenea y terraza orientada al SO con zona de barbacoa y salida a jardín comunitario. Cocina con zona de office y salida a jardín delantero de total privacidad. En la primera planta, luminoso dormitorio principal con baño en suite, y otros tres

dormitorios que comparten cuarto de baño con ventana. Calefacción de gas natural y aire acondicionado en salón y dormitorios. En la azotea, cerramiento legalizado y dos terrazas, una de 29m2 y otra de 12m2 junto a la zona de lavandería y planchado. En la planta sótano sala multiusos de más de 20 m2, despensa y garaje con puerta doble automatizada. Posibilidad de piscina de verano a 250 metros, Club de tenis Alameda de Osuna o Club Brezo Osuna. Piscina cubierta en Spacio Capricho, también a esa distancia. El Barrio de la...

**Contacta con nosotros,**  
estaremos encantados de atenderte,  
para ofrecerte más detalles e información.

Alameda de Osuna, Barajas

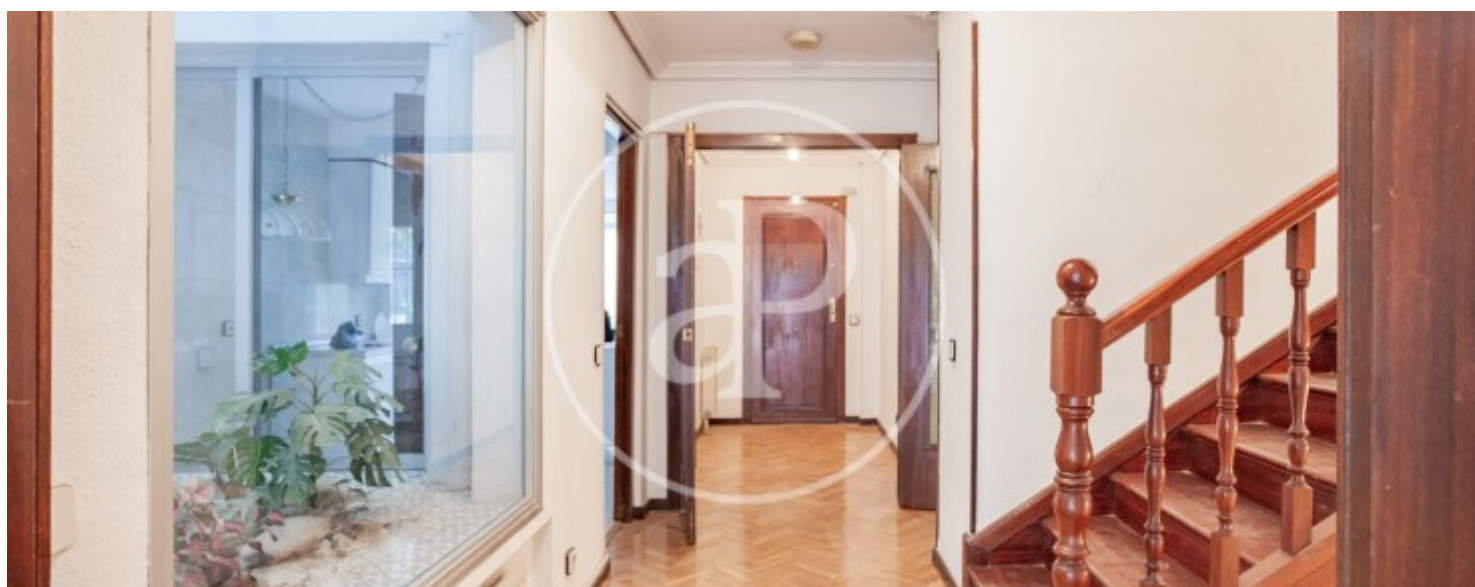
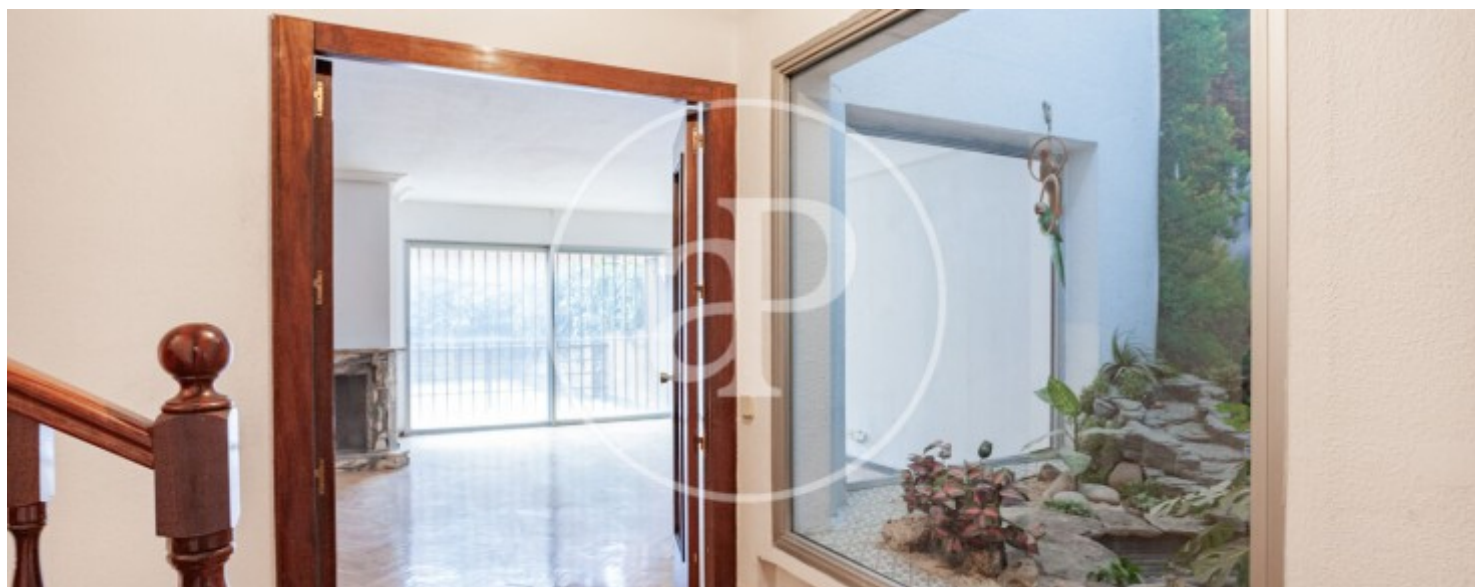
REF. VMN2401003





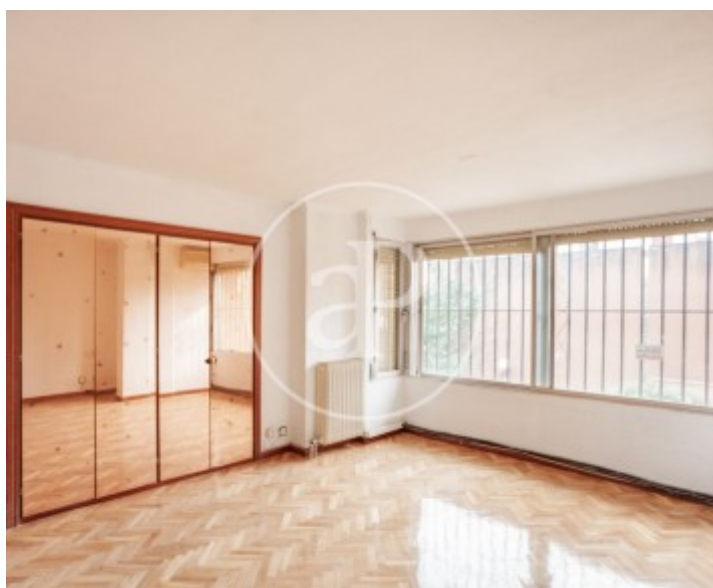
Alameda de Osuna, Barajas

REF. VMN2401003



Alameda de Osuna, Barajas

REF. VMN2401003





Alameda de Osuna, Barajas

REF. VMN2401003



Los datos de cada inmueble no son parte de una oferta o contrato. No debe considerar exactos o factuales las declaraciones hechas por aProperties, verbalmente o por escrito, respecto del inmueble, el estado en que se encuentra o su valor. Las fotografías sólo muestran partes determinadas del inmueble tal y como eran en el momento que se tomaron. Las áreas, dimensiones y las distancias que se proporcionan sólo son aproximadas y deben ser comprobadas por el cliente. Las imágenes generadas por ordenador solo son una indicación de la posible apariencia del inmueble, y pueden cambiar en cualquier momento. La información respecto a un inmueble es susceptible de cambiar en cualquier momento.

Para **más información** o  
para concertar una cita

[apropertiesmadrid@aproperties.es](mailto:apropertiesmadrid@aproperties.es)  
Tel: 91 800 54 65  
[www.aproperties.es](http://www.aproperties.es)