

Loriguilla

REF. VV2211009

Piso de 3 habitaciones en urbanización La Reva

Características

- ✓ Vistas
- ✓ Trastero
- ✓ Terraza
- ✓ Piscina
- ✓ Vigilancia
- ✓ Calefacción
- ✓ AACC
- ✓ Patio
- ✓ Ascensor
- ✓ Tiene parking

Superficie
176 m²

Dormitorios
3

Baños
2

Precio
178.000 €



Precioso piso en la urbanización La Reva, 3 habitaciones con terraza.

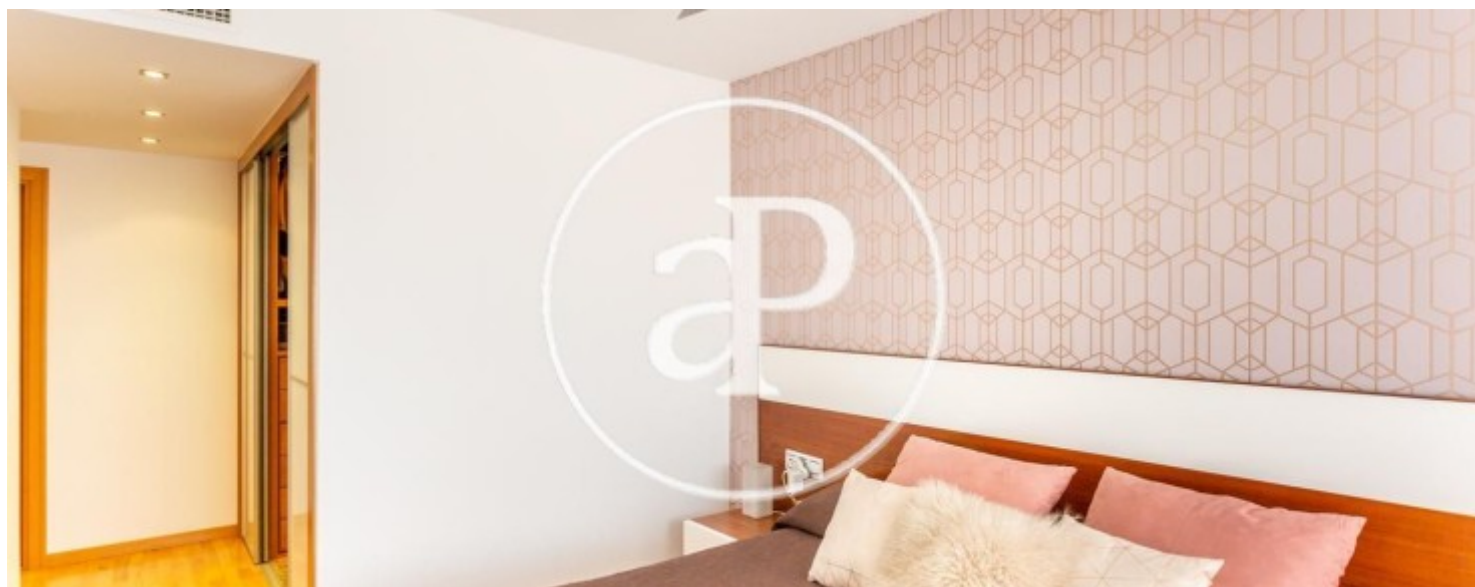
En un entorno privilegiado, en uno de los mejores residenciales y con todos los servicios, encontramos esta espaciosa y luminosa vivienda, tiene una amplia terraza, jardín, juegos infantiles y piscina dispone de parking y trastero incluidos en el precio. La vivienda tiene un total de 176 metros cuadrados (según catastro), con orientación Sur, un hogar muy acogedor con una excelente distribución, donde encontramos la zona de día con un recibidor, la cocina es office con galería, está completamente equipada muy luminosa, a continuación un

amplio salón comedor de 37 metros cuadrados, con acceso a una terraza de 7 metros cuadrados tiene toldos y con instalacion para TV. , la zona de noche consta de tres dormitorios dobles, y un baño completo con plato de ducha, el dormitorio principal tiene baño en suite con bañera y un bonito y amplio vestidor de diseño, la vivienda tiene armarios empotrados y vestidos en todas las habitaciones, ventanas climait, mosquiteras y rejas, y con persianas eléctricas La propiedad destaca por sus buenas calidades, suelo de parquet natural, con...

Contacta con nosotros,
estaremos encantados de atenderte,
para ofrecerte más detalles e información.

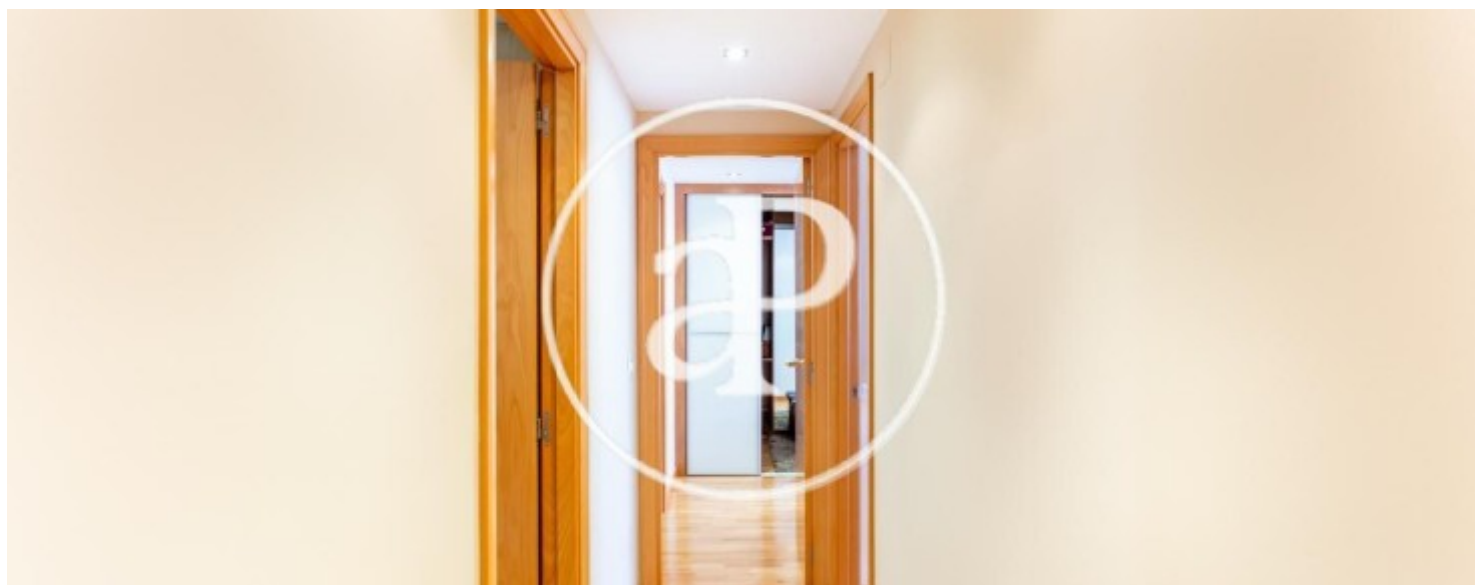
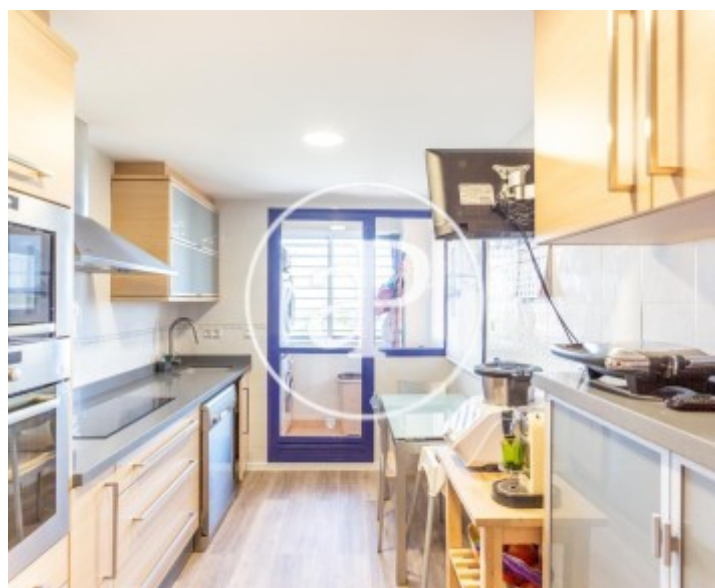
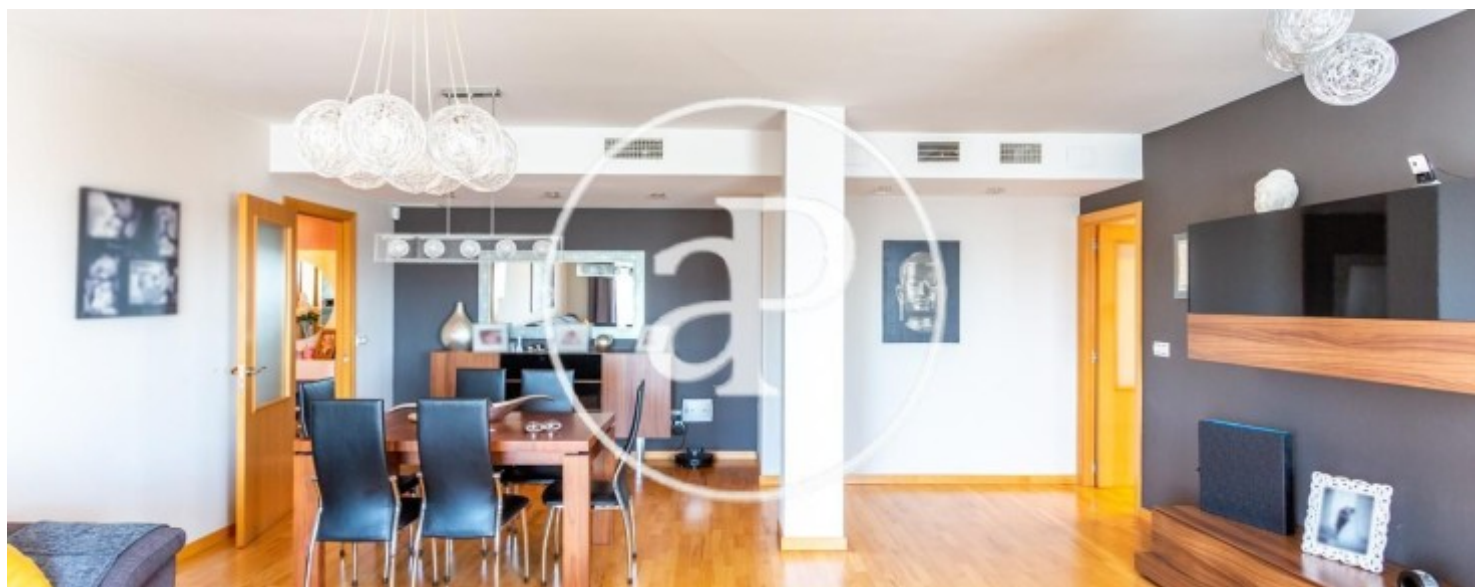
Loriguilla

REF. VV2211009



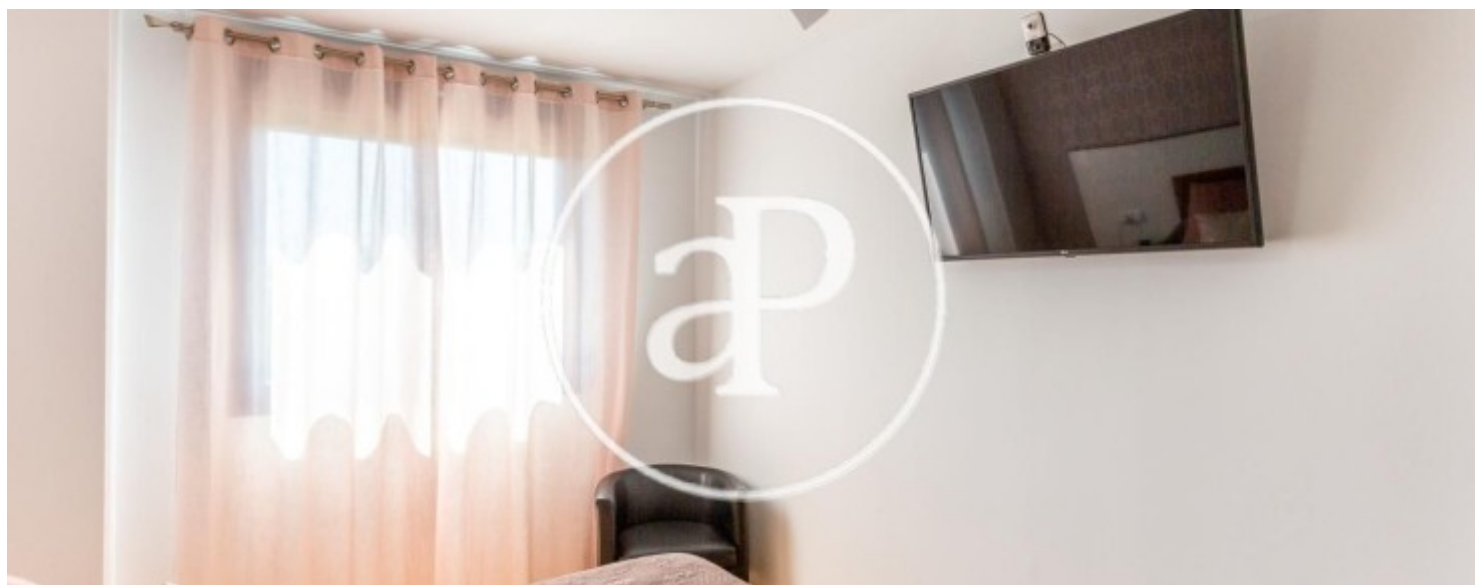
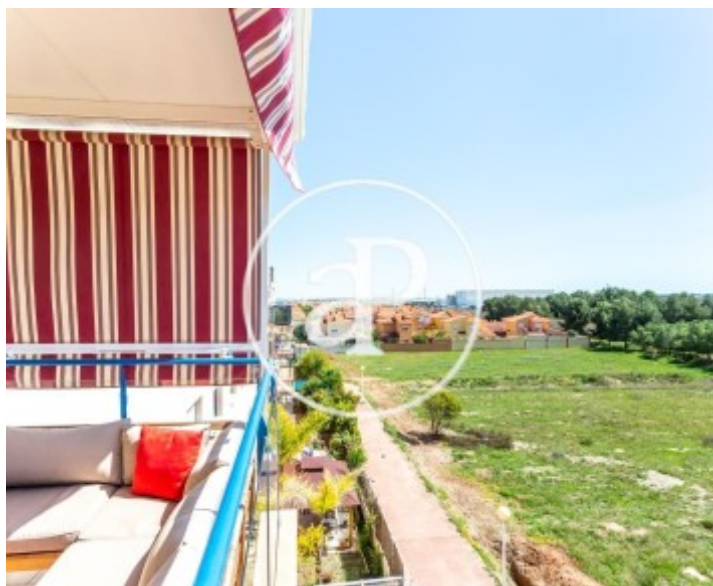
Loriguilla

REF. VV2211009



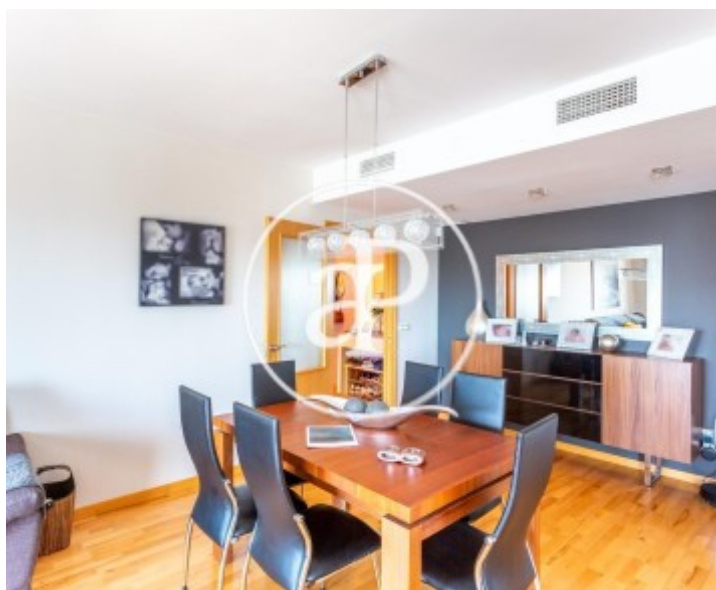
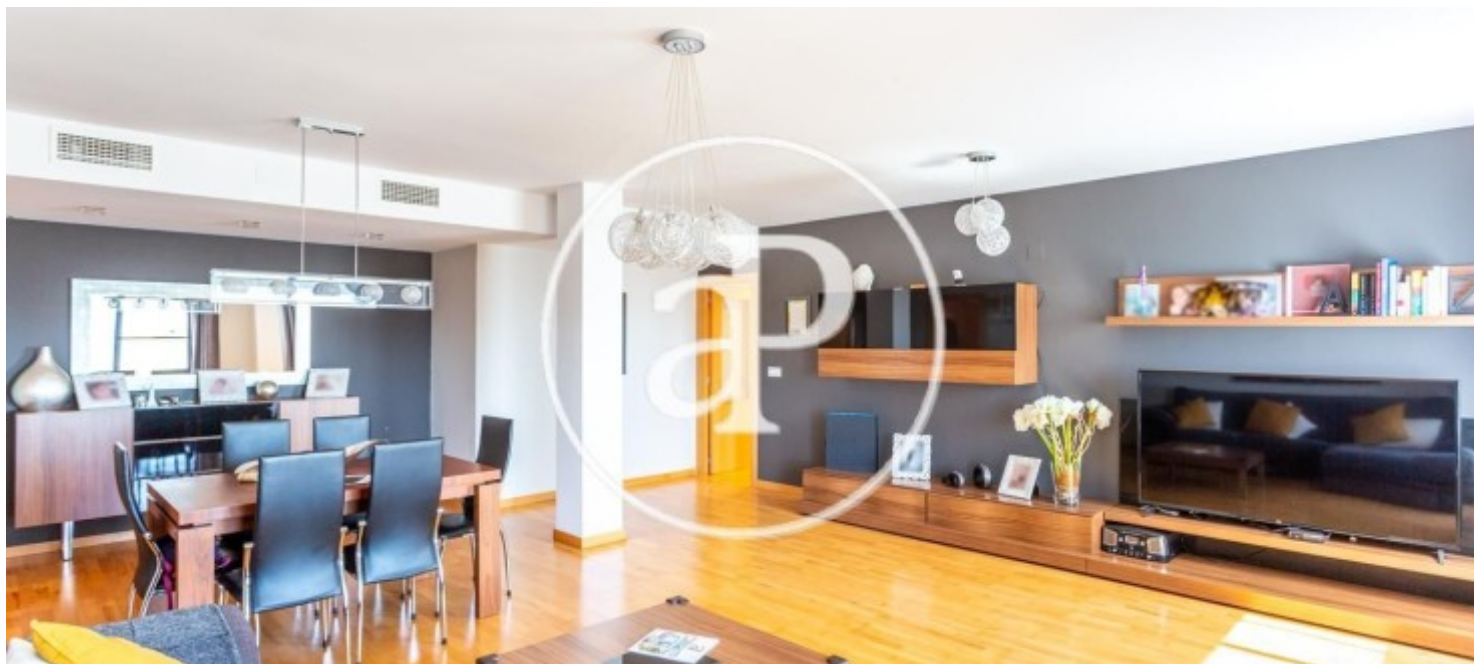
Loriguilla

REF. VV2211009



Loriguilla

REF. VV2211009



Los datos de cada inmueble no son parte de una oferta o contrato. No debe considerar exactos o factuales las declaraciones hechas por aProperties, verbalmente o por escrito, respecto del inmueble, el estado en que se encuentra o su valor. Las fotografías sólo muestran partes determinadas del inmueble tal y como eran en el momento que se tomaron. Las áreas, dimensiones y las distancias que se proporcionan sólo son aproximadas y deben ser comprobadas por el cliente. Las imágenes generadas por ordenador solo son una indicación de la posible apariencia del inmueble, y pueden cambiar en cualquier momento. La información respecto a un inmueble es susceptible de cambiar en cualquier momento.

Para **más información** o
para concertar una cita

apropertiesvalencia@aproperties.es
Tel: 96 128 59 65
www.aproperties.es