

Loriguilla

REF. VV2409004

# Masia en venta en Loriguilla

## Características

- ✓ Vistas
- ✓ Calefacción
- ✓ Amueblado
- ✓ Trastero
- ✓ AACC
- ✓ Terraza
- ✓ Patio
- ✓ Ascensor
- ✓ Tiene parking

Superficie

**838 m<sup>2</sup>**

Parcela

**2.000 m<sup>2</sup>**

Dormitorios

**4**

Baños

**9**



Precio

**2.000.000 €**

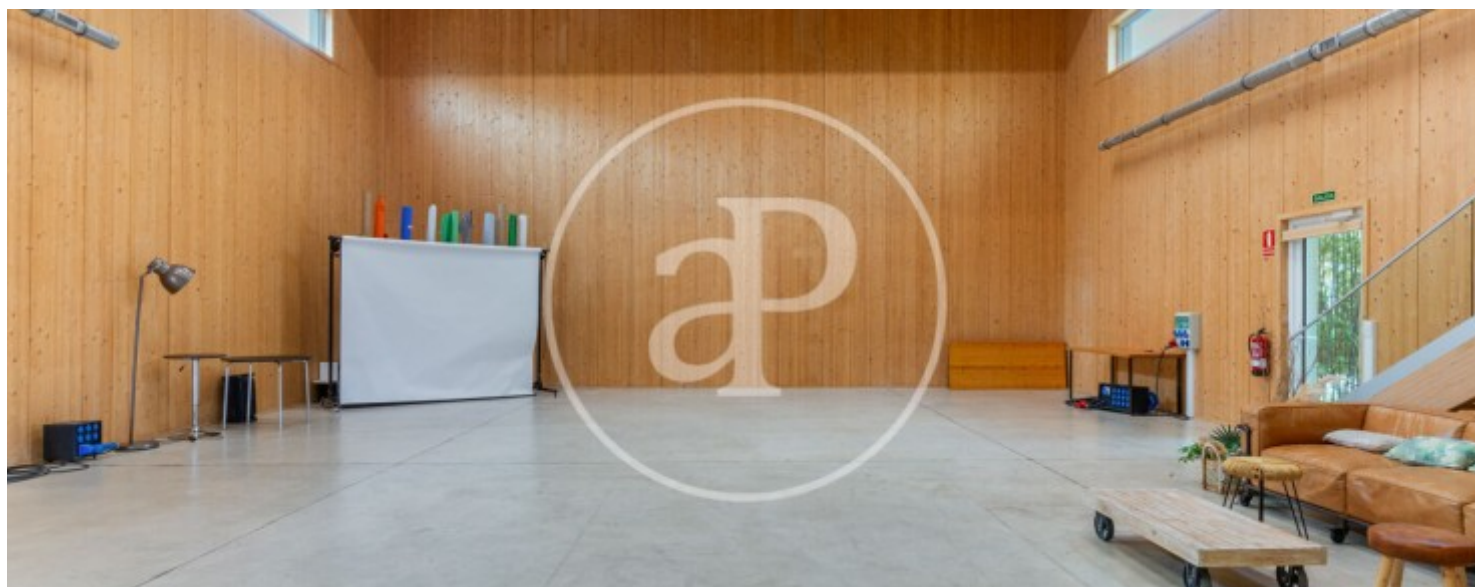
aProperties presenta este maravilloso y exclusivo espacio de construcción Passivhaus (ahorro energético) de 838 m<sup>2</sup> según catastro situado en Loriguilla, ubicación perfecta y muy cercana a la ciudad de Valencia y a Ribarroja de Turia. En la actualidad se está utilizando como negocio empresarial, organización de eventos y formaciones ya que tanto los exteriores como los interiores tienen varias opciones, habiendo posibilidad de cambio de uso a vivienda ya que está en una urbanización consolidada. Se distribuye en dos Bloques Cubos de dos alturas con diferentes ambientes muy luminosos con acabados de madera noble que le dan calidez a todas las estancias. El principal es un espacio diáfano de 200 m<sup>2</sup> equipado con cocina office completa,

baño y camerino, por las escaleras accedemos a la primera planta donde se ubica dos dormitorios dobles con baños completos y una habitación suite con baño y acceso a una increíble terraza además desde este pabellón accedemos por un almacén al otro pabellón y a los increíbles jardines del recinto con diferentes escenarios con plantas tropicales, barbacoa. En el otro espacio Cubo la planta baja está dedicada y dividida en varias oficinas despachos con acceso por un ascensor a la primera planta donde una amplia sala...

**Contacta con nosotros,**  
estaremos encantados de atenderte,  
para ofrecerte más detalles e información.

Loriguilla

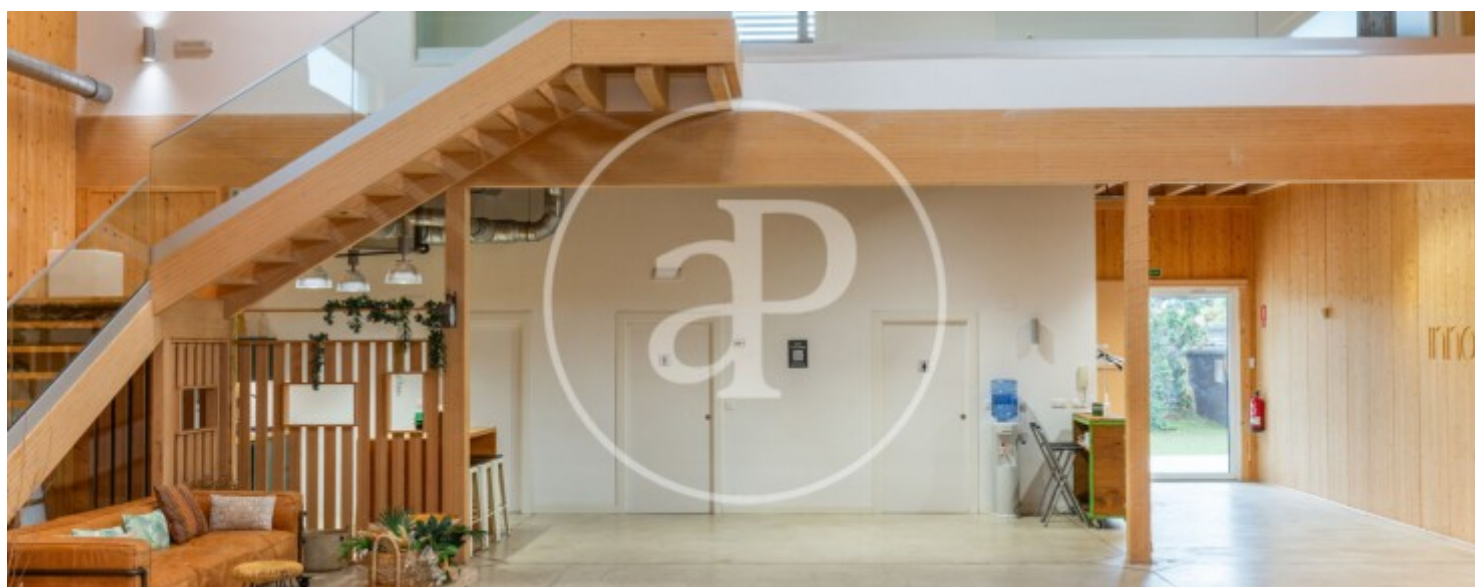
REF. VV2409004





Loriguilla

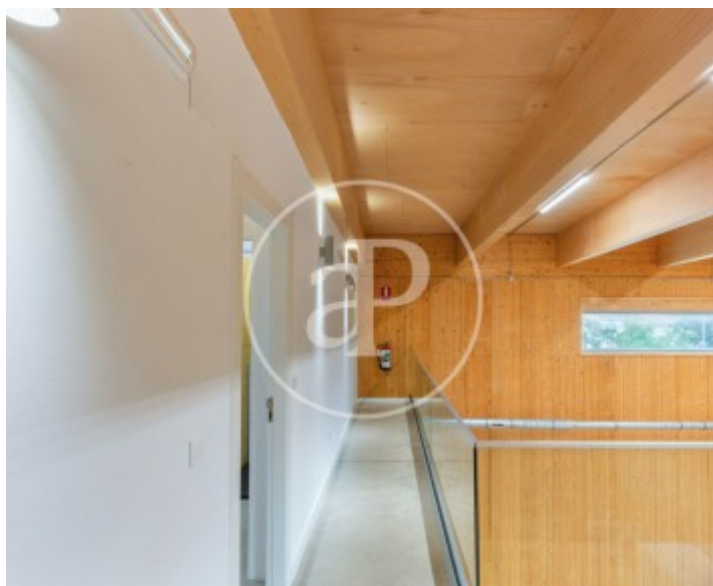
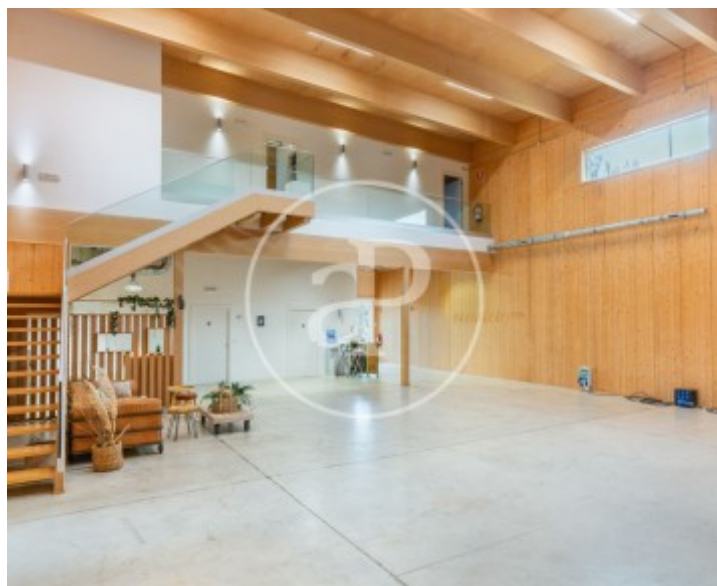
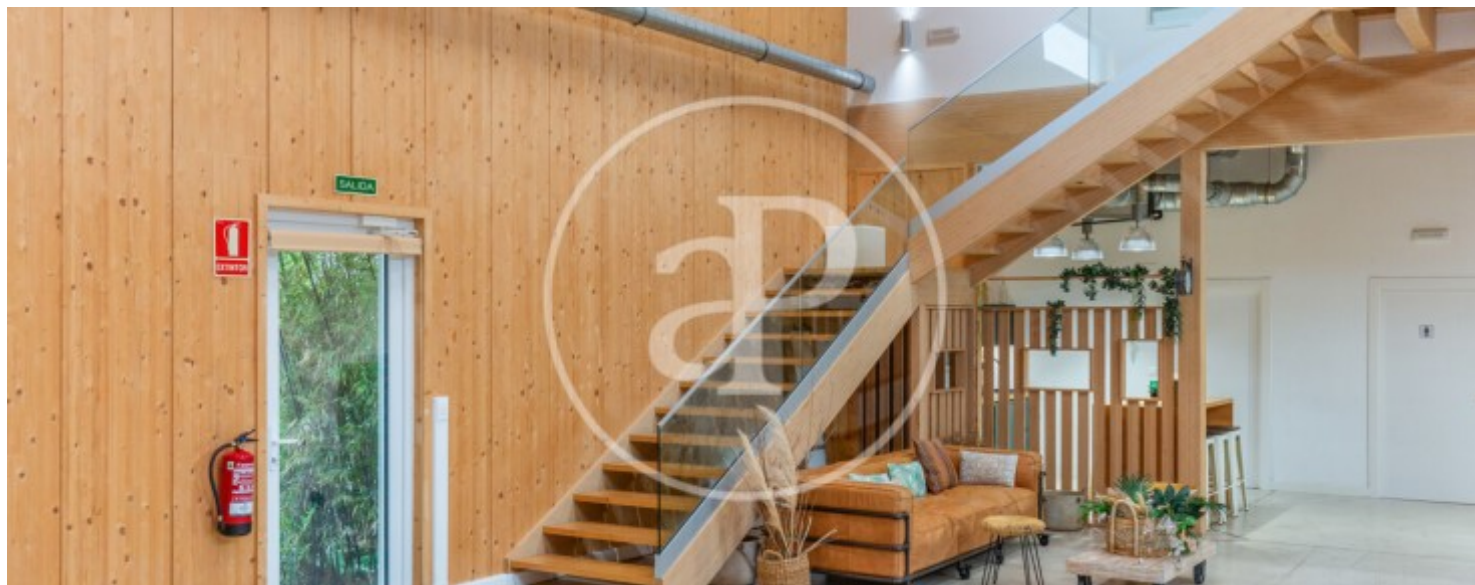
REF. VV2409004





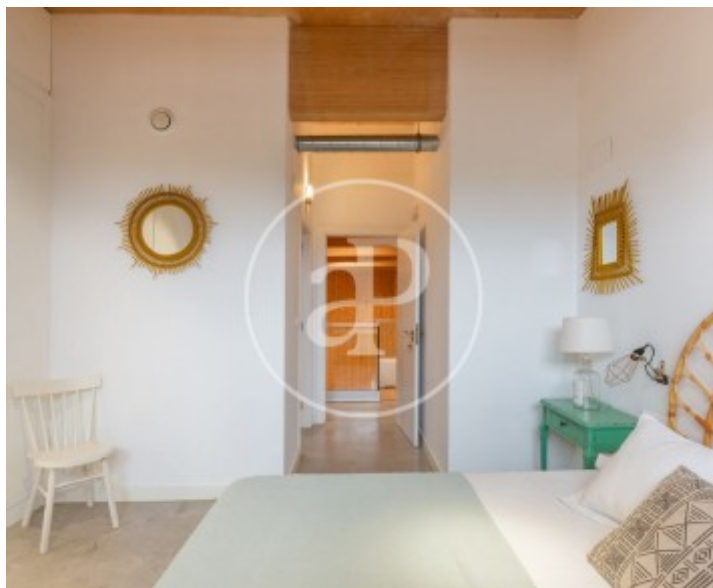
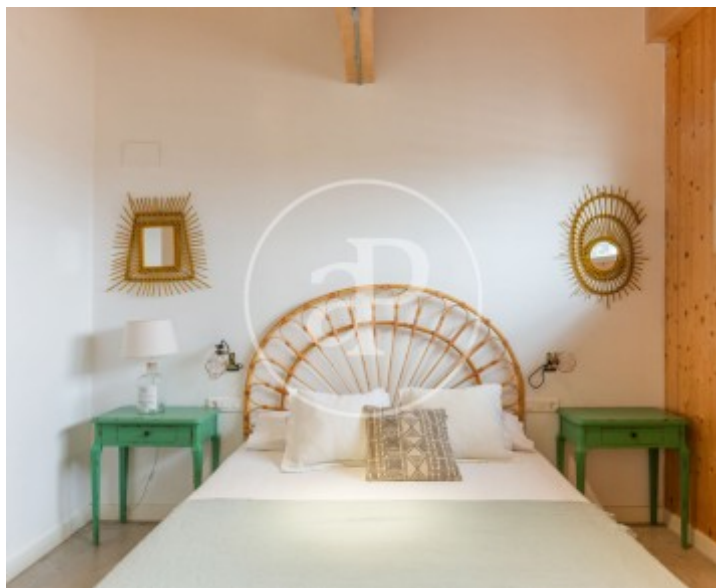
Loriguilla

REF. VV2409004



Loriguilla

REF. VV2409004



Los datos de cada inmueble no son parte de una oferta o contrato. No debe considerar exactos o factuales las declaraciones hechas por aProperties, verbalmente o por escrito, respecto del inmueble, el estado en que se encuentra o su valor. Las fotografías sólo muestran partes determinadas del inmueble tal y como eran en el momento que se tomaron. Las áreas, dimensiones y las distancias que se proporcionan sólo son aproximadas y deben ser comprobadas por el cliente. Las imágenes generadas por ordenador solo son una indicación de la posible apariencia del inmueble, y pueden cambiar en cualquier momento. La información respecto a un inmueble es susceptible de cambiar en cualquier momento.

Para **más información** o  
para concertar una cita

[apropertiesvalencia@aproperties.es](mailto:apropertiesvalencia@aproperties.es)  
Tel: 96 128 59 65  
[www.aproperties.es](http://www.aproperties.es)