

Son Verí, Llucmajor

REF. VPM2401006

Piso en venta en Son Veri

Características

- ✓ Calefacción
- ✓ Trastero
- ✓ Patio
- ✓ Tiene parking
- ✓ Amueblado
- ✓ Terraza
- ✓ Piscina

Superficie
115 m²

Dormitorios
2

Baños
2

Precio
525.000 €



Hermoso apartamento en primera línea de mar en Son Verí, Mallorca.

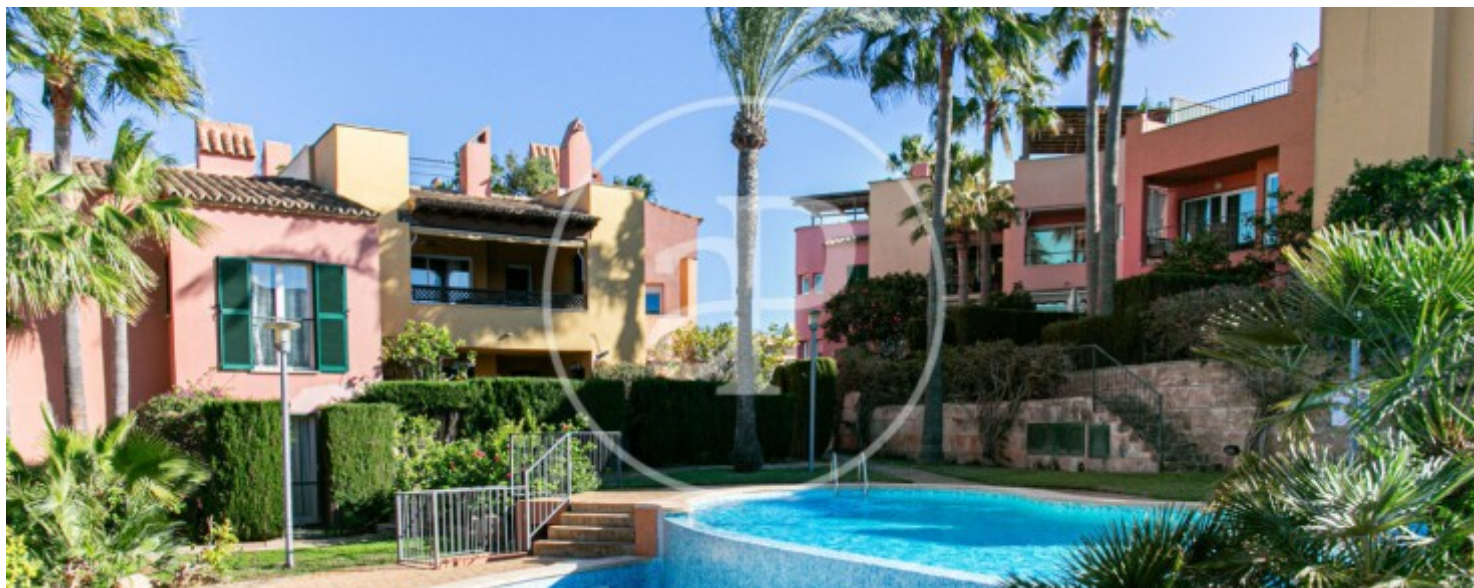
Con un salón comedor luminoso que conecta con la salida a la terraza, una cocina completamente equipada y dos dormitorios, la propiedad ofrece comodidades modernas en un entorno costero. El dormitorio principal cuenta con baño en suite, que incluye una "walk-in shower" y una bañera, proporcionando tanto funcionalidad como confort. El segundo dormitorio doble y un segundo baño completo con plato de ducha ofrecen versatilidad y practicidad. La joya de la corona es la espaciosa terraza, desde donde se disfrutan vistas parciales al mar y a las

áreas ajardinadas con piscinas comunitarias. La conexión con la naturaleza y el entorno marino se convierte en una experiencia cotidiana. Entre las comodidades, la propiedad cuenta con calefacción central mediante radiadores de agua caliente, aire acondicionado, ventanas con doble acristalamiento, una generosa plaza de parking y un trastero de 9m², brindando funcionalidad y espacio adicional. Vivir frente al mar se traduce en un estilo de vida único. La brisa marina, el sonido de las olas y los atardeceres inolvidables ofrecen una experiencia...

Contacta con nosotros,
estaremos encantados de atenderte,
para ofrecerte más detalles e información.

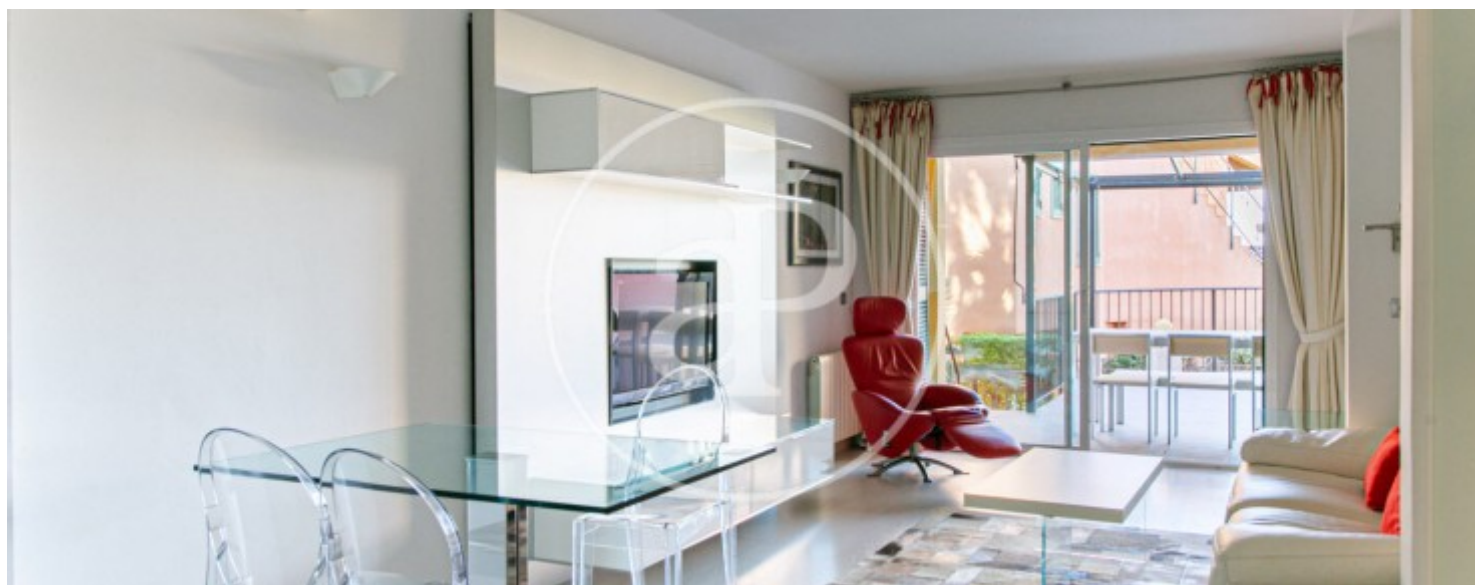
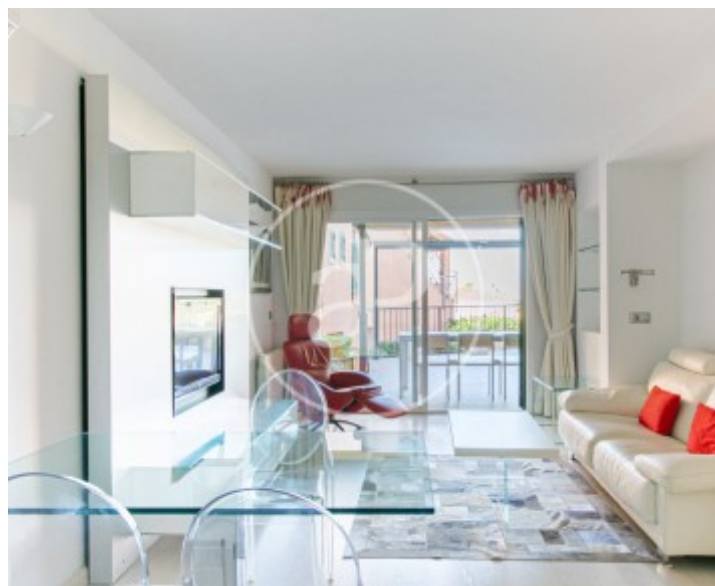
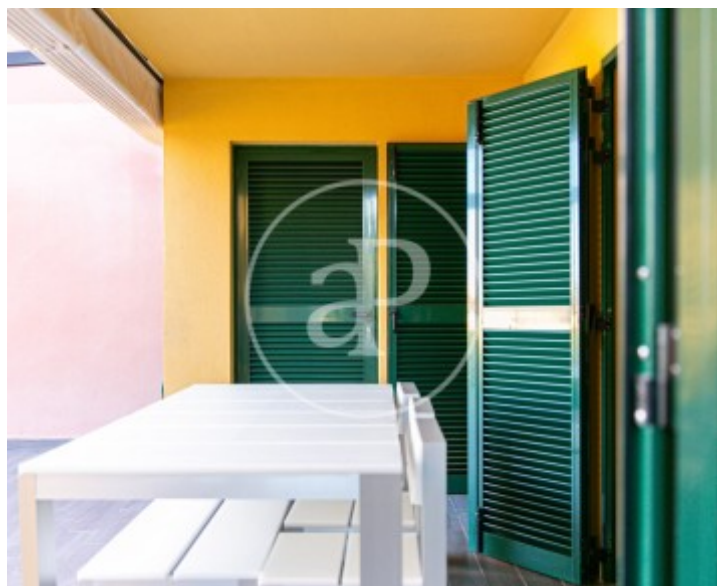
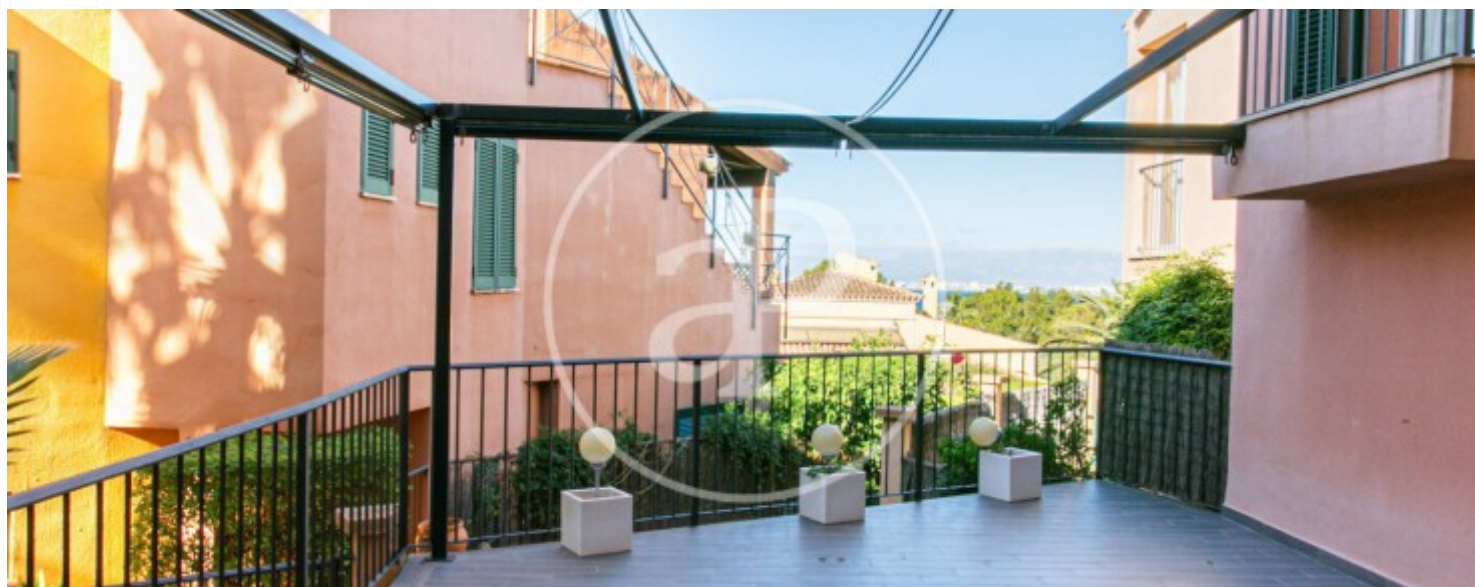
Son Verí, Lluçmajor

REF. VPM2401006



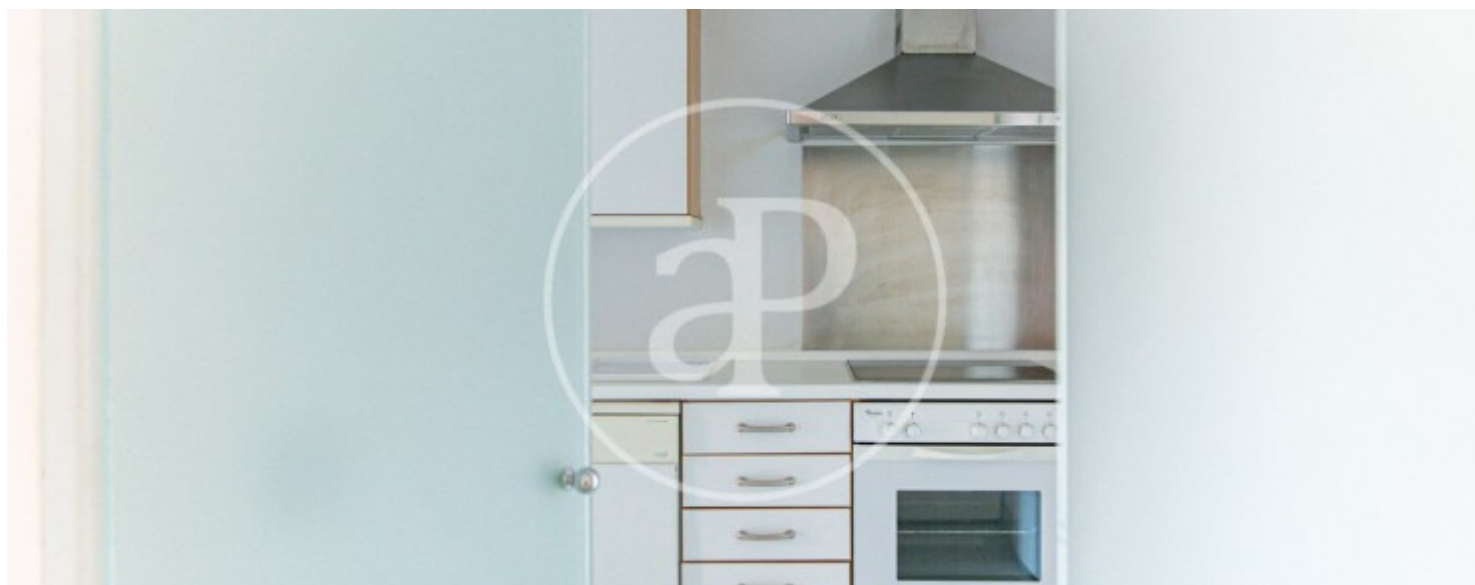
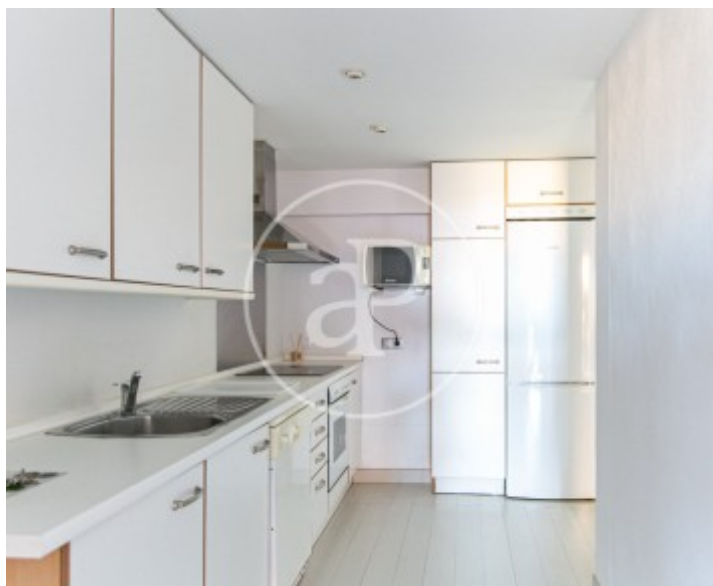
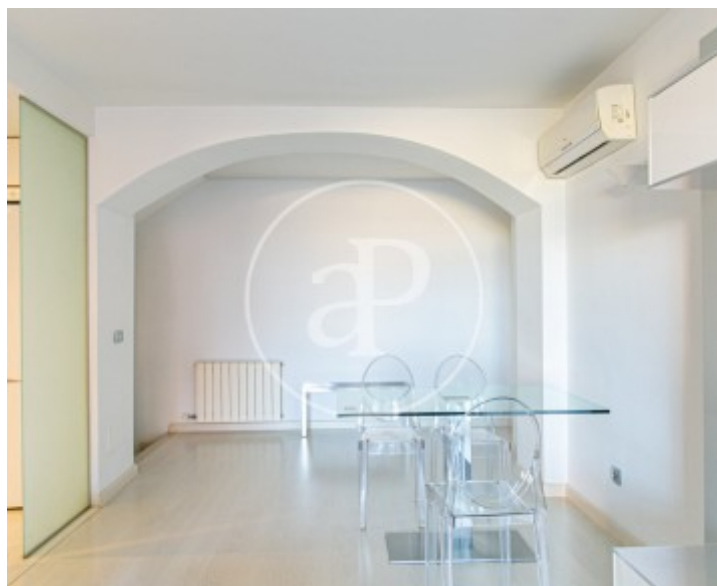
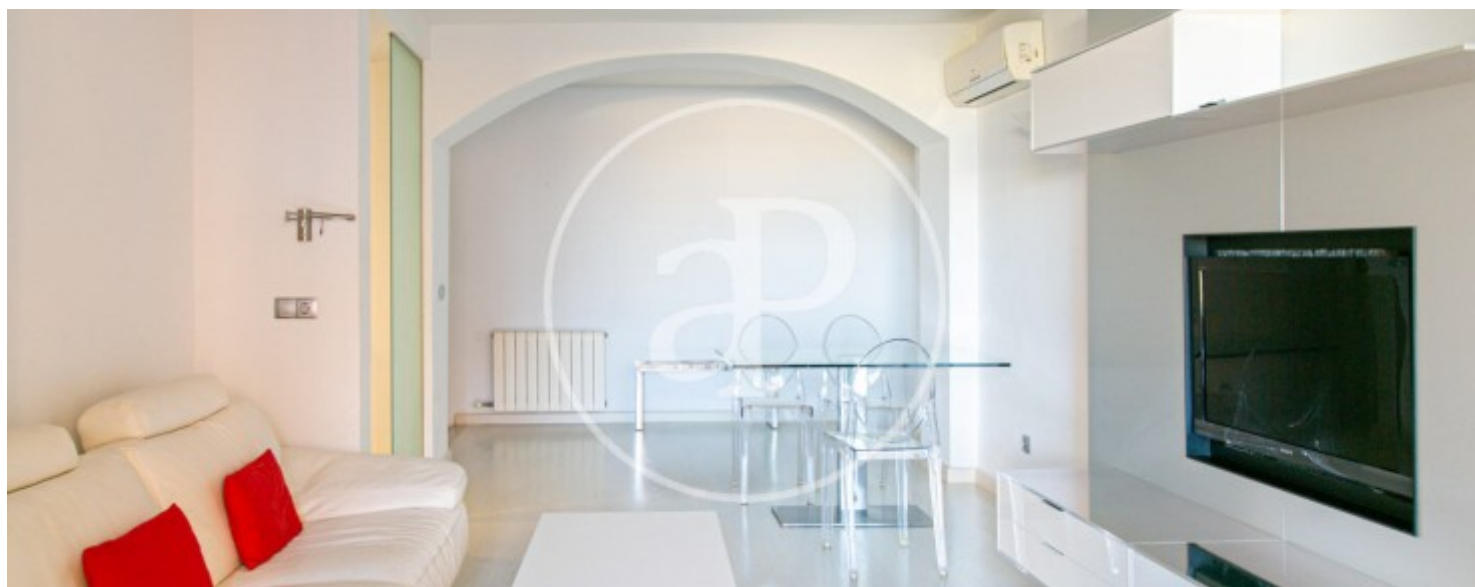
Son Verí, Lluçmajor

REF. VPM2401006



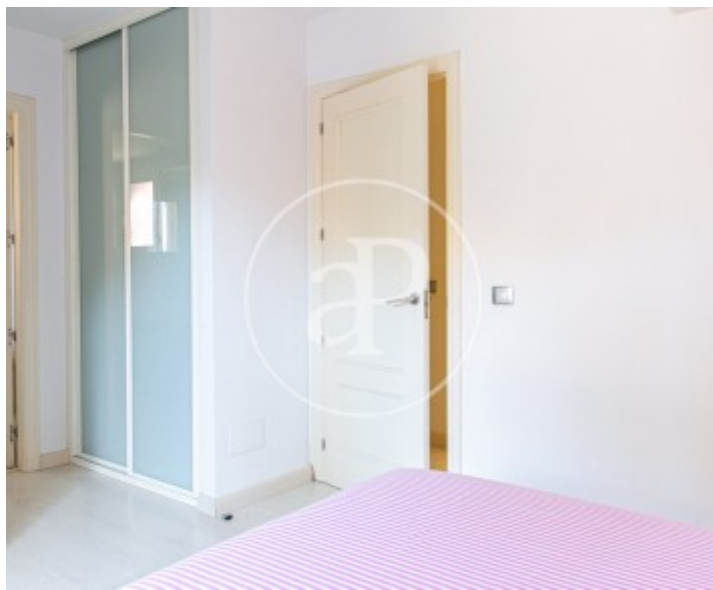
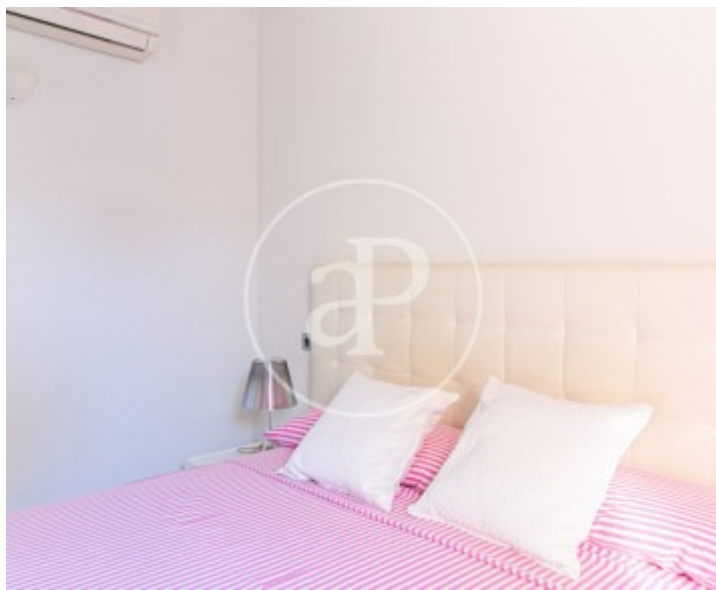
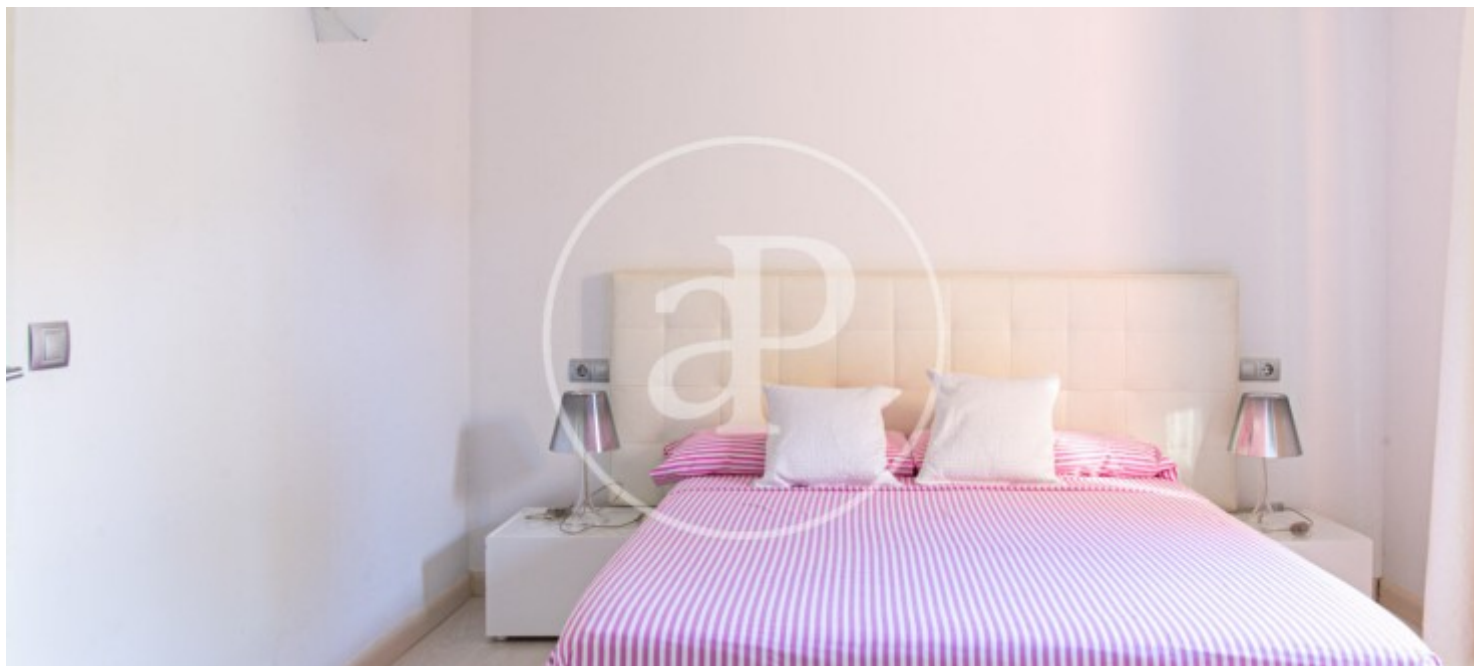
Son Verí, Llucmajor

REF. VPM2401006



Son Verí, Llucmajor

REF. VPM2401006



Los datos de cada inmueble no son parte de una oferta o contrato. No debe considerar exactos o factuales las declaraciones hechas por aProperties, verbalmente o por escrito, respecto del inmueble, el estado en que se encuentra o su valor. Las fotografías sólo muestran partes determinadas del inmueble tal y como eran en el momento que se tomaron. Las áreas, dimensiones y las distancias que se proporcionan sólo son aproximadas y deben ser comprobadas por el cliente. Las imágenes generadas por ordenador solo son una indicación de la posible apariencia del inmueble, y pueden cambiar en cualquier momento. La información respecto a un inmueble es susceptible de cambiar en cualquier momento.

Para **más información** o
para concertar una cita

apropertiespalma@aproperties.es
Tel: 871 16 01 60
www.aproperties.es