

Son Verí, Lluçmajor

REF. VPM2602003

Chalet adosado en venta en Son Veri Vell

Características

- ✓ Vistas
- ✓ AACC
- ✓ Terraza
- ✓ Patio
- ✓ Piscina

Superficie
313 m²

Dormitorios
5

Baños
3

Precio
1.175.000 €



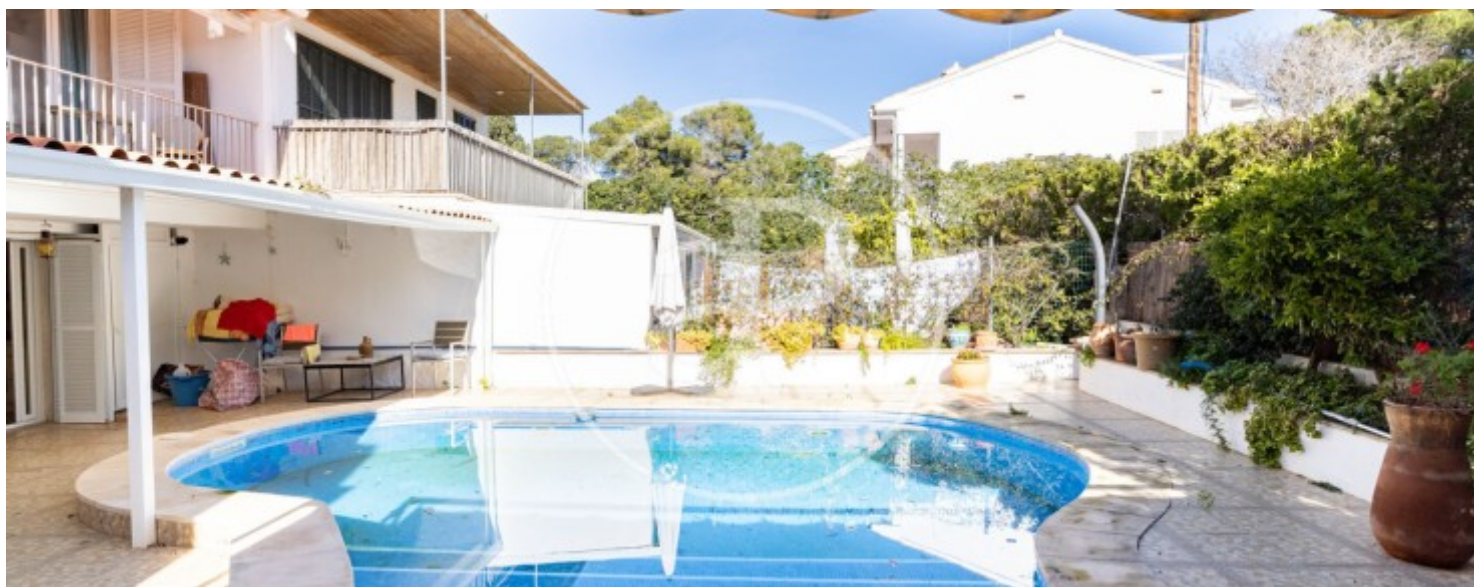
Ubicado en la exclusiva y tranquila zona residencial de Son Verí Vell, este elegante chalet adosado de 313 m² construidos se alza sobre una parcela de 371 m², ofreciendo amplitud, privacidad y un estilo de vida mediterráneo privilegiado. La vivienda se distribuye en tres plantas y cuenta con 5 dormitorios y 3 baños, dos de ellos en suite, diseñados para ofrecer comodidad y funcionalidad a toda la familia. Sus espacios habitables son generosos, cálidos y muy luminosos, gracias a su excelente orientación que garantiza sol durante todo el día. Uno de sus grandes valores añadidos es la segunda cocina situada en la planta piso, con acceso totalmente independiente, lo que la convierte en una opción

perfecta para alojar invitados, familiares o incluso como unidad independiente para alquiler. En el exterior, la propiedad invita a disfrutar del clima mallorquín con una gran terraza soleada con piscina, ideal para relajarse o compartir momentos inolvidables. En la última planta, una terraza privada con hermosas vistas al mar se convierte en el rincón perfecto para desconectar, contemplar el atardecer o empezar el día con una brisa marina. La ubicación es simplemente excepcional: A solo 3 minutos andando (200 m) del Caló de...

Contacta con nosotros,
estaremos encantados de atenderte,
para ofrecerte más detalles e información.

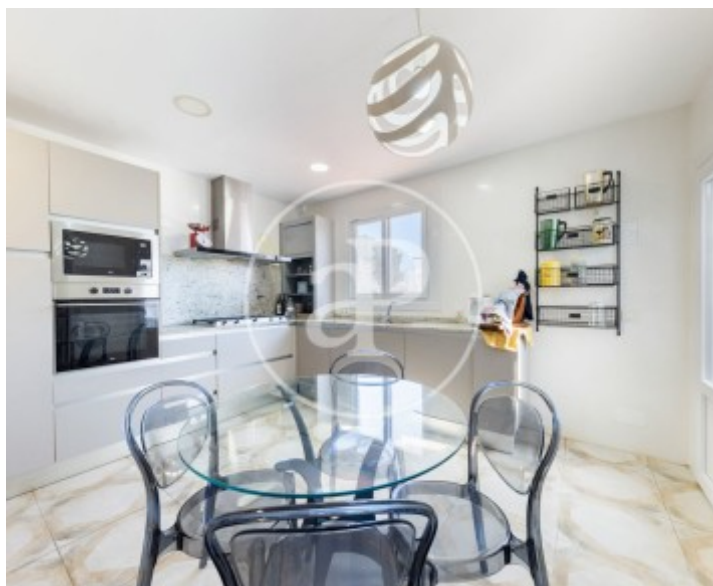
Son Verí, Llucmajor

REF. VPM2602003



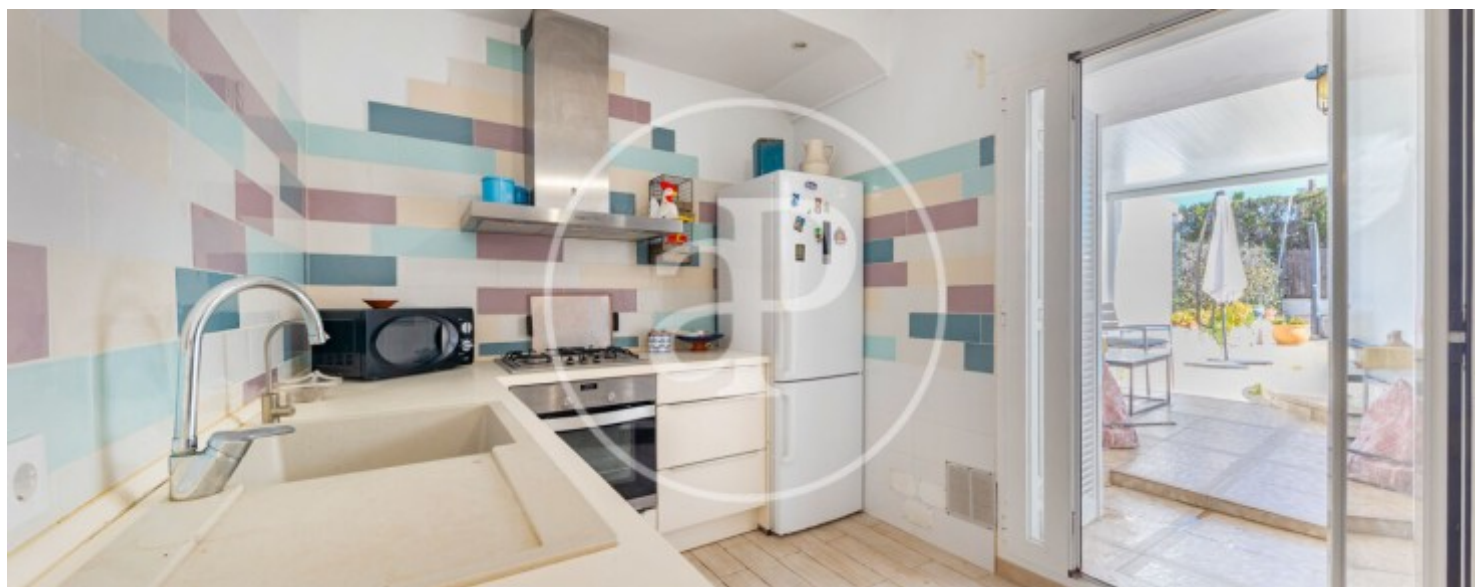
Son Verí, Lluçmajor

REF. VPM2602003



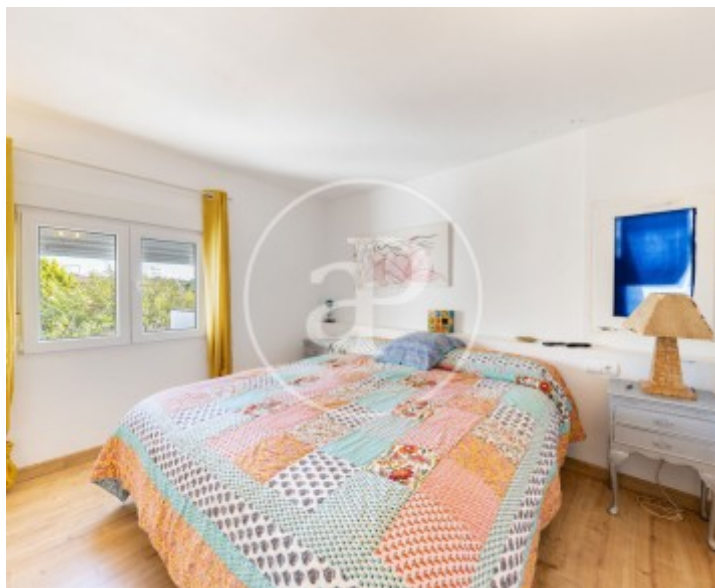
Son Verí, Lluçmajor

REF. VPM2602003



Son Verí, Lluçmajor

REF. VPM2602003



Los datos de cada inmueble no son parte de una oferta o contrato. No debe considerar exactos o factuales las declaraciones hechas por aProperties, verbalmente o por escrito, respecto del inmueble, el estado en que se encuentra o su valor. Las fotografías sólo muestran partes determinadas del inmueble tal y como eran en el momento que se tomaron. Las áreas, dimensiones y las distancias que se proporcionan sólo son aproximadas y deben ser comprobadas por el cliente. Las imágenes generadas por ordenador solo son una indicación de la posible apariencia del inmueble, y pueden cambiar en cualquier momento. La información respecto a un inmueble es susceptible de cambiar en cualquier momento.

Para **más información** o
para concertar una cita

apropertiespalma@aproperties.es
Tel: 871 16 01 60
www.aproperties.es