

Son Verí Nou, Lluçmajor

REF. VPM2211047

Villa de diseño en primera línea de mar

Características

Superficie
745 m²

Dormitorios
5

Baños
4

- ✓ Vistas
- ✓ Calefacción
- ✓ Amueblado
- ✓ AACC
- ✓ Terraza
- ✓ Patio
- ✓ Piscina
- ✓ Gimnasio
- ✓ Ascensor
- ✓ Vigilancia
- ✓ Tiene parking



Precio

Precio a consultar

Impresionante villa diseñada por un conocido arquitecto español.

Con una privacidad de ensueño. Diseñada con unas amplias estancias diáfanas en donde se aprecia toda la amplitud de la casa. Una impresionante escalera y unos grandes ventanales en donde se puede divisar las vistas al mar a toda la Bahía de Palma. La preciosa villa ofrece un total de 4 dormitorios, cada uno con su baño en suite. Una preciosa y amplia cocina, sala de estar, salón comedor y rincón de TV. Los grandes paneles amovibles de madera que separan entre si la sala de estar, comedor y cocina dejan a la vista en techo semi arqueado de

hormigón y da la impresión de estar en un barco. El piso de la primera planta es totalmente acristalado dando aun mucha más amplitud. En el sótano hay suficiente espacio para 8 coches, así como sala de máquinas, una pequeña bodega y lavandería. Cuenta con un ascensor y un gran ventanal. La piscina con jacuzzi de 70m² es de agua salada. Otras características incluyen; calefacción central, aire acondicionado, armarios empotrados, mármol travertino, madera cerezo, riego automático y acceso directo al...

Contacta con nosotros,
estaremos encantados de atenderte,
para ofrecerte más detalles e información.

Son Verí Nou, Lluçmajor

REF. VPM2211047



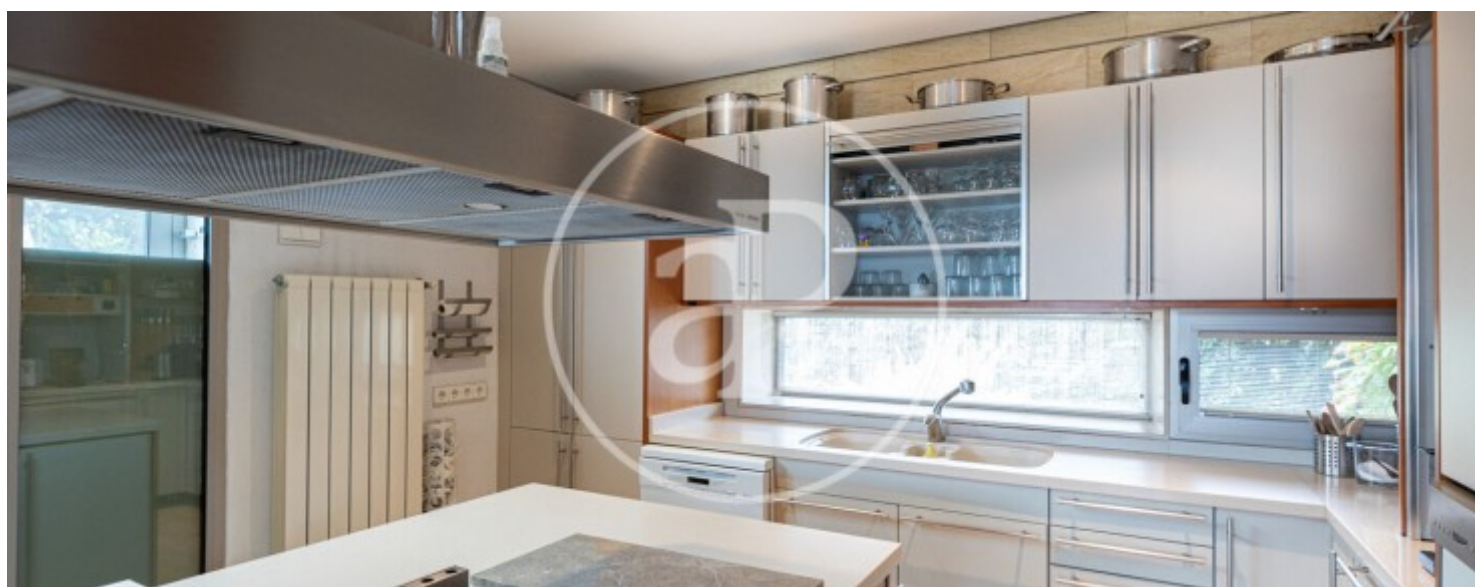
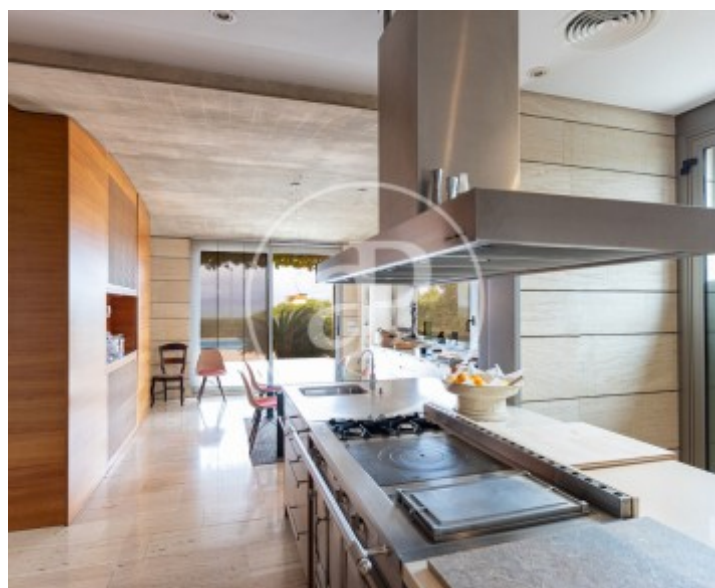
Son Verí Nou, Lluçmajor

REF. VPM2211047



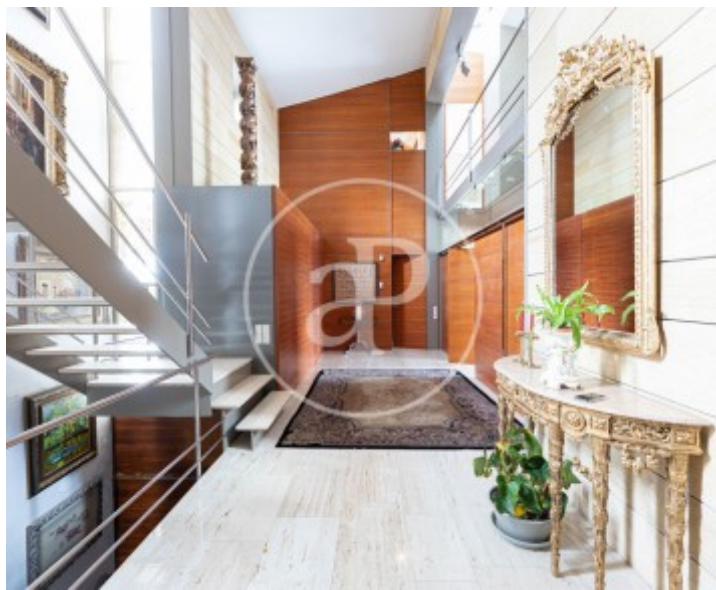
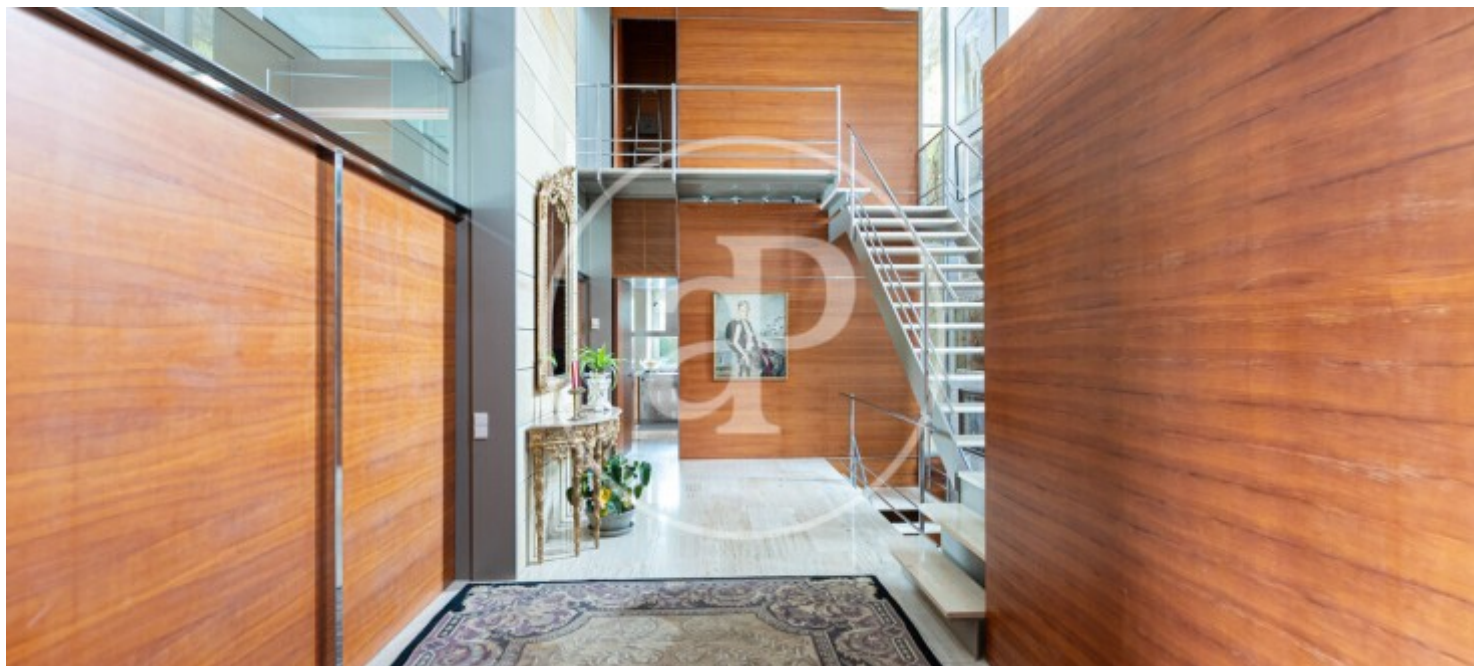
Son Verí Nou, Lluçmajor

REF. VPM2211047



Son Verí Nou, Llucmajor

REF. VPM2211047



Los datos de cada inmueble no son parte de una oferta o contrato. No debe considerar exactos o factuales las declaraciones hechas por aProperties, verbalmente o por escrito, respecto del inmueble, el estado en que se encuentra o su valor. Las fotografías sólo muestran partes determinadas del inmueble tal y como eran en el momento que se tomaron. Las áreas, dimensiones y las distancias que se proporcionan sólo son aproximadas y deben ser comprobadas por el cliente. Las imágenes generadas por ordenador solo son una indicación de la posible apariencia del inmueble, y pueden cambiar en cualquier momento. La información respecto a un inmueble es susceptible de cambiar en cualquier momento.

Para **más información** o
para concertar una cita

apropertiespalma@aproperties.es
Tel: 871 16 01 60
www.aproperties.es