

Son Verí Nou, Lluçmajor

REF. VPM2111004

Chalet en urbanización junto al mar a la venta en Son Verí Nou

Características

Superficie
500 m²

Dormitorios
8

Baños
8

- ✓ Vistas
- ✓ Calefacción
- ✓ Amueblado
- ✓ Trastero
- ✓ AACC
- ✓ Terraza
- ✓ Patio
- ✓ Piscina
- ✓ Vigilancia
- ✓ Tiene parking

Precio
1.250.000 €



Bonito chalet con todo tipo de comodidades a solo unos minutos del mar y vistas a toda la bahía de Palma.

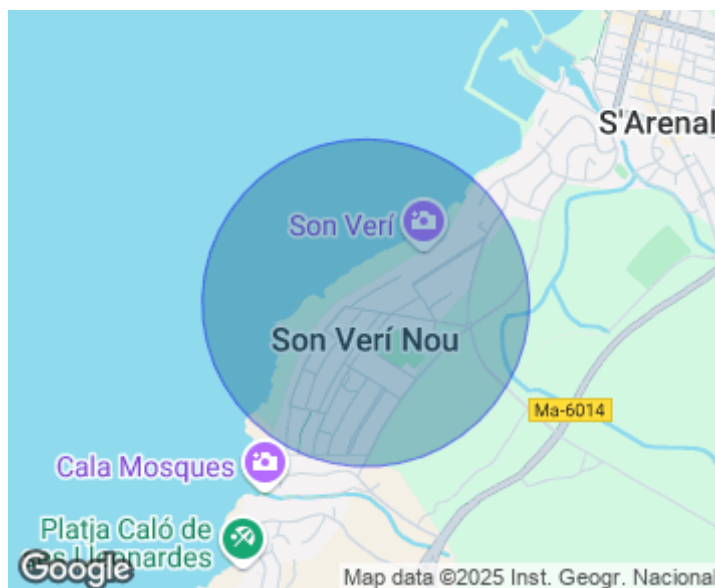
Muy soleado, con piscina y jardín con árboles, orientado al sur, el chalet se alza en tres plantas y cuenta con tres entradas: dos independientes y la de acceso a la urbanización, que luce unos jardines preciosos y varias piscinas. En sus cerca de 500 m² el chalet dispone de salón con acceso a la piscina y al jardín con árboles, cocina equipada con electrodomésticos como nuevos y gran despensa, un dormitorio doble con baño en suite, armarios empotrados y un aseo de cortesía en la

planta baja. La superior aloja cinco dormitorios exteriores con sus baños en suite —el principal tiene también dos vestidores—, salón y biblioteca con un bonito techo con vigas de madera y maravillosas vistas. En la tercera planta está el solárium con espectaculares panorámicas. En la planta inferior hay otros dos dormitorios más con dos baños, trastero y garaje para cuatro coches. Equipada con puertas blindadas y seguridad en cada una de las estancias, persianas eléctricas, aire acondicionado individual y...

Contacta con nosotros,
estaremos encantados de atenderte,
para ofrecerte más detalles e información.

Son Verí Nou, Lluçmajor

REF. VPM2111004



Son Verí Nou, Lluçmajor

REF. VPM2111004



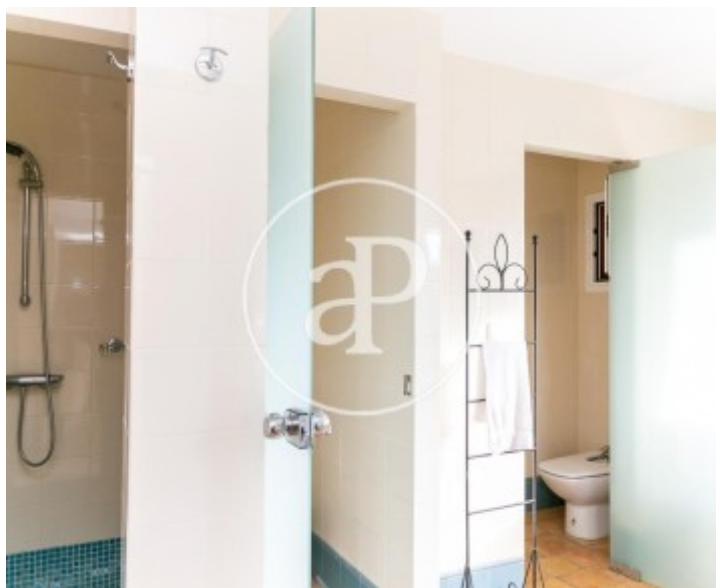
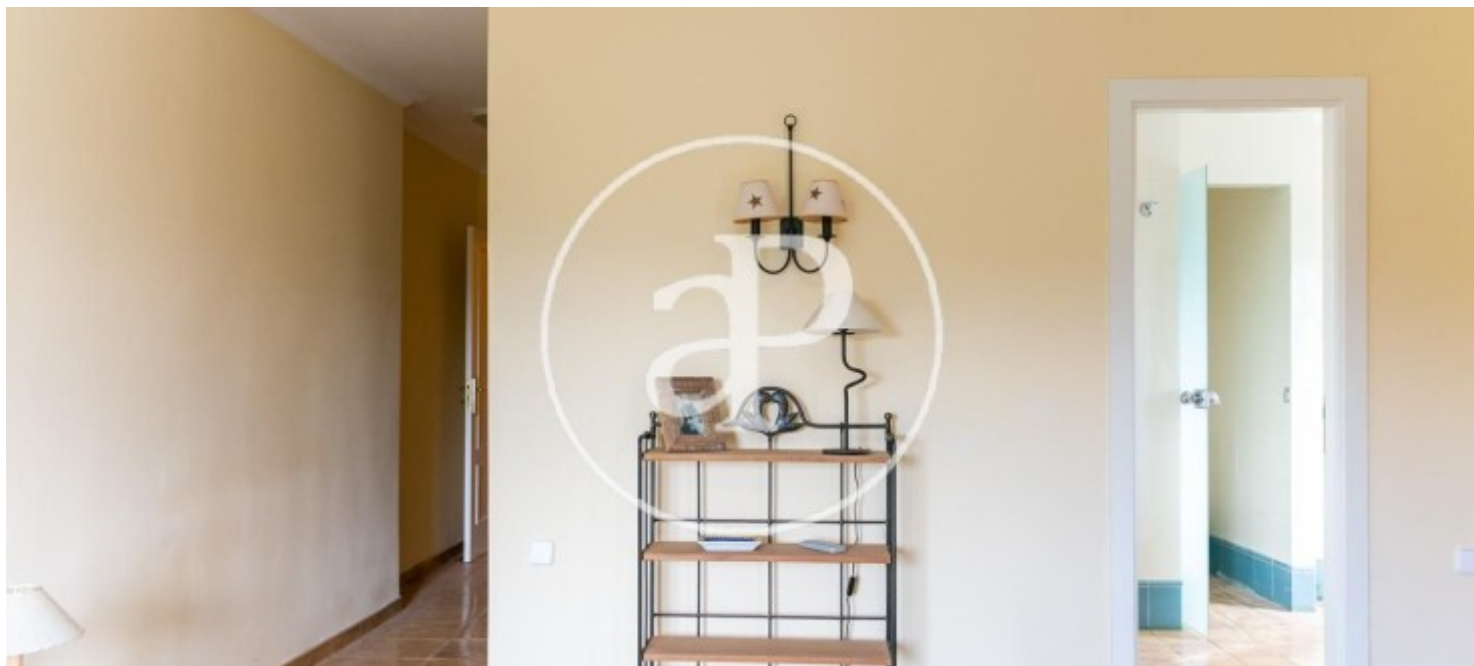
Son Verí Nou, Lluçmajor

REF. VPM2111004



Son Verí Nou, Lluçmajor

REF. VPM2111004



Los datos de cada inmueble no son parte de una oferta o contrato. No debe considerar exactos o factuales las declaraciones hechas por aProperties, verbalmente o por escrito, respecto del inmueble, el estado en que se encuentra o su valor. Las fotografías sólo muestran partes determinadas del inmueble tal y como eran en el momento que se tomaron. Las áreas, dimensiones y las distancias que se proporcionan sólo son aproximadas y deben ser comprobadas por el cliente. Las imágenes generadas por ordenador solo son una indicación de la posible apariencia del inmueble, y pueden cambiar en cualquier momento. La información respecto a un inmueble es susceptible de cambiar en cualquier momento.

Para **más información** o
para concertar una cita

apropertiespalma@aproperties.es
Tel: 871 16 01 60
www.aproperties.es