

Son Verí Nou, Lluçmajor

REF. VPM2502002

Chalet muy luminosa a la venta en Son Veri Nou

Características

Superficie
230 m²

Dormitorios
5

Baños
4

- ✓ Calefacción
- ✓ AACC
- ✓ Patio
- ✓ Trastero
- ✓ Terraza
- ✓ Tiene parking

Precio

770.000 €



Bonita casa adosada ideal para quienes busquen una fabulosa ubicación y muy cerquita del mar.

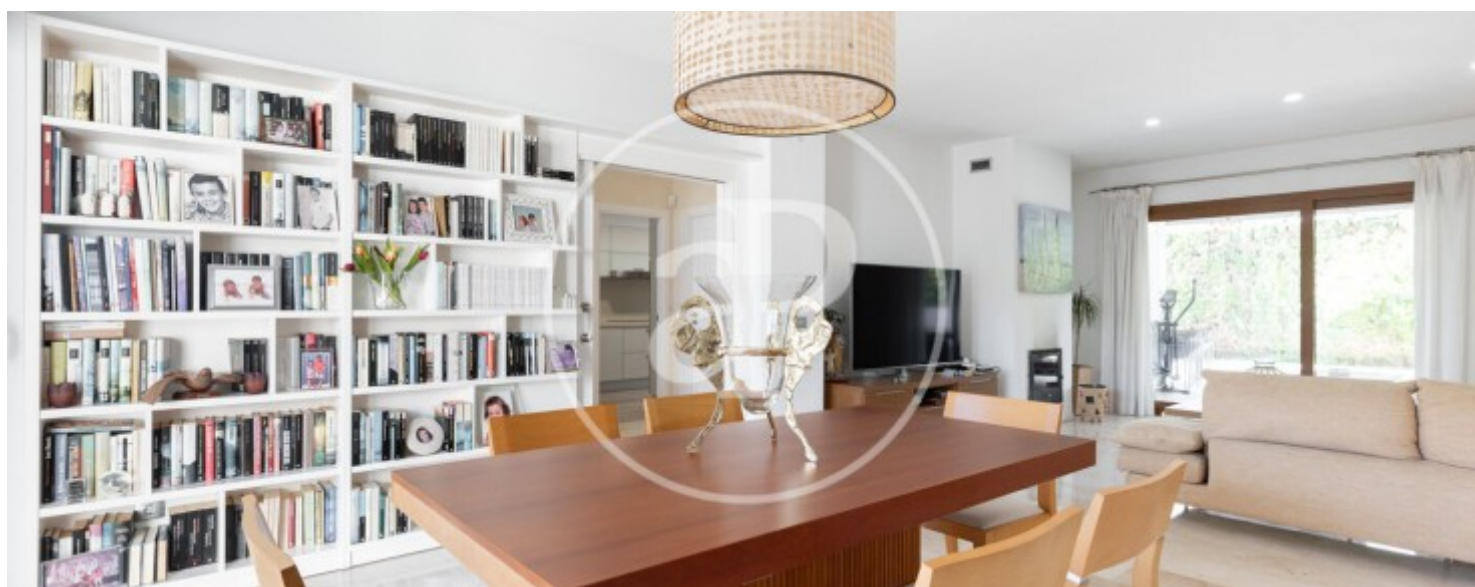
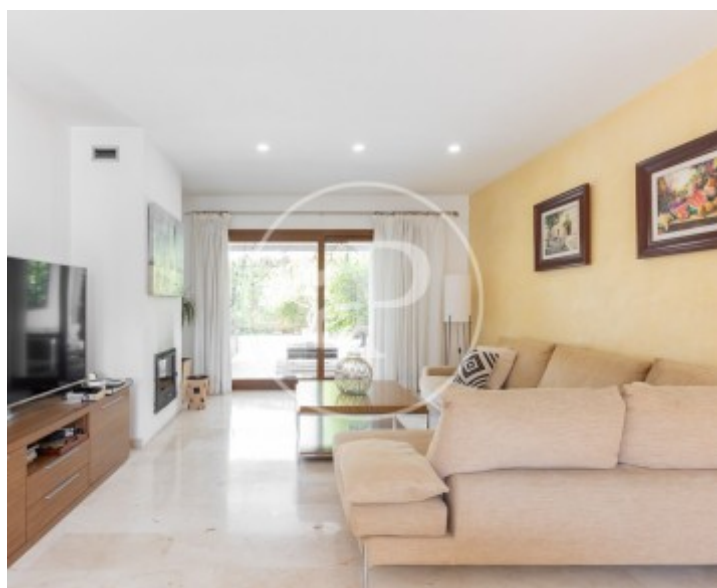
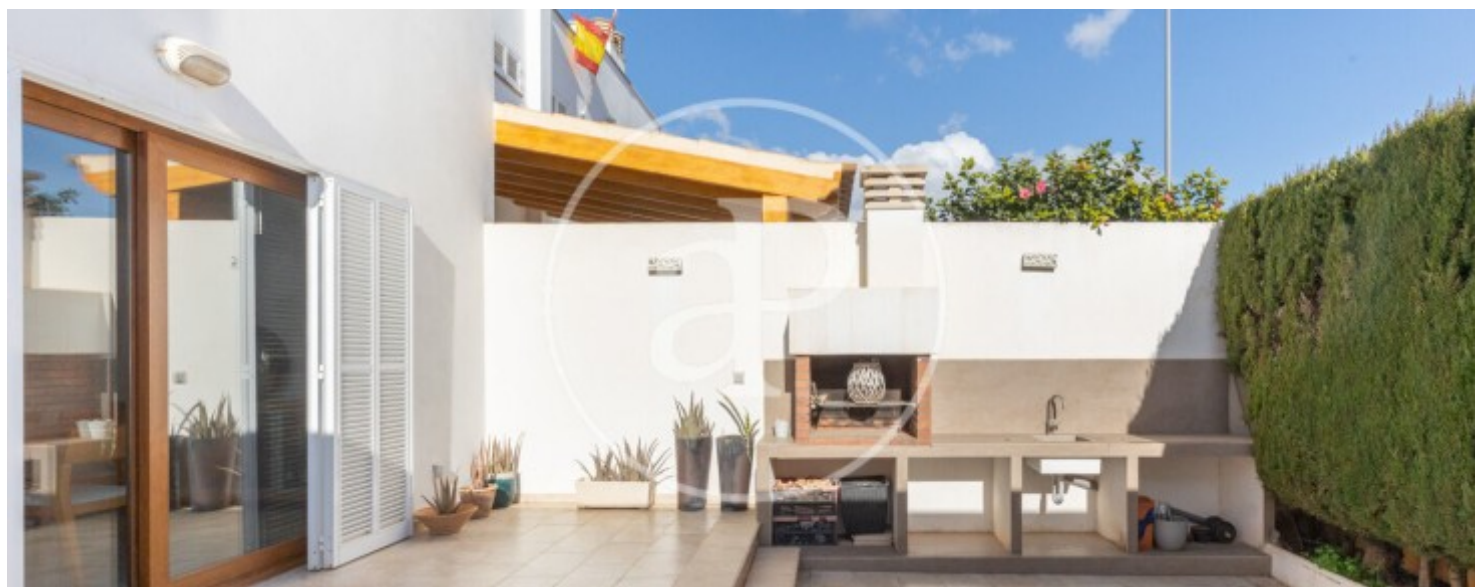
La vivienda esta compuesta de dos plantas, jardín y porche de entrada. En la planta baja , un bonito vestíbulo nos invita a un espacioso salón comedor, aseo para huéspedes, habitación con baño en suite y una cocina totalmente equipada. Tanto la cocina como el salón están compuesto de unos grandes ventanales que nos invitan al jardín. La primera planta, compuesta de 3 habitaciones dobles y dos baños. En la habitación principal hay un vestidor y baño en suite con salida a la

terrazza. Sus características son, porche de entrada amplio y zona barbacoa, segunda terraza cubierta trasera, chimenea, aire acondicionado y parking. Ubicado en una zona excepcional. A tan sólo unos minutos de la clínica son veri y el colegio privado. Rodeado de todos los servicios que ofrece la zona como transporte publico, restaurantes, campo de golf y supermercados. Muy cerca de las playas y un paseo que nos comunica con todas las playas hasta llegar a la ciudad de Palma.

Contacta con nosotros,
estaremos encantados de atenderte,
para ofrecerte más detalles e información.

Son Verí Nou, Lluçmajor

REF. VPM2502002

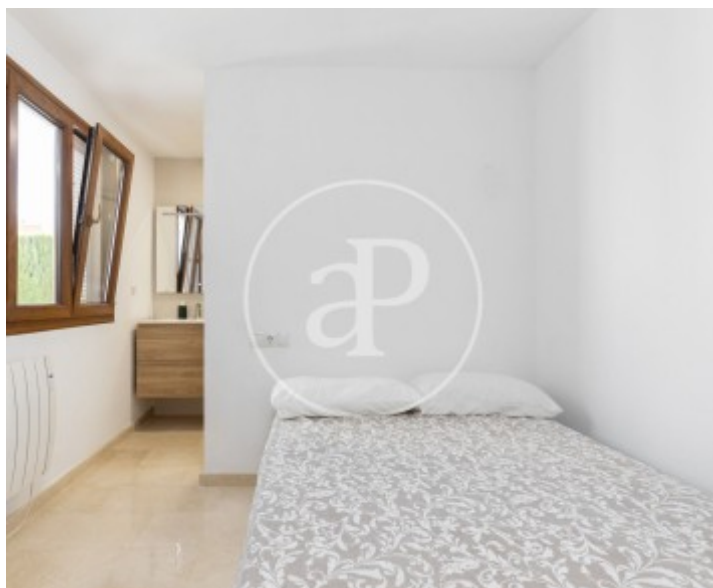
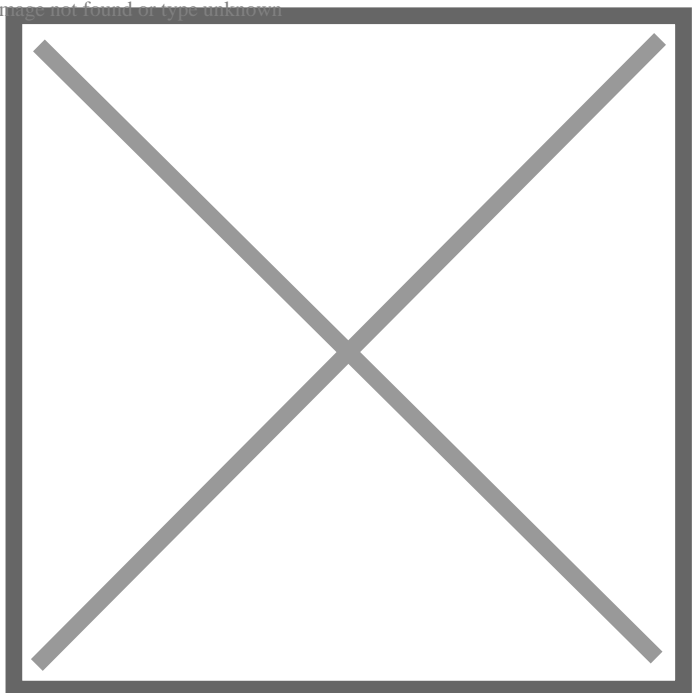


Son Verí Nou, Lluçmajor

REF. VPM2502002



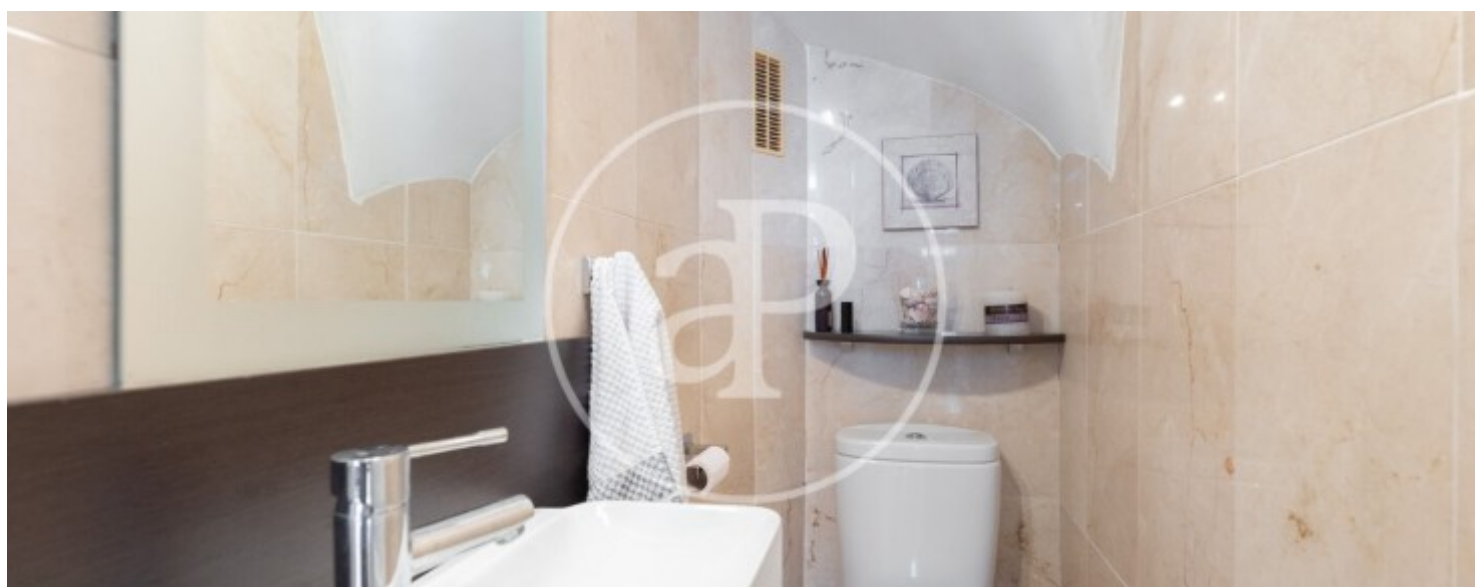
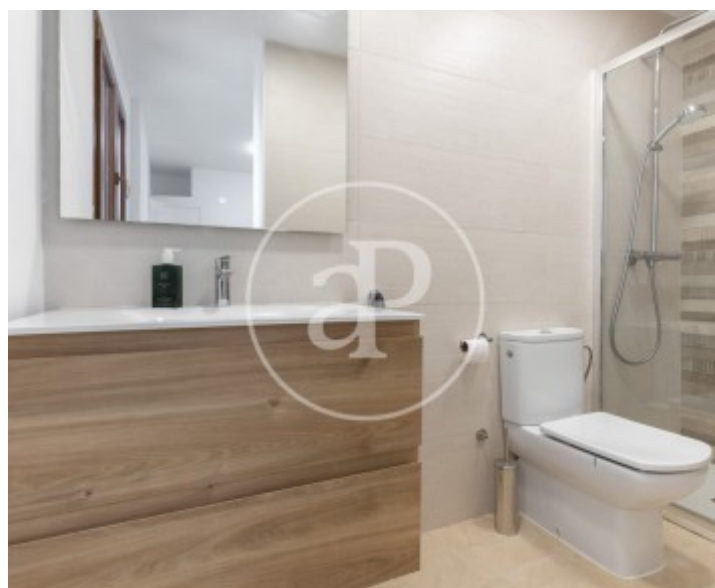
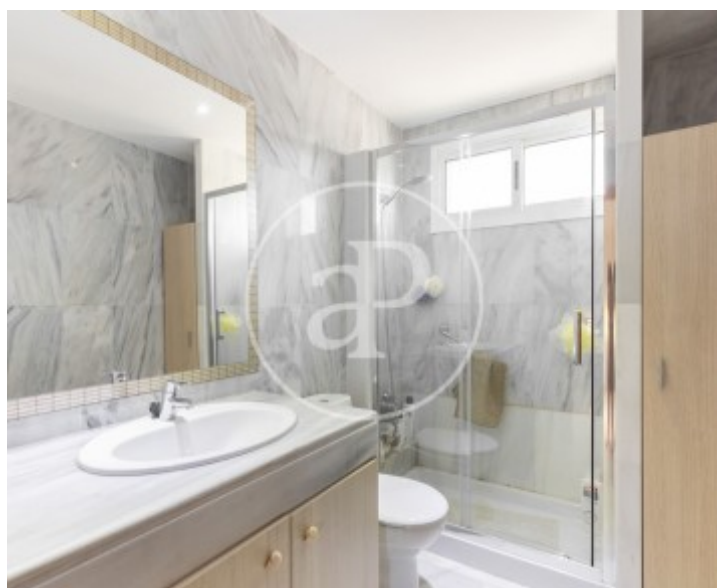
Image not found or type unknown





Son Verí Nou, Lluçmajor

REF. VPM2502002



Son Verí Nou, Lluçmajor

REF. VPM2502002

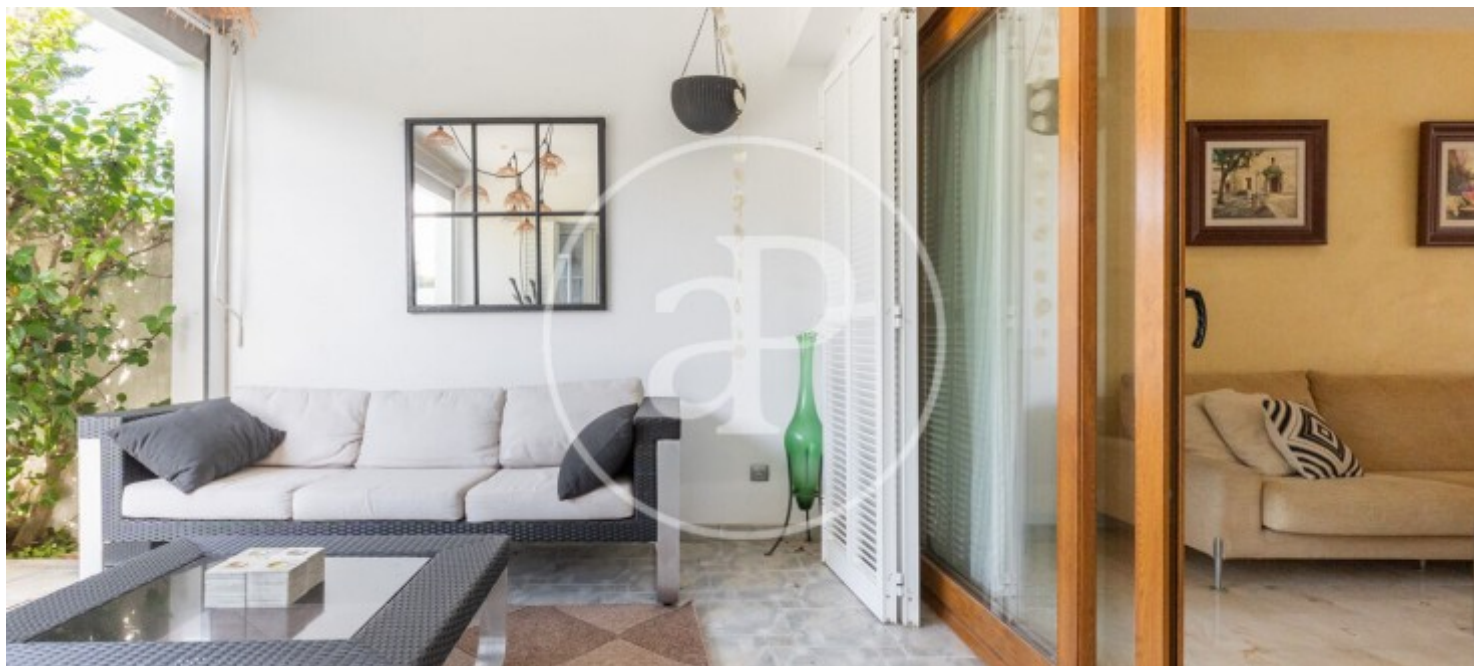
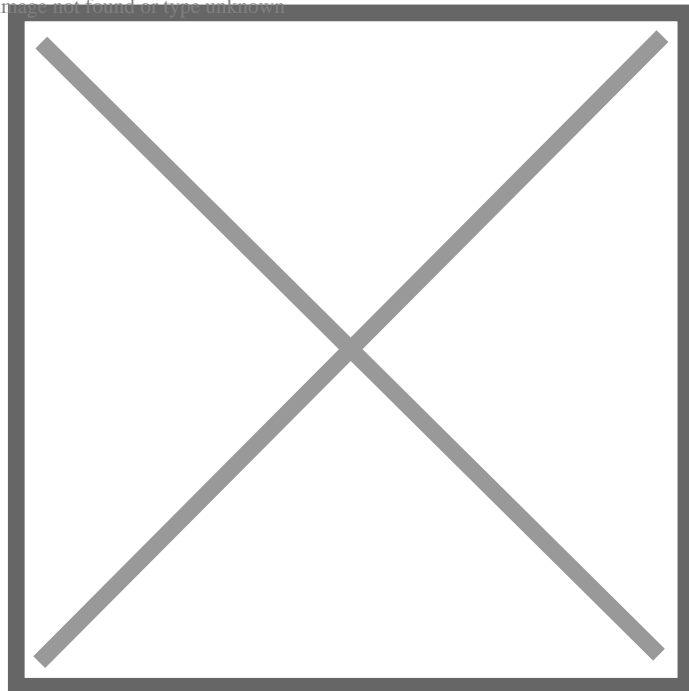


Image not found or type unknown



Los datos de cada inmueble no son parte de una oferta o contrato. No debe considerar exactos o factuales las declaraciones hechas por aProperties, verbalmente o por escrito, respecto del inmueble, el estado en que se encuentra o su valor. Las fotografías sólo muestran partes determinadas del inmueble tal y como eran en el momento que se tomaron. Las áreas, dimensiones y las distancias que se proporcionan sólo son aproximadas y deben ser comprobadas por el cliente. Las imágenes generadas por ordenador solo son una indicación de la posible apariencia del inmueble, y pueden cambiar en cualquier momento. La información respecto a un inmueble es susceptible de cambiar en cualquier momento.

Para **más información** o
para concertar una cita

apropertiespalma@aproperties.es
Tel: 871 16 01 60
www.aproperties.es