

S'Arenal, Lluçmajor

REF. APM220320

# Piso de tres habitaciones en el Arenal

## Características

- ✓ Calefacción
- ✓ AACC
- ✓ Terraza
- ✓ Patio
- ✓ Piscina
- ✓ Ascensor
- ✓ Vigilancia
- ✓ Tiene parking

Superficie  
**138 m<sup>2</sup>**

Dormitorios  
**3**

Baños  
**4**

Precio  
**1.500 €**



**A cien metros de la playa, en un complejo moderno con zonas ajardinadas y dos piscinas, encontramos esta EXCELENTE PLANTA BAJA CON JARDÍN DELANTERO y un práctico patio en el interior.**

Desde la puerta principal, se accede a un vestíbulo con armario de cortesía emprotrado, que divide la vivienda en dos zonas. En la zona de día, dispone de una cocina completamente equipada con salida al patio y acceso a la coladuría. Junto a ésta se encuentra un amplio y luminoso salón comedor con una gran puerta-ventana que da acceso al patio interior. Desde el patio se accede a la coladuría, amplia y muy práctica.

Por una puerta interior conecta además con las zonas comunes del complejo. En la zona de noche, se hallan tres habitaciones. Dos de ellas dobles y una individual, todas con armarios empotrados. La habitación cuenta además con baño en suite con plato de ducha. Las otras dos habitaciones comparte un baño completo con bañera. Todos los dormitorios tienen salida al jardín delantero. La vivienda cuenta con sistema de aire acondicionado por conductos y acaba de ser completamente limpia y pintada. La plaza de aparcamiento, incluida en el...

**Contacta con nosotros,**  
estaremos encantados de atenderte,  
para ofrecerte más detalles e información.



S'Arenal, Lluçmajor

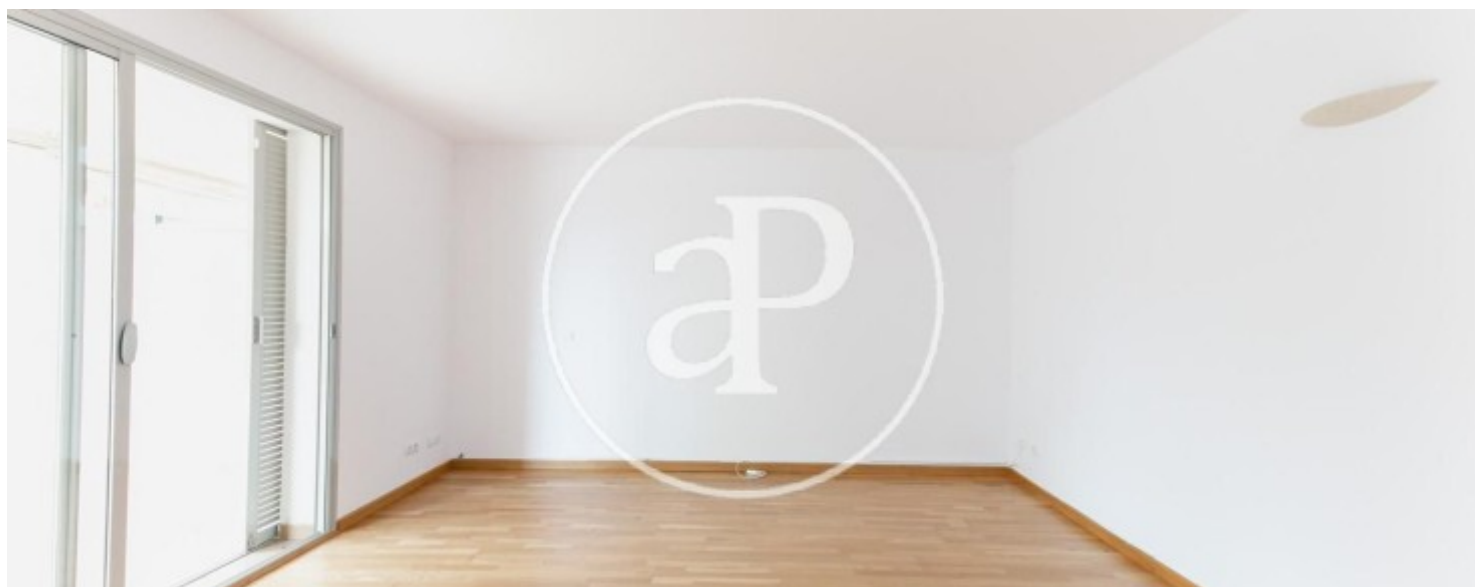
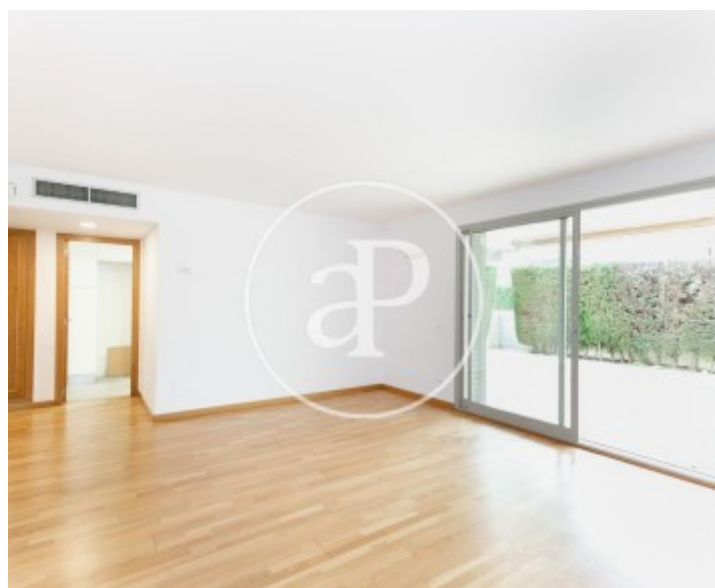
REF. APM220320





S'Arenal, Lluçmajor

REF. APM220320



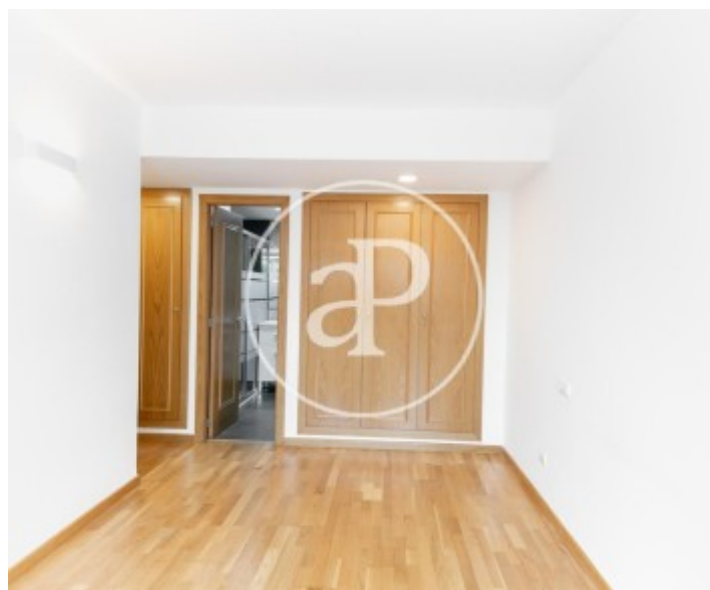
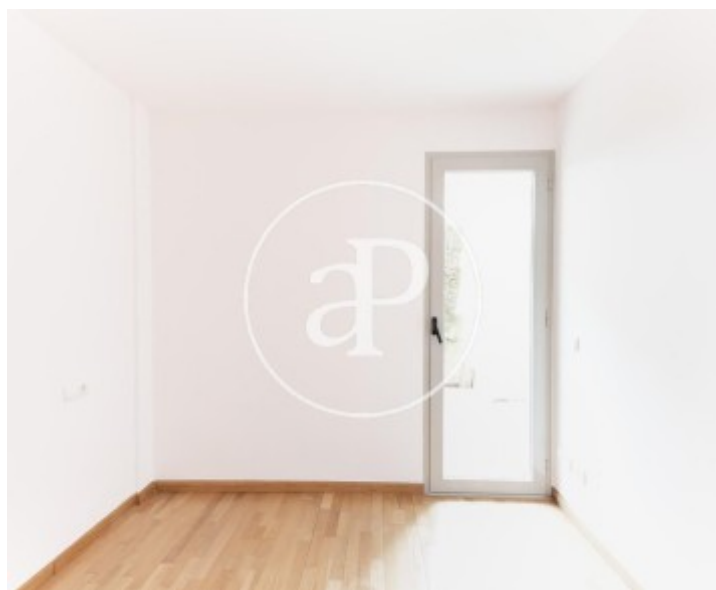
S'Arenal, Lluçmajor

REF. APM220320



S'Arenal, Llucmajor

REF. APM220320



Los datos de cada inmueble no son parte de una oferta o contrato. No debe considerar exactos o factuales las declaraciones hechas por aProperties, verbalmente o por escrito, respecto del inmueble, el estado en que se encuentra o su valor. Las fotografías sólo muestran partes determinadas del inmueble tal y como eran en el momento que se tomaron. Las áreas, dimensiones y las distancias que se proporcionan sólo son aproximadas y deben ser comprobadas por el cliente. Las imágenes generadas por ordenador solo son una indicación de la posible apariencia del inmueble, y pueden cambiar en cualquier momento. La información respecto a un inmueble es susceptible de cambiar en cualquier momento.

Para **más información** o  
para concertar una cita

[apropertiespalma@aproperties.es](mailto:apropertiespalma@aproperties.es)  
Tel: 871 16 01 60  
[www.aproperties.es](http://www.aproperties.es)