

Sa Torre, Lluçmajor

REF. VPM2601005

En venta Villa Exclusiva en Sa Torre

Características

Superficie
320 m²

Dormitorios
4

Baños
3

- ✓ Vistas
- ✓ Calefacción
- ✓ Amueblado
- ✓ Trastero
- ✓ AACC
- ✓ Terraza
- ✓ Patio
- ✓ Piscina
- ✓ Vigilancia
- ✓ Tiene parking

Precio

2.480.000 €



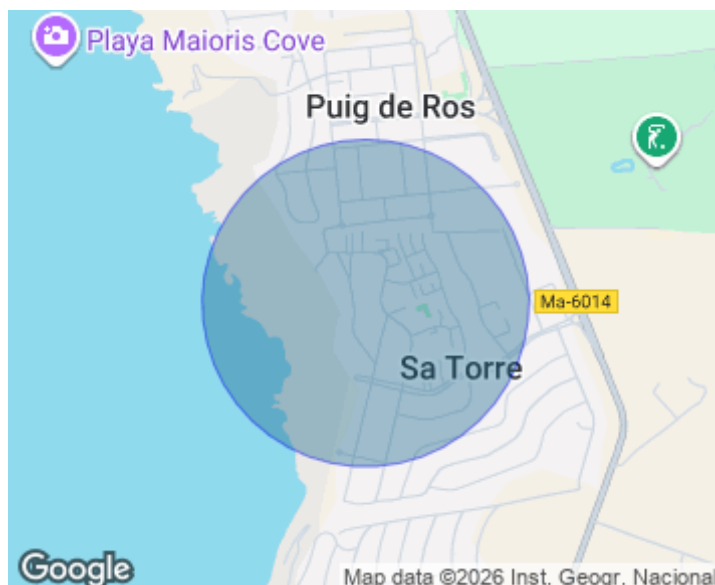
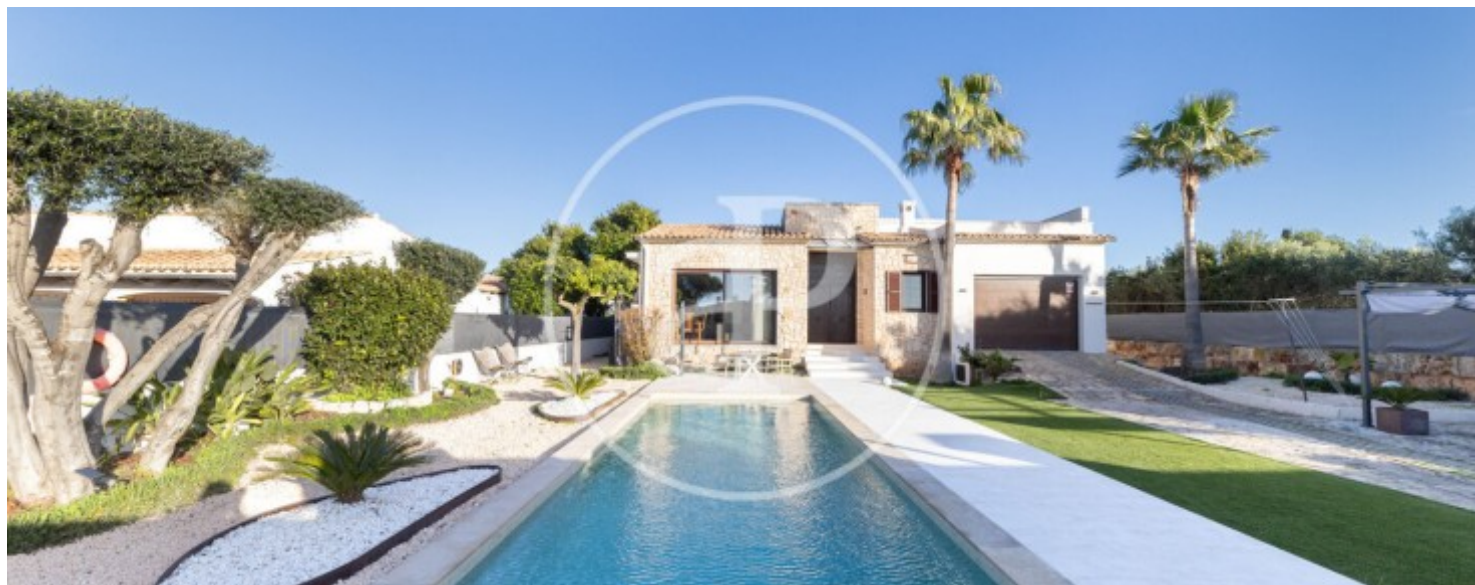
Ubicada en la exclusiva urbanización Sa Torre, a muy poca distancia del mar, esta villa de 320 m² construidos sobre una generosa parcela de 1000 m² es el refugio perfecto para quienes buscan lujo, confort y serenidad. Disfruta de un diseño arquitectónico moderno que respeta la esencia de la tradición, con hermosas paredes de piedra y detalles únicos en cada rincón. En la planta baja, los techos altos con vigas vistas y los amplios espacios abiertos crean un ambiente luminoso y acogedor. La moderna cocina con isla, conectada al comedor, es ideal para disfrutar en familia o recibir invitados. Un hermoso patio central distribuye de forma armoniosa las estancias: dos habitaciones con vestidor y baño compartido, junto

con la suite principal que incluye baño privado y vestidor. Un salón luminoso con chimenea, un despacho, y la lavandería con aseo adicional completan esta planta. Además, el garaje para un coche y espacio de almacenamiento brindan una comodidad extra. La planta piso ofrece una amplia habitación doble, una elegante biblioteca y una gran zona de almacenaje. Desde aquí, accedes a una terraza privada con vistas al mar y a los espectaculares atardeceres que sólo Sa...

Contacta con nosotros,
estaremos encantados de atenderte,
para ofrecerte más detalles e información.

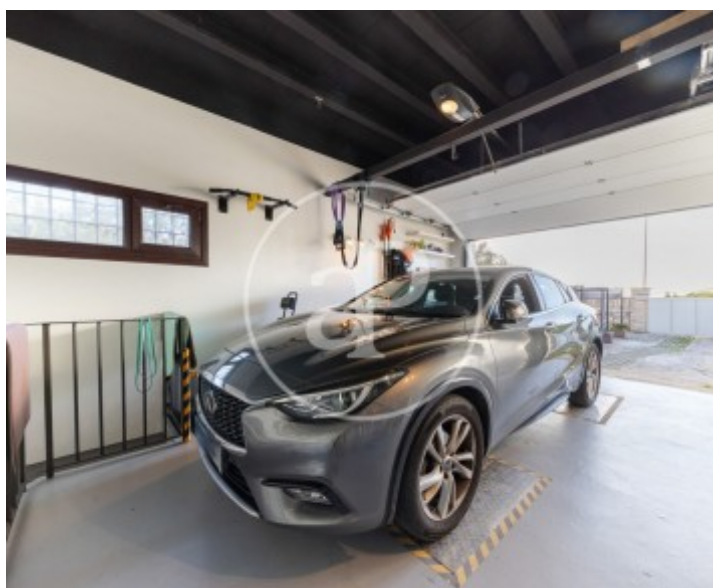
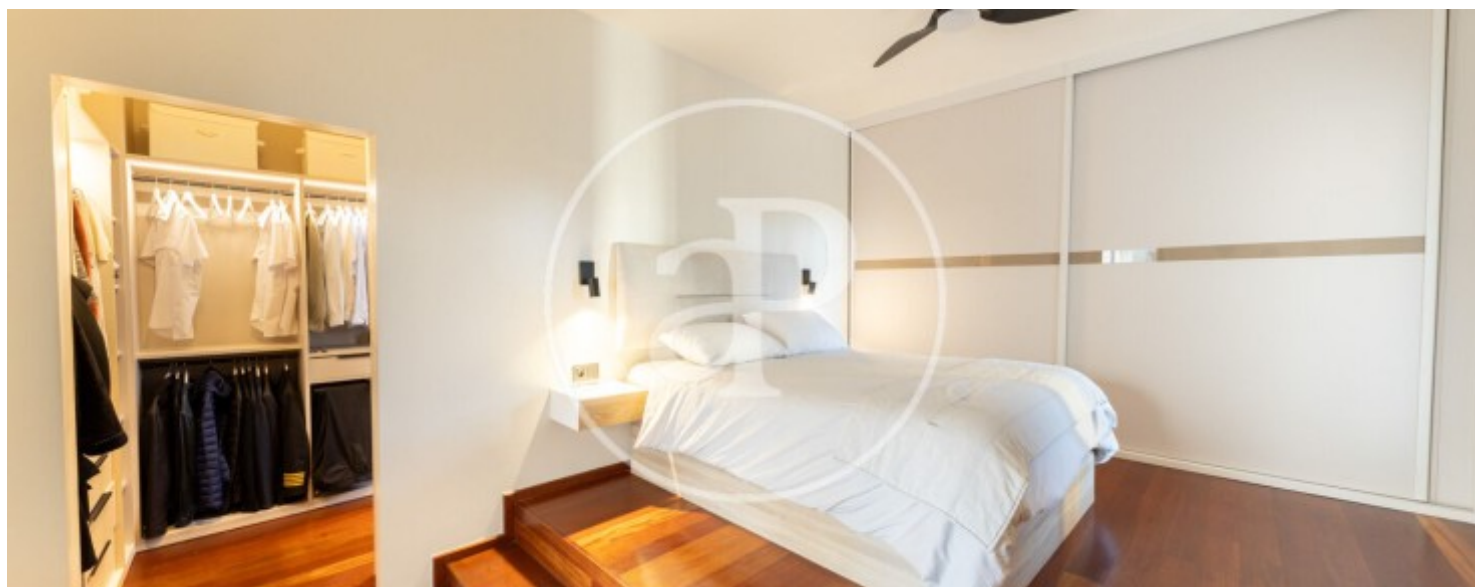
Sa Torre, Llucmajor

REF. VPM2601005



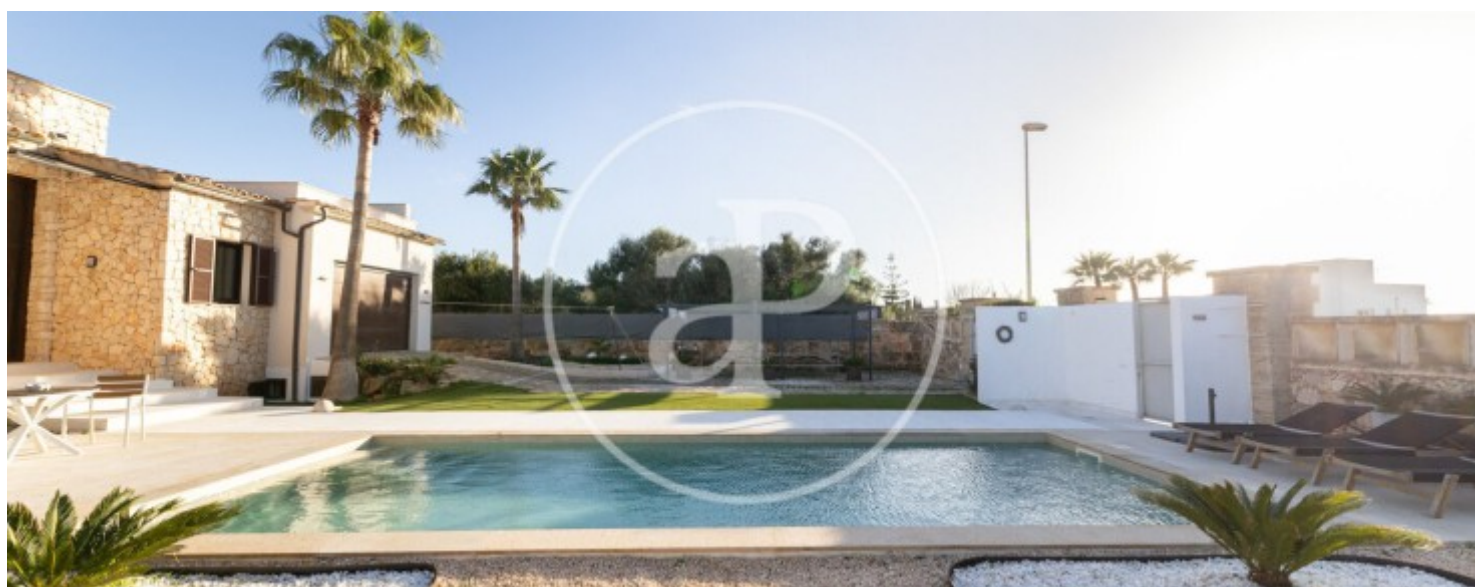
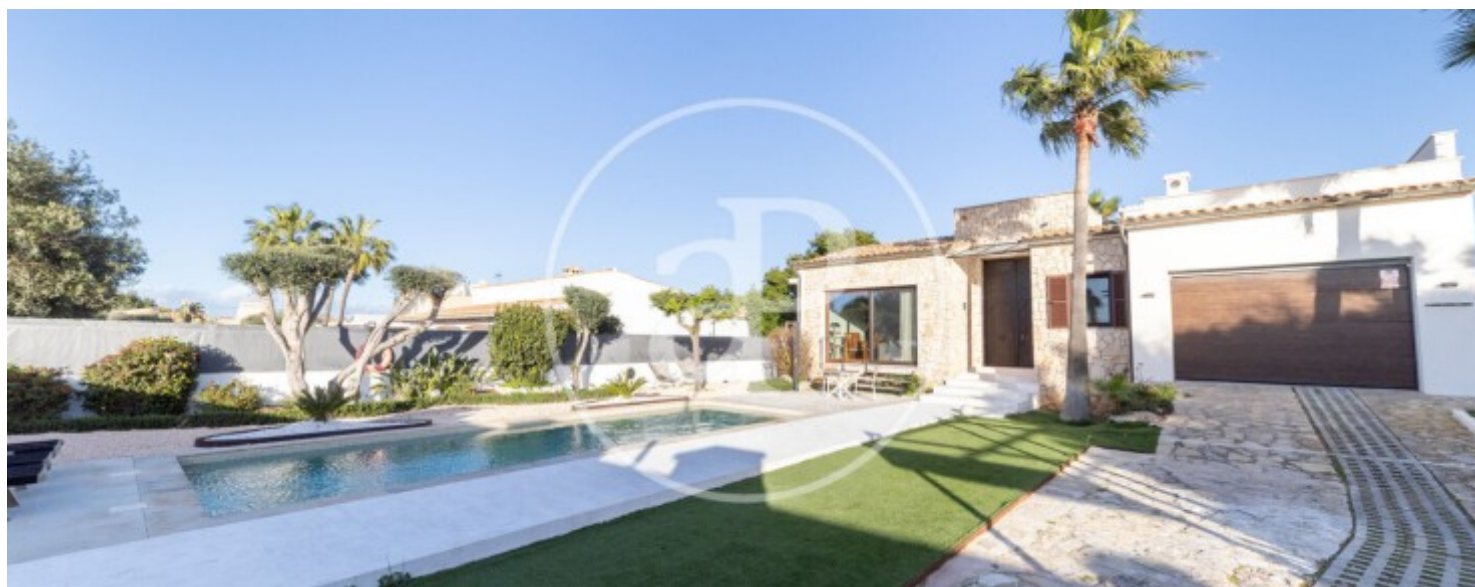
Sa Torre, Llucmajor

REF. VPM2601005



Sa Torre, Llucmajor

REF. VPM2601005



Sa Torre, Llucmajor

REF. VPM2601005



Los datos de cada inmueble no son parte de una oferta o contrato. No debe considerar exactos o factuales las declaraciones hechas por aProperties, verbalmente o por escrito, respecto del inmueble, el estado en que se encuentra o su valor. Las fotografías sólo muestran partes determinadas del inmueble tal y como eran en el momento que se tomaron. Las áreas, dimensiones y las distancias que se proporcionan sólo son aproximadas y deben ser comprobadas por el cliente. Las imágenes generadas por ordenador solo son una indicación de la posible apariencia del inmueble, y pueden cambiar en cualquier momento. La información respecto a un inmueble es susceptible de cambiar en cualquier momento.

Para **más información** o
para concertar una cita

apropertiespalma@aproperties.es
Tel: 871 16 01 60
www.aproperties.es