

Llucmajor Interior, Llucmajor

REF. APM2509008

# Piso en alquiler en Llucmajor

## Características

- ✓ Vistas
- ✓ Calefacción
- ✓ Amueblado
- ✓ Trastero
- ✓ AACC
- ✓ Terraza
- ✓ Piscina
- ✓ Tiene parking

Superficie  
**212 m<sup>2</sup>**

Dormitorios  
**3**

Baños  
**3**

Precio  
**3.800 €**



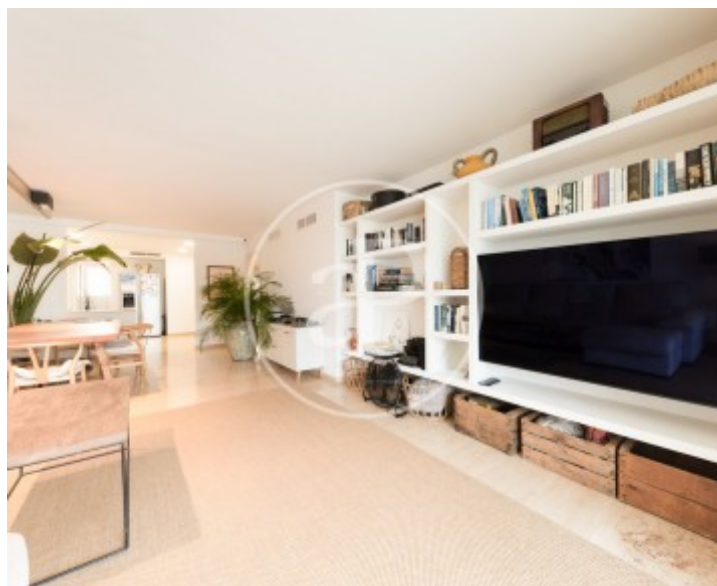
Magnífica oportunidad de alquiler temporal en una de las zonas más exclusivas de Mallorca: un piso de 212 m<sup>2</sup> en Llucmajor, diseñado para quienes buscan confort, estilo y una experiencia frente al mar. Este inmueble ofrece 3 amplias habitaciones cuidadosamente decoradas, donde la luz natural es protagonista. El diseño interior está pensado para crear un ambiente acogedor y sofisticado, con mobiliario de alta calidad y una distribución funcional que aporta amplitud y comodidad. El piso cuenta con dos terrazas privadas, una interna y otra externa, que se convierten en espacios ideales para disfrutar del clima mediterráneo. Desde allí, podrás contemplar la tranquilidad del entorno y acceder directamente al mar, un privilegio al alcance de

muy pocos. La zona exterior incluye una piscina comunitaria que invita a relajarse y desconectar en cualquier momento del día. Además, la propiedad dispone de plaza de parking y trastero, elementos imprescindibles para mayor comodidad y organización. La vivienda se entrega totalmente equipada y amueblada, lista para entrar a vivir. Ubicada a tan solo 30 minutos en coche del centro de Palma, la propiedad ofrece la perfecta combinación entre tranquilidad y cercanía a la capital. Es una opción ideal tanto para quienes desean teletrabajar frente al mar...

**Contacta con nosotros,**  
estaremos encantados de atenderte,  
para ofrecerte más detalles e información.

Llucmajor Interior, Llucmajor

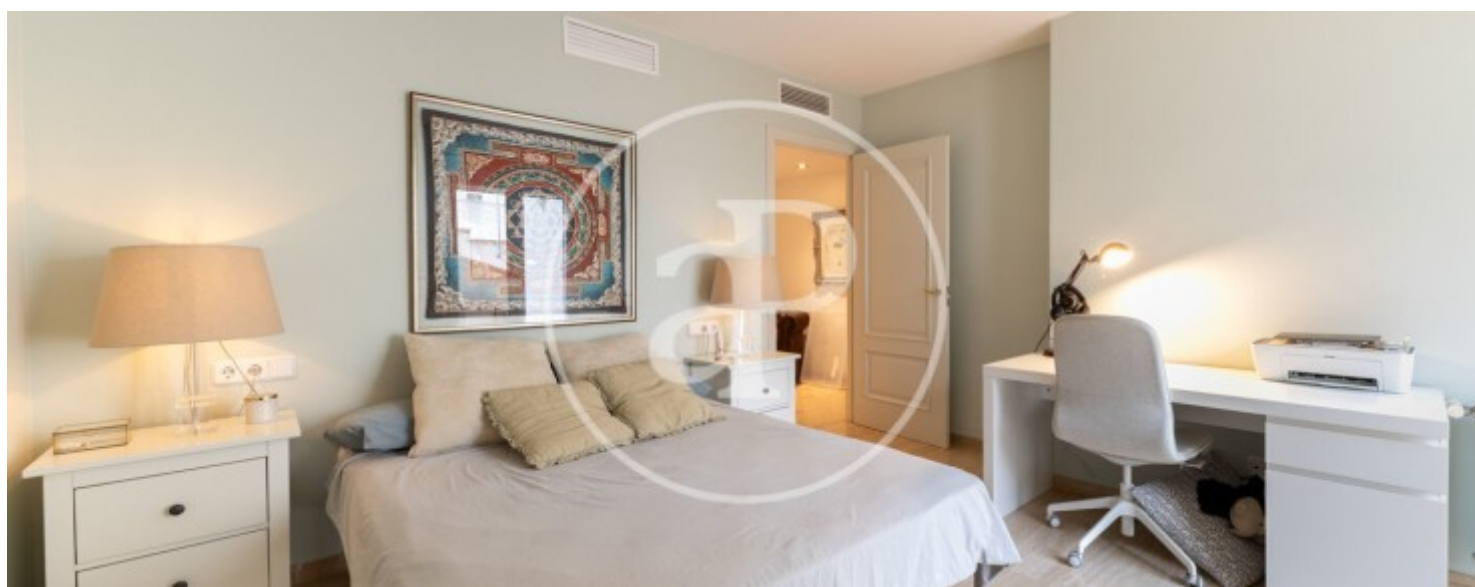
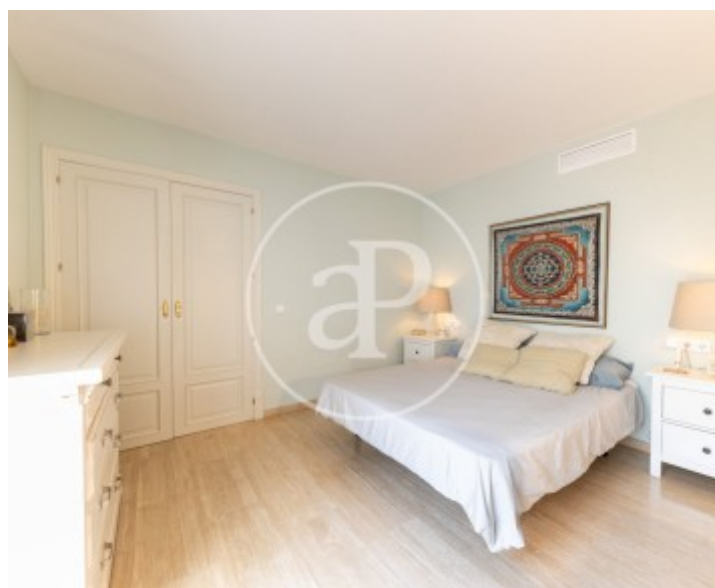
REF. APM2509008





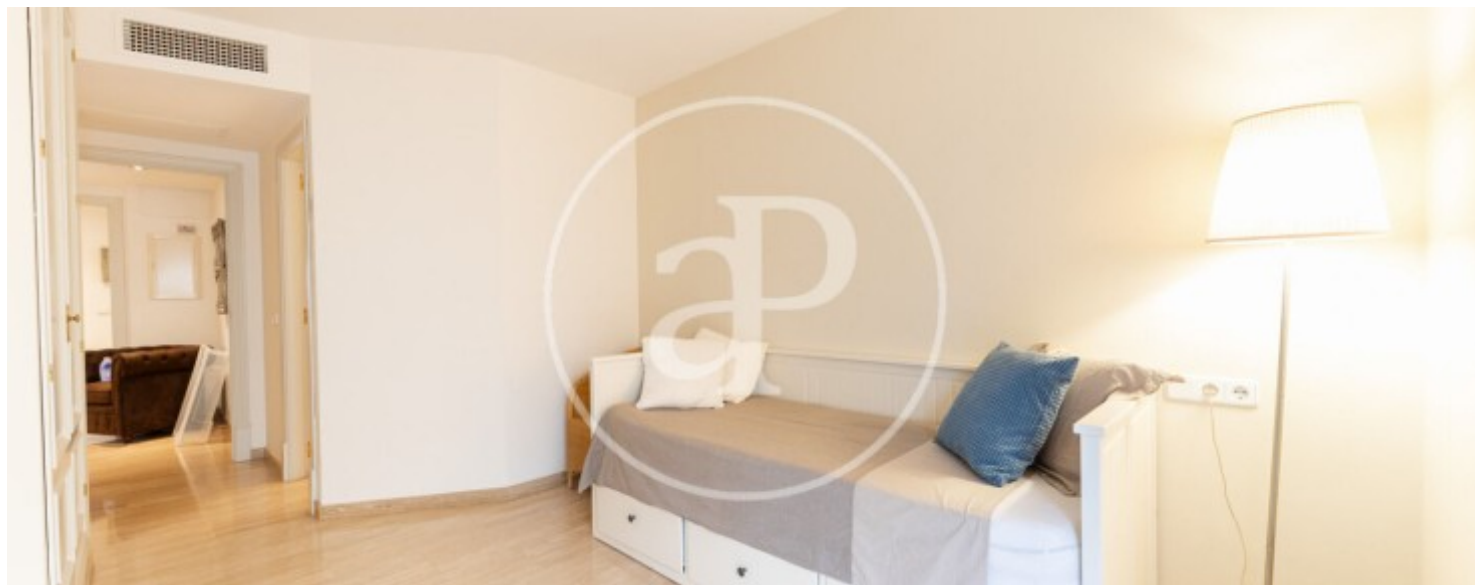
Llucmajor Interior, Llucmajor

REF. APM2509008



Llucmajor Interior, Llucmajor

REF. APM2509008





**Llucmajor Interior, Llucmajor**

**REF. APM2509008**



Los datos de cada inmueble no son parte de una oferta o contrato. No debe considerar exactos o factuales las declaraciones hechas por aProperties, verbalmente o por escrito, respecto del inmueble, el estado en que se encuentra o su valor. Las fotografías sólo muestran partes determinadas del inmueble tal y como eran en el momento que se tomaron. Las áreas, dimensiones y las distancias que se proporcionan sólo son aproximadas y deben ser comprobadas por el cliente. Las imágenes generadas por ordenador solo son una indicación de la posible apariencia del inmueble, y pueden cambiar en cualquier momento. La información respecto a un inmueble es susceptible de cambiar en cualquier momento.

Para **más información** o  
para concertar una cita

[apropertiespalma@aproperties.es](mailto:apropertiespalma@aproperties.es)  
Tel: 871 16 01 60  
[www.aproperties.es](http://www.aproperties.es)