

Llucmajor Interior, Llucmajor

REF. VPM2506015

Finca Historica en venta en Llucmajor

Características

Superficie

1.500 m²

Dormitorios

14

Baños

19

- ✓ Vistas
- ✓ Calefacción
- ✓ Amueblado
- ✓ Trastero
- ✓ AACC
- ✓ Terraza
- ✓ Patio
- ✓ Piscina
- ✓ Tiene parking



Precio

Precio a consultar

Esta extraordinaria finca rústica, completamente rehabilitada con exquisito gusto, se encuentra en el término municipal de Llucmajor, sobre un extenso terreno privado de 26 hectáreas.

Situada a tan solo 25 minutos del aeropuerto y muy próxima al prestigioso hotel Cap Rocat —refugio emblemático que combina historia, lujo y confort—, esta propiedad representa un verdadero oasis de tranquilidad y elegancia en el corazón de Mallorca. Dominando la finca, una imponente torre de defensa del siglo XI da testimonio de la rica historia del lugar. Con el paso de los siglos, la propiedad fue ampliándose hasta

convertirse en una majestuosa residencia principal de más de 1.000 m². Su impresionante fachada de piedra ha sido cuidadosamente restaurada, preservando el encanto de la arquitectura mallorquina tradicional y combinándolo con todas las comodidades contemporáneas. El interior de la vivienda principal rinde homenaje al arte de vivir. Se han conservado elementos originales como las vigas vistas y los suelos de piedra natural, que se integran de forma armoniosa con una decoración sofisticada y actual. Obras de arte originales decoran cada estancia, aportando un...

Contacta con nosotros,
estaremos encantados de atenderte,
para ofrecerte más detalles e información.

Llucmajor Interior, Llucmajor

REF. VPM2506015



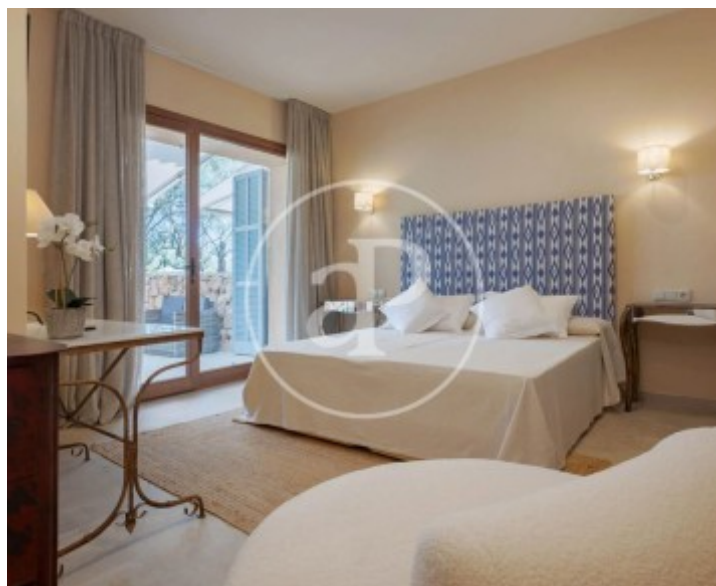
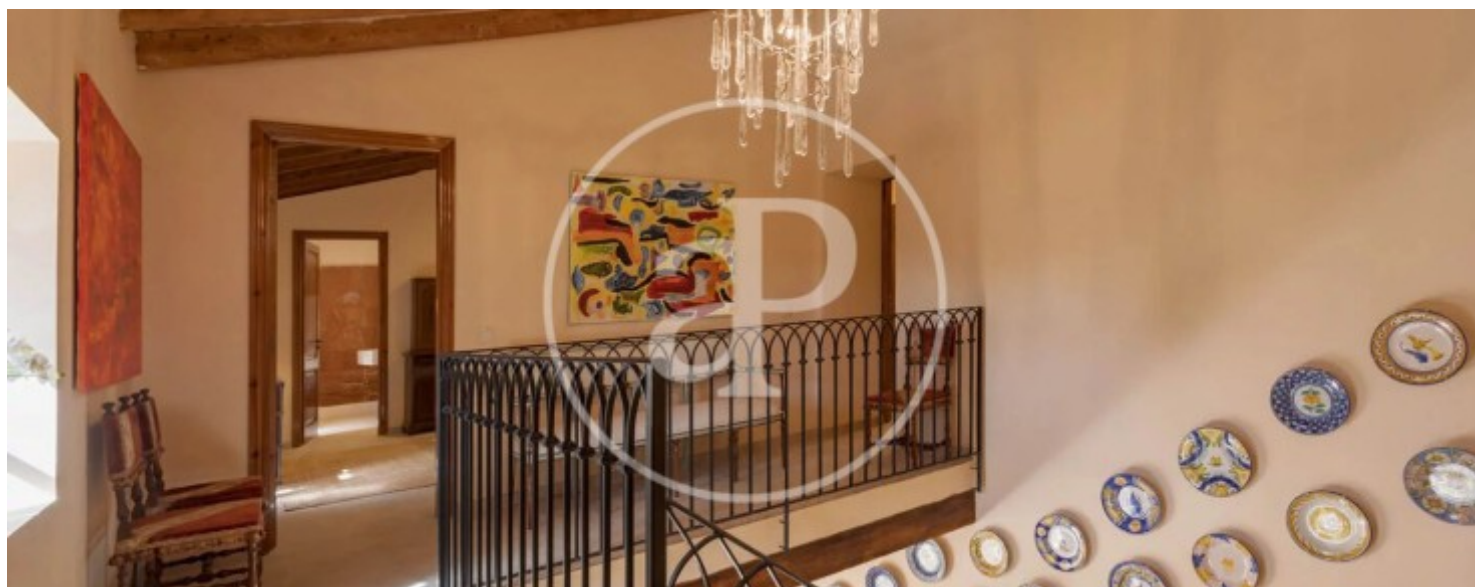
Llucmajor Interior, Llucmajor

REF. VPM2506015



Llucmajor Interior, Llucmajor

REF. VPM2506015



Llucmajor Interior, Llucmajor

REF. VPM2506015



Los datos de cada inmueble no son parte de una oferta o contrato. No debe considerar exactos o factuales las declaraciones hechas por aProperties, verbalmente o por escrito, respecto del inmueble, el estado en que se encuentra o su valor. Las fotografías sólo muestran partes determinadas del inmueble tal y como eran en el momento que se tomaron. Las áreas, dimensiones y las distancias que se proporcionan sólo son aproximadas y deben ser comprobadas por el cliente. Las imágenes generadas por ordenador solo son una indicación de la posible apariencia del inmueble, y pueden cambiar en cualquier momento. La información respecto a un inmueble es susceptible de cambiar en cualquier momento.

Para **más información** o
para concertar una cita

apropertiespalma@aproperties.es
Tel: 871 16 01 60
www.aproperties.es