

Llucmajor Interior, Llucmajor

REF. APMS2410018

Casa en alquiler en Llucmajor

Características

- ✓ Calefacción
- ✓ AACC
- ✓ Patio
- ✓ Tiene parking
- ✓ Amueblado
- ✓ Terraza
- ✓ Piscina

Superficie
400 m²

Dormitorios
5

Baños
4

Precio
10.000 €



SÓLO EN ALQUILER TEMPORAL, Ubicación idílica, cerca del pequeño pueblo de Llucmajor.

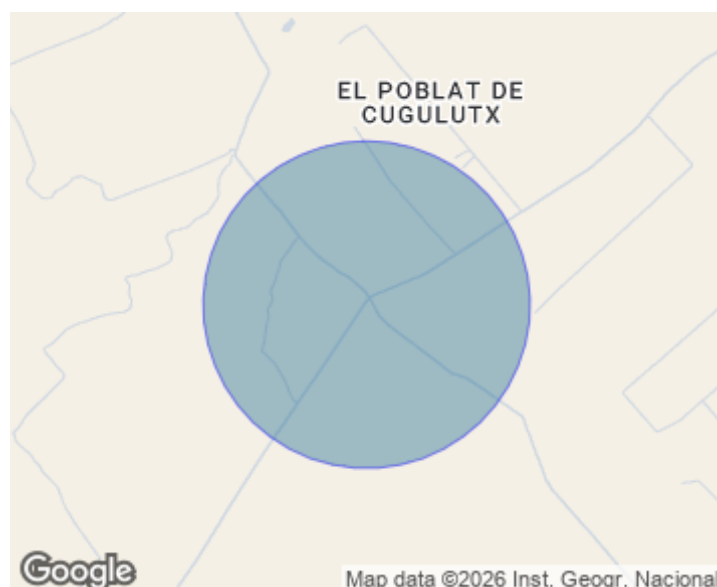
En la zona privada al aire libre hay una gran piscina y una variedad de opciones para pasar aquí una estancia agradable, entre otras cosas, la zona circundante atrae con sus numerosas rutas de senderismo y ciclismo. La finca de dos plantas, recién amueblada, tiene 500 m² y es ideal para familias, grupos pequeños y/o amantes del golf. El campo de golf de 18 hoyos Son Antem se encuentra en las inmediaciones y se puede alcanzar en 5 minutos en coche (2,8 km). La finca tiene un salón con cómodos sofás, una cocina

muy bien equipada y espaciosa con lavavajillas y microondas, una gran zona de comedor, 5 dormitorios modernos con aire acondicionado, así como 3 baños, uno de ellos en suite, y un aseo de invitados y por lo tanto en ella se pueden alojar 10 personas. Los servicios adicionales incluyen Wii-Fi (apto para videollamadas), televisión por satélite y una chimenea. El alojamiento, apto para niños, también ofrece una cuna y una trona bajo petición. La cuidada y privada zona exterior se extiende por casi 2000 m² e invita a los huéspedes a...

Contacta con nosotros,
estaremos encantados de atenderte,
para ofrecerte más detalles e información.

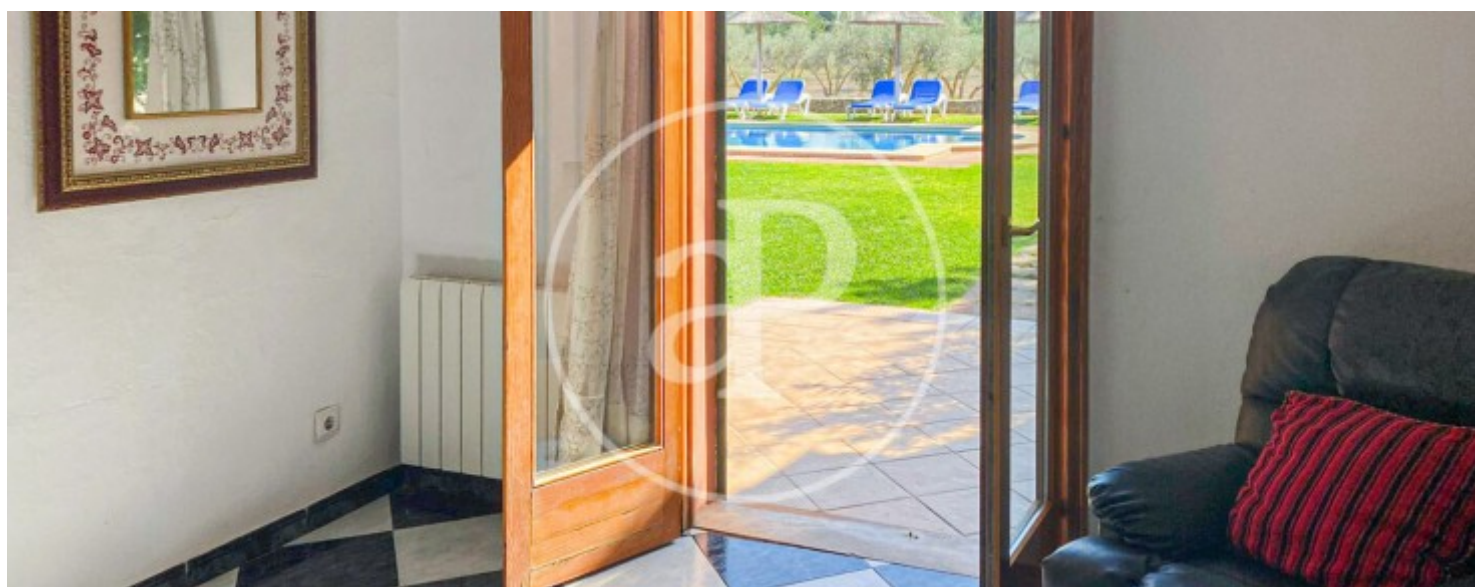
Llucmajor Interior, Llucmajor

REF. APMS2410018



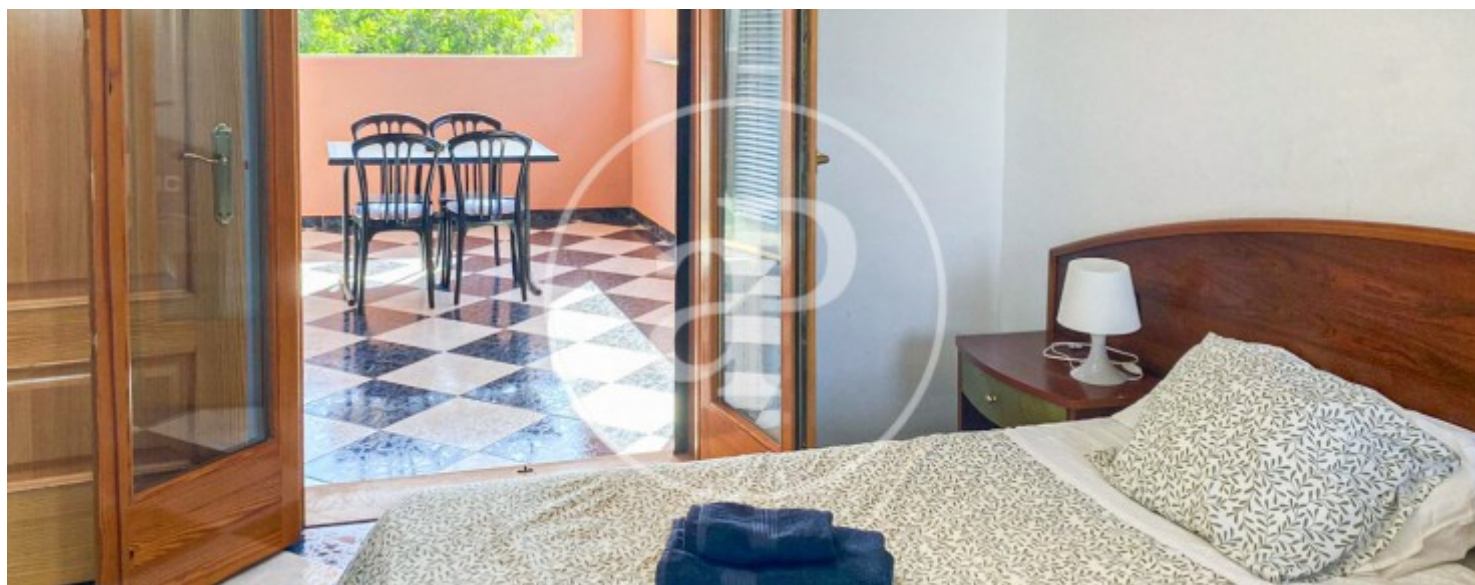
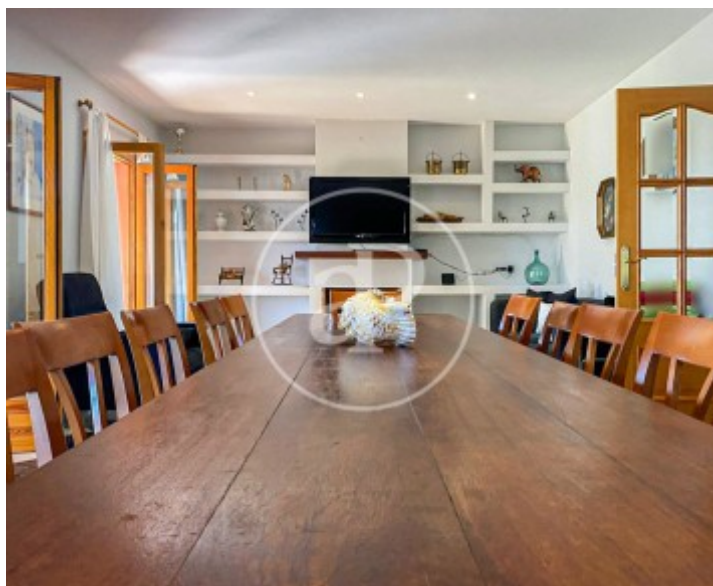
Llucmajor Interior, Llucmajor

REF. APMS2410018



Llucmajor Interior, Llucmajor

REF. APMS2410018



Llucmajor Interior, Llucmajor

REF. APMS2410018



Los datos de cada inmueble no son parte de una oferta o contrato. No debe considerar exactos o factuales las declaraciones hechas por aProperties, verbalmente o por escrito, respecto del inmueble, el estado en que se encuentra o su valor. Las fotografías sólo muestran partes determinadas del inmueble tal y como eran en el momento que se tomaron. Las áreas, dimensiones y las distancias que se proporcionan sólo son aproximadas y deben ser comprobadas por el cliente. Las imágenes generadas por ordenador solo son una indicación de la posible apariencia del inmueble, y pueden cambiar en cualquier momento. La información respecto a un inmueble es susceptible de cambiar en cualquier momento.

Para **más información** o
para concertar una cita

apropertiespalma@aproperties.es
Tel: 871 16 01 60
www.aproperties.es