

Llucmajor Interior, Llucmajor

REF. VPM2603029

# En venta Casa de pueblo en Llucmajor

## Características

Superficie  
**283 m<sup>2</sup>**

Dormitorios  
**5**

Baños  
**2**

- ✓ Trastero
- ✓ Terraza
- ✓ Patio

Precio  
**610.000 €**



Ubicada en una tranquila calle residencial en pleno centro de Llucmajor, esta casa de pueblo ofrece una excelente oportunidad para crear un hogar amplio y lleno de carácter en una de las zonas más auténticas del municipio. La vivienda se asienta sobre una parcela de 190 m<sup>2</sup> y cuenta con un total de 283 m<sup>2</sup> construidos distribuidos en dos plantas más sótano. Su distribución actual ofrece cinco habitaciones y dos baños —uno en cada planta— además de amplios espacios que permiten múltiples posibilidades de reforma y redistribución. En la planta baja encontramos las principales estancias de día con salida a un agradable patio privado muy soleado. Este espacio exterior ofrece el tamaño

ideal para diseñar una zona de comedor al aire libre, jardín o chill-out, y además permite integrar una piscina dentro de un proyecto de reforma, lo que añadiría aún más valor y confort a la vivienda. En la planta superior se ubican 3 dormitorios y una terraza también muy luminosa, perfecta para disfrutar del sol durante gran parte del día. La casa necesita una actualización para adaptarla a los estándares estéticos actuales, pero su sólida estructura, buena...

**Contacta con nosotros,**  
estaremos encantados de atenderte,  
para ofrecerte más detalles e información.

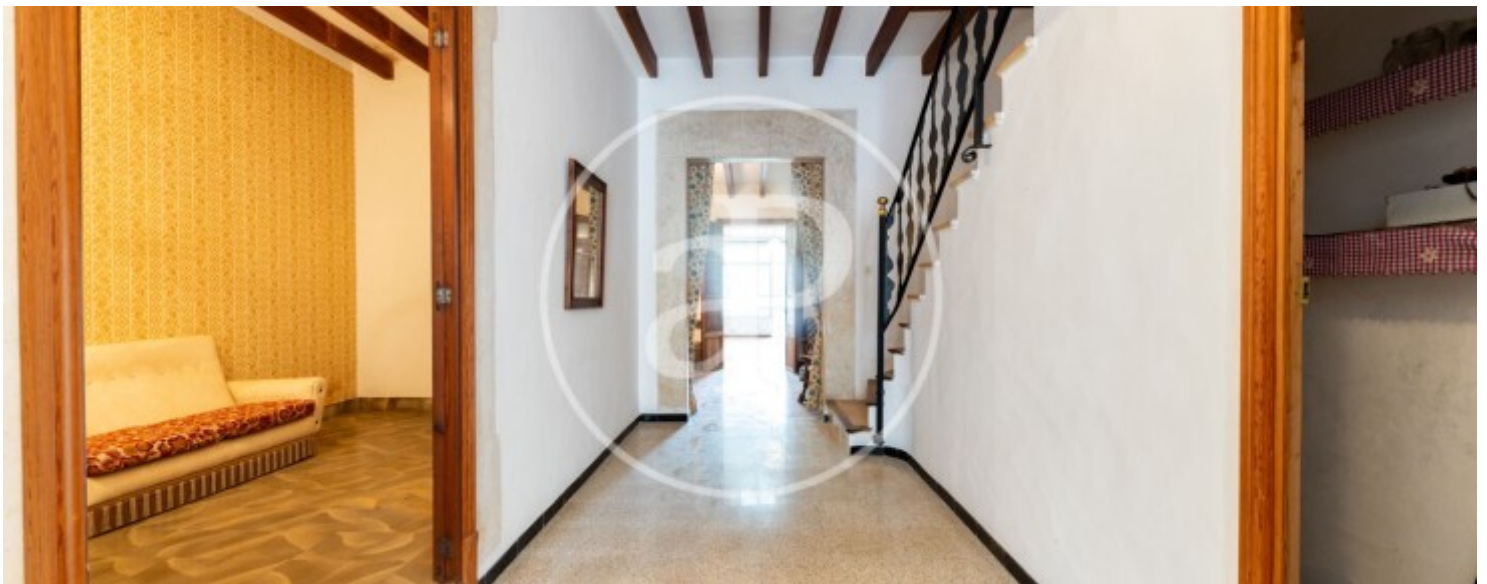
Llucmajor Interior, Llucmajor

REF. VPM2603029



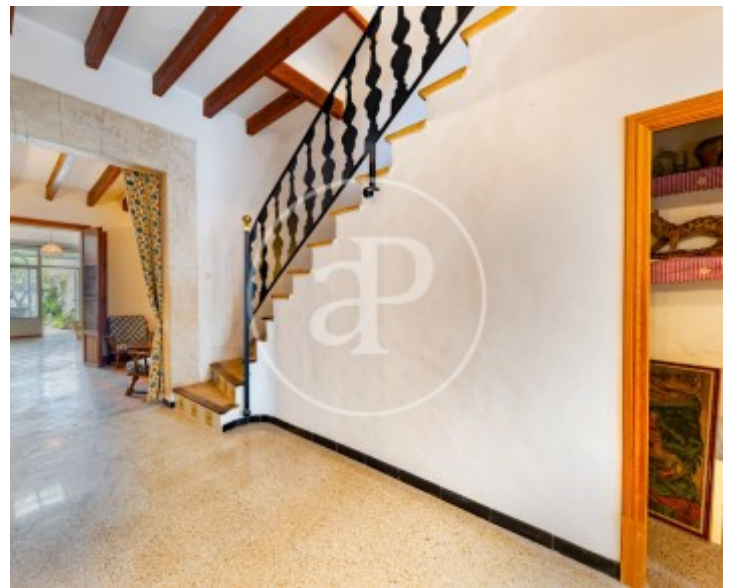
Llucmajor Interior, Llucmajor

REF. VPM2603029



Llucmajor Interior, Llucmajor

REF. VPM2603029



Llucmajor Interior, Llucmajor

REF. VPM2603029



Los datos de cada inmueble no son parte de una oferta o contrato. No debe considerar exactos o factuales las declaraciones hechas por aProperties, verbalmente o por escrito, respecto del inmueble, el estado en que se encuentra o su valor. Las fotografías sólo muestran partes determinadas del inmueble tal y como eran en el momento que se tomaron. Las áreas, dimensiones y las distancias que se proporcionan sólo son aproximadas y deben ser comprobadas por el cliente. Las imágenes generadas por ordenador solo son una indicación de la posible apariencia del inmueble, y pueden cambiar en cualquier momento. La información respecto a un inmueble es susceptible de cambiar en cualquier momento.

Para más información o  
para concertar una cita

[apropertiespalma@aproperties.es](mailto:apropertiespalma@aproperties.es)  
Tel: 871 16 01 60  
[www.aproperties.es](http://www.aproperties.es)