

Llucmajor Interior, Llucmajor

REF. APMS2409021

Villa en alquiler en Llucmajor

Características

Superficie

1.700 m²

Dormitorios

11

Baños

13

- ✓ Vistas
- ✓ Calefacción
- ✓ Amueblado
- ✓ Trastero
- ✓ AACC
- ✓ Terraza
- ✓ Patio
- ✓ Piscina
- ✓ Tiene parking

Precio

25.000 €



Ubicada en un extenso terreno de 30 hectáreas, esta magnífica propiedad combina el encanto histórico de una finca mallorquina tradicional con las comodidades más modernas.

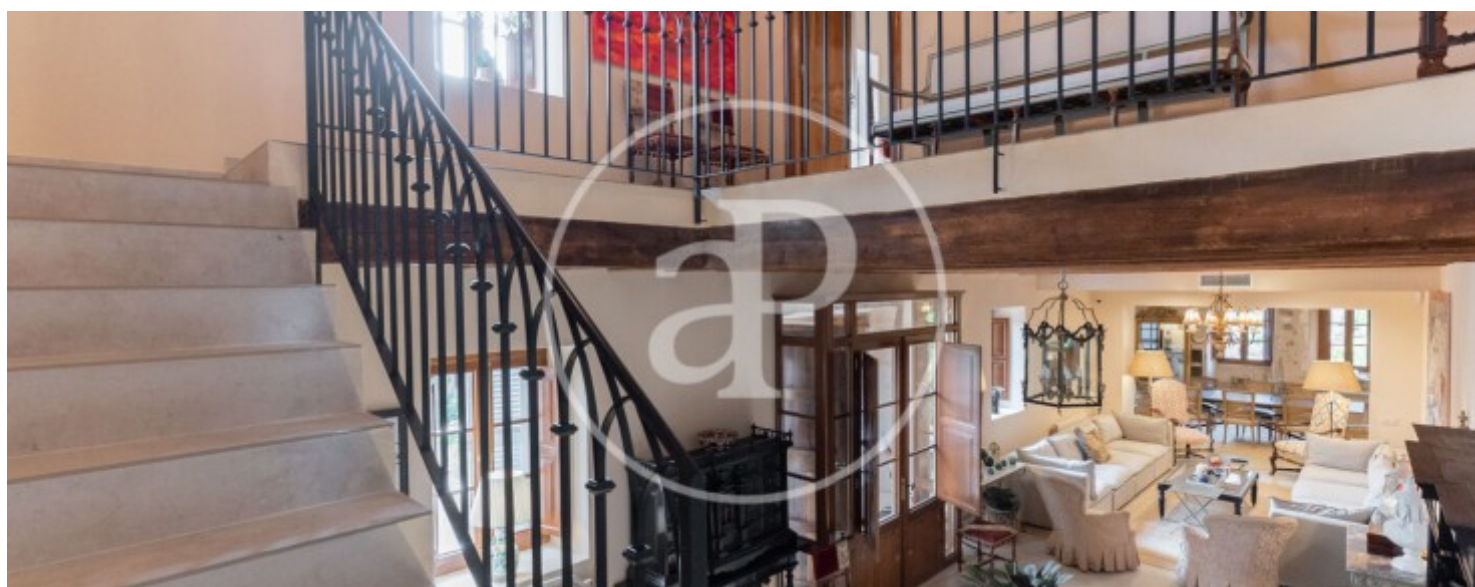
En su corazón, dos edificios históricos que han sido ampliados a lo largo de los siglos, destacando una imponente torre de defensa del siglo XI, testimonio de la rica herencia de la propiedad. La casa principal, de más de 1.000 m², ha sido completamente renovada con sistemas y electrodomésticos de última generación, sin perder su carácter auténtico. Los detalles originales, como las paredes de piedra y los

techos con listones de madera, se han mantenido, fusionándose de manera sublime con una decoración exquisita que armoniza lo tradicional con lo contemporáneo. Obras de arte originales adornan sus estancias, aportando un valor único y exclusivo. Con 11 amplias habitaciones dobles, cada una decorada con un estilo refinado, la villa ofrece un ambiente de lujo y comodidad. Todas las habitaciones cuentan con vestidores espaciosos y elegantes baños en suite. La propiedad dispone de un total de 12 baños, cada uno diseñado con un gusto impecable. La...

Contacta con nosotros,
estaremos encantados de atenderte,
para ofrecerte más detalles e información.

Llucmajor Interior, Llucmajor

REF. APMS2409021



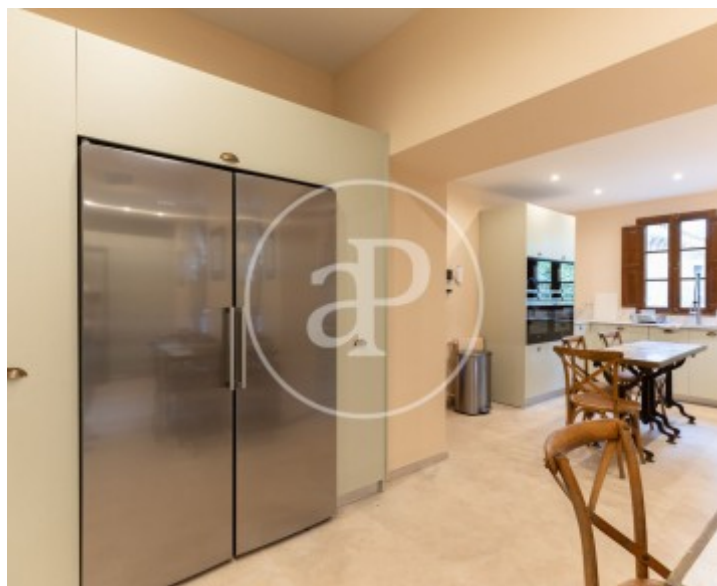
Llucmajor Interior, Llucmajor

REF. APMS2409021



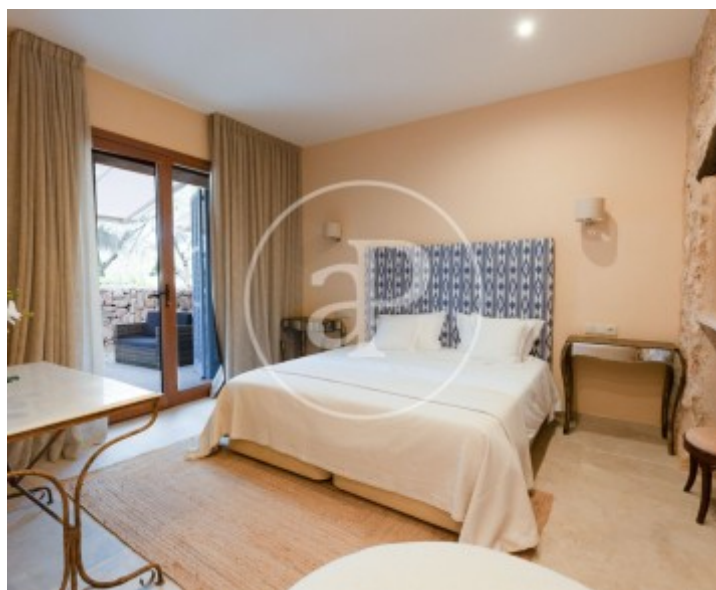
Llucmajor Interior, Llucmajor

REF. APMS2409021



Llucmajor Interior, Llucmajor

REF. APMS2409021



Los datos de cada inmueble no son parte de una oferta o contrato. No debe considerar exactos o factuales las declaraciones hechas por aProperties, verbalmente o por escrito, respecto del inmueble, el estado en que se encuentra o su valor. Las fotografías sólo muestran partes determinadas del inmueble tal y como eran en el momento que se tomaron. Las áreas, dimensiones y las distancias que se proporcionan sólo son aproximadas y deben ser comprobadas por el cliente. Las imágenes generadas por ordenador solo son una indicación de la posible apariencia del inmueble, y pueden cambiar en cualquier momento. La información respecto a un inmueble es susceptible de cambiar en cualquier momento.

Para **más información** o
para concertar una cita

apropertiespalma@aproperties.es
Tel: 871 16 01 60
www.aproperties.es