

Cala Blava - Bellavista, Lluçmajor

REF. APMS2412002

# Piso en alquiler en Bellavista

## Características

- ✓ Vistas
- ✓ Calefacción
- ✓ Amueblado
- ✓ AACC
- ✓ Terraza
- ✓ Piscina
- ✓ Tiene parking

Superficie  
**100 m<sup>2</sup>**

Dormitorios  
**2**

Baño  
**1**

Precio  
**1.700 €**



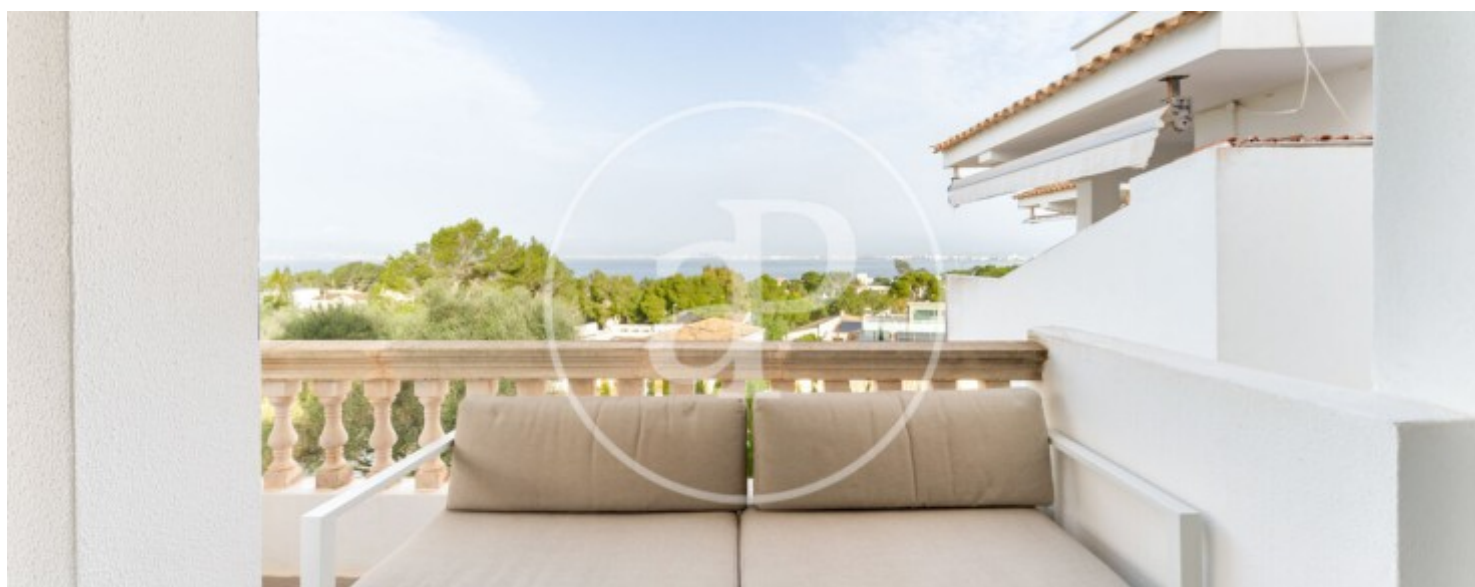
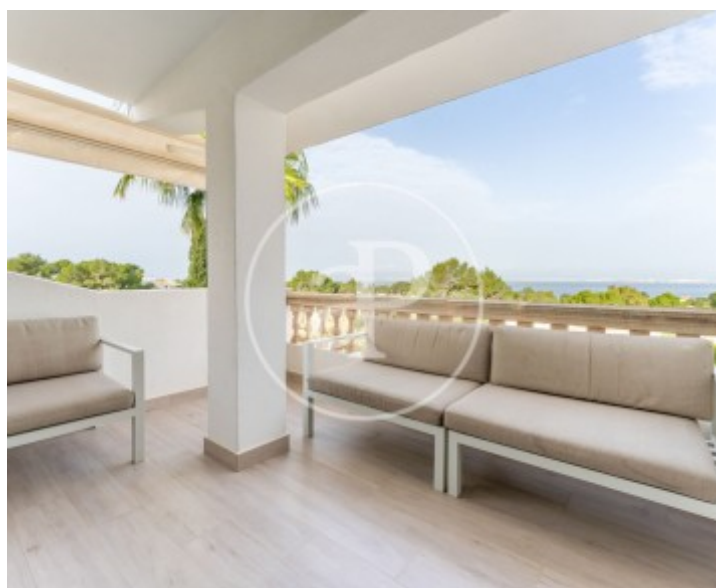
PREFERIBLEMENTE CORTA ESTANCIA (mínimo 2 meses) Disfruta de este moderno ático completamente amueblado, con impresionantes vistas al mar, la montaña y la ciudad de Palma, perfecto para quienes buscan confort y estilo en un entorno único. La zona de día está diseñada para maximizar la luminosidad y funcionalidad. Cuenta con un salón-comedor amplio y moderno que se integra con una cocina completamente equipada con electrodomésticos de alta calidad. Desde aquí se accede a una terraza privada, el lugar ideal para relajarse y disfrutar de las vistas panorámicas. La vivienda dispone de dos habitaciones cómodas y bien diseñadas, perfectas para el descanso. Ambas cuentan con detalles que reflejan el estilo moderno del piso, y

comparten un baño completo equipado con acabados contemporáneos. Además, el edificio cuenta con una piscina comunitaria, perfecta para disfrutar en los días de verano. También incluye una plaza de parking para tu comodidad. Todo el piso está climatizado con aire acondicionado, asegurando un ambiente agradable durante todo el año. Ubicado en Palma, este ático se encuentra en una zona tranquila pero cerca de todos los servicios necesarios, con fácil acceso al centro y a pocos minutos de la playa. ¿Te imaginas viviendo...

**Contacta con nosotros,**  
estaremos encantados de atenderte,  
para ofrecerte más detalles e información.

Cala Blava - Bellavista, Llucmajor

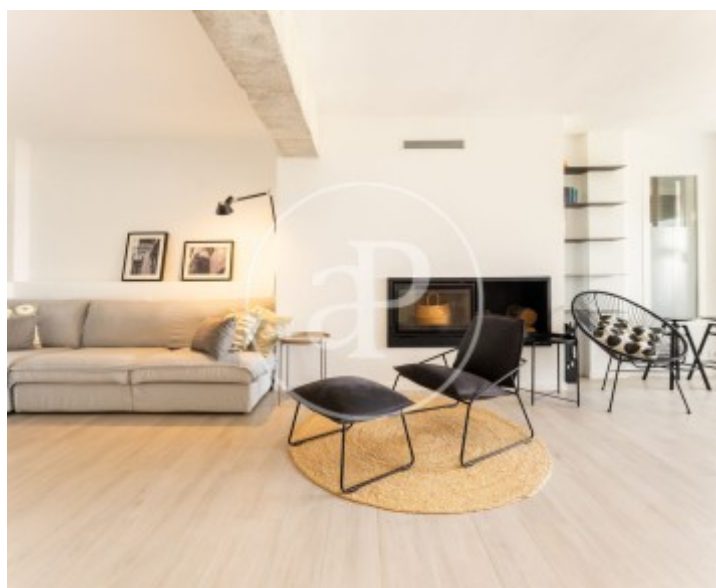
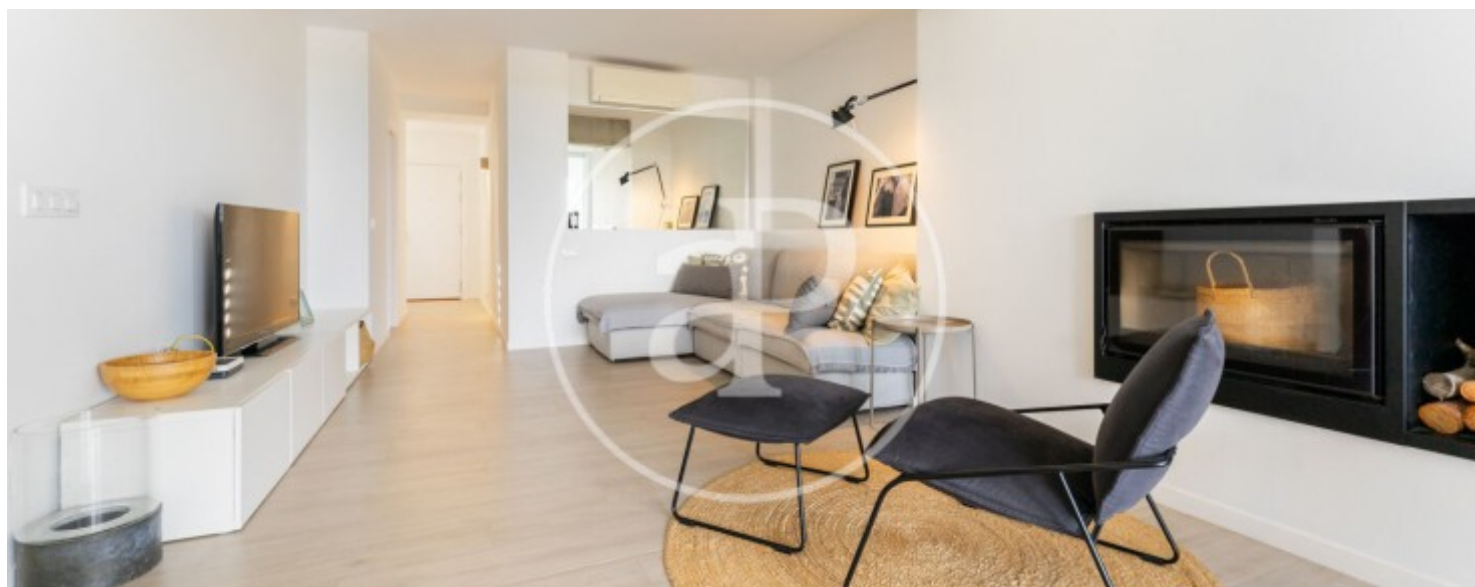
REF. APMS2412002





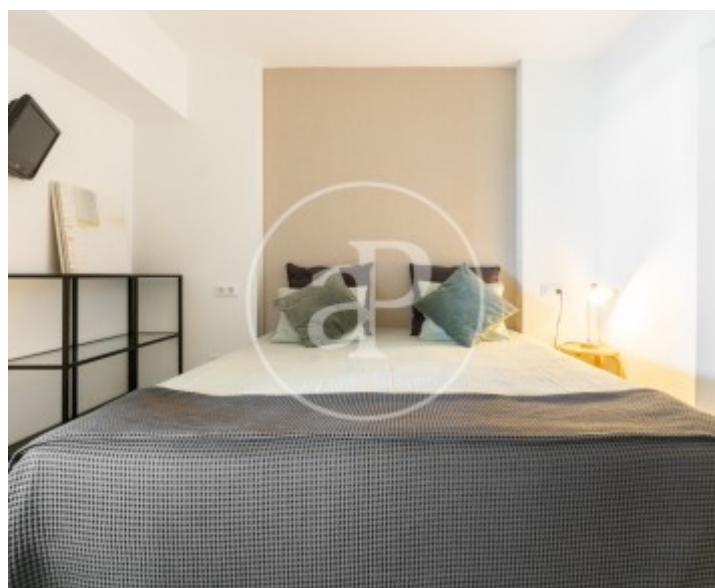
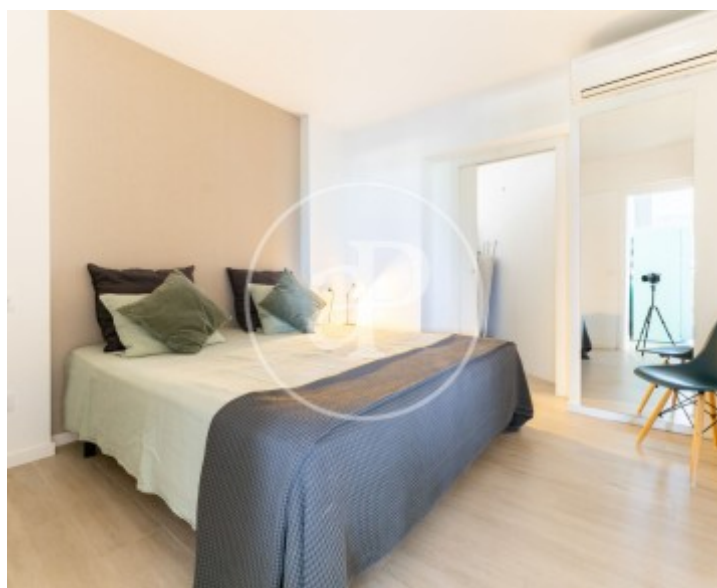
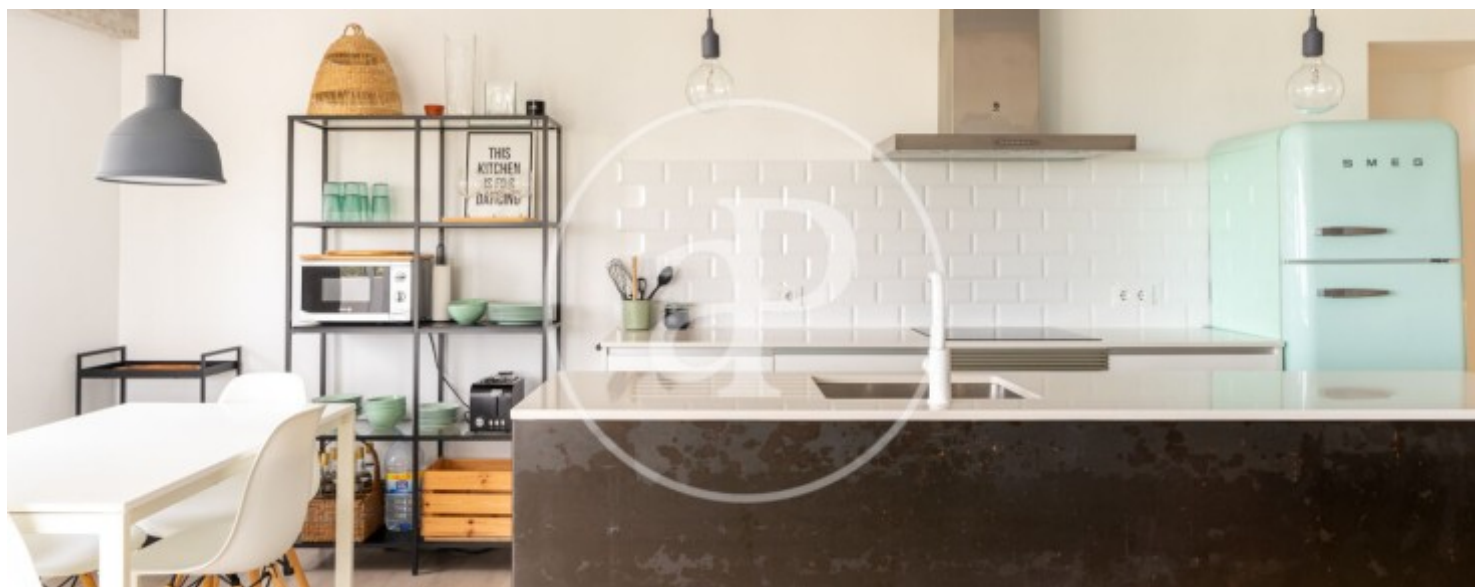
Cala Blava - Bellavista, Llucmajor

REF. APMS2412002



Cala Blava - Bellavista, Llucmajor

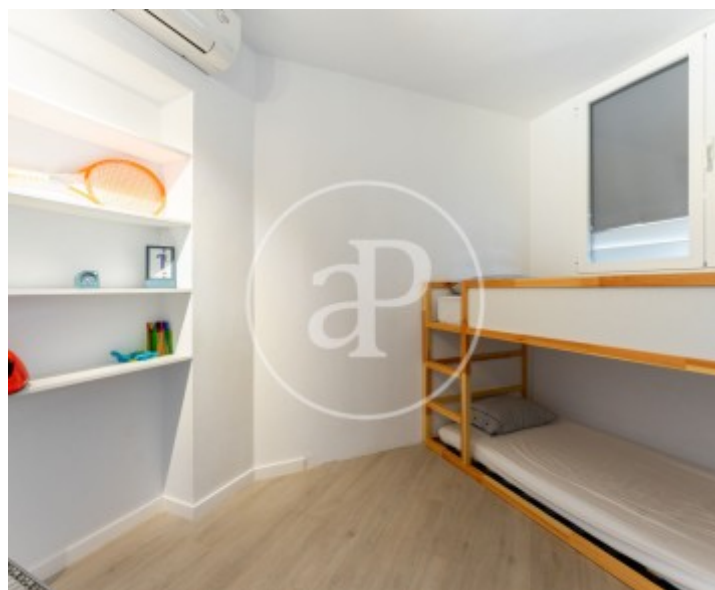
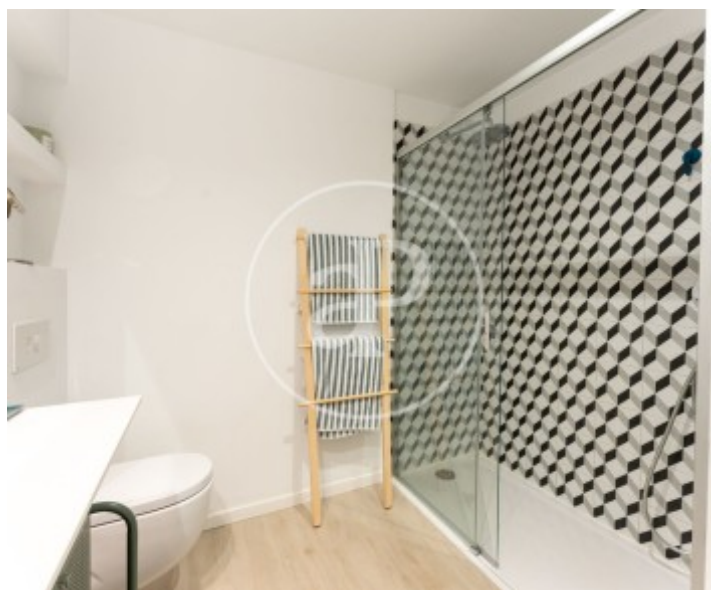
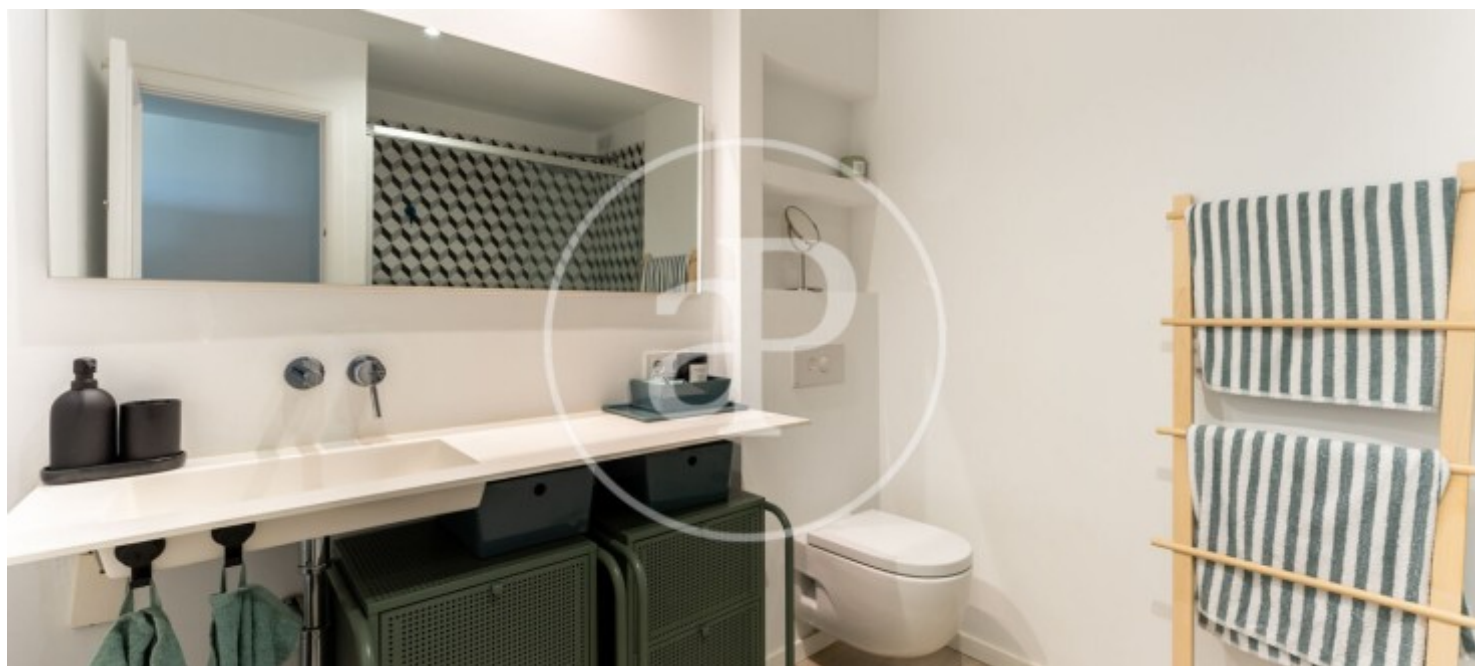
REF. APMS2412002





Cala Blava - Bellavista, Llucmajor

REF. APMS2412002



Los datos de cada inmueble no son parte de una oferta o contrato. No debe considerar exactos o factuales las declaraciones hechas por aProperties, verbalmente o por escrito, respecto del inmueble, el estado en que se encuentra o su valor. Las fotografías sólo muestran partes determinadas del inmueble tal y como eran en el momento que se tomaron. Las áreas, dimensiones y las distancias que se proporcionan sólo son aproximadas y deben ser comprobadas por el cliente. Las imágenes generadas por ordenador solo son una indicación de la posible apariencia del inmueble, y pueden cambiar en cualquier momento. La información respecto a un inmueble es susceptible de cambiar en cualquier momento.

Para **más información** o  
para concertar una cita

[apropertiespalma@aproperties.es](mailto:apropertiespalma@aproperties.es)  
Tel: 871 16 01 60  
[www.aproperties.es](http://www.aproperties.es)