

Cala Blava - Bellavista, Lluçmajor

REF. VPM2410006

# Casa en venta en Cala Blava

## Características

- ✓ Vistas
- ✓ Calefacción
- ✓ Amueblado
- ✓ Trastero
- ✓ AACC
- ✓ Terraza
- ✓ Patio
- ✓ Tiene parking

Superficie  
**296 m<sup>2</sup>**

Parcela  
**500 m<sup>2</sup>**

Dormitorios  
**2**

Baños  
**4**

Precio  
**1.690.000 €**



**Este encantador chalet pareado totalmente reformado se encuentra a unos pocos metros de la playa y el mar.**

Con una superficie construida de 296 m<sup>2</sup> y un amplio jardín. La casa tiene 4 grandes terrazas y un solárium con vistas a toda la bahía de Palma. En la primera planta, la vivienda tiene de un amplio salón comedor con chimenea. Una cocina totalmente equipada con electrodomésticos de alta gama. Un aseo de cortesía y dos terrazas muy amplias. En la segunda planta nos encontramos con dos amplias habitaciones y dos terrazas. La habitación principal goza de un maravilloso vestidor y baño. Y

otro baño independiente en la misma planta con unos acabados de en sueño. En la azotea se encuentra el solárium, un espacio único para poder disfrutar de los atardeceres. En la planta baja está en garaje. Muy grande, con entradas independientes a la casa y posibilidad de hacer una pequeña vivienda. En esta propiedad se ha hecho una reforma total. Con aislamiento térmico y acústico, calefacción frío-calor, calefacción gasoil, suelos de madera, cristales climalit, chimenea de leña y...

**Contacta con nosotros,**  
estaremos encantados de atenderte,  
para ofrecerte más detalles e información.

Cala Blava - Bellavista, Llucmajor

REF. VPM2410006





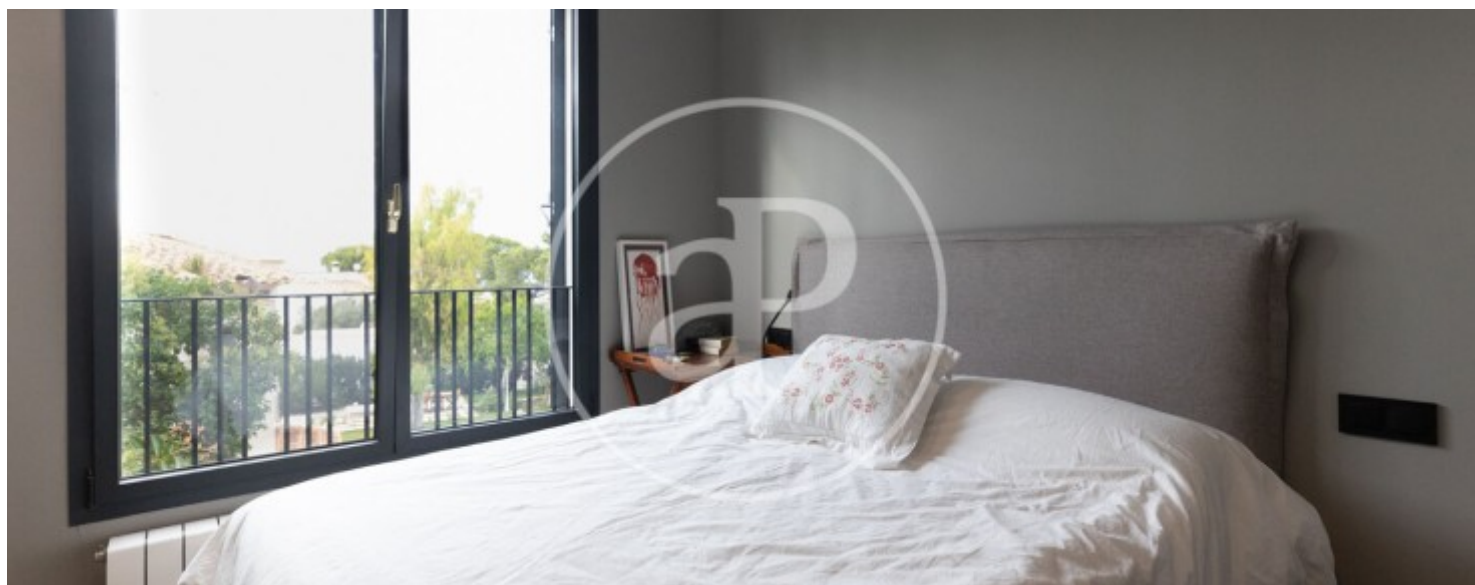
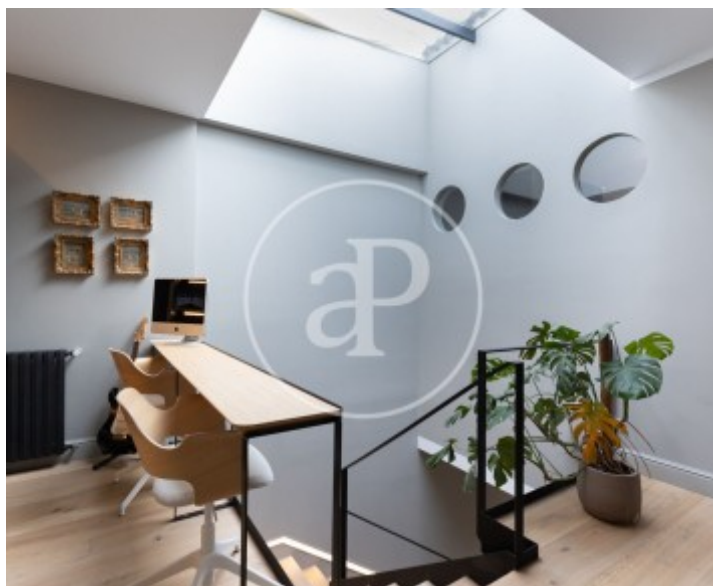
Cala Blava - Bellavista, Llucmajor

REF. VPM2410006



Cala Blava - Bellavista, Llucmajor

REF. VPM2410006





Cala Blava - Bellavista, Llucmajor

REF. VPM2410006



Los datos de cada inmueble no son parte de una oferta o contrato. No debe considerar exactos o factuales las declaraciones hechas por aProperties, verbalmente o por escrito, respecto del inmueble, el estado en que se encuentra o su valor. Las fotografías sólo muestran partes determinadas del inmueble tal y como eran en el momento que se tomaron. Las áreas, dimensiones y las distancias que se proporcionan sólo son aproximadas y deben ser comprobadas por el cliente. Las imágenes generadas por ordenador solo son una indicación de la posible apariencia del inmueble, y pueden cambiar en cualquier momento. La información respecto a un inmueble es susceptible de cambiar en cualquier momento.

Para **más información** o  
para concertar una cita

[apropertiespalma@aproperties.es](mailto:apropertiespalma@aproperties.es)  
Tel: 871 16 01 60  
[www.aproperties.es](http://www.aproperties.es)