

Cala Blava - Bellavista, Lluçmajor

REF. VPM2512010

## Casa en venta en Cala Blava

### Características

- ✓ Vistas
- ✓ Terraza
- ✓ Tiene parking
- ✓ AACC
- ✓ Patio

Superficie  
**137 m<sup>2</sup>**

Dormitorio  
**1**

Baños  
**3**

Precio  
**680.000 €**



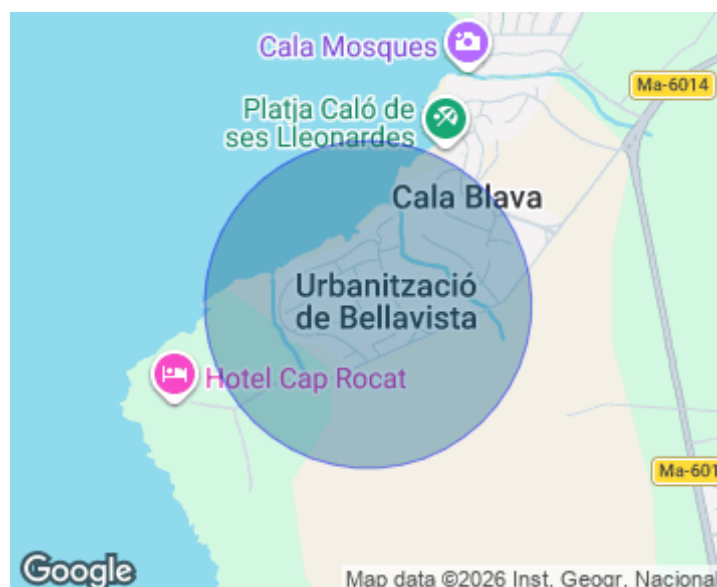
Oportunidad única para inversores y promotores Se ofrece vivienda del año 1965 con un enorme potencial de reforma o desarrollo de un nuevo proyecto, ubicada en una de las zonas más exclusivas, rodeada únicamente de villas de lujo y obras de alto nivel. Actualmente, la propiedad dispone de 1 habitación, 2 baños, cocina independiente y un amplio salón con acceso a una terraza cubierta, ideal para redistribuir y modernizar los espacios. En la parte superior cuenta con un rooftop con vistas al mar y derecho a vuelo, lo que permite ampliar la vivienda hasta el doble de su superficie actual, convirtiéndola en una villa de alto standing. La casa dispone además de garaje y un baño exterior, lo que la hace especialmente interesante para

proyectos que incluyan piscina. El jardín, muy espacioso, ofrece múltiples posibilidades para crear una zona exterior de lujo con piscina, solárium y áreas de ocio. Ubicación inmejorable: A solo 3 minutos caminando de una cala casi privada Cerca de todos los servicios A 15 minutos de Palma A 10 minutos del aeropuerto Una propiedad ideal para quienes buscan invertir en un proyecto con alta rentabilidad, en una zona consolidada y muy demandada, perfecta para una villa de lujo de nueva generación.

**Contacta con nosotros,**  
estaremos encantados de atenderte,  
para ofrecerte más detalles e información.

Cala Blava - Bellavista, Llucmajor

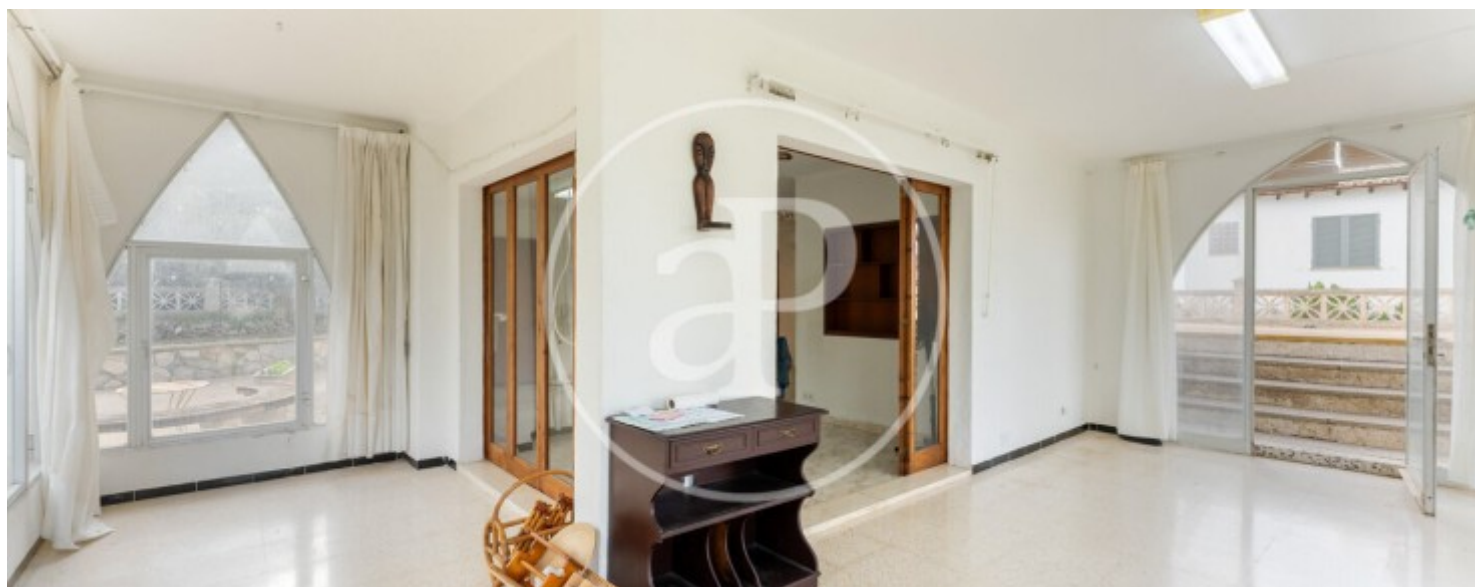
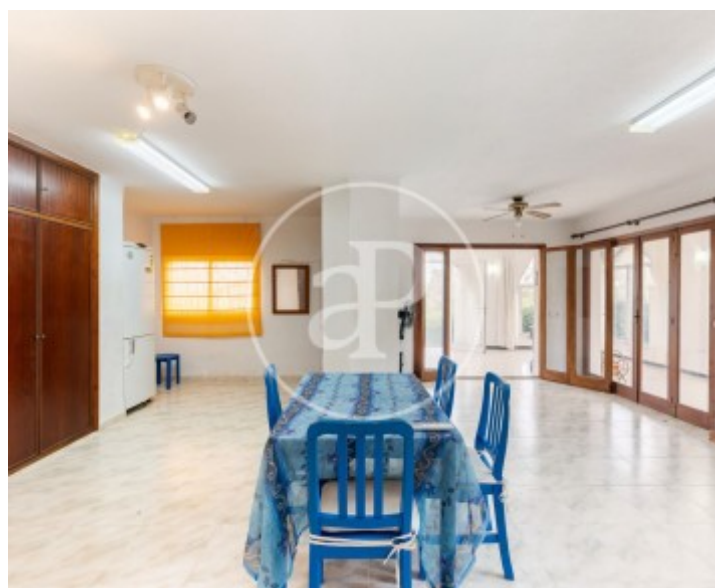
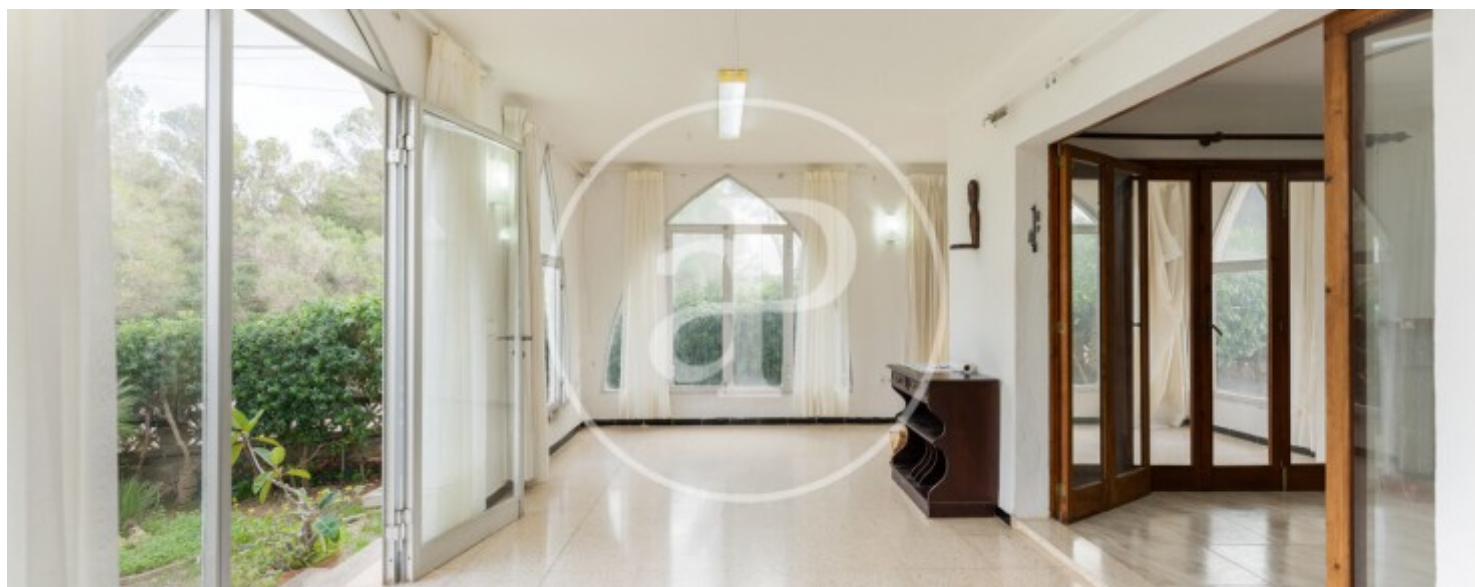
REF. VPM2512010





Cala Blava - Bellavista, Llucmajor

REF. VPM2512010



Cala Blava - Bellavista, Llucmajor

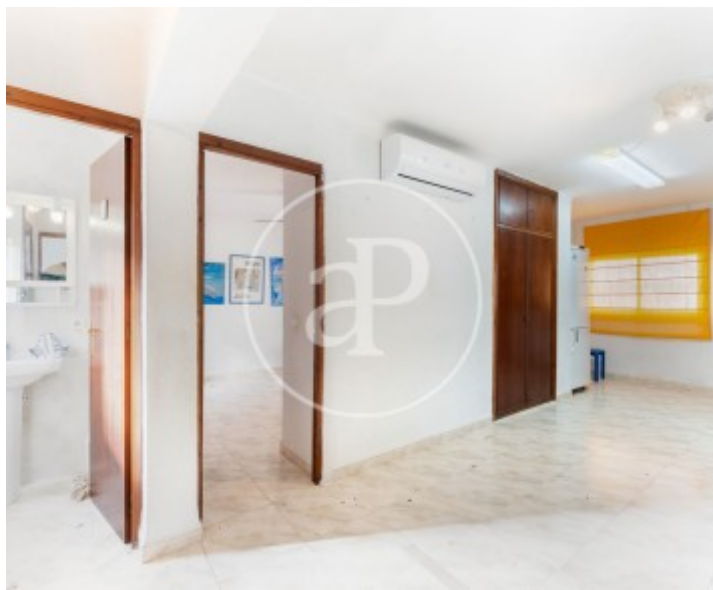
REF. VPM2512010





Cala Blava - Bellavista, Llucmajor

REF. VPM2512010



Los datos de cada inmueble no son parte de una oferta o contrato. No debe considerar exactos o factuales las declaraciones hechas por aProperties, verbalmente o por escrito, respecto del inmueble, el estado en que se encuentra o su valor. Las fotografías sólo muestran partes determinadas del inmueble tal y como eran en el momento que se tomaron. Las áreas, dimensiones y las distancias que se proporcionan sólo son aproximadas y deben ser comprobadas por el cliente. Las imágenes generadas por ordenador solo son una indicación de la posible apariencia del inmueble, y pueden cambiar en cualquier momento. La información respecto a un inmueble es susceptible de cambiar en cualquier momento.

Para **más información** o  
para concertar una cita

[apropertiespalma@aproperties.es](mailto:apropertiespalma@aproperties.es)  
Tel: 871 16 01 60  
[www.aproperties.es](http://www.aproperties.es)