

Badia Blava - Badia Gran - Tolleric, Lluçmajor

REF. VPM2511026

Casa en venta en Zona Urbanizaciones de Lluçmajor

Características

Superficie
185 m²

Dormitorios
4

Baños
3

- ✓ Calefacción
- ✓ Trastero
- ✓ AACC
- ✓ Terraza
- ✓ Patio
- ✓ Tiene parking

Precio
735.000 €



Presentamos esta encantadora casa adosada en la tranquila y bien comunicada zona de urbanizaciones de Lluçmajor, Bahía Azul, un entorno residencial y familiar a un paso del mar.

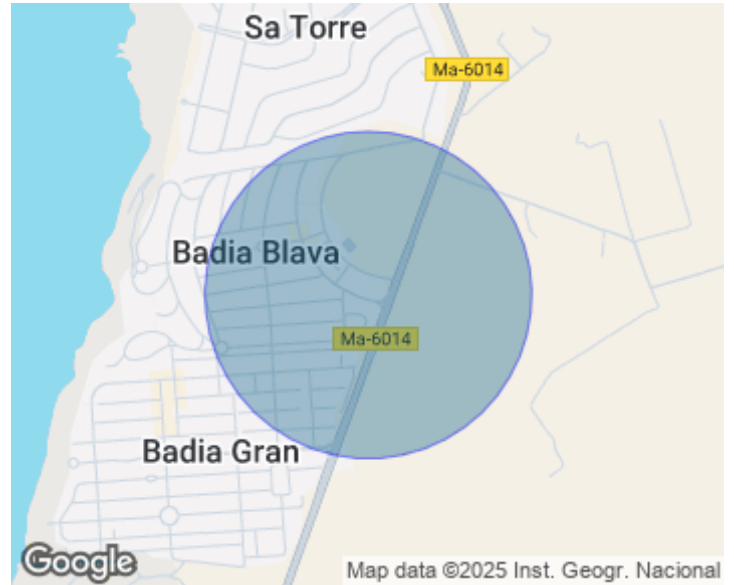
Con orientación sur, la vivienda disfruta de sol durante todo el día, creando ambientes cálidos, luminosos y muy agradables. Con una superficie de 185 m², la casa se distribuye en dos plantas: Planta baja Amplio salón-comedor con chimenea, perfecto para reuniones y momentos en familia. Cocina reformada en 2024, moderna y totalmente equipada. 1 habitación doble con armarios

empotrados. 1 aseo de cortesía. Acceso directo desde el salón y la cocina a las terrazas exteriores, que amplían la vida al aire libre. Primera planta 2 habitaciones dobles con armarios empotrados que comparten un baño completo. Suite principal con baño privado y salida a una terraza independiente, un espacio íntimo y soleado para relajarse. Zona exterior Porche cubierto con vigas de madera vistas, aportando carácter y calidez. Zona de barbacoa, ideal para reuniones con familia y...

Contacta con nosotros,
estaremos encantados de atenderte,
para ofrecerte más detalles e información.

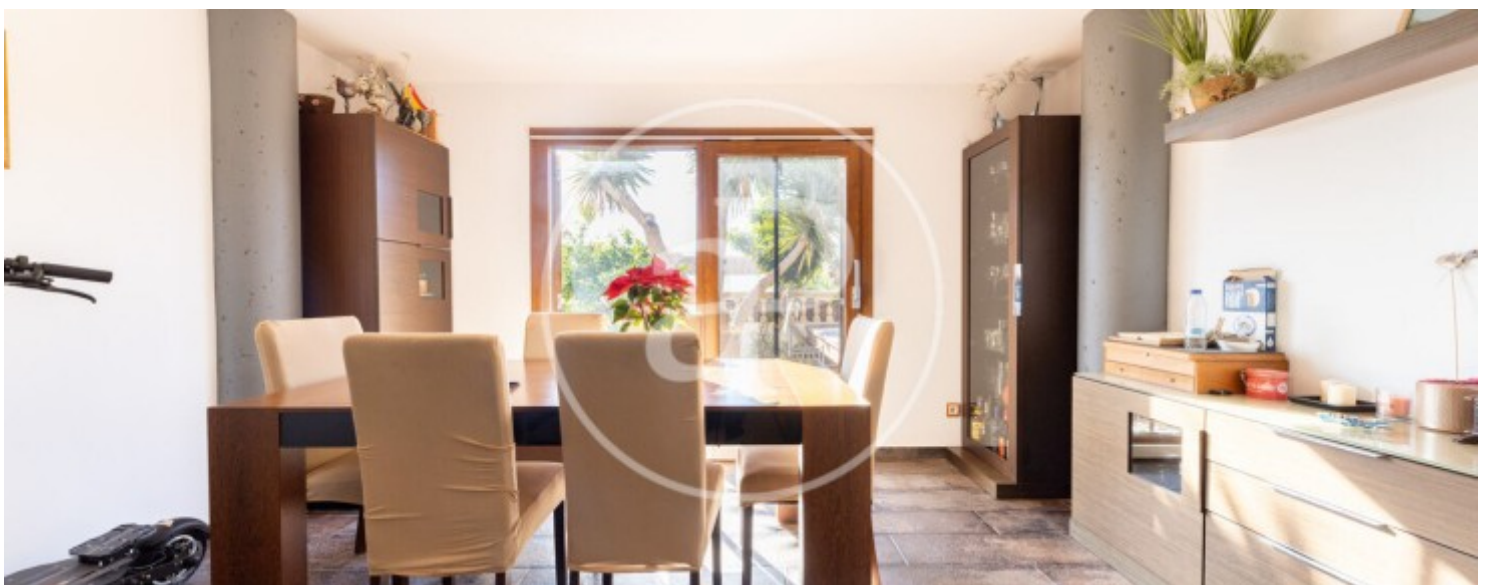
Badia Blava - Badia Gran - Tollerlic, Lluçmajor

REF. VPM2511026



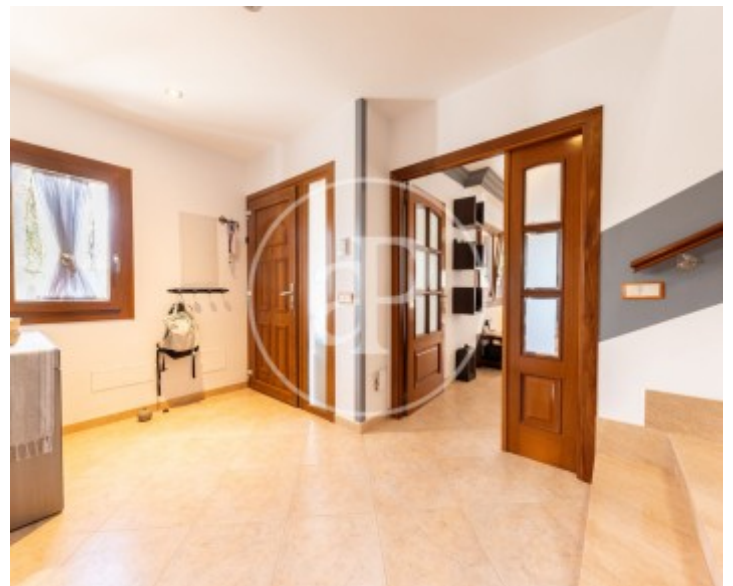
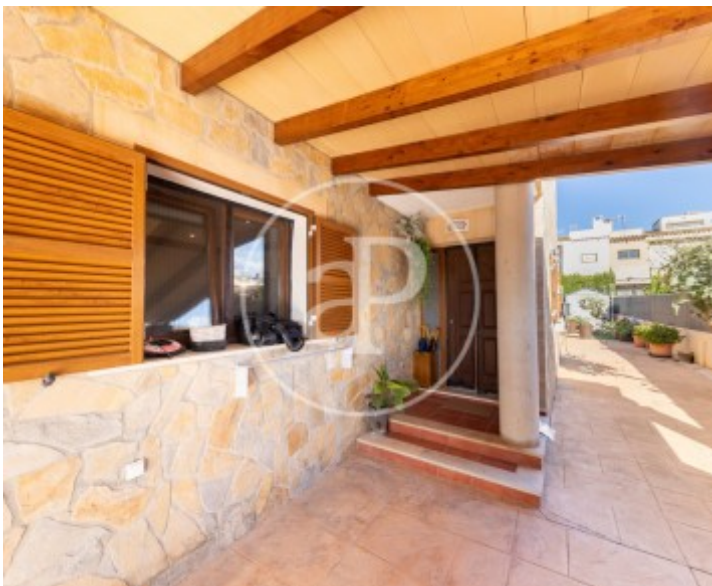
Badia Blava - Badia Gran - Tollerlic, Lluçmajor

REF. VPM2511026



Badia Blava - Badia Gran - Tollerlic, Lluçmajor

REF. VPM2511026



Badia Blava - Badia Gran - Tollerlic, Lluçmajor

REF. VPM2511026



Los datos de cada inmueble no son parte de una oferta o contrato. No debe considerar exactos o factuales las declaraciones hechas por aProperties, verbalmente o por escrito, respecto del inmueble, el estado en que se encuentra o su valor. Las fotografías sólo muestran partes determinadas del inmueble tal y como eran en el momento que se tomaron. Las áreas, dimensiones y las distancias que se proporcionan sólo son aproximadas y deben ser comprobadas por el cliente. Las imágenes generadas por ordenador solo son una indicación de la posible apariencia del inmueble, y pueden cambiar en cualquier momento. La información respecto a un inmueble es susceptible de cambiar en cualquier momento.

Para **más información** o
para concertar una cita

apropertiespalma@aproperties.es
Tel: 871 16 01 60
www.aproperties.es