

Lloseta

REF. VPM2502021

Casa unifamiliar en venta con piscina y jardín en LLoseta

Características

Superficie
310 m²

Dormitorios
4

Baños
3

- ✓ Vistas
- ✓ AACC
- ✓ Piscina
- ✓ Calefacción
- ✓ Patio
- ✓ Tiene parking

Precio

780.000 €



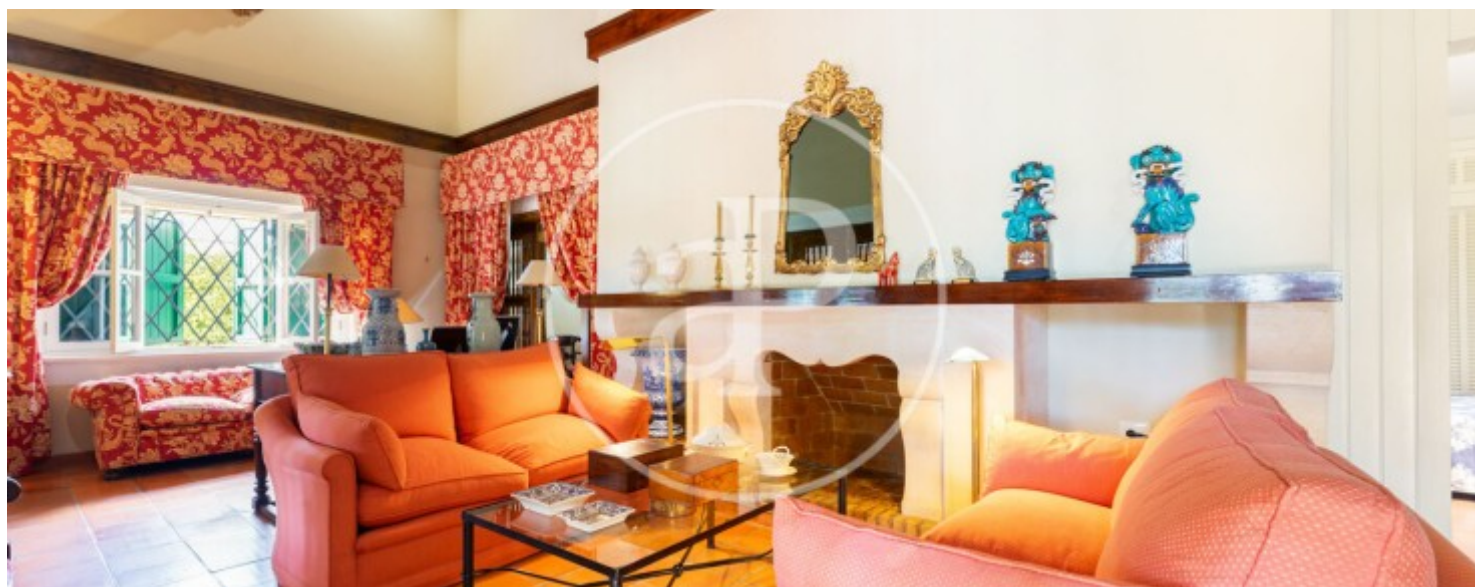
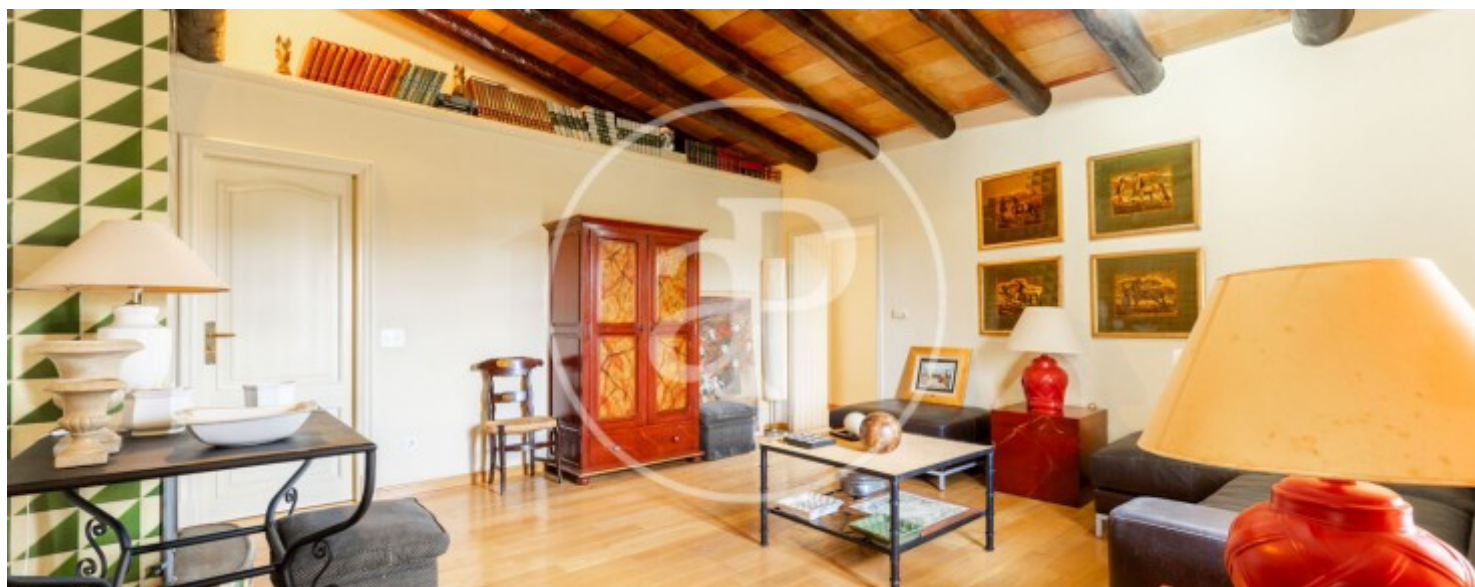
Ubicada en la encantadora localidad de Lloseta, que limita con Alaró, Selva y Binisalem, y a tan solo 30 minutos de Palma, esta casa unifamiliar se encuentra perfectamente conectada mediante el tren que conecta Palma con esta tranquila población. Rodeada de naturaleza ya las afueras del pueblo, la propiedad de estilo clasico ofrece una espectacular vista de la sierra de Tramontana y cuenta con una piscina. Al cruzar la verja de entrada, se accede a un acogedor jardín delantero. En la planta baja, encontramos un recibidor que da paso a un amplio salón principal con chimenea, otro salón perfecto para momentos de relax, un dormitorio en suite, una habitación polivalente que actualmente se utiliza como cuarto de plancha, y una cocina tipo "breakfast"

con salida a un espacioso porche, donde se encuentran la piscina y el jardín. Los techos con vigas vistas y los suelos de barro cocido aportan un toque cálido y tradicional. Una elegante escalera de madera conecta con la planta superior, donde se encuentran tres dormitorios dobles exteriores, (uno de ellos en suite, con impresionantes vistas a la sierra), dos baños y armarios empotrados, ofreciendo amplio espacio y comodidad. La casa está equipada con calefacción y aire acondicionado, asegurando un confort óptimo durante todo el año. En la...

Contacta con nosotros,
estaremos encantados de atenderte,
para ofrecerte más detalles e información.

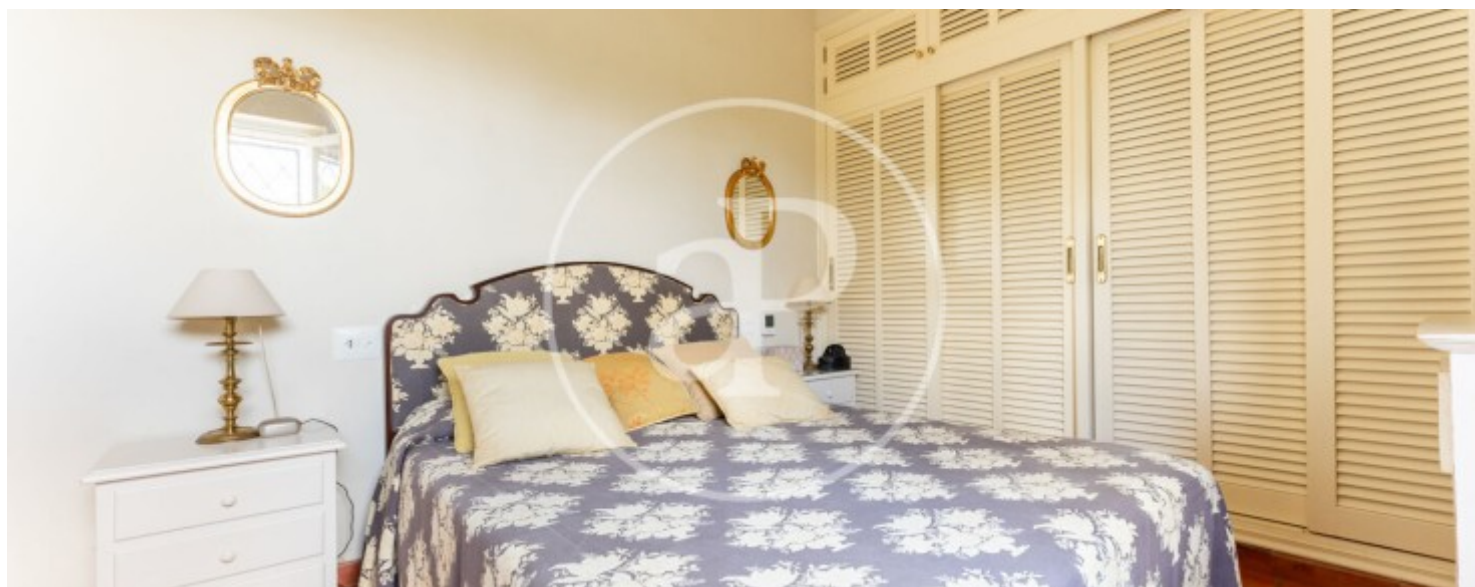
Lloseta

REF. VPM2502021



Lloseta

REF. VPM2502021



Lloseta

REF. VPM2502021



Lloseta

REF. VPM2502021



Los datos de cada inmueble no son parte de una oferta o contrato. No debe considerar exactos o factuales las declaraciones hechas por aProperties, verbalmente o por escrito, respecto del inmueble, el estado en que se encuentra o su valor. Las fotografías sólo muestran partes determinadas del inmueble tal y como eran en el momento que se tomaron. Las áreas, dimensiones y las distancias que se proporcionan sólo son aproximadas y deben ser comprobadas por el cliente. Las imágenes generadas por ordenador solo son una indicación de la posible apariencia del inmueble, y pueden cambiar en cualquier momento. La información respecto a un inmueble es susceptible de cambiar en cualquier momento.

Para **más información** o
para concertar una cita

apropertiespalma@aproperties.es
Tel: 871 16 01 60
www.aproperties.es