



Lloseta

REF. VPM2601016

Casa a la venta en Lloseta

Características

- ✓ Calefacción
- ✓ Trastero
- ✓ AACC
- ✓ Terraza
- ✓ Piscina

Superficie
284 m²

Dormitorios
4

Baños
3

Precio
1.500.000 €



Ubicada en el corazón de Lloseta, esta elegante casa de pueblo reformada en 2021 combina diseño moderno, confort y el auténtico carácter mallorquín.

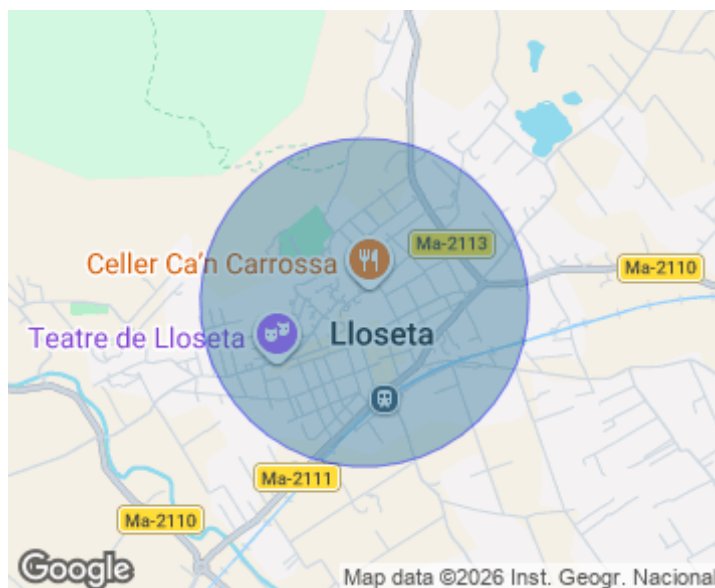
Distribuida en dos plantas, la vivienda ofrece 4 amplios dormitorios, 3 baños completos y una cuidada reforma con materiales de alta calidad, ideal para vivir todo el año. La zona de día se caracteriza por un espacio abierto, luminoso y funcional. La moderna cocina de diseño se integra perfectamente con el comedor, creando un ambiente acogedor y contemporáneo. Desde esta planta se accede directamente a una agradable terraza con piscina privada, un

espacio perfecto para relajarse, disfrutar del clima mediterráneo y compartir momentos en familia o con amigos. Cuenta con cuatro dormitorios amplios y versátiles, ideales tanto para una familia como para invitados o despacho. Entre otros elementos destacados, la vivienda cuenta con lavandería independiente, trastero y suelo radiante, ideal para los meses de invierno. La reforma ha respetado y realzado la piedra natural original, aportando personalidad, calidez y un estilo mallorquín auténtico que se combina perfectamente con acabados modernos. Un hogar...

Contacta con nosotros,
estaremos encantados de atenderte,
para ofrecerte más detalles e información.

Lloseta

REF. VPM2601016



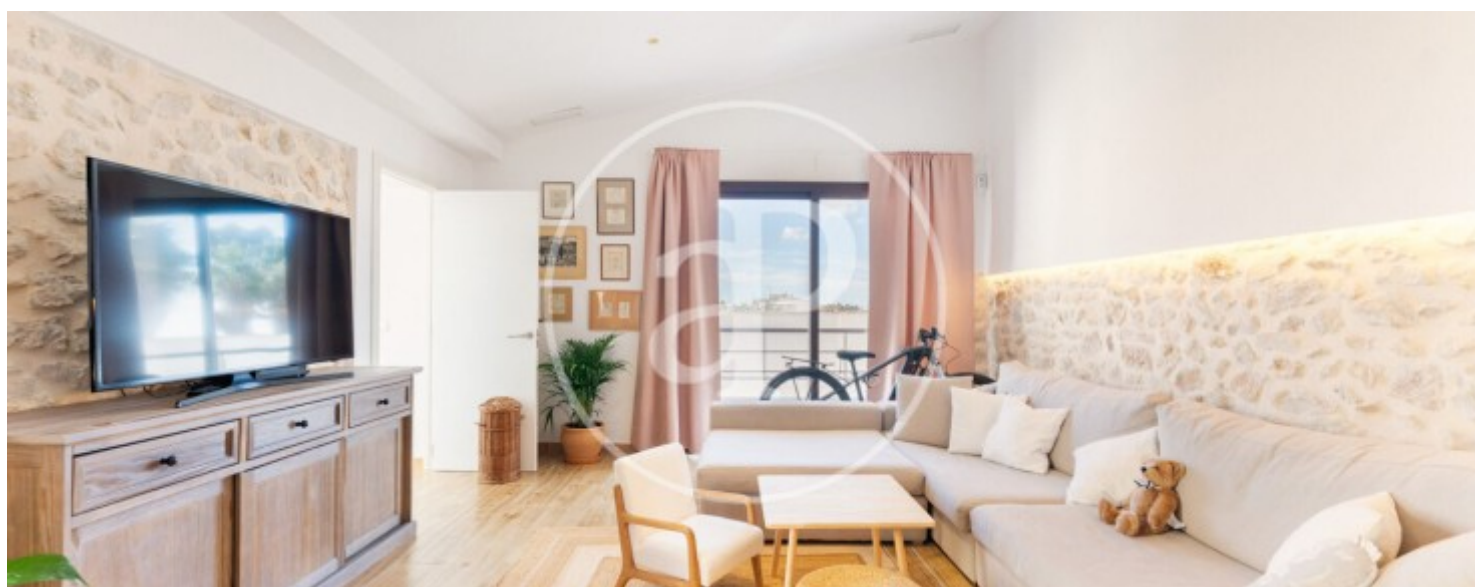
Lloseta

REF. VPM2601016



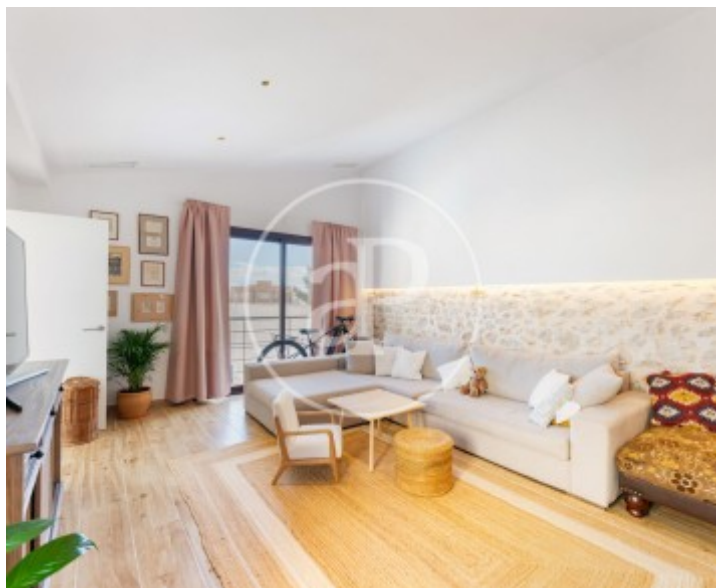
Lloseta

REF. VPM2601016



Lloseta

REF. VPM2601016



Los datos de cada inmueble no son parte de una oferta o contrato. No debe considerar exactos o factuales las declaraciones hechas por aProperties, verbalmente o por escrito, respecto del inmueble, el estado en que se encuentra o su valor. Las fotografías sólo muestran partes determinadas del inmueble tal y como eran en el momento que se tomaron. Las áreas, dimensiones y las distancias que se proporcionan sólo son aproximadas y deben ser comprobadas por el cliente. Las imágenes generadas por ordenador solo son una indicación de la posible apariencia del inmueble, y pueden cambiar en cualquier momento. La información respecto a un inmueble es susceptible de cambiar en cualquier momento.

Para **más información** o
para concertar una cita

apropertiespalma@aproperties.es
Tel: 871 16 01 60
www.aproperties.es