

L'Eliana

REF. VV2512037

# Chalet independiente en venta en Montepilar Eliana

## Características

- ✓ Calefacción
- ✓ AACC
- ✓ Patio
- ✓ Tiene parking
- ✓ Trastero
- ✓ Terraza
- ✓ Ascensor

Superficie  
**578 m<sup>2</sup>**

Parcela  
**1.050 m<sup>2</sup>**

Dormitorios  
**7**

Baños  
**3**

Precio  
**650.000 €**



**aProperties les presenta una fantástica propiedad con parcela independiente en La Eliana, en la zona de Montepilar.**

Espectacular propiedad en una de las mejores zonas, cerca del metro y del pueblo, pero con la calma y tranquilidad que desprende la población. Gran casa de 578 mt2, construida sobre parcela de 1.050 mt2, con Jardín consolidado. La propiedad esta dividida en 2 grandes plantas, mas buhardilla, y un espacioso garaje en semisotano (con abundante luminosidad), con capacidad para mas de 4 vehículos y distintas estancias de esparcimiento. Al entrar en la planta baja, encontramos un recibidor, un salón luminoso, una gran

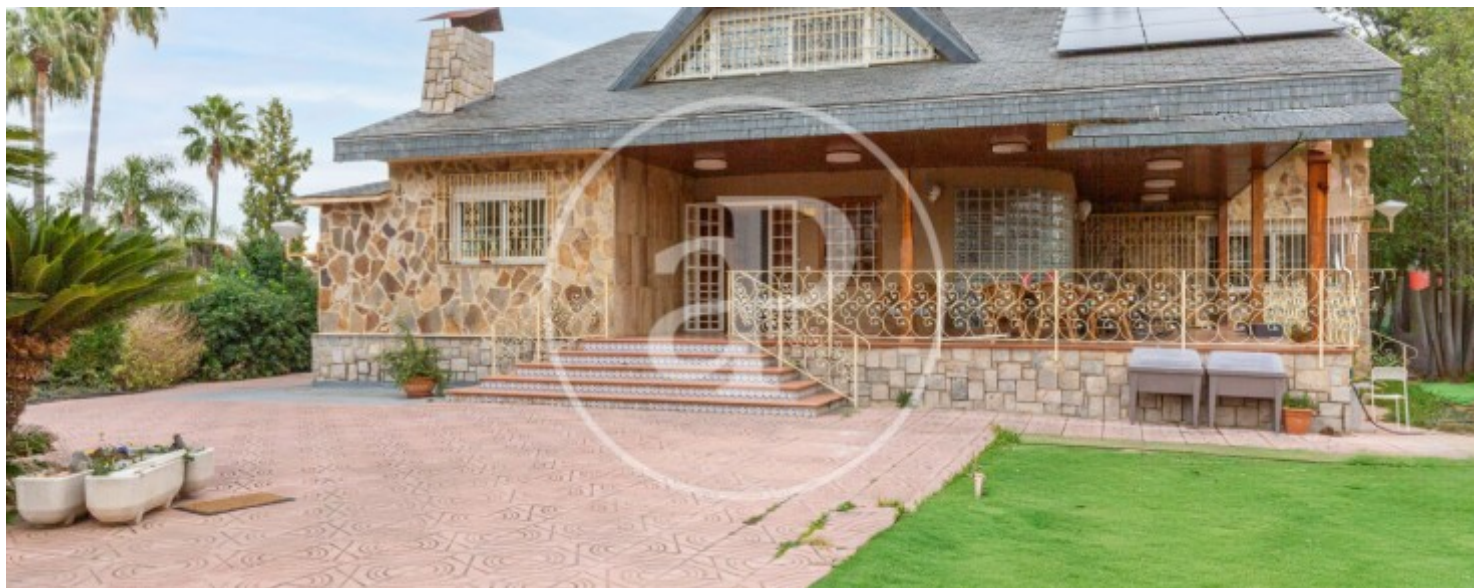
habitación y un cuarto de baño completo. Tambien tenemos la cocina con gran capacidad de almacenaje y espacio para comer y acceso a la puerta que da al jardín. En la primera planta se encuentra la zona de noche: 4 habitaciones dobles con armarios empotrados, y una habitación con cocina independiente. La habitación principal dispone de baño en suite que te hace sentir en el mejor SPA, con su encimera de doble seno, con su amplia ducha y bañera para relax. En la buhardilla, con acceso mediante una bonita escalera de caracol, disponemos del...

**Contacta con nosotros,**  
estaremos encantados de atenderte,  
para ofrecerte más detalles e información.



L'Eliana

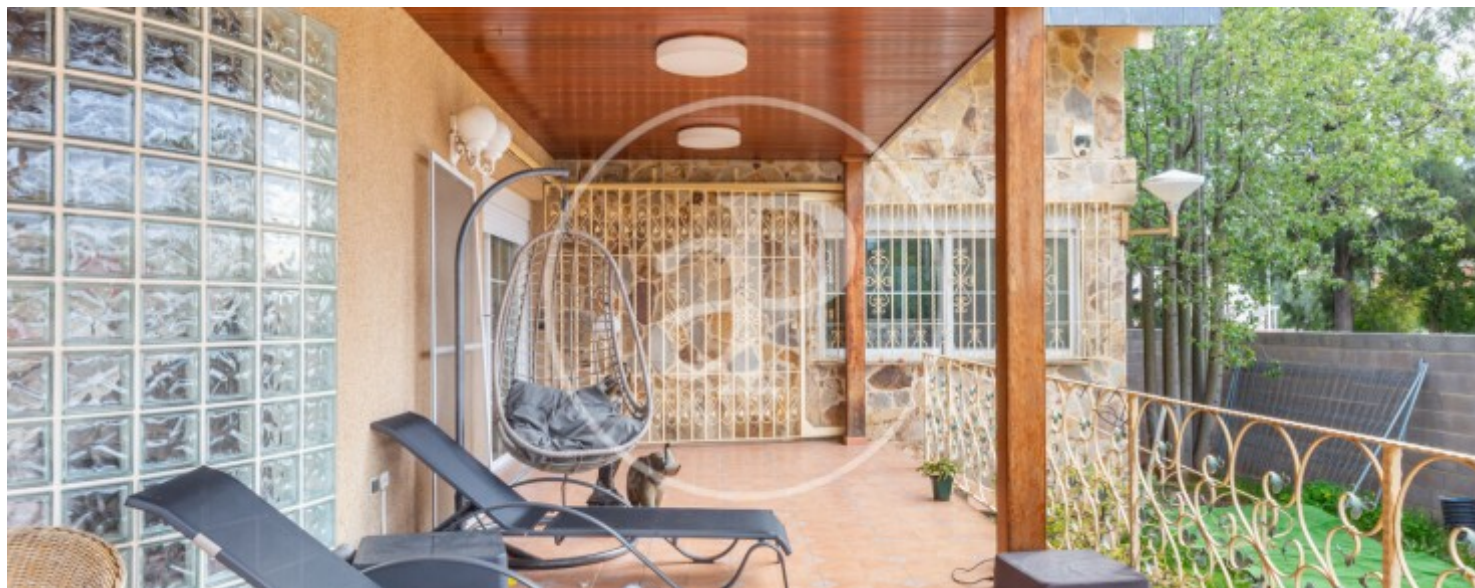
REF. VV2512037





L'Eliana

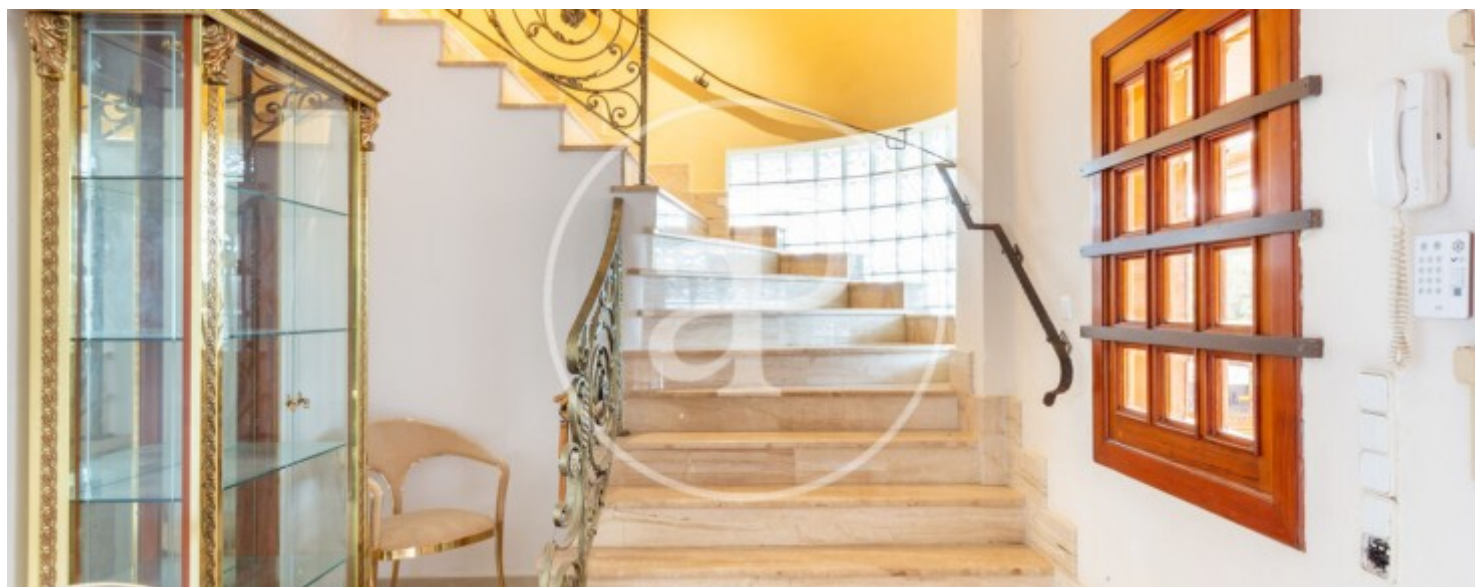
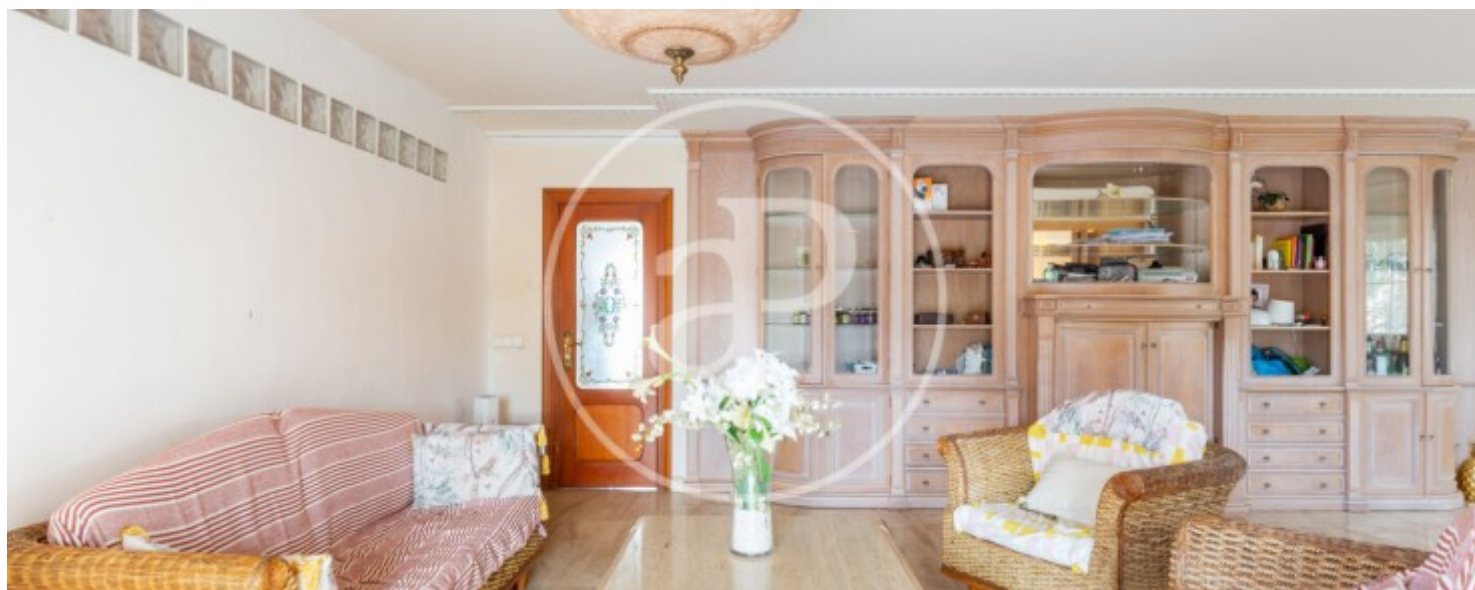
REF. VV2512037





L'Eliana

REF. VV2512037



L'Eliana

REF. VV2512037



Los datos de cada inmueble no son parte de una oferta o contrato. No debe considerar exactos o factuales las declaraciones hechas por aProperties, verbalmente o por escrito, respecto del inmueble, el estado en que se encuentra o su valor. Las fotografías sólo muestran partes determinadas del inmueble tal y como eran en el momento que se tomaron. Las áreas, dimensiones y las distancias que se proporcionan sólo son aproximadas y deben ser comprobadas por el cliente. Las imágenes generadas por ordenador solo son una indicación de la posible apariencia del inmueble, y pueden cambiar en cualquier momento. La información respecto a un inmueble es susceptible de cambiar en cualquier momento.

Para **más información** o  
para concertar una cita

[apropertiesvalencia@aproperties.es](mailto:apropertiesvalencia@aproperties.es)  
Tel: 96 128 59 65  
[www.aproperties.es](http://www.aproperties.es)