

L'Eliana

REF. VV2602039

# Chalet Independiente en Venta en L'Eliana

## Características

Superficie

**474 m<sup>2</sup>**

Dormitorios

**4**

Baños

**5**

- ✓ Vistas
- ✓ Trastero
- ✓ Terraza
- ✓ Piscina
- ✓ Tiene parking
- ✓ Calefacción
- ✓ AACC
- ✓ Patio
- ✓ Vigilancia



Precio

**1.090.000 €**

**Si buscas espacio, comodidad y calidad de vida en una de las zonas residenciales más valoradas de Valencia, esta vivienda es para ti.**

Se trata de un chalet independiente amplio, luminoso y listo para entrar a vivir, ideal para familias que desean disfrutar de tranquilidad sin renunciar a la cercanía de la ciudad. La propiedad cuenta con 474 m<sup>2</sup> construidos sobre una generosa parcela de 978 m<sup>2</sup>, ofreciendo gran amplitud tanto en el interior como en el exterior. Distribución y características principales: 4 amplias habitaciones con armarios empotrados 5 baños completos Terraza y balcón para disfrutar del aire libre

Trastero Plaza de garaje incluida en el precio Construida en 2008, la vivienda se encuentra en muy buen estado de conservación y ofrece estancias cómodas, luminosas y funcionales, pensadas para el día a día de una familia. Equipada con calefacción central y aire acondicionado, garantiza el máximo confort durante todo el año. El gran jardín privado, junto con su piscina independiente, convierten esta propiedad en el lugar perfecto para reuniones familiares, celebraciones o simplemente para relajarse en casa con total privacidad. Una...

**Contacta con nosotros,**  
estaremos encantados de atenderte,  
para ofrecerte más detalles e información.



**APROPERTIES**  
REAL ESTATE

Calle Mossen Femades 3, bajo dcha. Ed. Lauria  
46002 Valencia  
T. 96 128 59 65  
[www.aproperties.es](http://www.aproperties.es)

L'Elia

REF. VV2602039





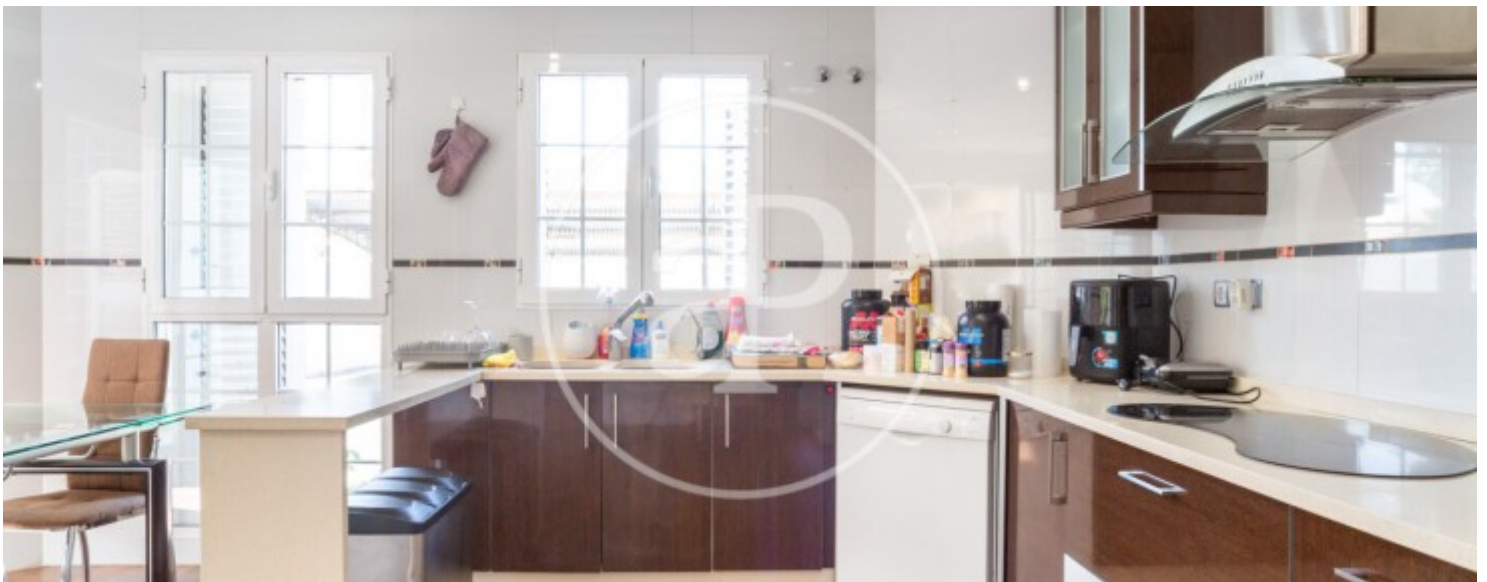
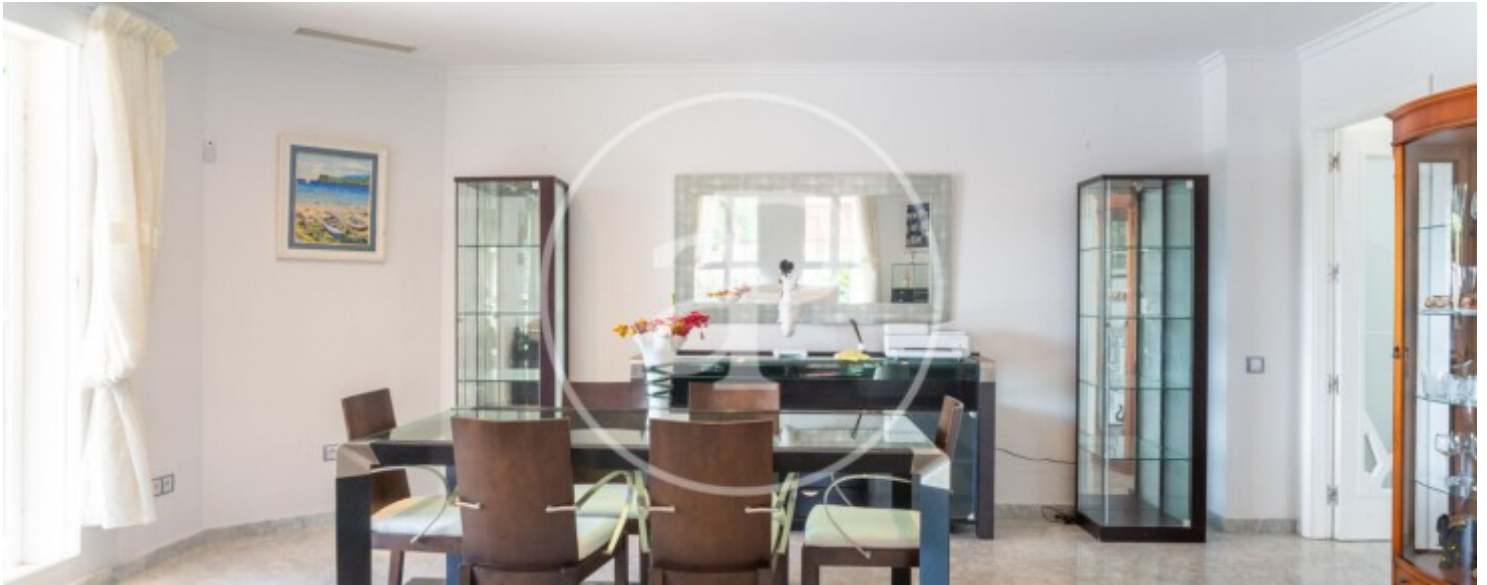
L'Eliana

REF. VV2602039



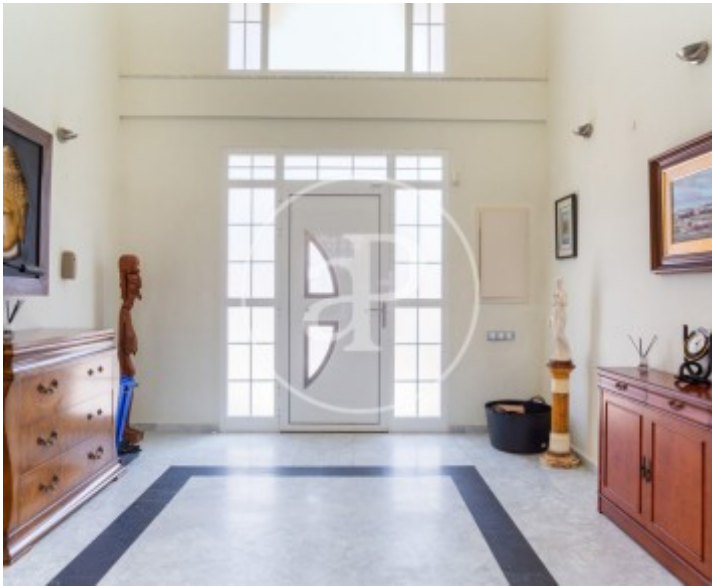
L'Eliana

REF. VV2602039



L'Eliana

REF. VV2602039



Los datos de cada inmueble no son parte de una oferta o contrato. No debe considerar exactos o factuales las declaraciones hechas por aProperties, verbalmente o por escrito, respecto del inmueble, el estado en que se encuentra o su valor. Las fotografías sólo muestran partes determinadas del inmueble tal y como eran en el momento que se tomaron. Las áreas, dimensiones y las distancias que se proporcionan sólo son aproximadas y deben ser comprobadas por el cliente. Las imágenes generadas por ordenador solo son una indicación de la posible apariencia del inmueble, y pueden cambiar en cualquier momento. La información respecto a un inmueble es susceptible de cambiar en cualquier momento.

Para **más información** o  
para concertar una cita

[apropertiesvalencia@aproperties.es](mailto:apropertiesvalencia@aproperties.es)  
Tel: 96 128 59 65  
[www.aproperties.es](http://www.aproperties.es)