

L'Eliana

REF. AV2002047

Chalet independiente en La Eliana

Características

Superficie
299 m²

Parcela
900 m²

Dormitorios
5

Baños
4

- ✓ Vistas
- ✓ Calefacción
- ✓ Amueblado
- ✓ Trastero
- ✓ Terraza
- ✓ Patio
- ✓ Piscina
- ✓ Tiene parking

Precio

1.650 €



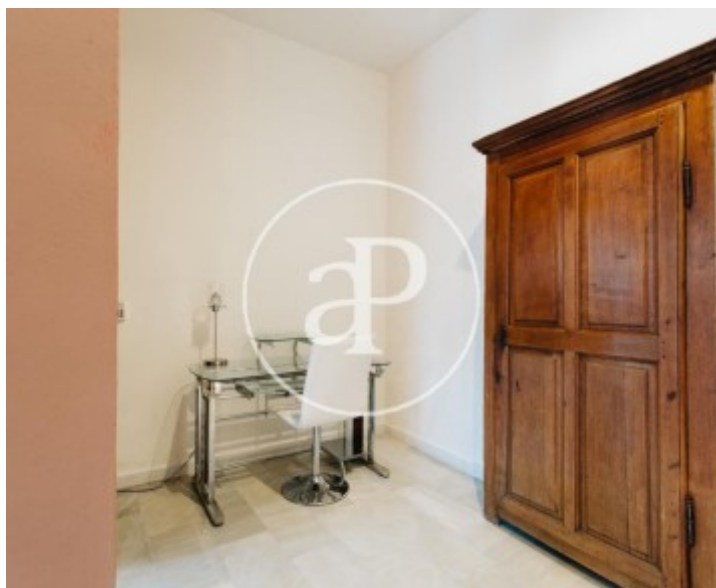
ALQUILER SOLO PARA LARGA ESTANCIA, NO MESES DE VERANO Esta amplia y cuidada vivienda de 299m2 y 900m2 de parcela se sitúa muy cerca de la parada de metro y próxima al casco urbano de La Eliana. La propiedad cuenta con 5 holgadas habitaciones dobles -una en planta baja- y 4 baños. El salón comedor disfruta de unos techos altos y amplios ventanales que contribuyen a que la estancia sea muy luminosa. El salón comedor se encuentra dividido en dos ambientes separados por una bonita pared imitación de piedra. Junto al salón comedor se sitúa un espacio diferenciado para despacho. La planta baja alberga una de las habitaciones dobles con un vestidor, un amplísimo cuarto de baño exterior con ducha de cabina y una espaciosa y soleada

cocina con una estancia destinada a zona de lavandería y despensa. La cocina tiene una salida directa al jardín y a al paellero-barbacoa, resultando muy cómodo a la hora de poder disfrutar de cualquier tipo de comida o cena al aire libre. A la planta superior se accede a través de una cómoda escalera de mármol que conduce a un salón de techos altos que ejerce de distribuidor de las habitaciones. El salón cuenta con un balcón con amplios ventanales que permiten el paso de luz durante todo el día. En esta planta...

Contacta con nosotros,
estaremos encantados de atenderte,
para ofrecerte más detalles e información.

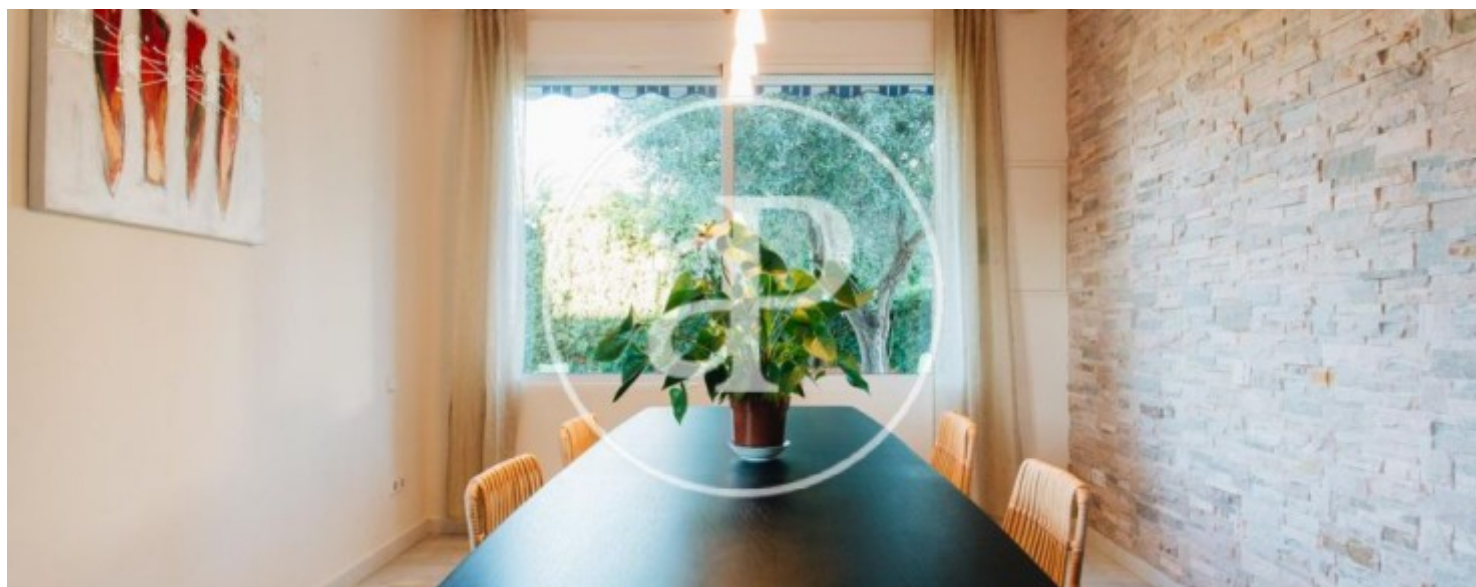
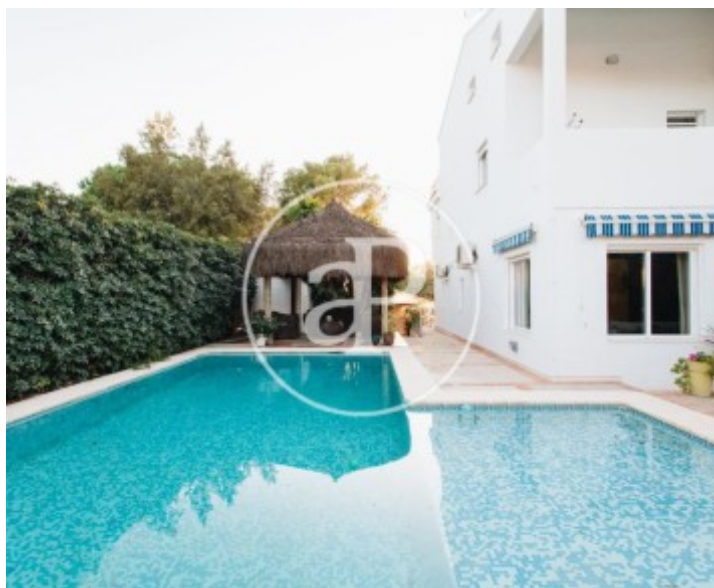
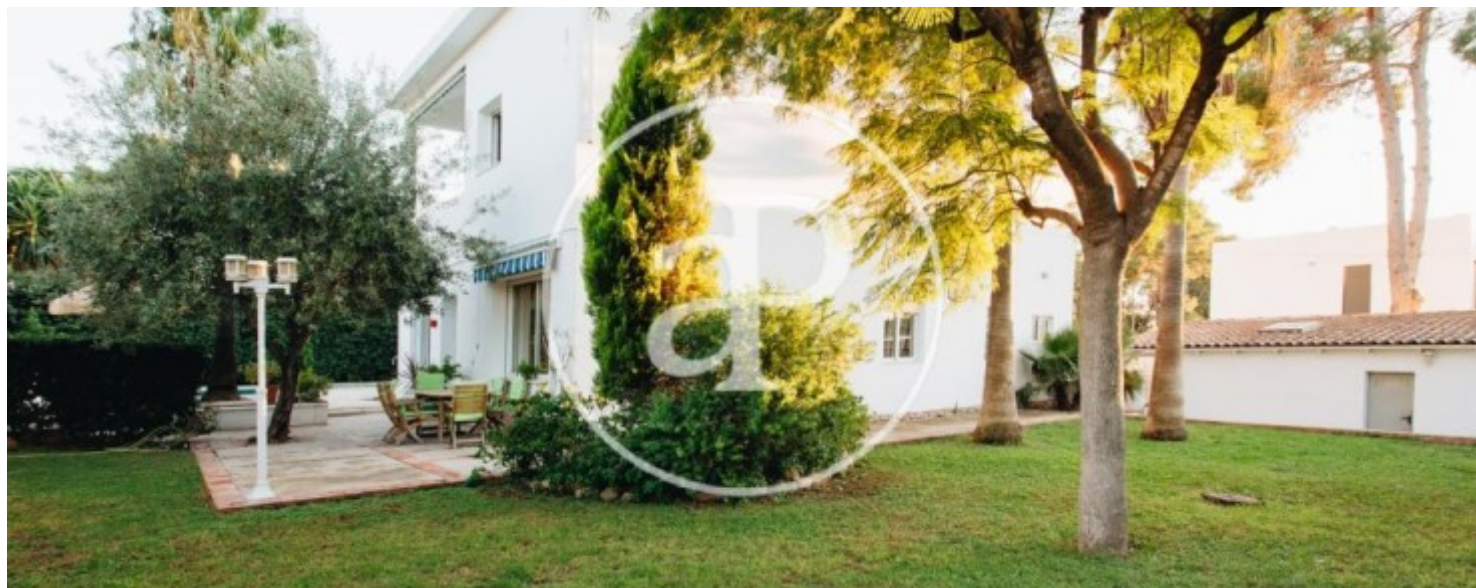
L'Eliana

REF. AV2002047



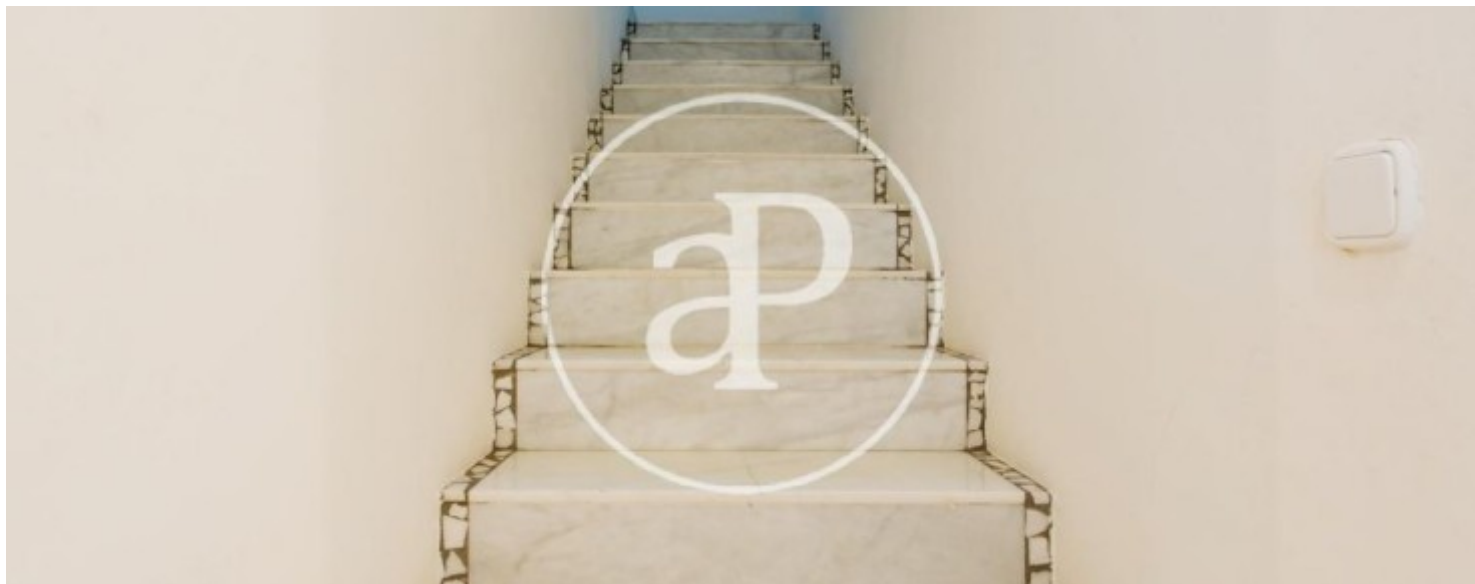
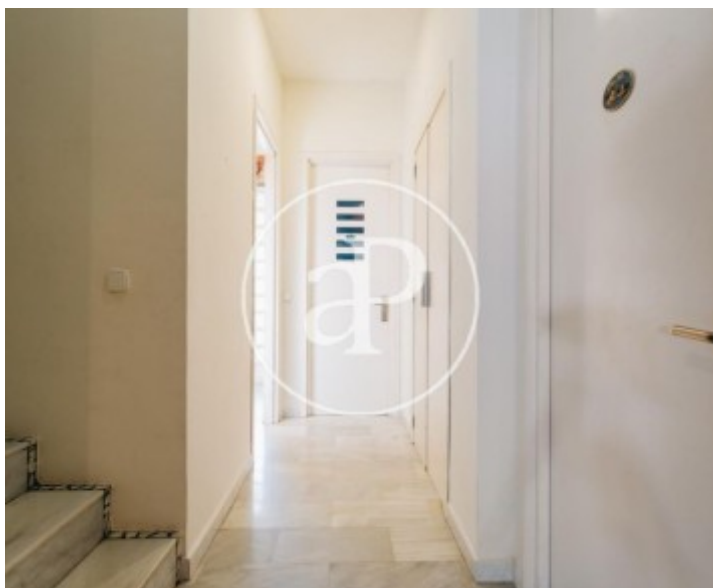
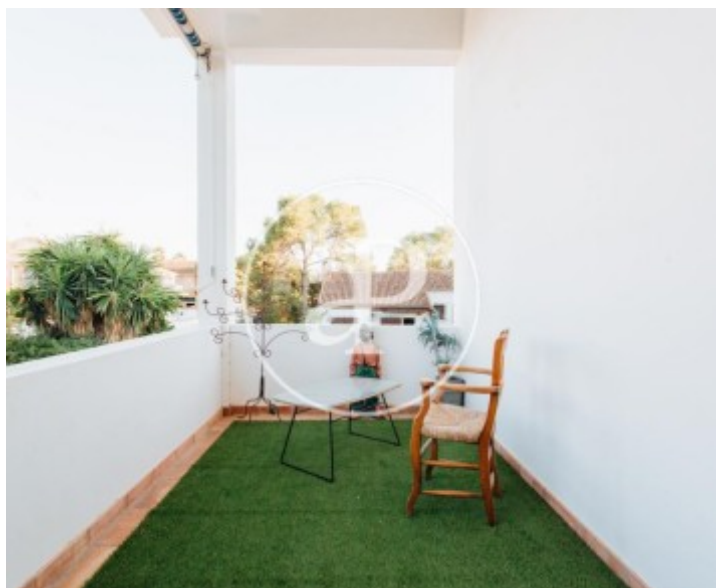
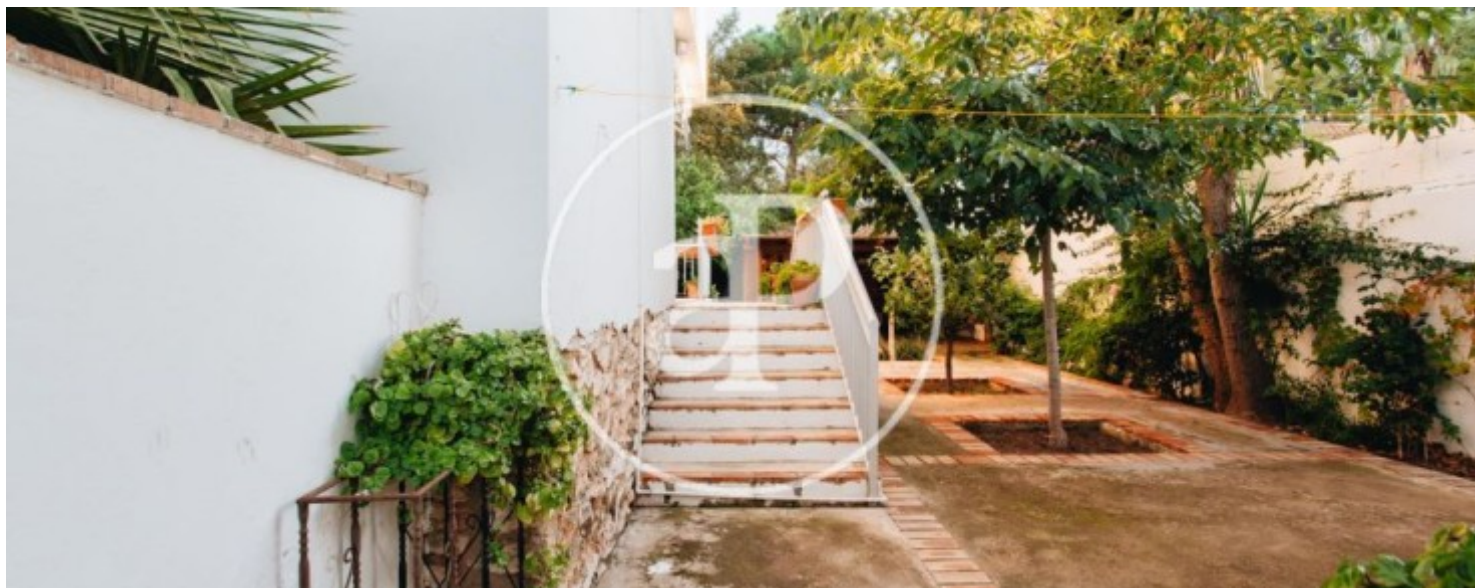
L'Eliana

REF. AV2002047



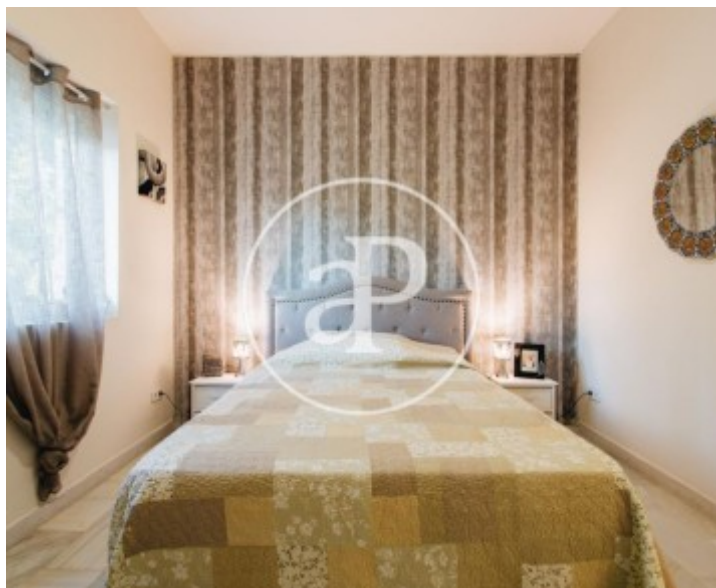
L'Eliana

REF. AV2002047



L'Eliana

REF. AV2002047



Los datos de cada inmueble no son parte de una oferta o contrato. No debe considerar exactos o factuales las declaraciones hechas por aProperties, verbalmente o por escrito, respecto del inmueble, el estado en que se encuentra o su valor. Las fotografías sólo muestran partes determinadas del inmueble tal y como eran en el momento que se tomaron. Las áreas, dimensiones y las distancias que se proporcionan sólo son aproximadas y deben ser comprobadas por el cliente. Las imágenes generadas por ordenador solo son una indicación de la posible apariencia del inmueble, y pueden cambiar en cualquier momento. La información respecto a un inmueble es susceptible de cambiar en cualquier momento.

Para **más información** o
para concertar una cita

apropertiesvalencia@aproperties.es
Tel: 96 128 59 65
www.aproperties.es