

La Chopera, Las Rozas

REF. VMO2509005

# Chalet en venta en La Chopera

## Características

- ✓ Calefacción
- ✓ AACC
- ✓ Piscina
- ✓ Trastero
- ✓ Patio

Superficie  
**348 m<sup>2</sup>**

Dormitorios  
**6**

Baños  
**5**

Precio  
**1.250.000 €**



**En una de las zonas residenciales más exclusivas y tranquilas, se encuentra esta fantástica vivienda unifamiliar rodeada de vegetación, luz natural y privacidad.**

Situada en una parcela de más de 1.000 m<sup>2</sup>, esta propiedad ofrece un estilo de vida cómodo, funcional y en contacto con la naturaleza. El exterior es uno de sus grandes atractivos: un jardín completamente llano con césped natural en perfecto estado, piscina privada de excelente tamaño y orientación, zona chill out, barbacoa y hasta un pequeño huerto. Todo pensado para disfrutar del aire libre durante todo el año. La vivienda

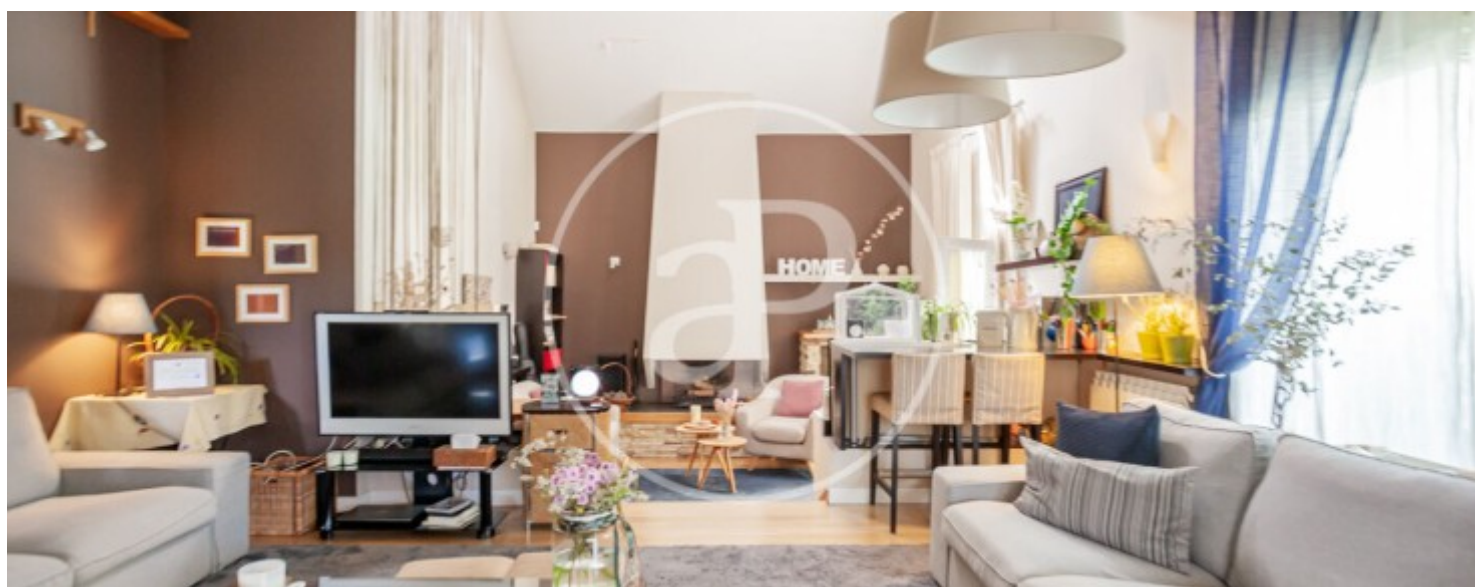
cuenta con cinco accesos al exterior, lo que permite una conexión fluida entre interior y jardín. La casa, construida en 2002 y en excelente estado de conservación, se distribuye en dos plantas y ofrece un total de seis dormitorios y cinco baños. En la planta principal, encontramos un amplio salón con chimenea y zona de comedor con salida directa al porche, una cocina independiente con zona de lavado y despensa, y tres dormitorios con armarios empotrados. Esta planta también dispone de un baño completo y un aseo, ideal para quienes...

**Contacta con nosotros,**  
estaremos encantados de atenderte,  
para ofrecerte más detalles e información.



La Chopera, Las Rozas

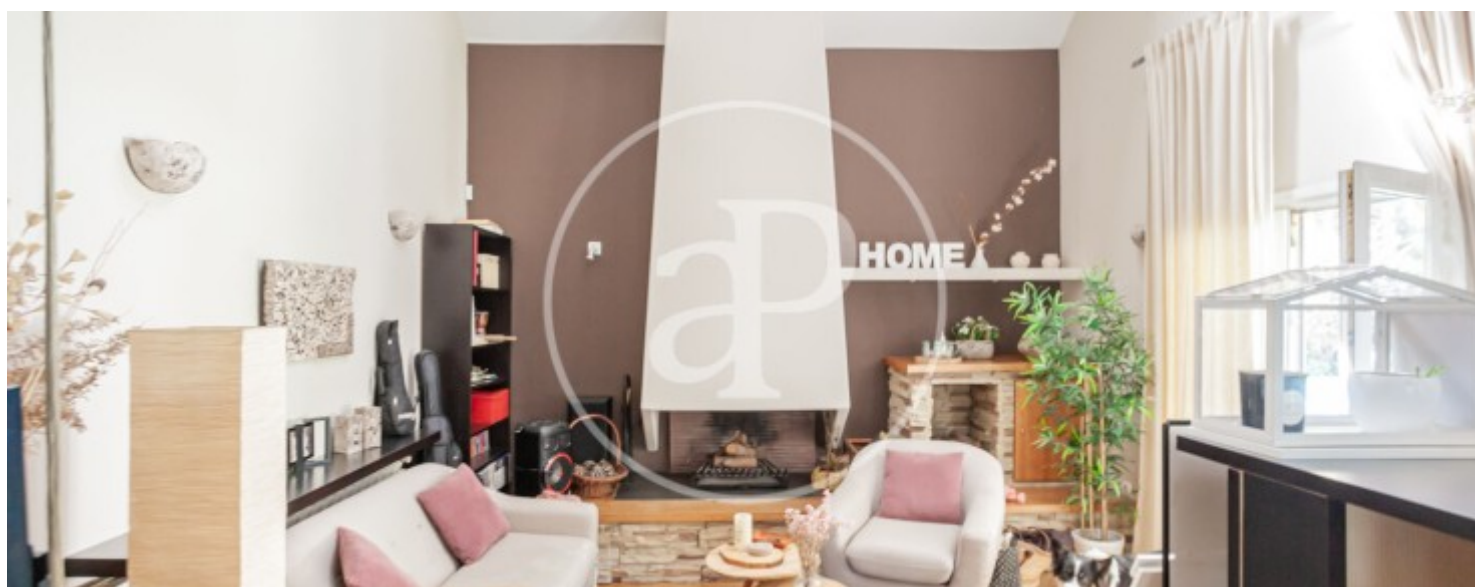
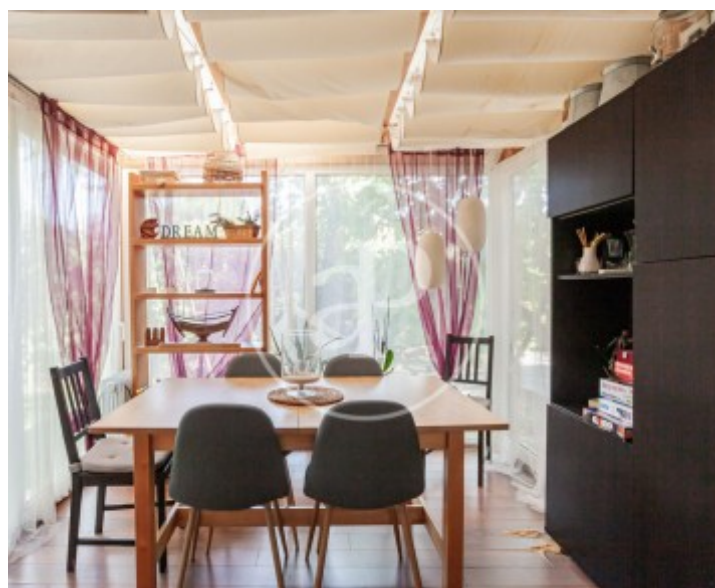
REF. VMO2509005





La Chopera, Las Rozas

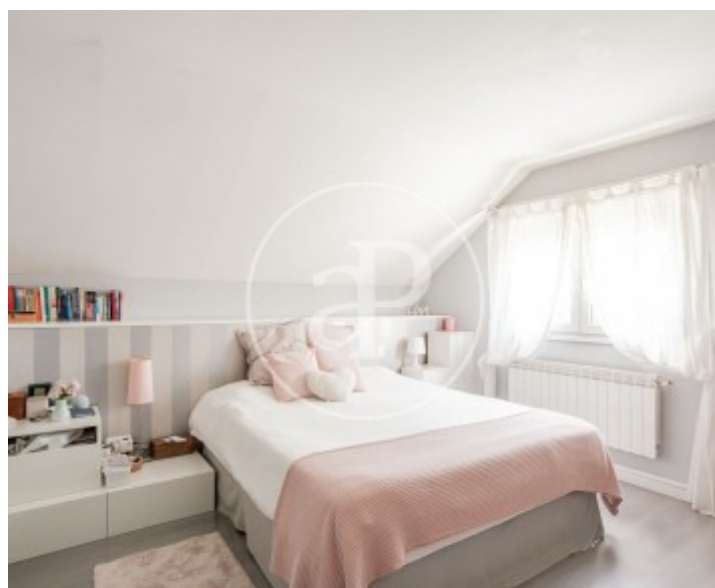
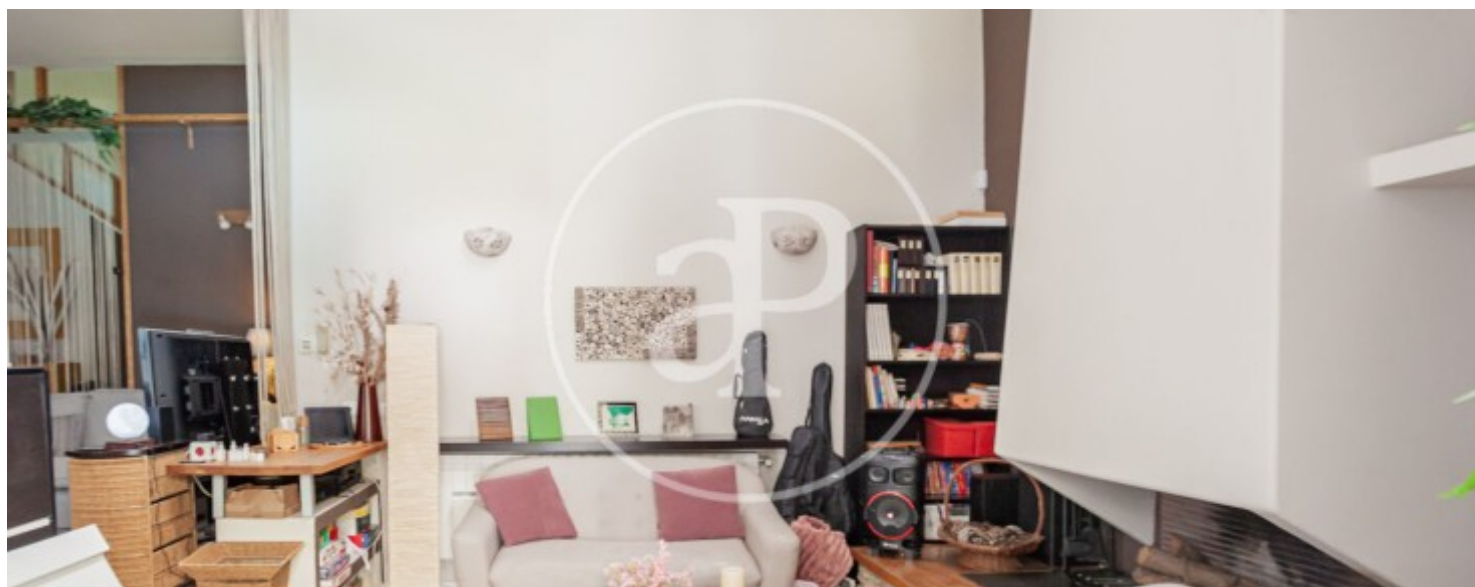
REF. VMO2509005





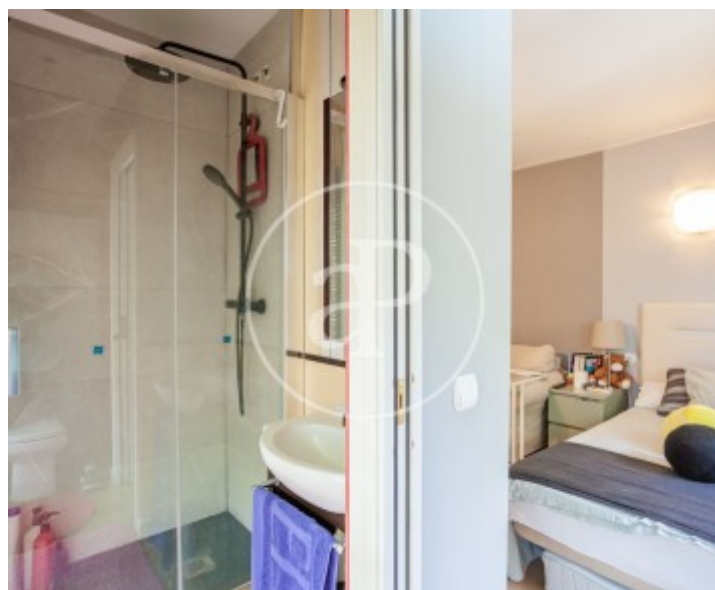
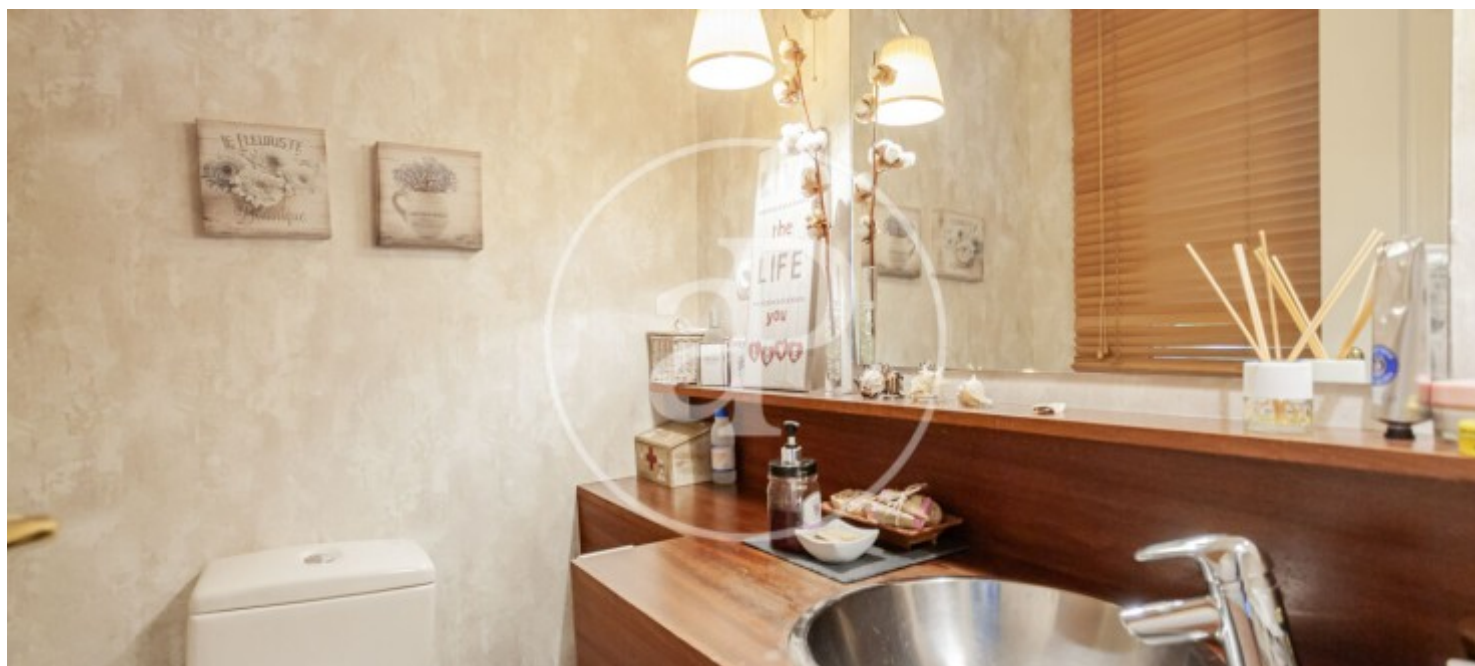
La Chopera, Las Rozas

REF. VMO2509005



La Chopera, Las Rozas

REF. VMO2509005



Los datos de cada inmueble no son parte de una oferta o contrato. No debe considerar exactos o factuales las declaraciones hechas por aProperties, verbalmente o por escrito, respecto del inmueble, el estado en que se encuentra o su valor. Las fotografías sólo muestran partes determinadas del inmueble tal y como eran en el momento que se tomaron. Las áreas, dimensiones y las distancias que se proporcionan sólo son aproximadas y deben ser comprobadas por el cliente. Las imágenes generadas por ordenador solo son una indicación de la posible apariencia del inmueble, y pueden cambiar en cualquier momento. La información respecto a un inmueble es susceptible de cambiar en cualquier momento.

Para **más información** o  
para concertar una cita

[apropertiesmadrid@aproperties.es](mailto:apropertiesmadrid@aproperties.es)  
Tel: 91 800 54 65  
[www.aproperties.es](http://www.aproperties.es)