

Heron City, Las Rozas

REF. VMO2509015

Piso en venta en las Rozas

Características

- ✓ Trastero
- ✓ Piscina
- ✓ Tiene parking
- ✓ Terraza
- ✓ Ascensor

Superficie
160 m²

Dormitorios
4

Baños
3

Precio
675.000 €



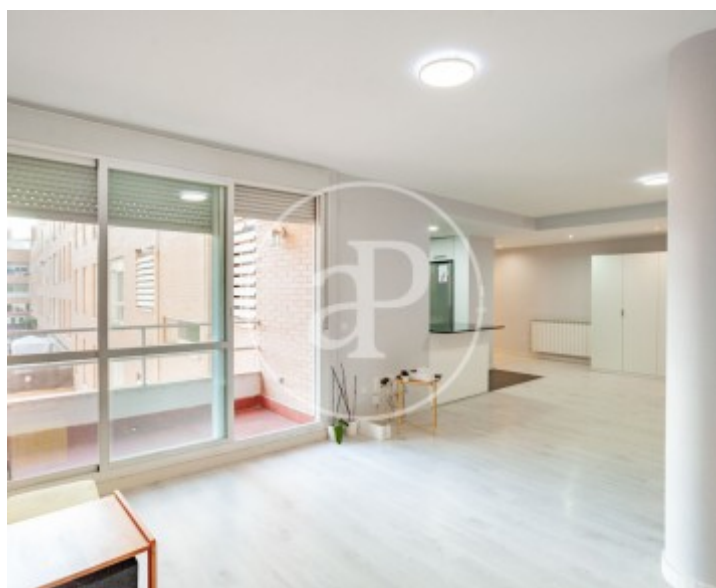
Estupendo piso de 160 m² se encuentra en una urbanización cerrada con piscina y pista de pádel en Las Rozas, una de las zonas más exclusivas y familiares de la Comunidad de Madrid. Con una orientación este-oeste, disfruta de una terraza soleada donde podrás relajarte y disfrutar de vistas a la urbanización. El piso cuenta con 4 amplias habitaciones, tres de ellas comparten un baño completo, mientras que la habitación principal dispone de un baño en suite con un amplio vestidor. El salón es espacioso y luminoso, con una cocina americana. Todo el piso está en excelente estado de conservación, listo para ser disfrutado por su nuevo propietario. La urbanización cerrada ofrece seguridad y tranquilidad, con una

piscina comunitaria y una pista de pádel para los amantes del deporte. Además, la ubicación es inmejorable, cerca de colegios bilingües de gran prestigio como Zola, y a pocos minutos del centro comercial Rozas Village y Heron City, donde podrás disfrutar de una amplia variedad de tiendas, restaurantes y servicios. La zona está muy bien comunicada, con acceso directo a la A-6 en sentido Madrid, lo que facilita el desplazamiento a la capital y otros municipios cercanos. Este piso es perfecto para familias que buscan una zona segura y tranquila con...

Contacta con nosotros,
estaremos encantados de atenderte,
para ofrecerte más detalles e información.

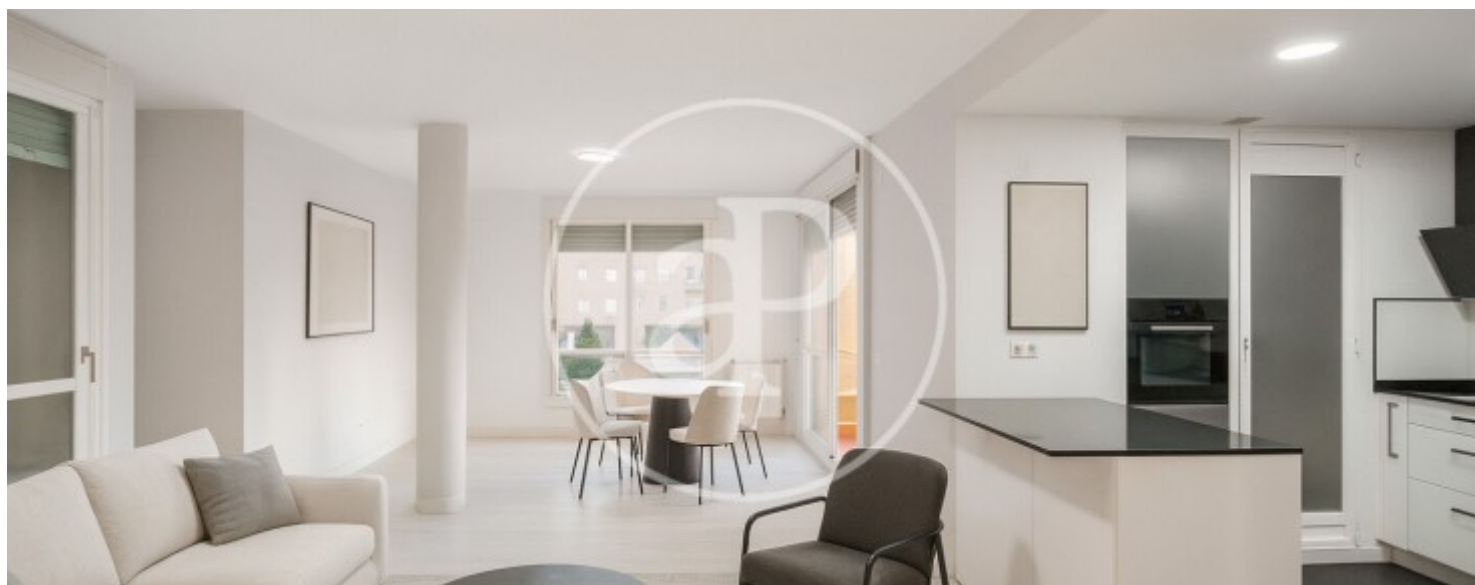
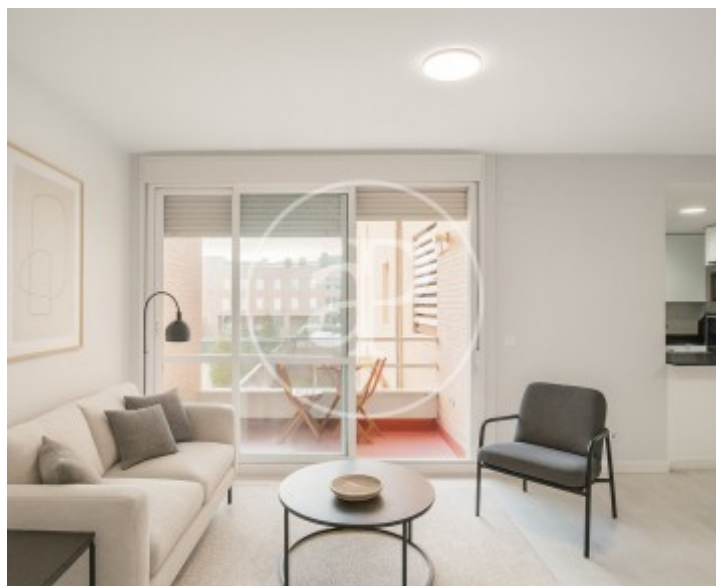
Heron City, Las Rozas

REF. VMO2509015



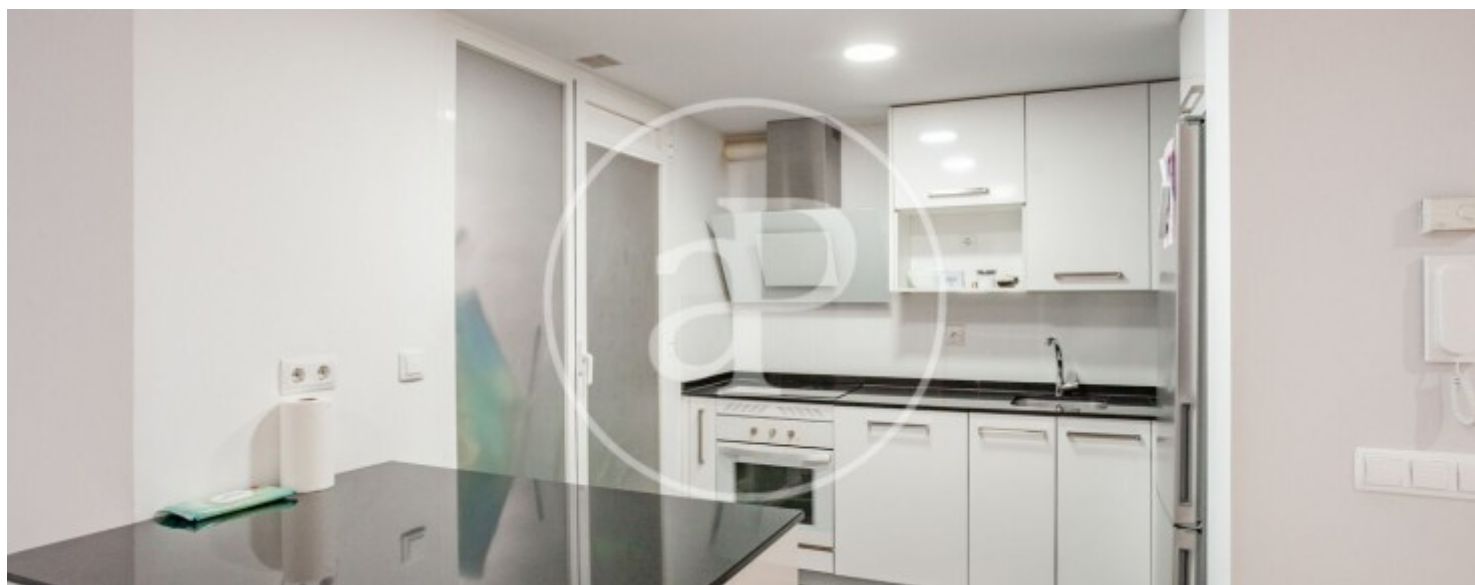
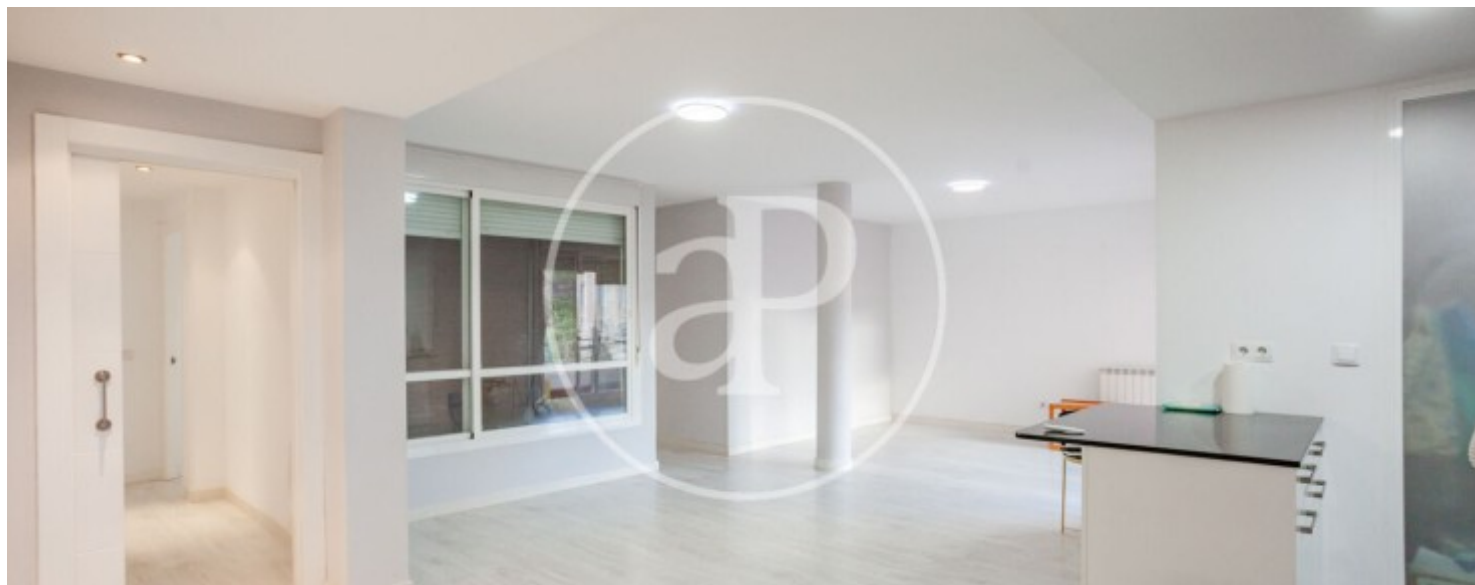
Heron City, Las Rozas

REF. VMO2509015



Heron City, Las Rozas

REF. VMO2509015



Heron City, Las Rozas

REF. VMO2509015



Los datos de cada inmueble no son parte de una oferta o contrato. No debe considerar exactos o factuales las declaraciones hechas por aProperties, verbalmente o por escrito, respecto del inmueble, el estado en que se encuentra o su valor. Las fotografías sólo muestran partes determinadas del inmueble tal y como eran en el momento que se tomaron. Las áreas, dimensiones y las distancias que se proporcionan sólo son aproximadas y deben ser comprobadas por el cliente. Las imágenes generadas por ordenador solo son una indicación de la posible apariencia del inmueble, y pueden cambiar en cualquier momento. La información respecto a un inmueble es susceptible de cambiar en cualquier momento.

Para **más información** o
para concertar una cita

apropertiesmadrid@aproperties.es
Tel: 91 800 54 65
www.aproperties.es