

(El Cantizal)

Ref: ONM2407006



Promoción de Obra Nueva en Las Rozas

Un lugar privilegiado para vivir Bienvenido a Villa Licabeto, un exclusivo residencial en la Avenida de Atenas, situado en El Cantizal, Las Rozas de Madrid. Espacios Amplios y Privados Ofrecemos 14 viviendas independientes, ubicadas en generosas parcelas privadas que varían entre 565 y 1.000 m². Cada vivienda, con superficies construidas desde 590 m² hasta 695 m², está diseñada para ofrecer el máximo confort y privacidad. Sostenibilidad y Ahorro Energético Villa Licabeto no solo ofrece lujo y exclusividad, sino también innovación y sostenibilidad. Nuestras villas generan su propia energía verde gracias a las placas solares y sistemas de geotermia, garantizando un ahorro desde el primer día y un consumo energético mínimo. Personalización Total Tu hogar, a tu manera. En Villa Licabeto, puedes personalizar cada detalle de tu vivienda: elige el número de habitaciones, la ubicación de la cocina, el uso del sótano, así como los suelos, puertas, alicatados, pintura, sanitarios y griferías. Cada villa es un reflejo único de tu estilo y [...]

Las Rozas / El Cantizal

Superficie
525 m² - 550 m²
Unidades
14
Finalización
Q4 2026

- ✓ Vistas
- ✓ Calefacción
- ✓ Trastero
- ✓ AACC
- ✓ Terraza
- ✓ Patio
- ✓ Piscina
- ✓ Tiene parking

Precio desde 1,740,000 €

(El Cantizal)

Ref: ONM2407006

Unidades en esta promoción

Tipo	Casa
Unidad	Principal 1
Superficie	550 m ²
Terraza	3 (895 m ²)
Dormitorios	5
Baños	6
Precio	1.740.000 €
Estado	Disponible

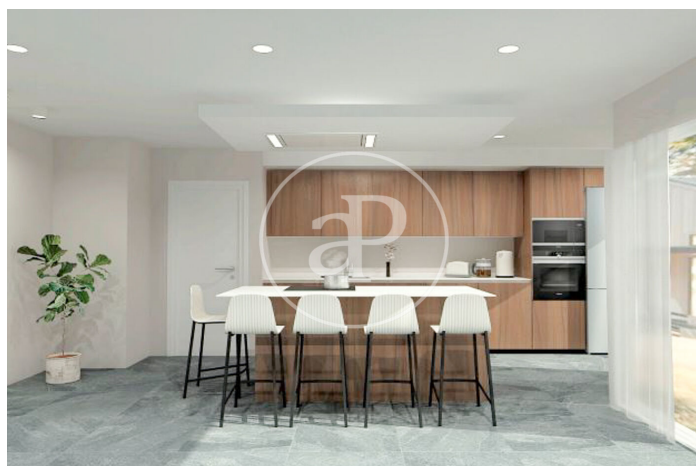
Tipo	Casa
Unidad	Principal 5
Superficie	542 m ²
Terraza	3 (708 m ²)
Dormitorios	5
Baños	6
Precio	1.640.000 €
Estado	Reservada

Tipo	Casa
Unidad	Principal 9
Superficie	525 m ²
Terraza	3 (732 m ²)
Dormitorios	5
Baños	6
Precio	1.690.000 €
Estado	Reservada

Tipo	Casa
Unidad	Principal 11
Superficie	525 m ²
Terraza	3 (980 m ²)
Dormitorios	5
Baños	6

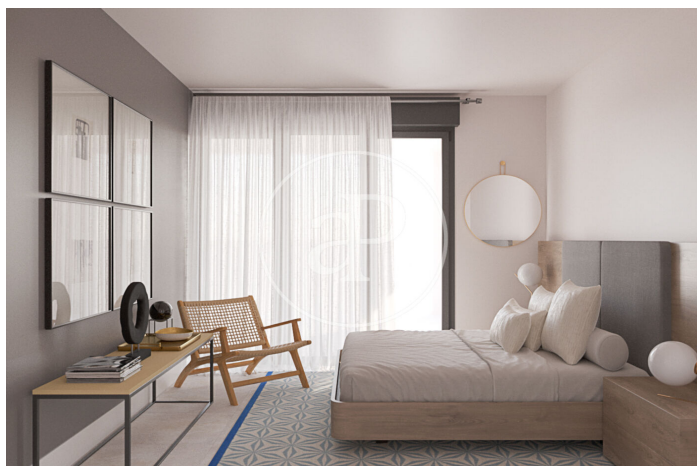
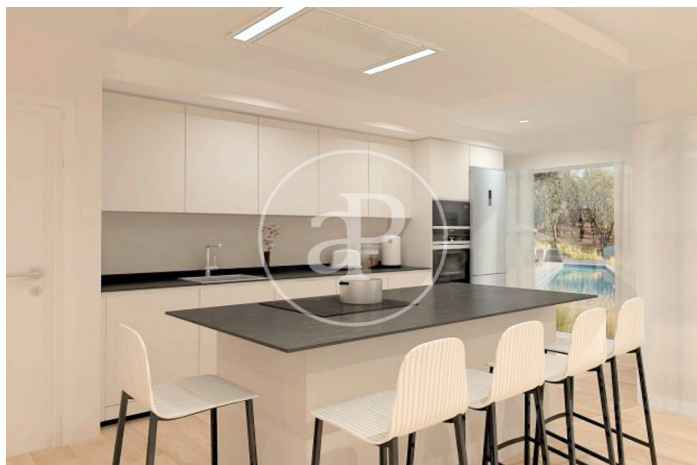
(El Cantizal)

Ref: ONM2407006



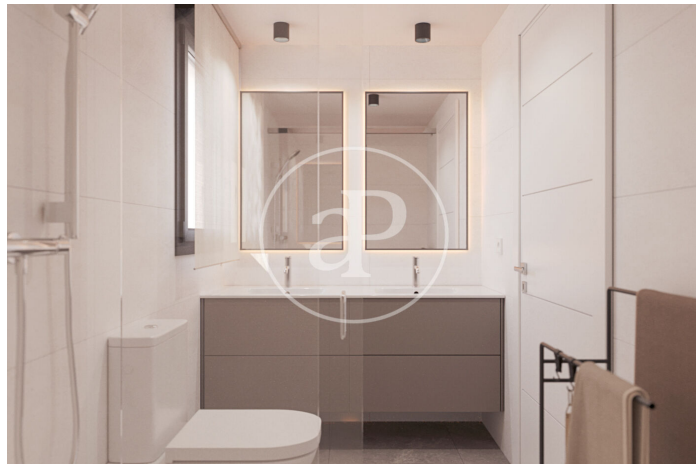
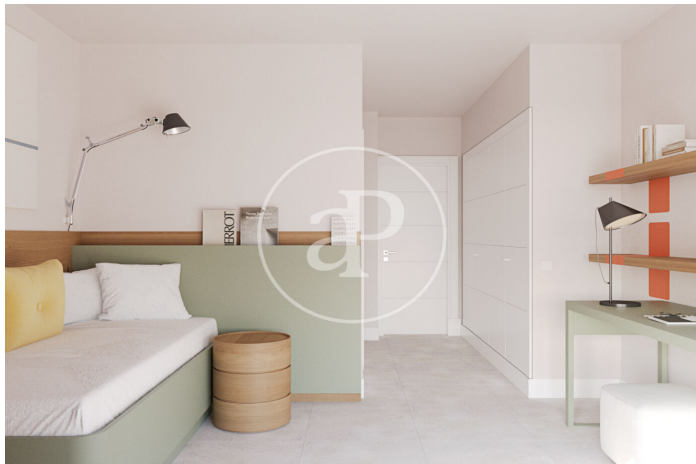
(El Cantizal)

Ref: ONM2407006



(El Cantizal)

Ref: ONM2407006



Los datos de cada inmueble no son parte de una oferta o contrato. No debe considerar exactos o factuales las declaraciones hechas por aProperties, verbalmente o por escrito, respecto del inmueble, el estado en que se encuentra o su valor. Las fotografías sólo muestran partes determinadas del inmueble tal y como eran en el momento que se tomaron. Las áreas, dimensiones y las distancias que se proporcionan sólo son aproximadas y deben ser comprobadas por el cliente. Las imágenes generadas por ordenador solo son una indicación de la posible apariencia del inmueble, y pueden cambiar en cualquier momento. La información respecto a un inmueble es susceptible de cambiar en cualquier momento.

Para más información o para concertar una cita

Tel: 91 800 54 65 apropertiesmadrid@aproperties.es <https://www.aproperties.es>