

(Club de Golf)

Ref: ONM2206003



Promoción de Obra nueva en urbanización el Golf (Las Rozas).

Magnífica Villa sobre una parcela de 4.000 m2 con una superficie total construida de 1.180 m2 distribuida en dos plantas alrededor de un patio japonés. Amplios espacios luminosos y abiertos a las maravillosas vistas de la sierra. Arquitectura vanguardista, pensada con profundo interés práctico. Todas las estancias muy iluminadas de manera natural. Habitación principal de 75m2, con frente totalmente acristalado con vistas a la Sierra de Madrid y con las áreas de descanso, trabajo, zonas de relax y vestidor bien diferenciadas. En este mismo nivel se sitúa una gran piscina infinity rodeada de jardines. Planta alta, gran salón, cocina, Suite. Planta baja; El SPA, lugar único donde relajarse, cuenta con piscina climatizada con hidromasaje, zona de playa y ducha Cine a dos niveles. Sistema integrado de sonido Dolby Atmos, proyector UHD, con pantalla profesional de proyección. Garaje cubierto con capacidad para 4 vehículos. Diseño exclusivo con Iluminación LED integrada. Incorpora cargador type 2 Wallbox para un vehículo eléctrico, aprovechando la sostenibilidad que nos da la energ&i [...]

Las Rozas / Club de Golf

Superficie
1,170 m² - 1,170 m²

Unidades
1

Finalización
Q4 2022

- ✓ Vistas
- ✓ Calefacción
- ✓ Trastero
- ✓ AACC
- ✓ Terraza
- ✓ Patio
- ✓ Piscina
- ✓ Tiene parking

Precio desde 3,950,000 €



(Club de Golf)

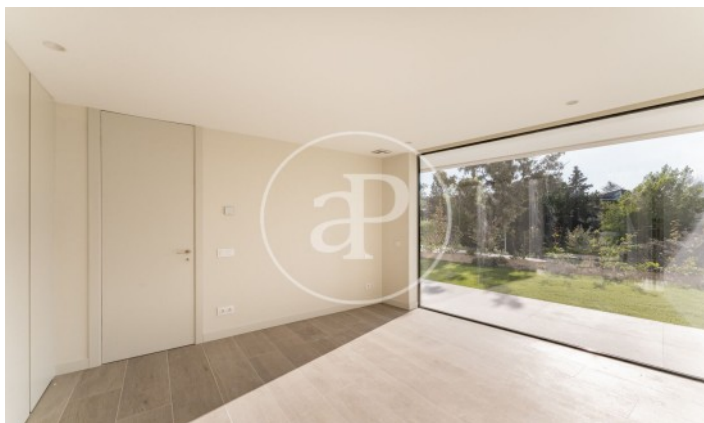
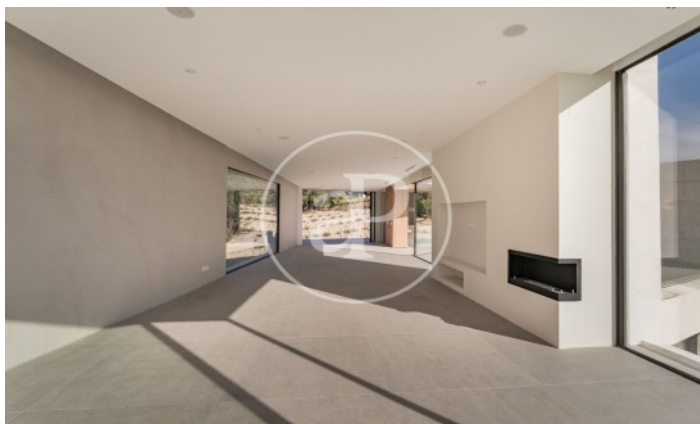
Ref: ONM2206003

Unidades en esta promoción

Tipo	Unidad	Superficie	Terraza	Dormitorios	Baños	Precio	Estado
Casa	Principal	1.170 m ²	4 (450 m ²)	5	6	3.950.000 €	Disponible

(Club de Golf)

Ref: ONM2206003



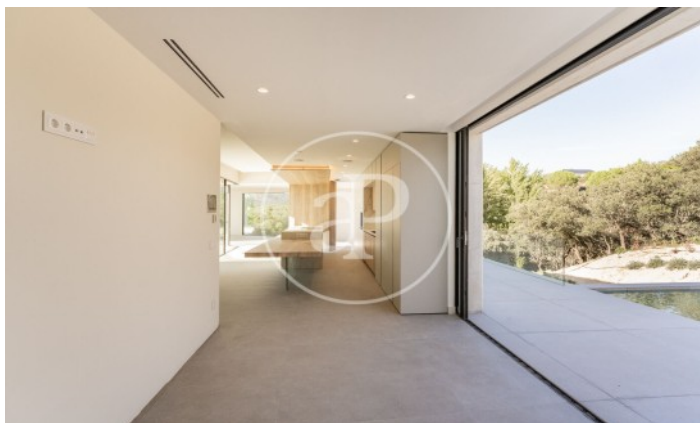
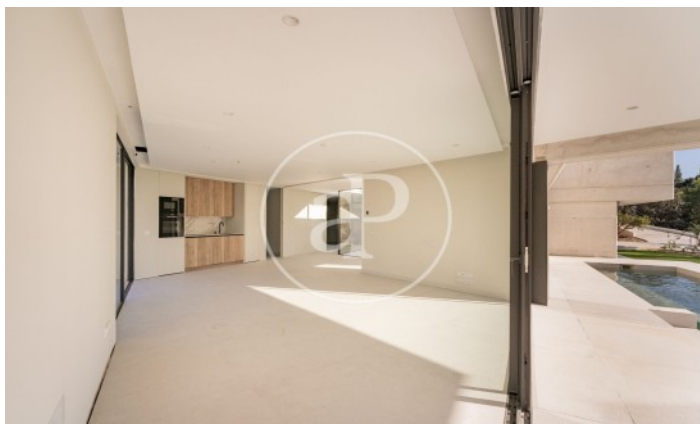
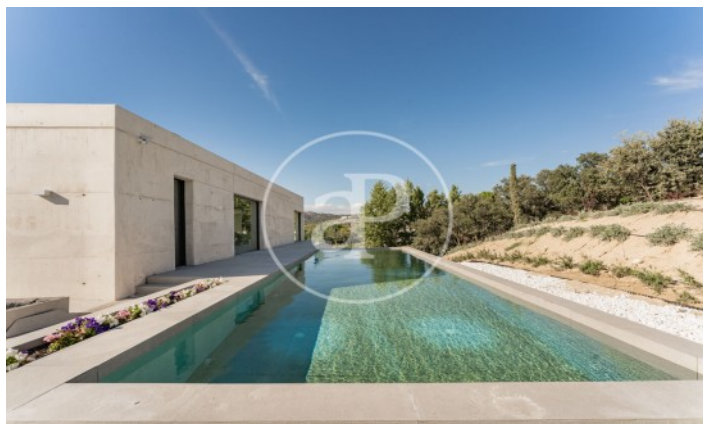
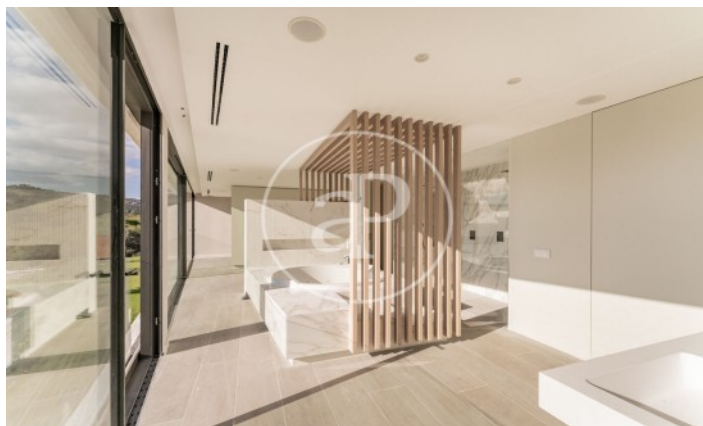
(Club de Golf)

Ref: ONM2206003



(Club de Golf)

Ref: ONM2206003



Los datos de cada inmueble no son parte de una oferta o contrato. No debe considerar exactos o factuales las declaraciones hechas por aProperties, verbalmente o por escrito, respecto del inmueble, el estado en que se encuentra o su valor. Las fotografías sólo muestran partes determinadas del inmueble tal y como eran en el momento que se tomaron. Las áreas, dimensiones y las distancias que se proporcionan sólo son aproximadas y deben ser comprobadas por el cliente. Las imágenes generadas por ordenador solo son una indicación de la posible apariencia del inmueble, y pueden cambiar en cualquier momento. La información respecto a un inmueble es susceptible de cambiar en cualquier momento.

Para más información o para concertar una cita

Tel: 91 800 54 65

apropertiesmadrid@aproperties.es

<https://www.aproperties.es>