

San Vicente del Raspeig, L'Alacantí

REF. VV2605043

Casa independiente en venta en San Vicente del Raspeig

Características

Superficie

221 m²

Parcela

1.150 m²

Dormitorios

5

Baños

4

- ✓ Vistas
- ✓ Amueblado
- ✓ AACC
- ✓ Patio
- ✓ Tiene parking
- ✓ Calefacción
- ✓ Trastero
- ✓ Terraza
- ✓ Piscina

Precio

715.000 €



Vivienda unifamiliar en parcela en esquina.

Esta casa dispone de todo lo que le puedes pedir a tu vivienda. En la planta semisótano dispone de garaje, dormitorio, baño completo y salón con chimenea. En planta baja nos encontramos con amplio salón a dos alturas, cocina office recién reformada con chimenea y aseo. Subiendo la escalera que parte desde el salón se encuentra la zona de noche con 4 dormitorios todos ellos con armarios empotrados a medida y dos baños, uno de ellos en suite en dormitorio principal, todos los dormitorios cuentan con terraza. En el exterior dispone de diversas terrazas, piscina con parte

infantil, amplia barbacoa con horno moruno y aseo exterior y parking techado para 2 vehículos. El jardín de esta vivienda es de estilo mediterráneo, lo cual no precisa un riego muy abundante. Esta propiedad se vende lista para entrar a vivir por su excelente estado de conservación, por tener unos muebles de una estupenda calidad incluidos en el precio y se puede habitar desde el mismo día de la compra. Ubicada en una zona muy tranquila y a la vez cercana a todo tipo de servicios. A 10 min andando se pueden encontrar farmacia,...

Contacta con nosotros,
estaremos encantados de atenderte,
para ofrecerte más detalles e información.

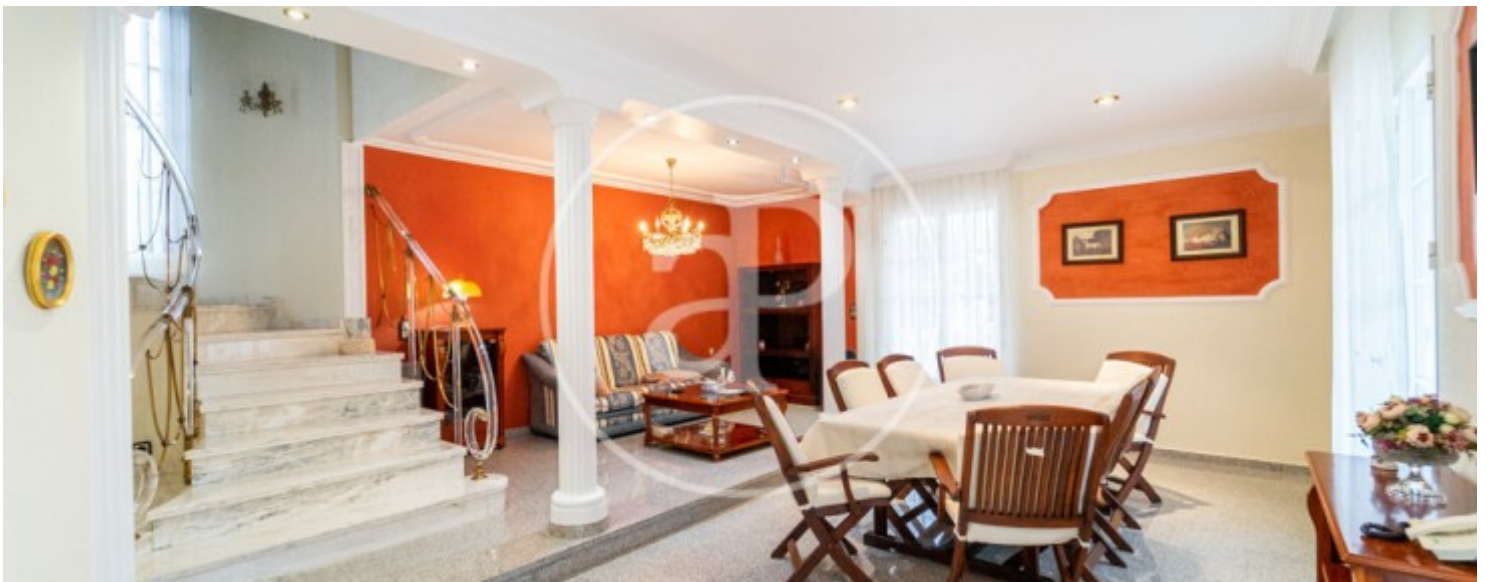
San Vicente del Raspeig, L'Alacantí

REF. VV2605043



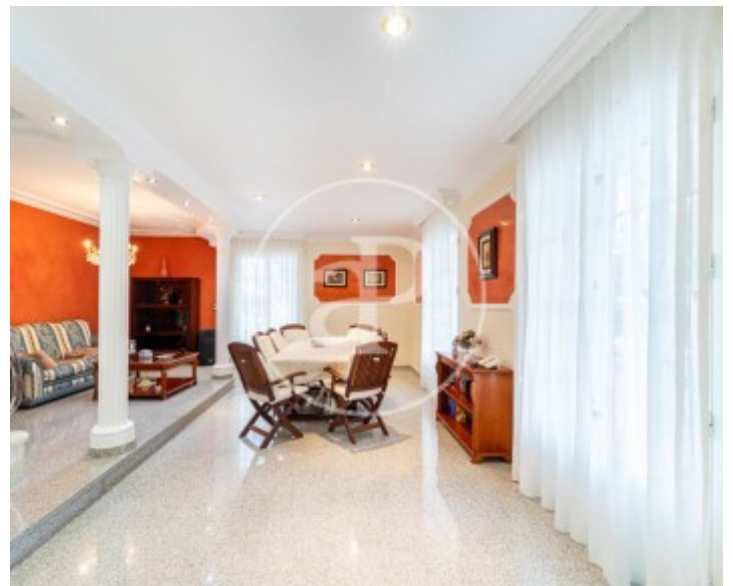
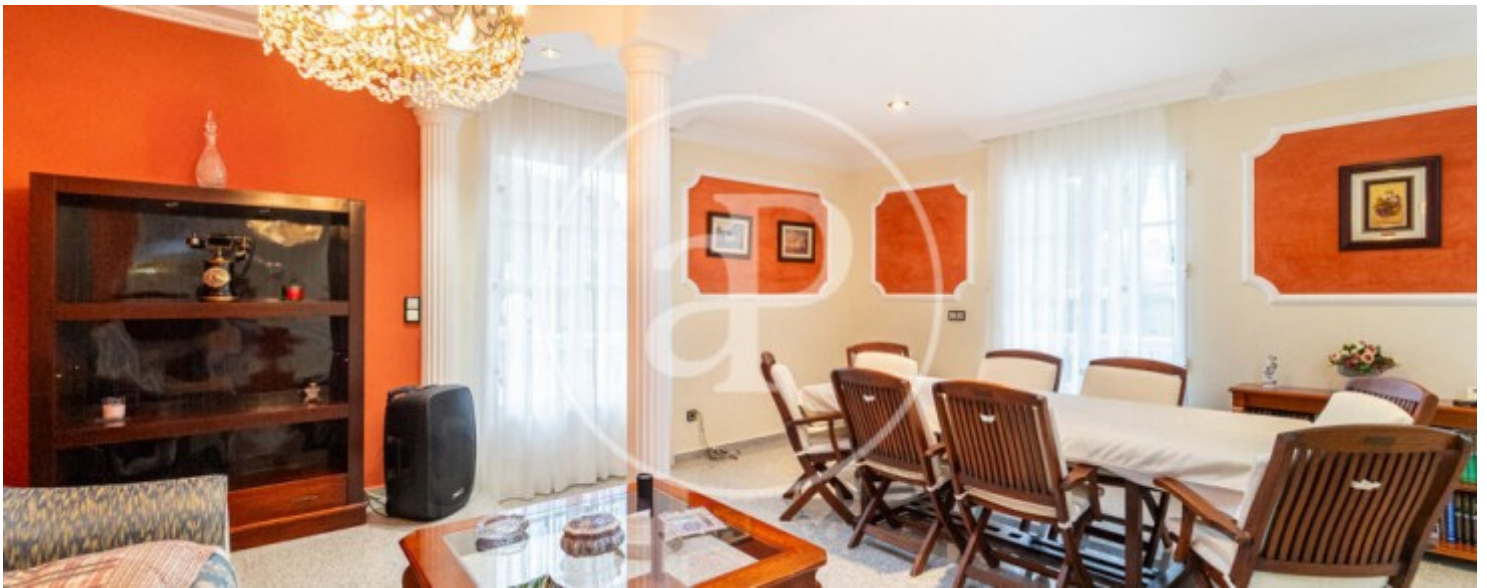
San Vicente del Raspeig, L'Alacantí

REF. VV2605043



San Vicente del Raspeig, L'Alacantí

REF. VV2605043



San Vicente del Raspeig, L'Alacantí

REF. VV2605043



Los datos de cada inmueble no son parte de una oferta o contrato. No debe considerar exactos o factuales las declaraciones hechas por aProperties, verbalmente o por escrito, respecto del inmueble, el estado en que se encuentra o su valor. Las fotografías sólo muestran partes determinadas del inmueble tal y como eran en el momento que se tomaron. Las áreas, dimensiones y las distancias que se proporcionan sólo son aproximadas y deben ser comprobadas por el cliente. Las imágenes generadas por ordenador solo son una indicación de la posible apariencia del inmueble, y pueden cambiar en cualquier momento. La información respecto a un inmueble es susceptible de cambiar en cualquier momento.

Para **más información** o
para concertar una cita

apropertiesvalencia@aproperties.es
Tel: 96 128 59 65
www.aproperties.es