

Encinar de los Reyes, La Moraleja

REF. VMN2502009

# Piso en venta en El Encinar de los Reyes

## Características

- ✓ Vistas
- ✓ Trastero
- ✓ Terraza
- ✓ Ascensor
- ✓ Conserje
- ✓ Calefacción
- ✓ AACC
- ✓ Piscina
- ✓ Vigilancia
- ✓ Tiene parking

Superficie  
**383 m<sup>2</sup>**

Dormitorios  
**4**

Baños  
**4**

Precio

**1.850.000 €**



## Les presentamos este magnífico piso de lujo en El Encinar de los Reyes.

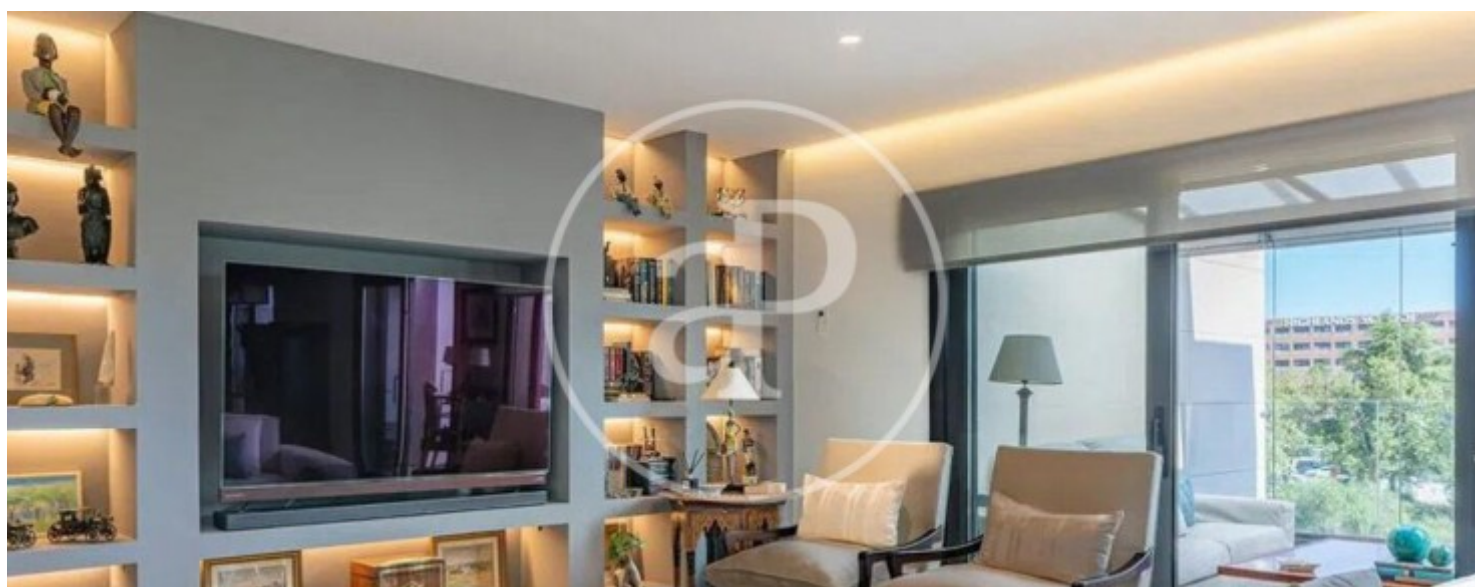
Se trata de un estupendo y luminoso piso de nueva construcción en el que se han incorporado materiales de gran calidad y los últimos avances tecnológicos para conseguir el mayor confort y la mejor calidad de vida. Con 383 m<sup>2</sup> catastrales que se componen de más de 200 m<sup>2</sup> de vivienda y 130 m<sup>2</sup> de terrazas que han sido incorporadas al piso integrándose de manera fantástica con cerramientos de primera calidad con aislamiento térmico y acústico. El ambiente cálido con sus suelos de madera y los colores neutros

transmiten una gran sensación de confort y serenidad, creando espacios acogedores que invitan al relax y a disfrutar de un hogar soñado. Dispone de una distribución muy confortable, se accede por el hall recibidor que nos da paso a través de pasillo al luminoso salón comedor con una magnífica terraza acristalada y con vistas a las zonas comunes. Destacamos su gran salón comedor que ha sido ampliado incorporando lo que en origen era un quinto dormitorio de la casa y también tiene un bonito aseo de invitados. Destacamos su cocina con isla...

**Contacta con nosotros,**  
estaremos encantados de atenderte,  
para ofrecerte más detalles e información.

Encinar de los Reyes, La Moraleja

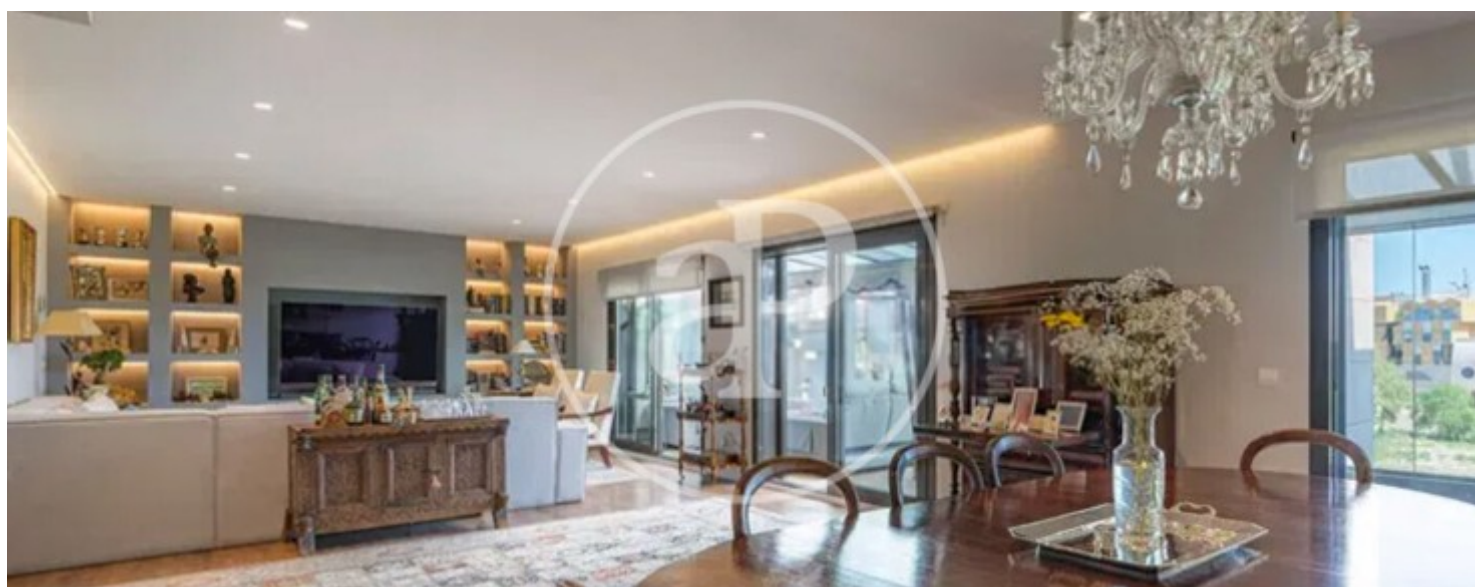
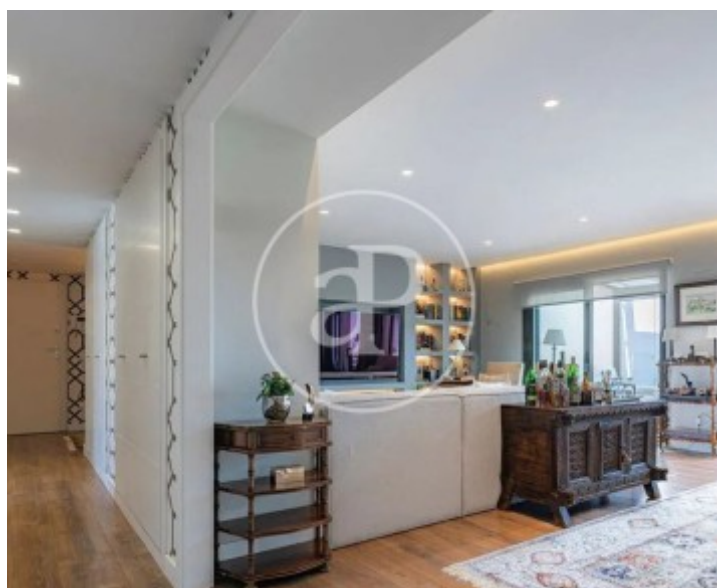
REF. VMN2502009





Encinar de los Reyes, La Moraleja

REF. VMN2502009



Encinar de los Reyes, La Moraleja

REF. VMN2502009

