

Encinar de los Reyes, La Moraleja

REF. VMN2510016

Piso reformado en venta en calle Julio Caro Baroja

Características

- ✓ Vistas
- ✓ Trastero
- ✓ Terraza
- ✓ Piscina
- ✓ Vigilancia
- ✓ Tiene parking
- ✓ Calefacción
- ✓ AACC
- ✓ Patio
- ✓ Ascensor
- ✓ Conserje

Superficie
195 m²

Dormitorios
4

Baños
3



Precio
1.450.000 €

aProperties presenta este exclusivo piso reformado de lujo en El Encinar de los Reyes, una de las zonas residenciales más demandadas del norte de Madrid.

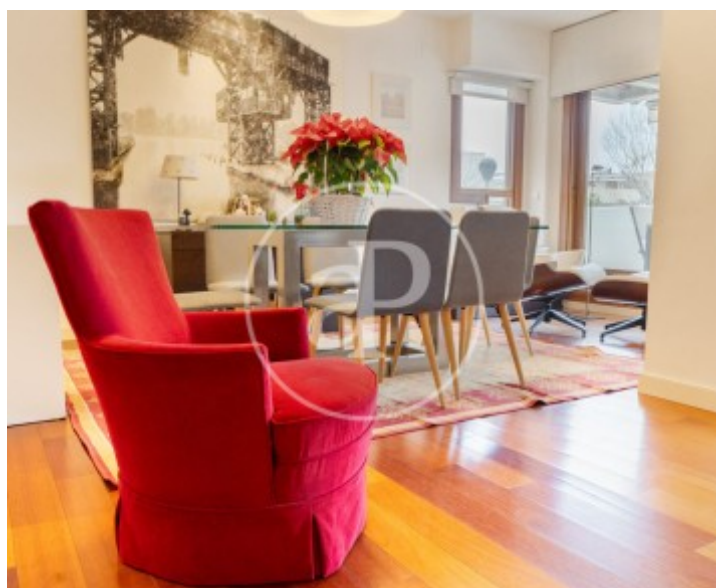
La vivienda se ubica en una urbanización privada con seguridad 24 horas, piscina, pista de pádel y amplias zonas ajardinadas, a escasos metros del Centro Comercial El Encinar. Este piso en El Encinar de los Reyes, completamente reformado y muy luminoso, destaca por su amplio salón-comedor con grandes ventanales, vistas despejadas a los jardines y salida directa a una espectacular terraza de 45 m², ideal para disfrutar de comidas al aire libre, reuniones sociales o momentos de

descanso en un entorno tranquilo y verde. La vivienda cuenta con una cocina moderna, independiente y totalmente equipada, diseñada para ofrecer máxima funcionalidad. Dispone de zona de lavandería independiente y cuarto de servicio con baño, un valor añadido muy demandado en pisos de esta categoría. La zona de descanso se distribuye en tres dormitorios amplios y luminosos, todos ellos con armarios empotrados a medida, y dos baños completos, siendo el dormitorio principal en suite. Entre sus calidades destacan la calefacción individual...

Contacta con nosotros,
estaremos encantados de atenderte,
para ofrecerte más detalles e información.

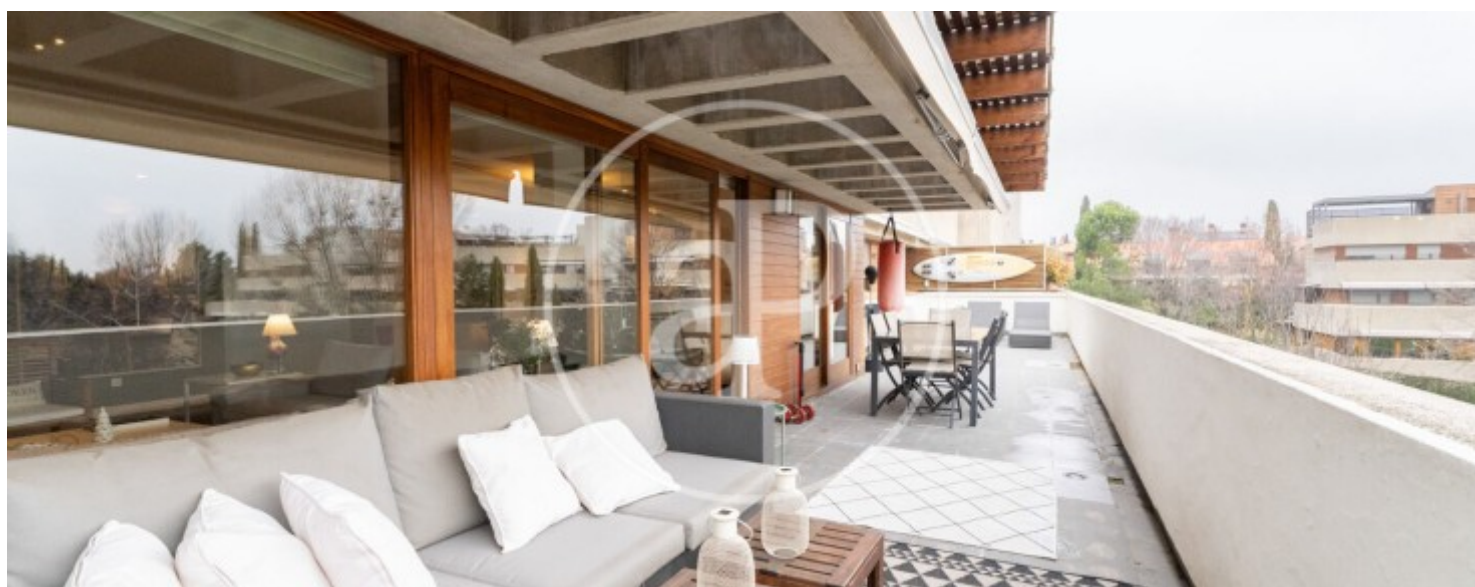
Encinar de los Reyes, La Moraleja

REF. VMN2510016



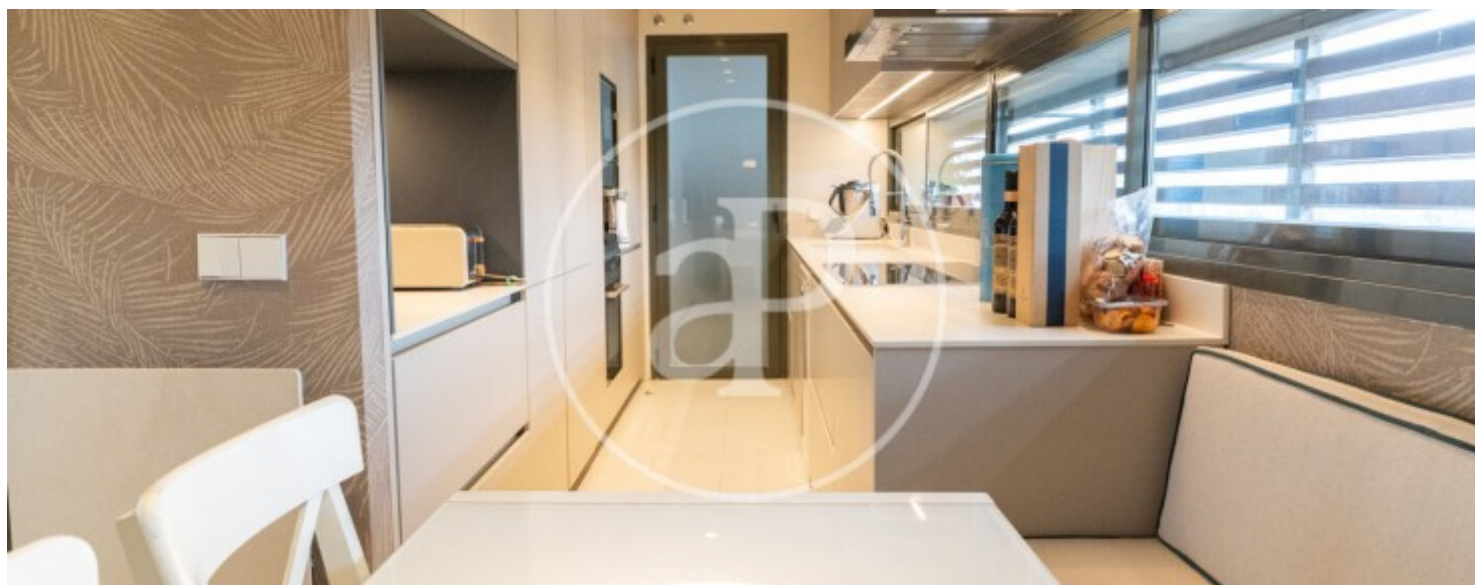
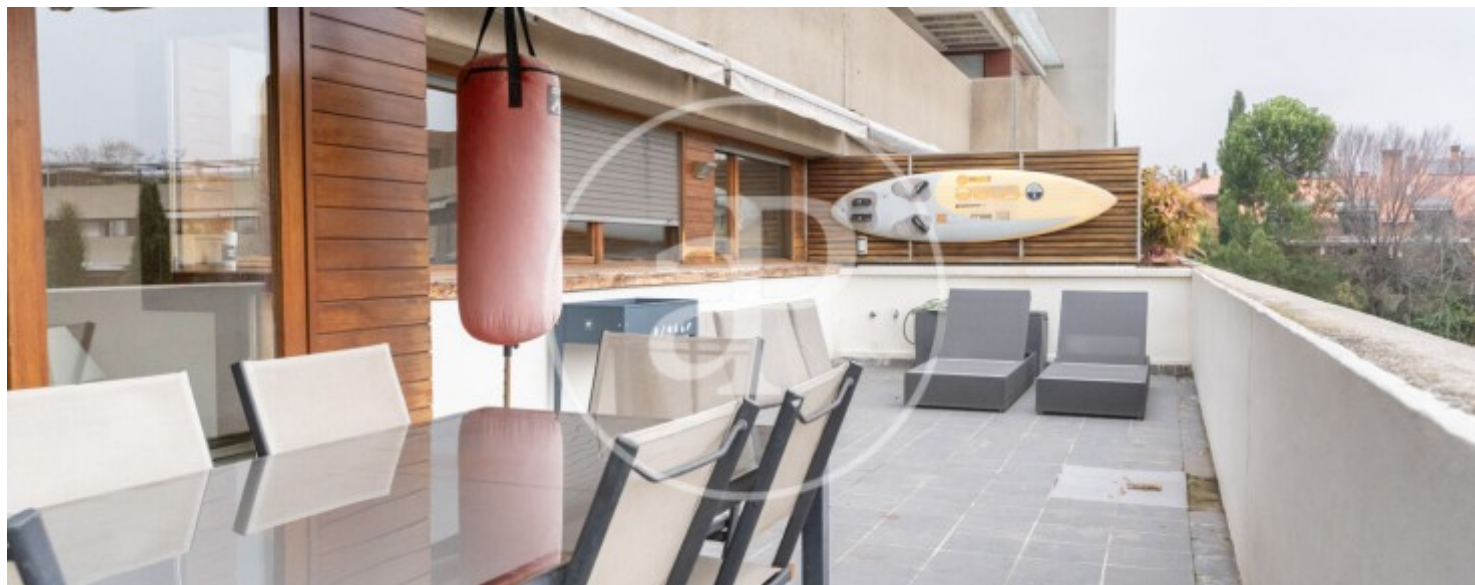
Encinar de los Reyes, La Moraleja

REF. VMN2510016



Encinar de los Reyes, La Moraleja

REF. VMN2510016



Encinar de los Reyes, La Moraleja

REF. VMN2510016



Los datos de cada inmueble no son parte de una oferta o contrato. No debe considerar exactos o factuales las declaraciones hechas por aProperties, verbalmente o por escrito, respecto del inmueble, el estado en que se encuentra o su valor. Las fotografías sólo muestran partes determinadas del inmueble tal y como eran en el momento que se tomaron. Las áreas, dimensiones y las distancias que se proporcionan sólo son aproximadas y deben ser comprobadas por el cliente. Las imágenes generadas por ordenador solo son una indicación de la posible apariencia del inmueble, y pueden cambiar en cualquier momento. La información respecto a un inmueble es susceptible de cambiar en cualquier momento.

Para **más información** o
para concertar una cita

apropertiesmadrid@aproperties.es
Tel: 91 800 54 65
www.aproperties.es