

Encinar de los Reyes, La Moraleja

REF. VMN2504001

# Chalet adosado en venta en el Encinar de los Reyes

## Características

- ✓ Vistas
- ✓ Trastero
- ✓ Terraza
- ✓ Piscina
- ✓ Conserje
- ✓ Calefacción
- ✓ AACC
- ✓ Patio
- ✓ Vigilancia
- ✓ Tiene parking

Superficie  
**307 m<sup>2</sup>**

Parcela  
**196 m<sup>2</sup>**

Dormitorios  
**4**

Baños  
**3**

Precio  
**1.650.000 €**



AProperties tiene el placer de ofrecerle esta espléndida vivienda adosada de aproximadamente 307 m<sup>2</sup> que cuenta con 4 habitaciones, ubicada en una prestigiosa comunidad privada con una localización excepcional en El Encinar de los Reyes. Al acceder por la planta principal, nos recibe un elegante vestíbulo de entrada. En esta planta encontramos una cocina funcional con gran potencial de renovación, un aseo para invitados y un amplio salón-comedor presidido por una acogedora chimenea. Los grandes ventanales proporcionan abundante luz natural y conectan directamente con el jardín particular a través de una terraza cubierta, perfecta para disfrutar de momentos únicos de convivencia en un entorno relajante. Primera Planta: La zona de descanso se

compone de tres confortables dormitorios: el dormitorio principal incluye baño privado y balcón, mientras que los otros dos dormitorios comparten un baño completo en la misma planta. Planta Ático: Un espacioso altillo ofrece múltiples posibilidades de uso: sala de estar adicional, área de entretenimiento, oficina o cualquier función que se adapte a las necesidades de la familia. Planta Inferior: En el nivel sótano se encuentra un dormitorio de servicio con baño propio, área de lavandería y acceso directo al garaje...

**Contacta con nosotros,**  
estaremos encantados de atenderte,  
para ofrecerte más detalles e información.

Encinar de los Reyes, La Moraleja

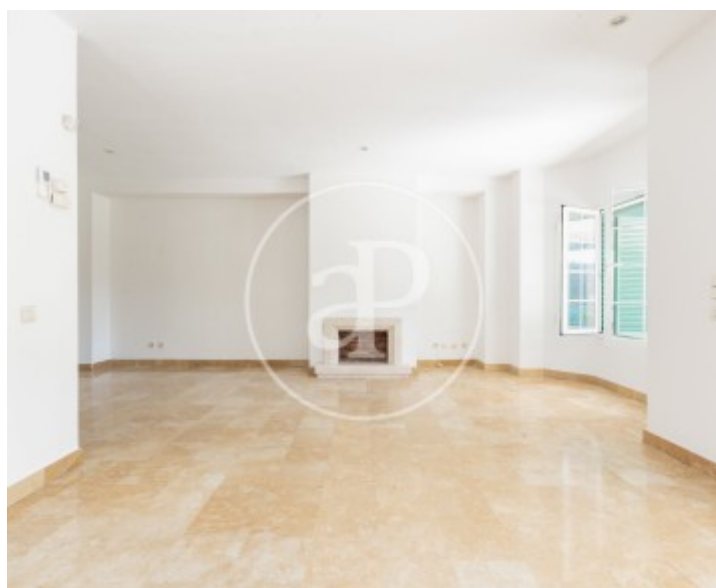
REF. VMN2504001





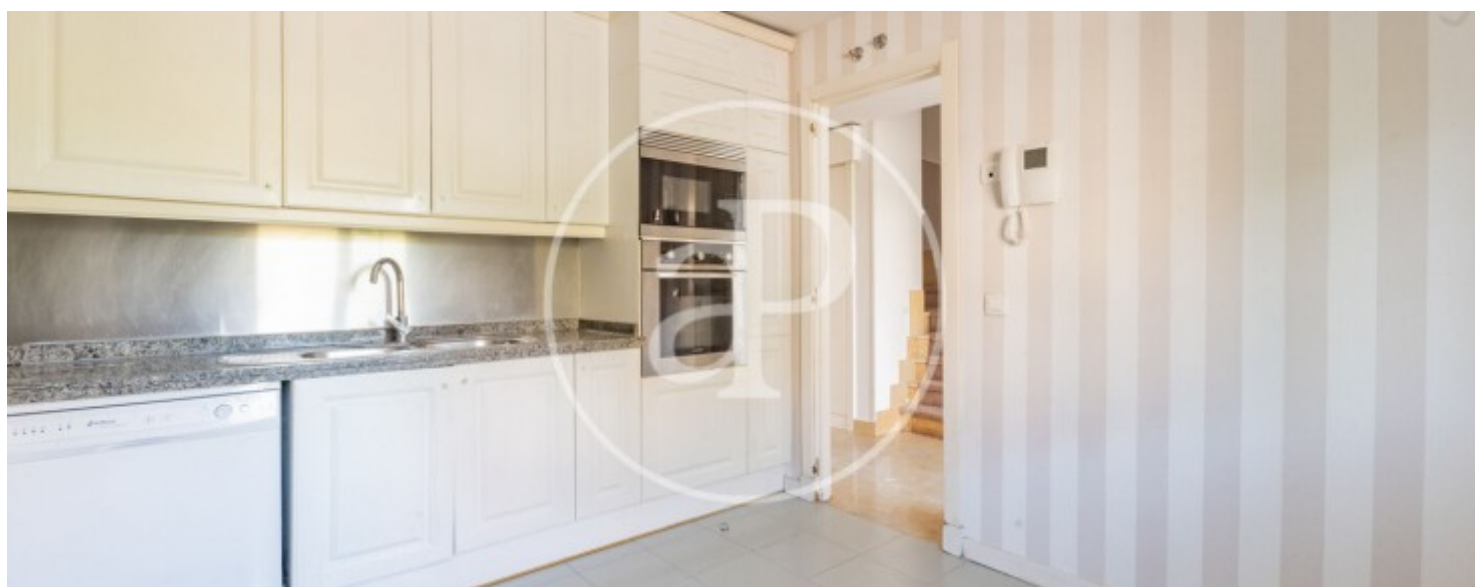
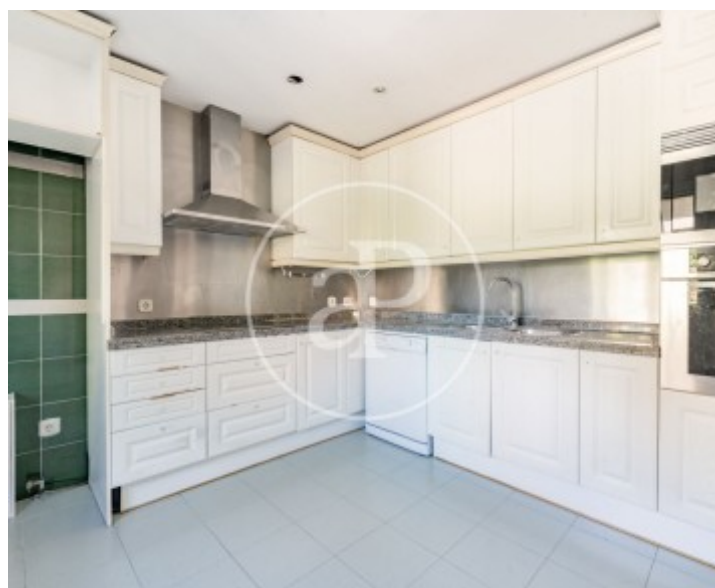
Encinar de los Reyes, La Moraleja

REF. VMN2504001



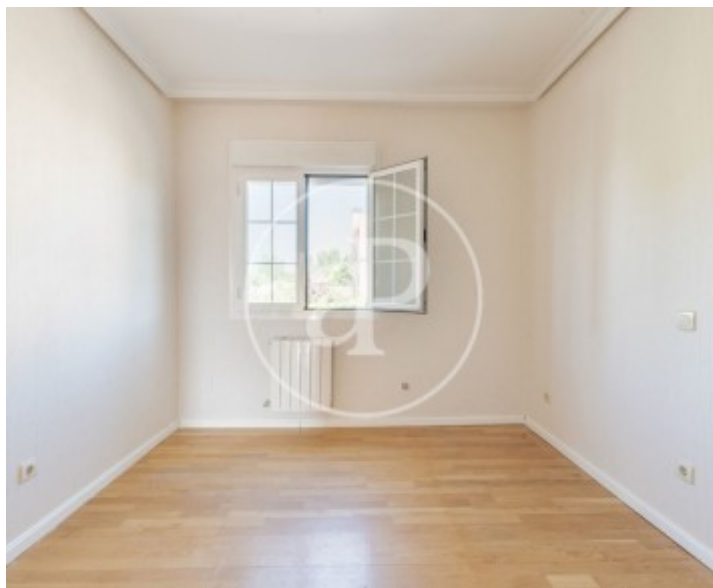
Encinar de los Reyes, La Moraleja

REF. VMN2504001



Encinar de los Reyes, La Moraleja

REF. VMN2504001



Los datos de cada inmueble no son parte de una oferta o contrato. No debe considerar exactos o factuales las declaraciones hechas por aProperties, verbalmente o por escrito, respecto del inmueble, el estado en que se encuentra o su valor. Las fotografías sólo muestran partes determinadas del inmueble tal y como eran en el momento que se tomaron. Las áreas, dimensiones y las distancias que se proporcionan sólo son aproximadas y deben ser comprobadas por el cliente. Las imágenes generadas por ordenador solo son una indicación de la posible apariencia del inmueble, y pueden cambiar en cualquier momento. La información respecto a un inmueble es susceptible de cambiar en cualquier momento.

Para **más información** o  
para concertar una cita

[apropertiesmadrid@aproperties.es](mailto:apropertiesmadrid@aproperties.es)  
Tel: 91 800 54 65  
[www.aproperties.es](http://www.aproperties.es)