

Encinar de los Reyes, La Moraleja

REF. VMN2412002

Piso en venta en Encinar de Los Reyes

Características

- ✓ Vistas
- ✓ Trastero
- ✓ Terraza
- ✓ Piscina
- ✓ Ascensor
- ✓ Conserje
- ✓ Calefacción
- ✓ AACC
- ✓ Patio
- ✓ Gimnasio
- ✓ Vigilancia
- ✓ Tiene parking

Precio
1.760.000 €

Superficie
276 m²

Dormitorios
5

Baños
5



Magnífica vivienda de obra nueva de 2020 que destaca por sus buenisimas calidades y acabados.

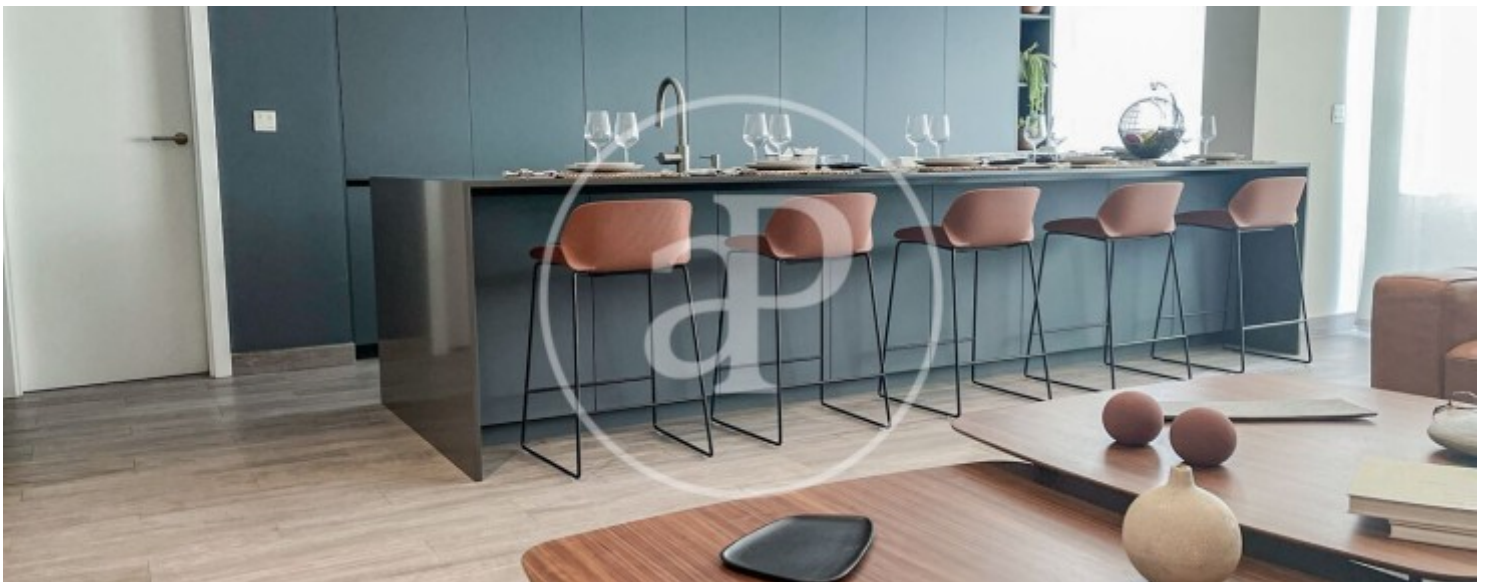
Ubicada en una de las más prestigiosas urbanizaciones del Encinar de los Reyes, se trata de una tercera planta que puede asemejarse a una planta ático ya que encima no tiene más terrazas. Esta vivienda tiene el privilegio de formar parte de una bonita y cuidada comunidad de tan solo 32 viviendas, y de disponer de una maravillosa terraza de 16m² desde la que se pueden disfrutar unas bonitas y relajantes vistas y unos atardeceres inolvidables. Se accede al inmueble por el vestíbulo, que nos recibe con armarios empotrados y un aseo d

e cortesía. A mano izquierda, nos encontramos con el amplio y luminoso salón-comedor de 32m² y la cocina integrada con su correspondiente isla, todo ello con un diseño moderno y con los mejores electrodomésticos del mercado. La cocina conecta con el dormitorio de servicio que cuenta con baño propio y tendedero. A mano derecha, nos adentramos a la zona de noche del inmueble, que cuenta con 3 amplios dormitorios de más de 13m², todos ellos con grandes armarios empotrados, y que comparten 2 baños completos de buen tamaño. Todas las...

Contacta con nosotros,
estaremos encantados de atenderte,
para ofrecerte más detalles e información.

Encinar de los Reyes, La Moraleja

REF. VMN2412002



Encinar de los Reyes, La Moraleja

REF. VMN2412002



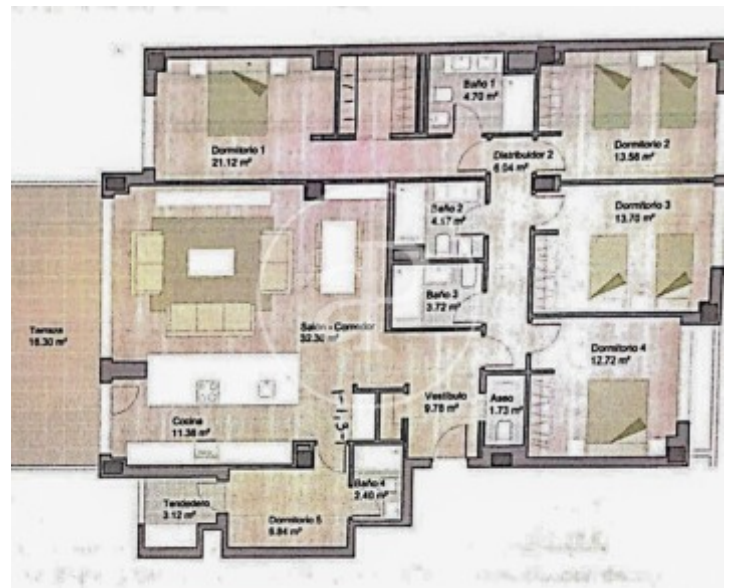
Los datos de cada inmueble no son parte de una oferta o contrato. No debe considerar exactos o factuales las declaraciones hechas por aProperties, verbalmente o por escrito, respecto del inmueble, el estado en que se encuentra o su valor. Las fotografías sólo muestran partes determinadas del inmueble tal y como eran en el momento que se tomaron. Las áreas, dimensiones y las distancias que se proporcionan sólo son aproximadas y deben ser comprobadas por el cliente. Las imágenes generadas por ordenador solo son una indicación de la posible apariencia del inmueble, y pueden cambiar en cualquier momento. La información respecto a un inmueble es susceptible de cambiar en cualquier momento.

Para **más información** o
para concertar una cita

apropertiesmadrid@aproperties.es
Tel: 91 800 54 65
www.aproperties.es

Encinar de los Reyes, La Moraleja

REF. VMN2412002



Los datos de cada inmueble no son parte de una oferta o contrato. No debe considerar exactos o factuales las declaraciones hechas por aProperties, verbalmente o por escrito, respecto del inmueble, el estado en que se encuentra o su valor. Las fotografías sólo muestran partes determinadas del inmueble tal y como eran en el momento que se tomaron. Las áreas, dimensiones y las distancias que se proporcionan sólo son aproximadas y deben ser comprobadas por el cliente. Las imágenes generadas por ordenador solo son una indicación de la posible apariencia del inmueble, y pueden cambiar en cualquier momento. La información respecto a un inmueble es susceptible de cambiar en cualquier momento.

Para **más información** o
para concertar una cita

apropertiesmadrid@aproperties.es
Tel: 91 800 54 65
www.aproperties.es