

Encinar de los Reyes, La Moraleja

REF. VMN2406001

Ático en El Encinar de los Reyes

Características

- ✓ Vistas
- ✓ Trastero
- ✓ Terraza
- ✓ Piscina
- ✓ Vigilancia
- ✓ Tiene parking
- ✓ Calefacción
- ✓ AACC
- ✓ Patio
- ✓ Ascensor
- ✓ Conserje

Superficie
233 m²

Dormitorios
3

Baños
3



Precio
1.195.000 €

Descubre este ático dúplex muy luminoso en una de las mejores urbanizaciones de EL Encinar de los Reyes con piscina, pistas de pádel y parque infantil.

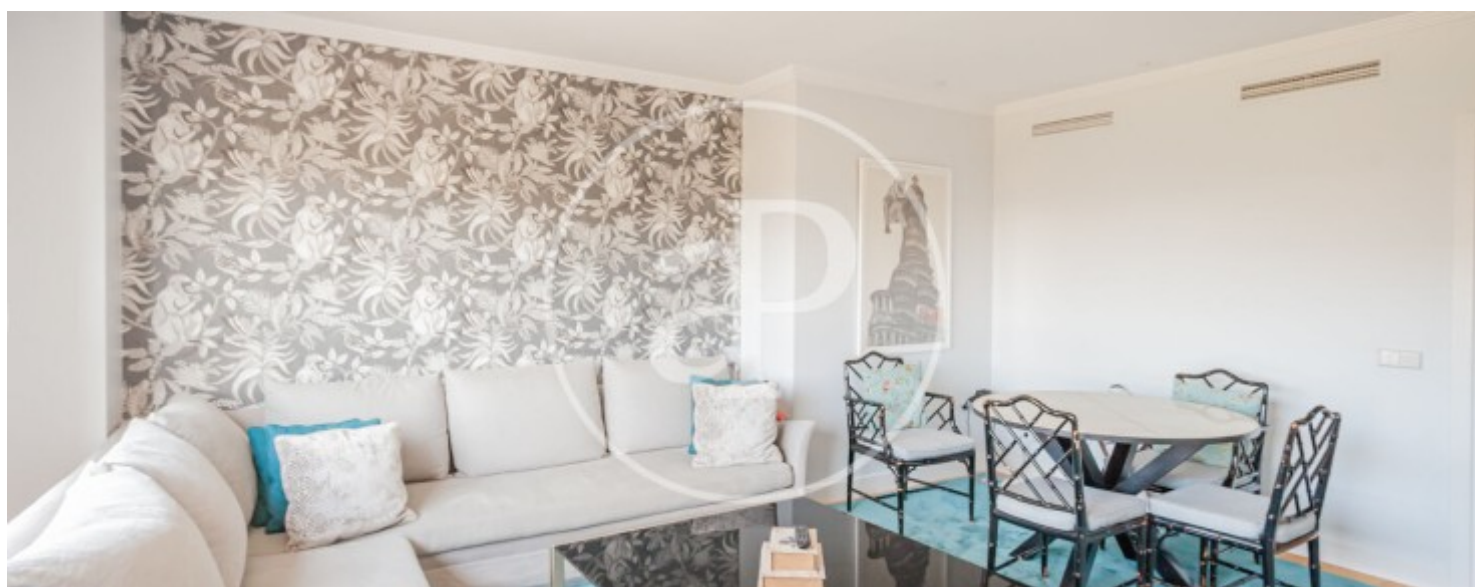
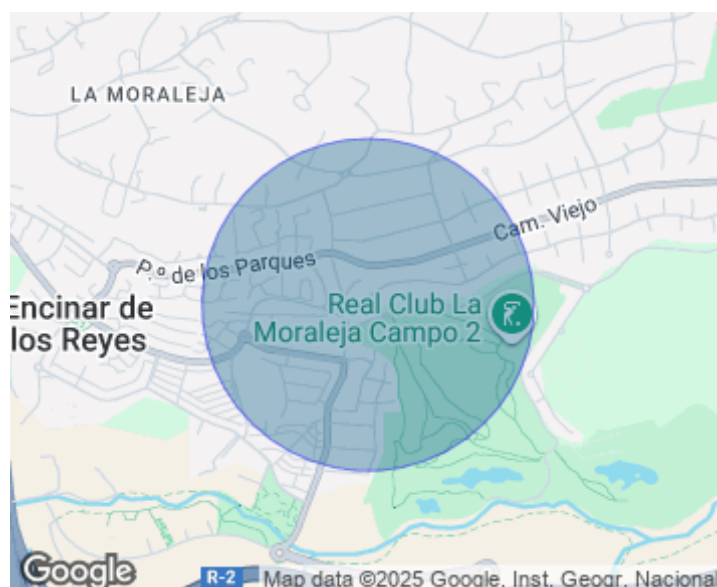
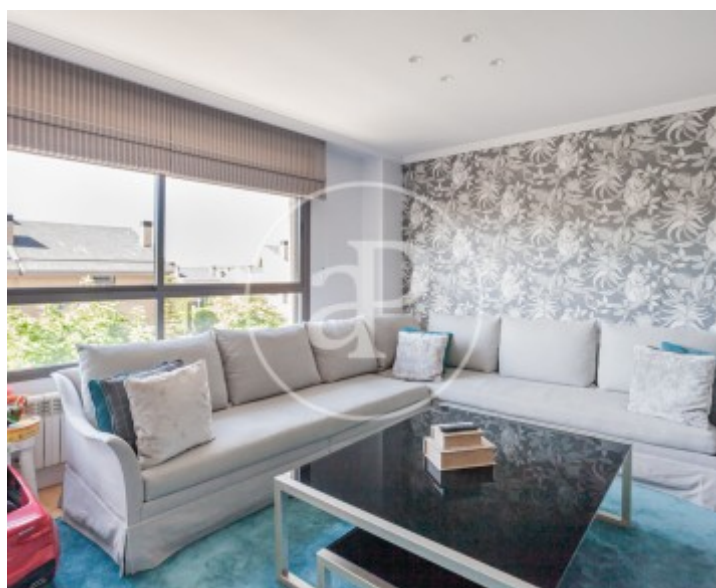
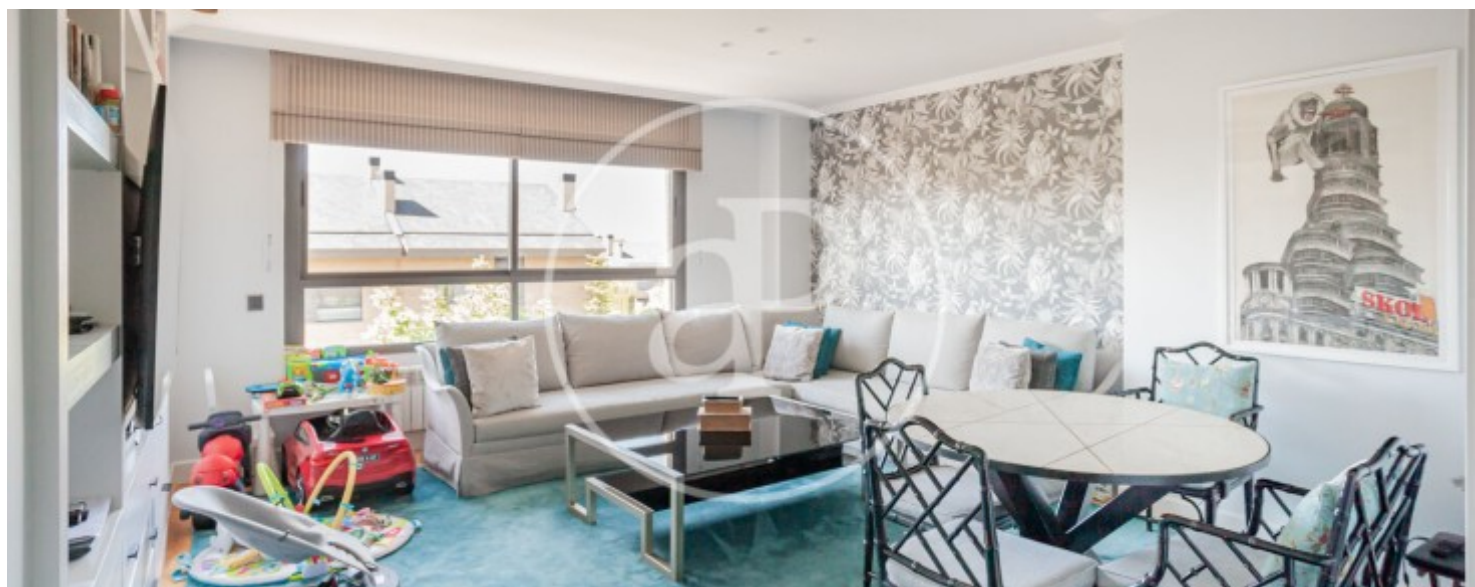
El ático cuenta con tres dormitorios y un despacho que podría ser el cuarto dormitorio y tres baños completos. La vivienda cuenta con 233 m² según catastro y se distribuye de la siguiente manera. En la planta baja encontramos un amplio recibidor, 2 habitaciones, uno de ellos con baño en suite y otro baño completo, salón comedor con una magnífica luz y cocina totalmente amueblada con office y zona de lavado independiente. En la

planta superior encontramos el dormitorio principal con baño en suite y vestidor y un despacho que tiene salida a la terraza. El aire acondicionado es por conductos y la calefacción individual por radiadores de gas natural. La urbanización cuenta con seguridad 24h, piscina de adultos, piscina infantil, parque infantil, dos pistas de pádel, sala de comunidad y amplias zonas verdes. Seguridad las 24 horas y dos entradas a la urbanización, una peatonal y otra vehicular En el precio están incluidas dos amplias plazas de garaje y un t...

Contacta con nosotros,
estaremos encantados de atenderte,
para ofrecerte más detalles e información.

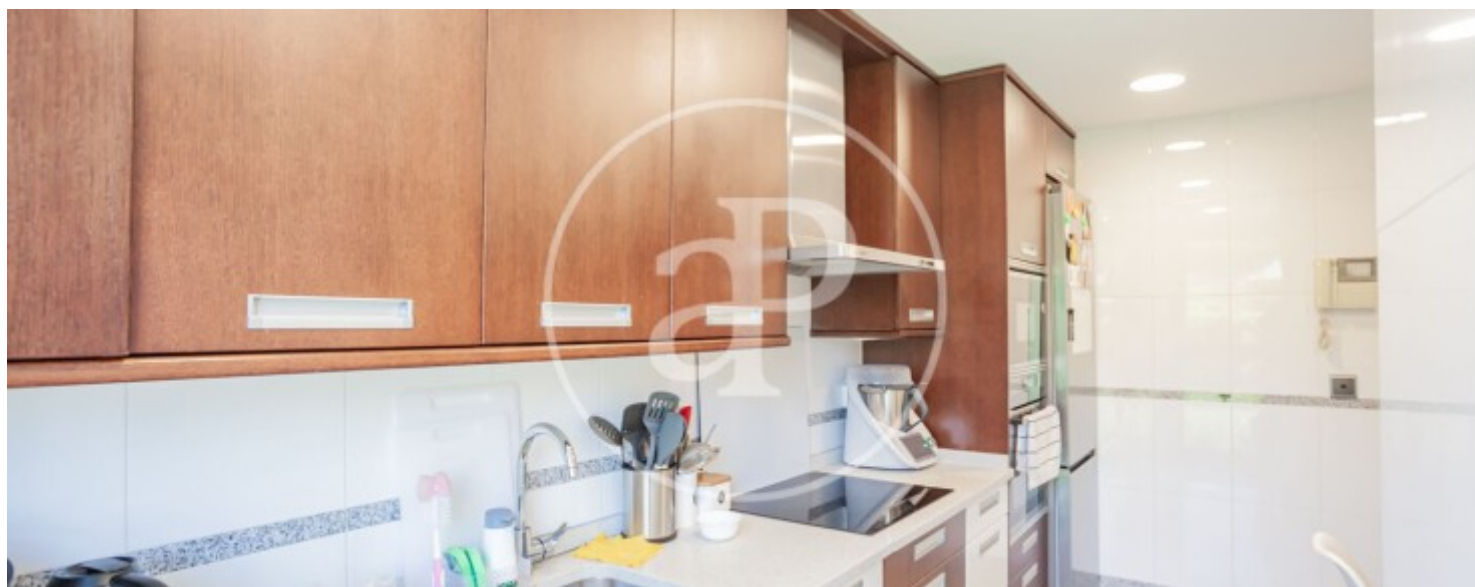
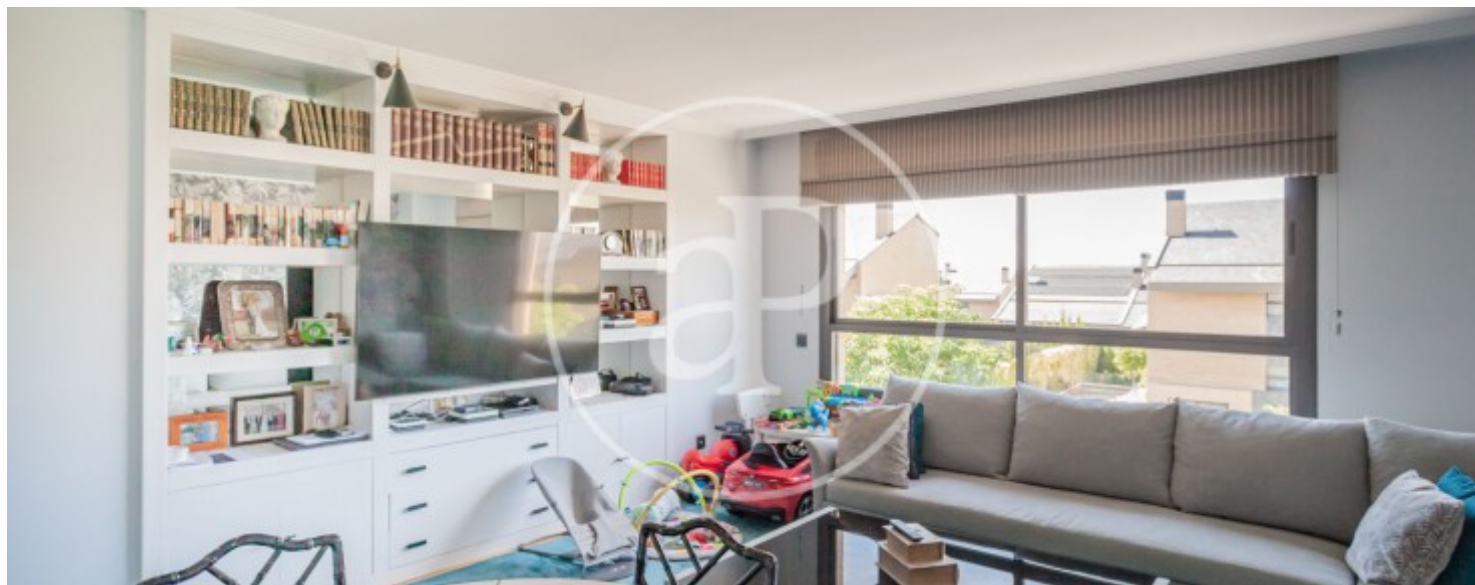
Encinar de los Reyes, La Moraleja

REF. VMN2406001



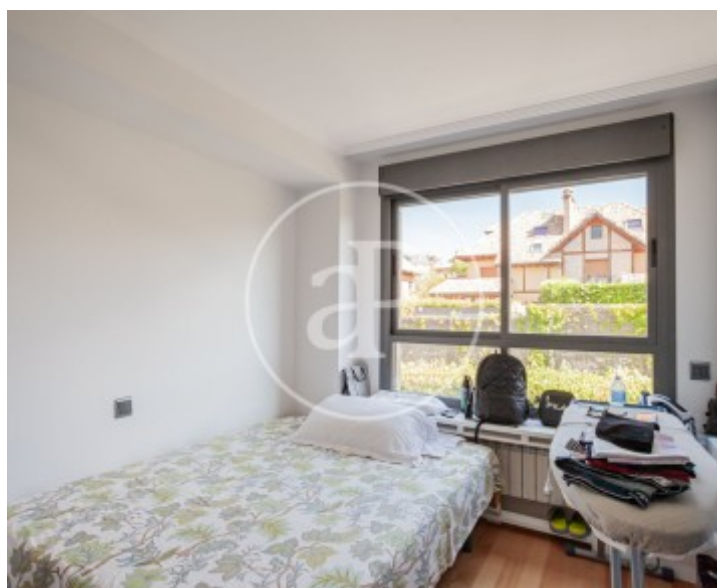
Encinar de los Reyes, La Moraleja

REF. VMN2406001



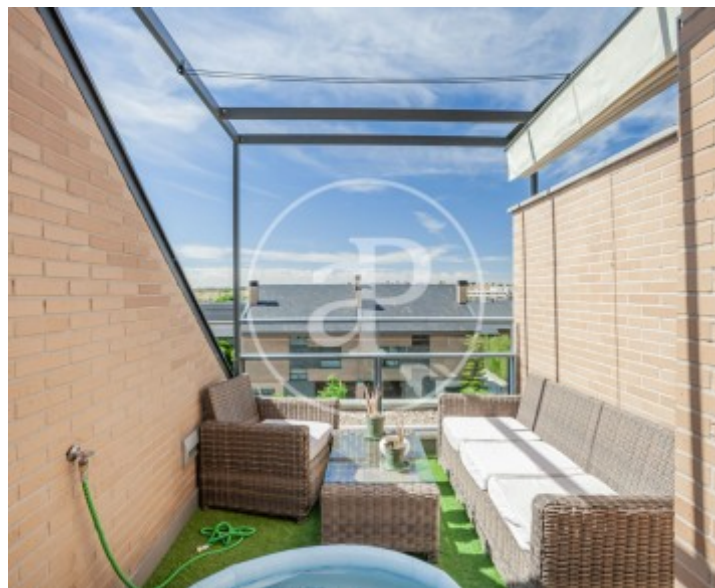
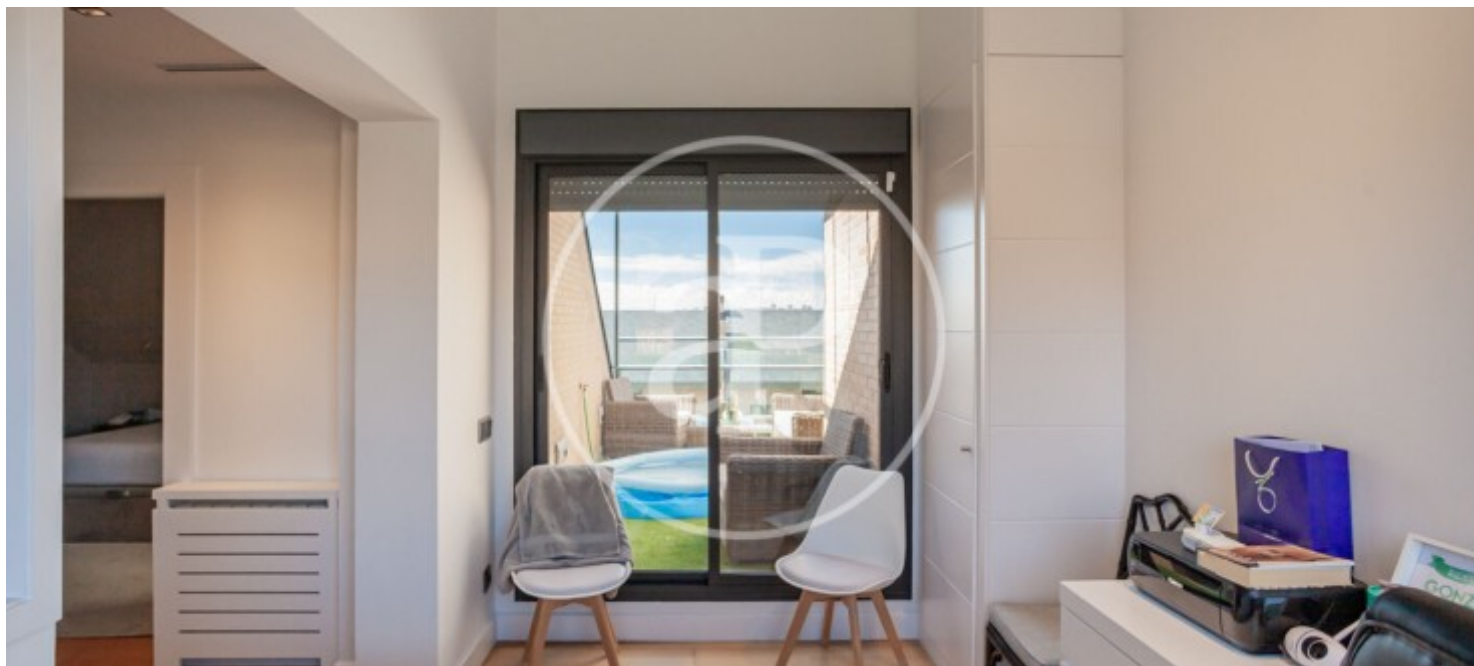
Encinar de los Reyes, La Moraleja

REF. VMN2406001



Encinar de los Reyes, La Moraleja

REF. VMN2406001



Los datos de cada inmueble no son parte de una oferta o contrato. No debe considerar exactos o factuales las declaraciones hechas por aProperties, verbalmente o por escrito, respecto del inmueble, el estado en que se encuentra o su valor. Las fotografías sólo muestran partes determinadas del inmueble tal y como eran en el momento que se tomaron. Las áreas, dimensiones y las distancias que se proporcionan sólo son aproximadas y deben ser comprobadas por el cliente. Las imágenes generadas por ordenador solo son una indicación de la posible apariencia del inmueble, y pueden cambiar en cualquier momento. La información respecto a un inmueble es susceptible de cambiar en cualquier momento.

Para **más información** o
para concertar una cita

apropertiesmadrid@aproperties.es
Tel: 91 800 54 65
www.aproperties.es