

Encinar de los Reyes, La Moraleja

REF. VMN2506010

Ático dúplex en venta en Encinar de los Reyes

Características

- ✓ Vistas
- ✓ Calefacción
- ✓ Amueblado
- ✓ Trastero
- ✓ AACC
- ✓ Terraza
- ✓ Patio
- ✓ Piscina
- ✓ Ascensor
- ✓ Vigilancia
- ✓ Conserje
- ✓ Tiene parking

Superficie
185 m²

Dormitorios
4

Baños
3



Precio
1.480.000 €

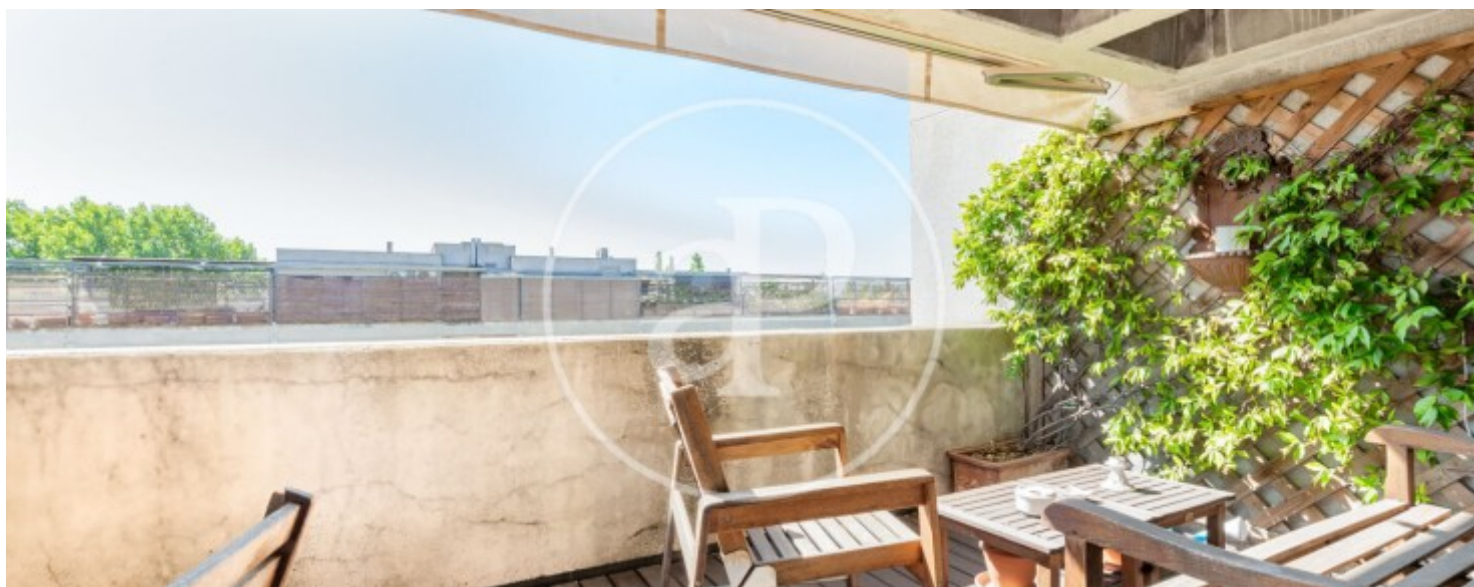
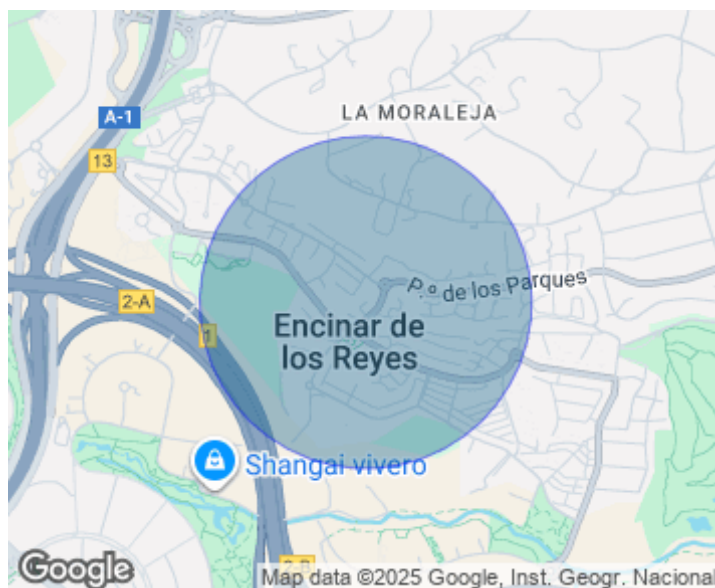
Con una superficie de 185 m2 contruidos segun catastro, una terraza de 17 m2 y otra terraza en duplex de 82m2, esta magnífica vivienda ofrece un diseño que maximiza la luz natural y las vistas incomparables al Encinar de los Reyes. Se encuentra en una de las urbanizaciones más prestigiosas del Encinar de los Reyes, ubicada a 5 minutos andando del cc El Encinar y rodeada de 50.000 m2 de jardines, en una calle silenciosa y reservada. La vivienda dispone de 4 amplios dormitorios- con la posibilidad de crear un quinto según las necesidades- y 3 baños completos (uno en suite). Destaca especialmente que dos de los baños fueron completamente reformados en 2020, garantizando modernidad y funcionalidad. La terraza ático puede cerrarse para añadir

otras habitaciones. El hogar cuenta con una cocina independiente con office complementada por un práctico lavadero. Los armarios empotrados distribuidos por toda la casa maximizan el espacio de almacenamiento. El confort está garantizado con aire acondicionado por conductos y suelo radiante, asegurando la temperatura perfecta en todas las estaciones. Incluye 2 plazas de garaje y trastero. La urbanización cerrada ofrece vigilancia 24 horas, piscina de adultos e infantil, 2 pistas de pádel, salón comunitario y jardines en una parcela de 50.000m²....

Contacta con nosotros,
estaremos encantados de atenderte,
para ofrecerte más detalles e información.

Encinar de los Reyes, La Moraleja

REF. VMN2506010



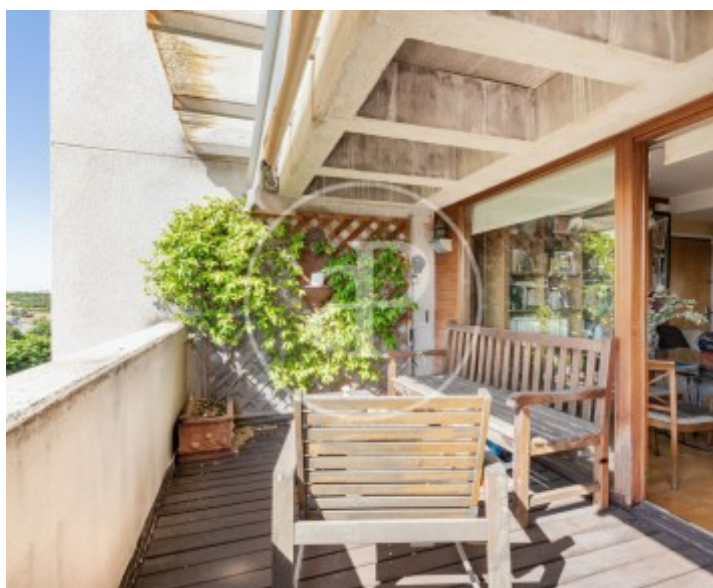
Encinar de los Reyes, La Moraleja

REF. VMN2506010



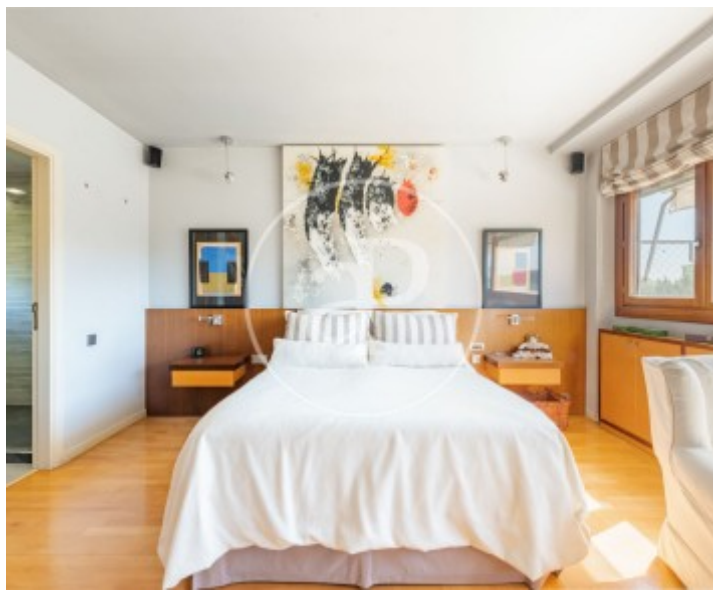
Encinar de los Reyes, La Moraleja

REF. VMN2506010



Encinar de los Reyes, La Moraleja

REF. VMN2506010



Los datos de cada inmueble no son parte de una oferta o contrato. No debe considerar exactos o factuales las declaraciones hechas por aProperties, verbalmente o por escrito, respecto del inmueble, el estado en que se encuentra o su valor. Las fotografías sólo muestran partes determinadas del inmueble tal y como eran en el momento que se tomaron. Las áreas, dimensiones y las distancias que se proporcionan sólo son aproximadas y deben ser comprobadas por el cliente. Las imágenes generadas por ordenador solo son una indicación de la posible apariencia del inmueble, y pueden cambiar en cualquier momento. La información respecto a un inmueble es susceptible de cambiar en cualquier momento.

Para **más información** o
para concertar una cita

apropertiesmadrid@aproperties.es
Tel: 91 800 54 65
www.aproperties.es