

El Soto de la Moraleja, La Moraleja

REF. VMN2501007

Dúplex en venta en el Soto de la Moraleja

Características

- ✓ Vistas
- ✓ AACC
- ✓ Piscina
- ✓ Conserje
- ✓ Calefacción
- ✓ Patio
- ✓ Vigilancia
- ✓ Tiene parking

Superficie
106 m²

Dormitorio
1

Baños
2

Precio
750.000 €



Aproproperties les presenta piso dúplex en una tranquila urbanización del Soto de la Moraleja, muy cerca de la zona de colegios, con piscina y conserje.

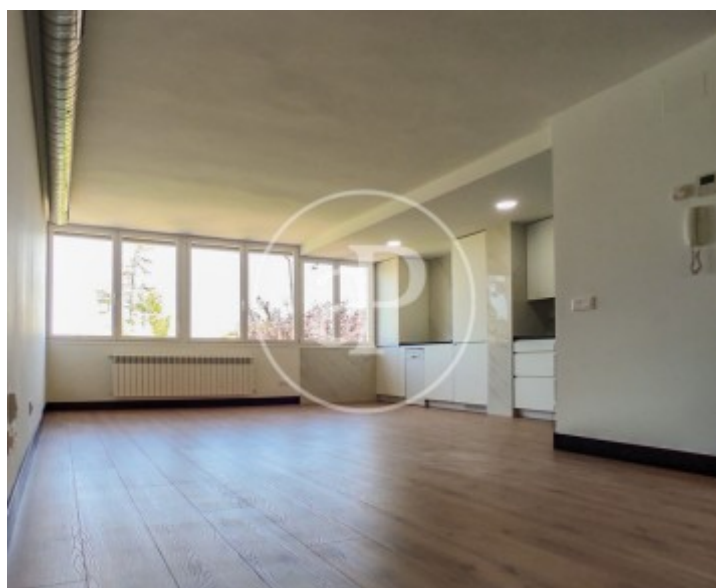
Reformado con gusto y en un estado impecable, esta vivienda está lista para convertirse en su nuevo hogar. En la planta baja, encontrará un amplio salón de 45 m² con doble orientación, lo que garantiza luminosidad durante todo el día y unas vistas únicas. Además, cuenta con un aseo de cortesía y una cocina moderna y funcional, equipada con un práctico tendedero. En la planta superior, se sitúa el dormitorio principal, con un

generoso baño en suite, diseñado para ofrecer el máximo confort y privacidad. Aire acondicionado y calefacción de gas natural. Una plaza de garaje. Trastero. Esta propiedad es ideal para quienes buscan calidad de vida en un entorno privilegiado, con zonas verdes, tranquilidad y todos los servicios al alcance. El prestigioso barrio del Soto, colindante con la Moraleja, es un entorno residencial exclusivo que te ofrece tranquilidad sin renunciar a la comodidad de estar cerca de la ciudad. El Soto y la Moraleja son sinónimos de calidad de vida, con un estilo...

Contacta con nosotros,
estaremos encantados de atenderte,
para ofrecerte más detalles e información.

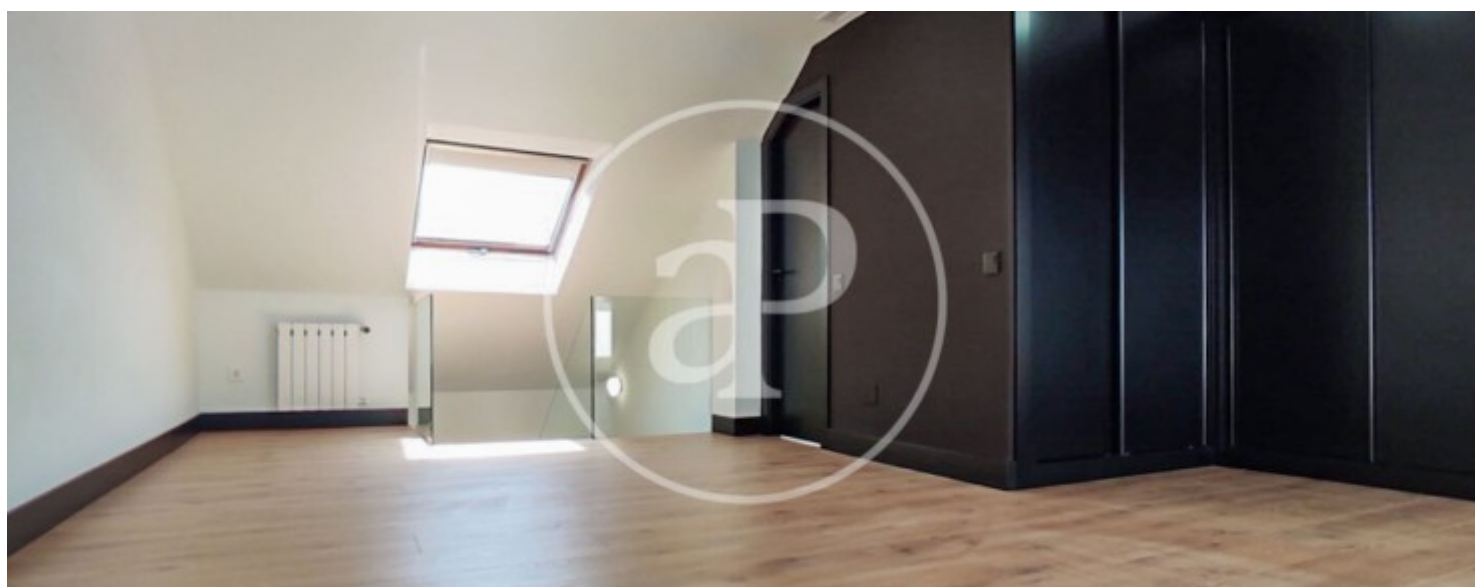
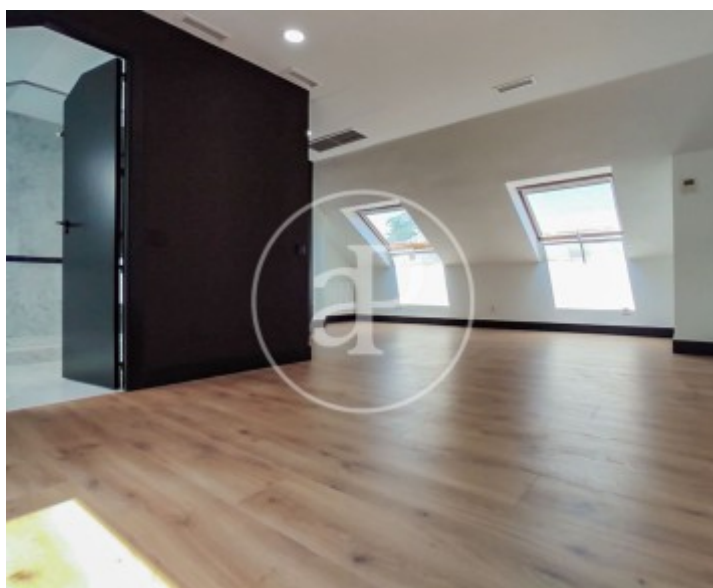
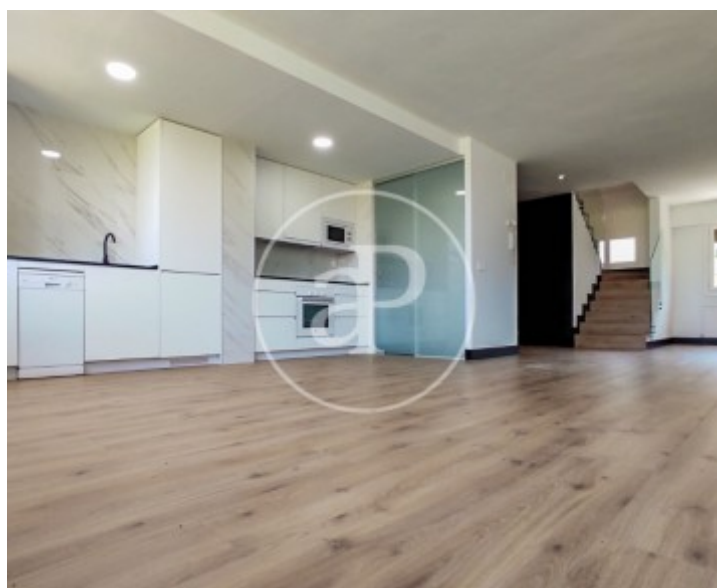
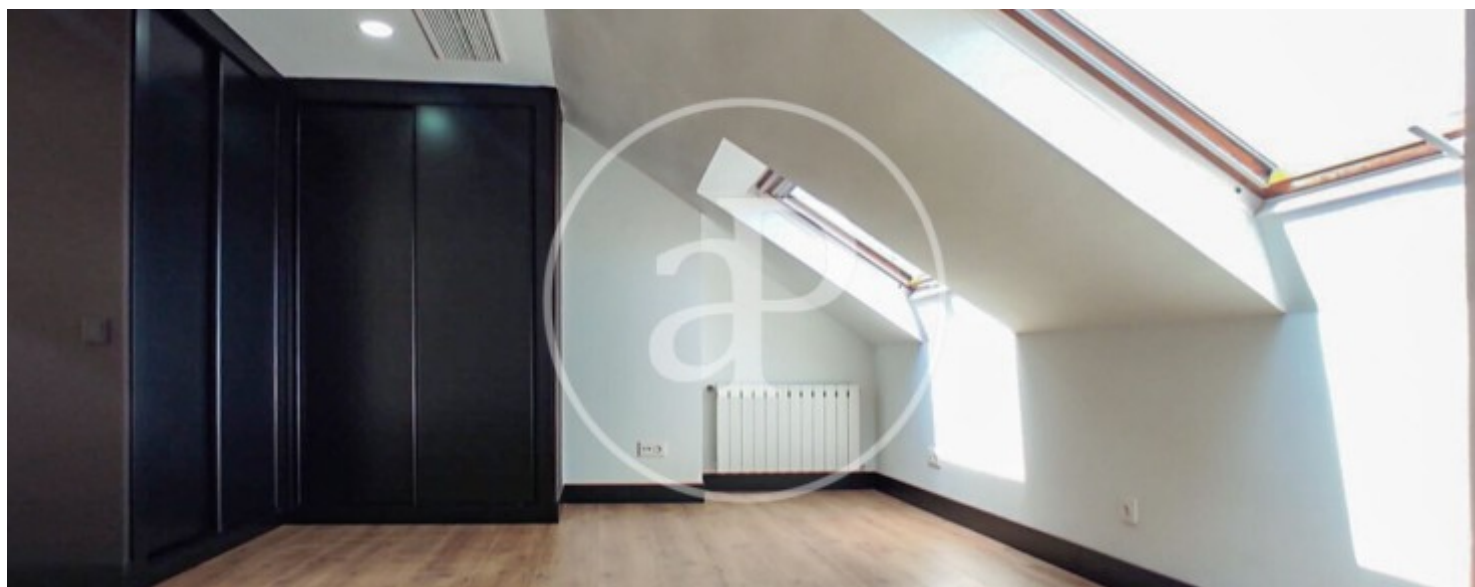
El Soto de la Moraleja, La Moraleja

REF. VMN2501007



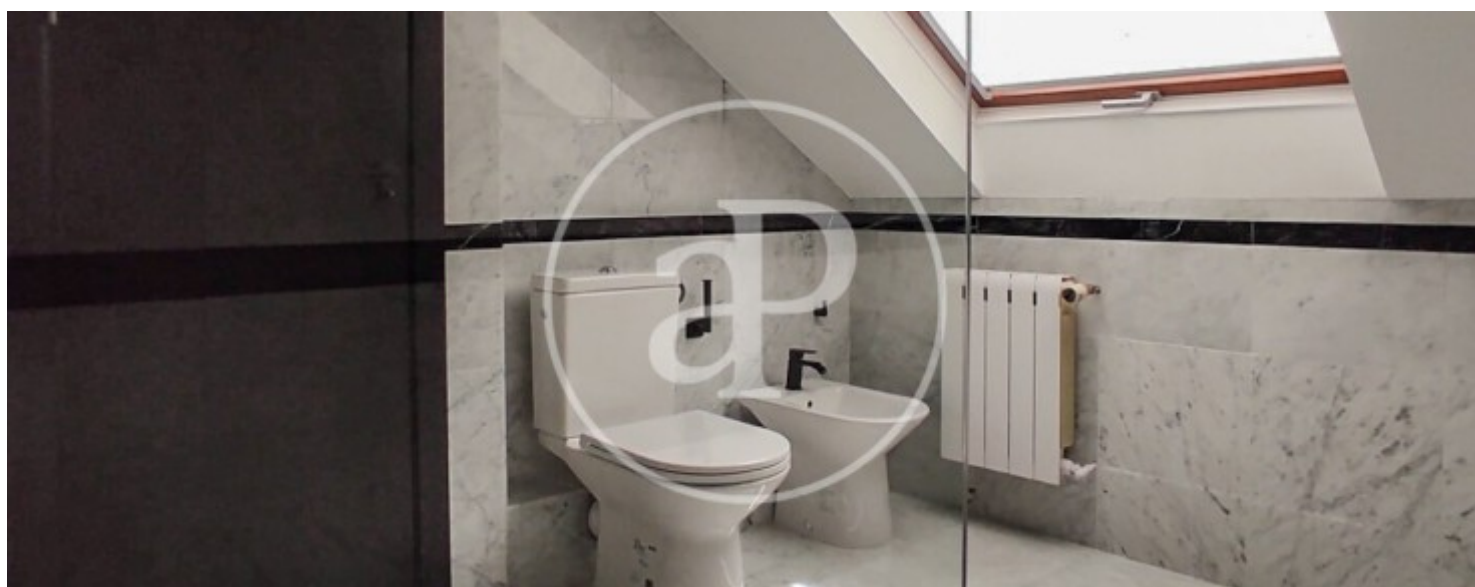
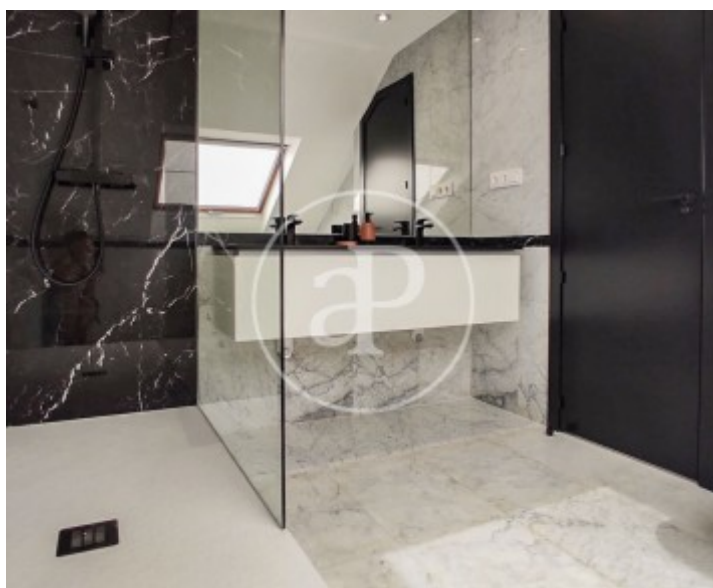
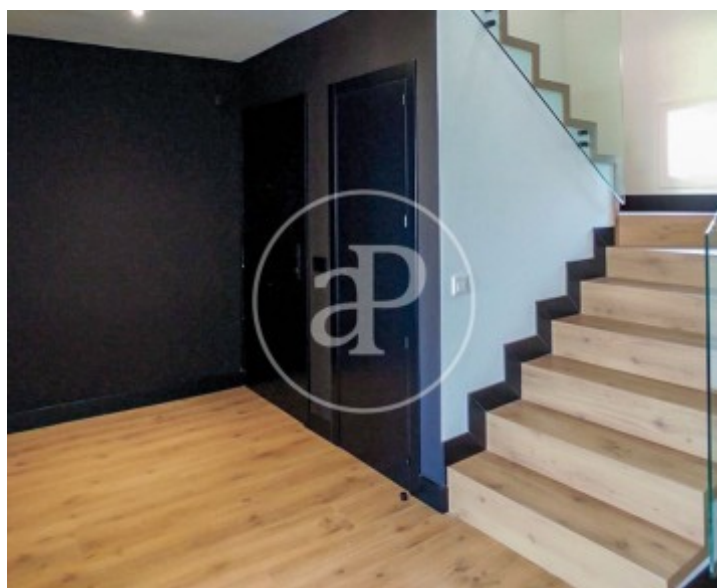
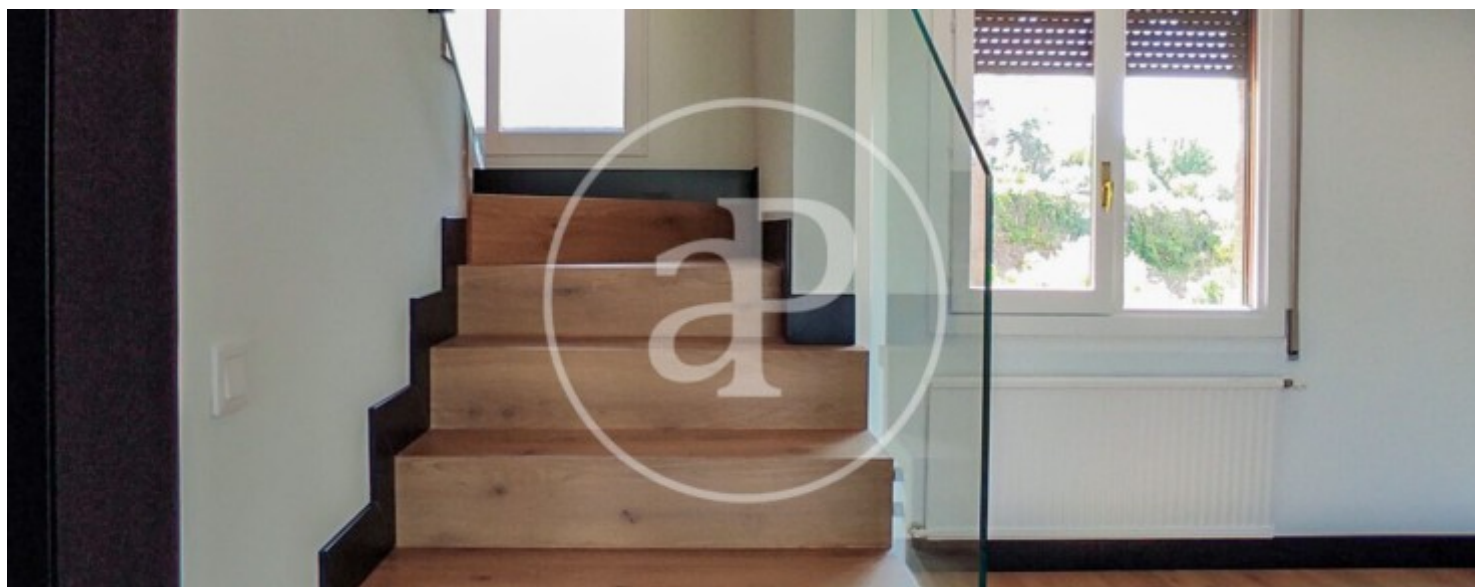
El Soto de la Moraleja, La Moraleja

REF. VMN2501007



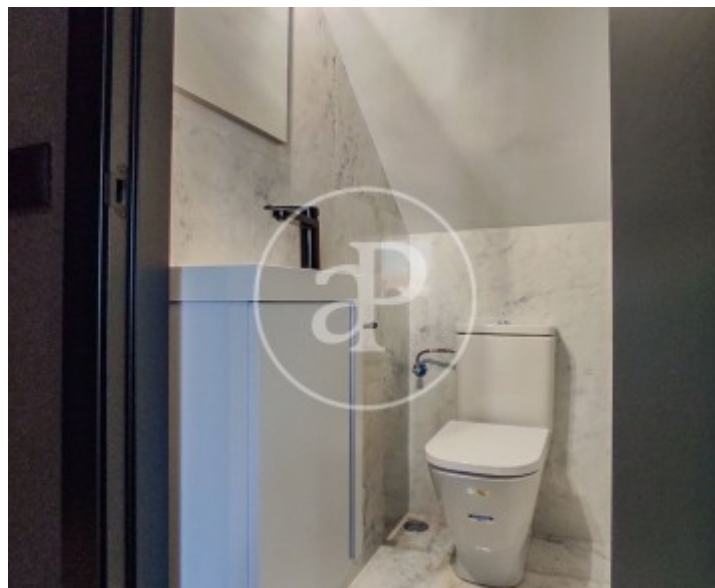
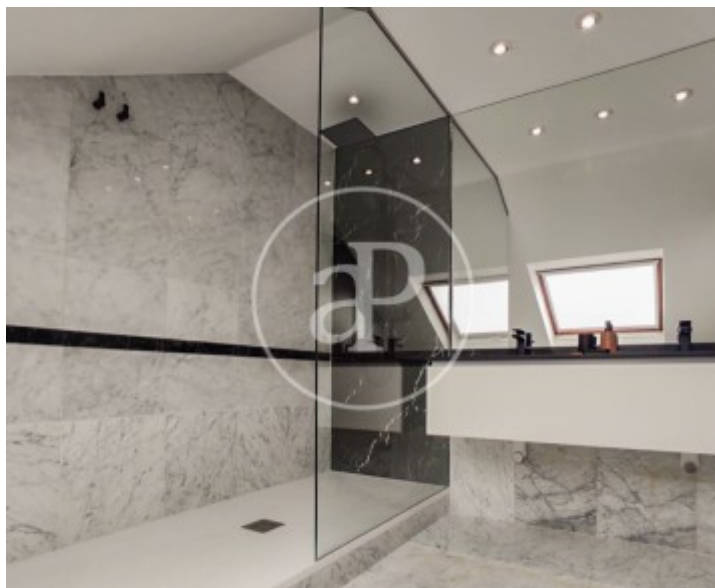
El Soto de la Moraleja, La Moraleja

REF. VMN2501007



El Soto de la Moraleja, La Moraleja

REF. VMN2501007



Los datos de cada inmueble no son parte de una oferta o contrato. No debe considerar exactos o factuales las declaraciones hechas por aProperties, verbalmente o por escrito, respecto del inmueble, el estado en que se encuentra o su valor. Las fotografías sólo muestran partes determinadas del inmueble tal y como eran en el momento que se tomaron. Las áreas, dimensiones y las distancias que se proporcionan sólo son aproximadas y deben ser comprobadas por el cliente. Las imágenes generadas por ordenador solo son una indicación de la posible apariencia del inmueble, y pueden cambiar en cualquier momento. La información respecto a un inmueble es susceptible de cambiar en cualquier momento.

Para **más información** o
para concertar una cita

apropertiesmadrid@aproperties.es
Tel: 91 800 54 65
www.aproperties.es