

El Soto de la Moraleja, La Moraleja

REF. VMN2606003

Chalet adosado en venta en el Soto de la Moraleja

Características

- ✓ Vistas
- ✓ Trastero
- ✓ Piscina
- ✓ Tiene parking
- ✓ Calefacción
- ✓ Patio
- ✓ Gimnasio

Precio

2.290.000 €

Superficie
310 m²

Dormitorios
5

Baños
5



Aproproperties vende exclusivo chalet adosado de 310 m² completamente reformado, con un diseño contemporáneo, funcional y cuidado al máximo detalle.

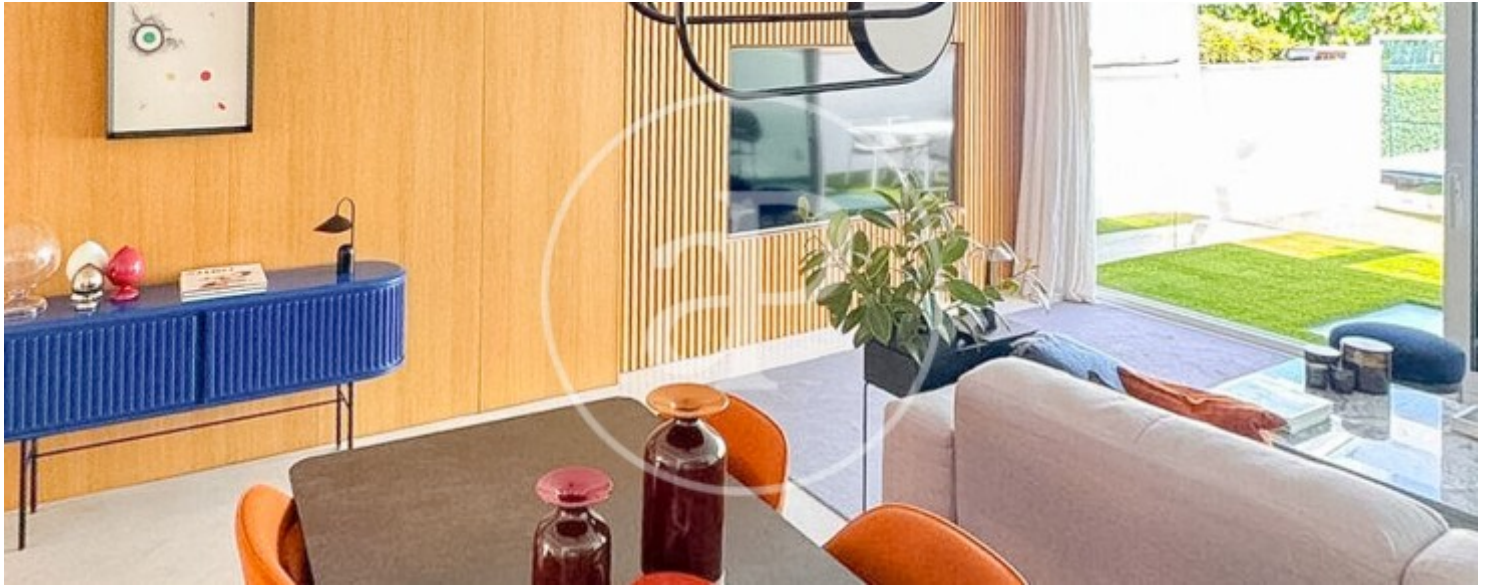
La vivienda ha sido renovada integralmente tanto a nivel estructural como de instalaciones, incorporando materiales de alta calidad y soluciones de máxima eficiencia: fontanería y electricidad nuevas, suelos de microcemento, escaleras de hormigón visto, sistema de aerotermia con suelo radiante y refrescante, paneles solares y un modelo energético 100% eléctrico orientado al autoconsumo. Dispone además de red WIFI Mesh con cobertura en todas las plantas,

persianas automáticas de seguridad, grifería Paffoni, etc. Uno de sus grandes atractivos son sus vistas completamente despejadas y la excelente privacidad que ofrece, al no contar con vecinos enfrente, lo que aporta una sensación de amplitud, luz y tranquilidad poco habitual. La vivienda cuenta con 5 dormitorios, 3 de ellos en suite, 5 baños y 2 amplios salones, distribuidos de la siguiente manera: En la planta principal encontramos un espacioso y luminoso salón-comedor, con grandes ventanales y salida directa al jardín privado, una elegante cocina...

Contacta con nosotros,
estaremos encantados de atenderte,
para ofrecerte más detalles e información.

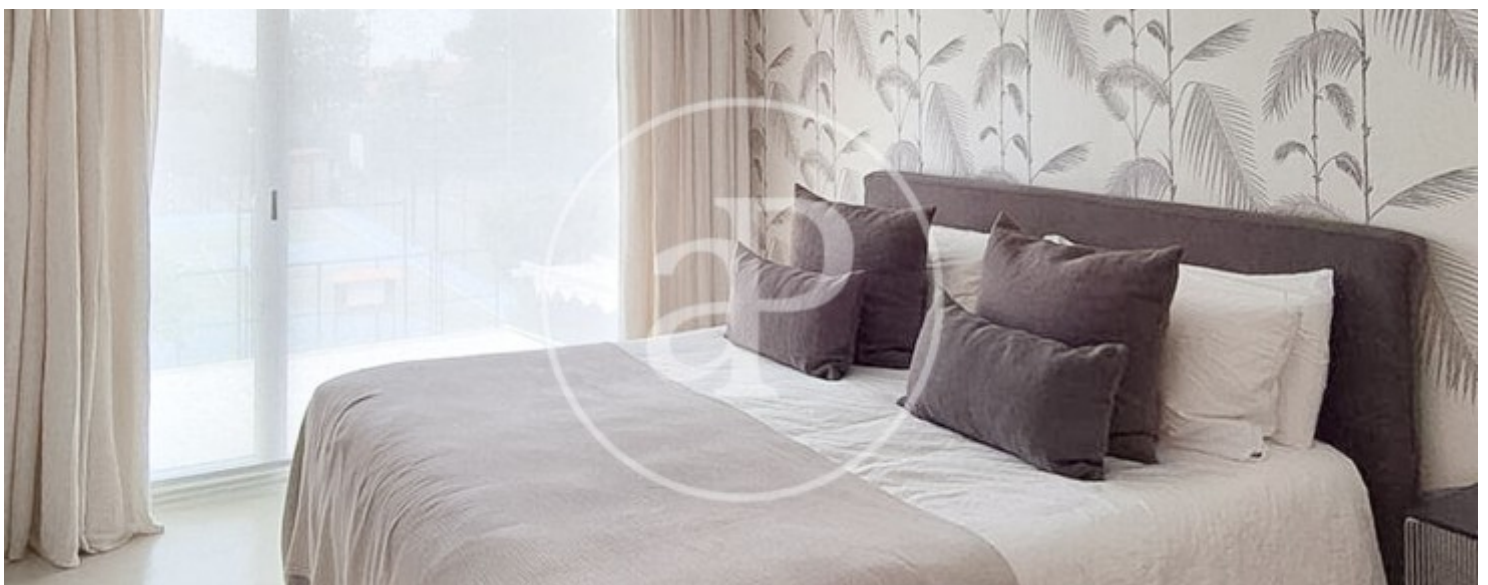
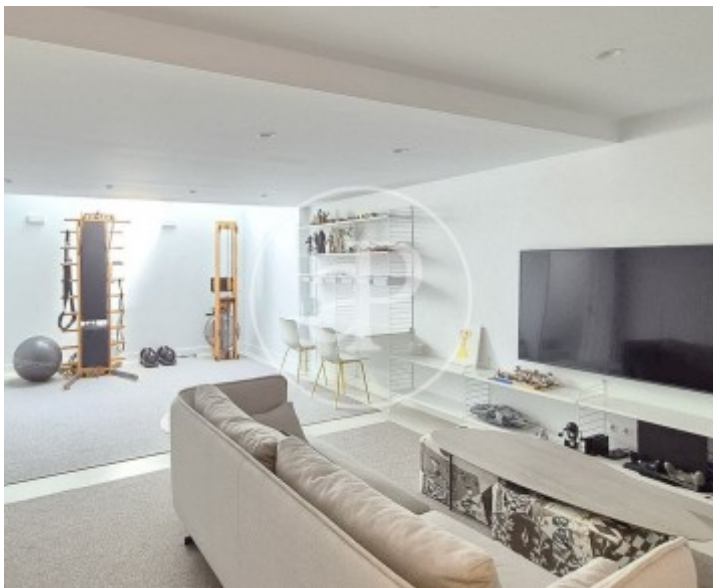
El Soto de la Moraleja, La Moraleja

REF. VMN2606003



El Soto de la Moraleja, La Moraleja

REF. VMN2606003



El Soto de la Moraleja, La Moraleja

REF. VMN2606003



El Soto de la Moraleja, La Moraleja

REF. VMN2606003



Los datos de cada inmueble no son parte de una oferta o contrato. No debe considerar exactos o factuales las declaraciones hechas por aProperties, verbalmente o por escrito, respecto del inmueble, el estado en que se encuentra o su valor. Las fotografías sólo muestran partes determinadas del inmueble tal y como eran en el momento que se tomaron. Las áreas, dimensiones y las distancias que se proporcionan sólo son aproximadas y deben ser comprobadas por el cliente. Las imágenes generadas por ordenador solo son una indicación de la posible apariencia del inmueble, y pueden cambiar en cualquier momento. La información respecto a un inmueble es susceptible de cambiar en cualquier momento.

Para **más información** o
para concertar una cita

apropertiesmadrid@aproperties.es
Tel: 91 800 54 65
www.aproperties.es