

El Soto de la Moraleja, La Moraleja

REF. VMN2501001

Chalet en venta en el Soto de La Moraleja

Características

Superficie
303 m²

Parcela
333 m²

Dormitorios
5

Baños
5

- ✓ Vistas
- ✓ Trastero
- ✓ Terraza
- ✓ Piscina
- ✓ Tiene parking
- ✓ Calefacción
- ✓ AACC
- ✓ Patio
- ✓ Conserje

Precio

2.250.000 €



Aproproperties presenta este chalet independiente en urbanización cerrada de lujo en el Soto de la Moraleja, próximo a zonas comerciales y colegios.

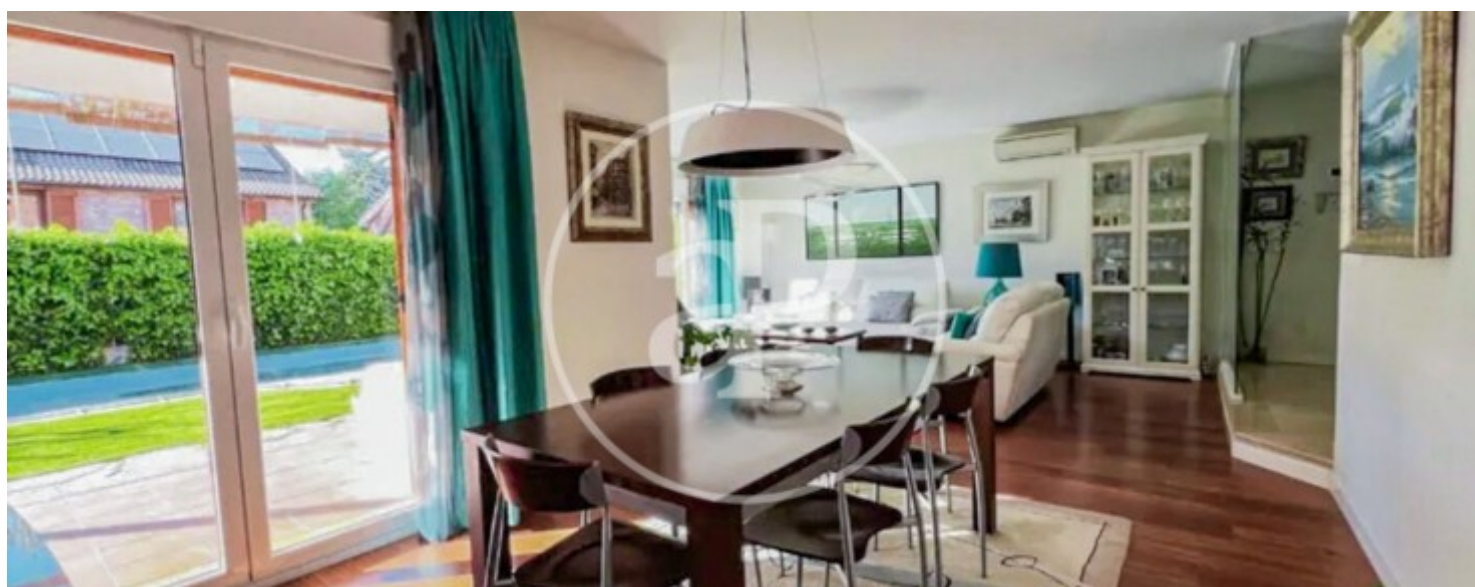
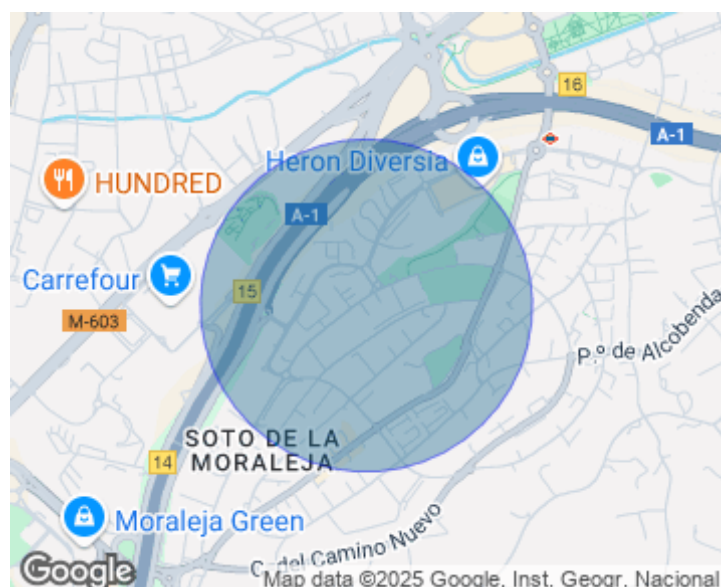
La casa cuenta con 303 m² construidos en 3 plantas sobre una parcela de 333 m² con jardín privado con piscina. La distribución es excelente, hall de entrada dando acceso a un amplio y luminoso salón - comedor con acceso directo al jardín. Cocina independiente con office, baño de cortesía y luminosa sala de estar con vistas a la entrada principal. En la primera planta dos habitaciones con sus baños completos en suite y habitación principal de grandes

ventanales con vistas a la piscina y baño en suite. En la planta sótano, amplio salón polivalente con amplios armarios, baño completo, habitación de servicio con ventanas con luz natural y acceso al garaje de la vivienda. La vivienda cuenta con paneles solares (energía fotovoltaica) El prestigioso barrio del Soto, colindante con la Moraleja, es un entorno residencial exclusivo que te ofrece tranquilidad sin renunciar a la comodidad de estar cerca de la ciudad. El Soto y la Moraleja son sinónimos de calidad de vida, con un estilo de vida...

Contacta con nosotros,
estaremos encantados de atenderte,
para ofrecerte más detalles e información.

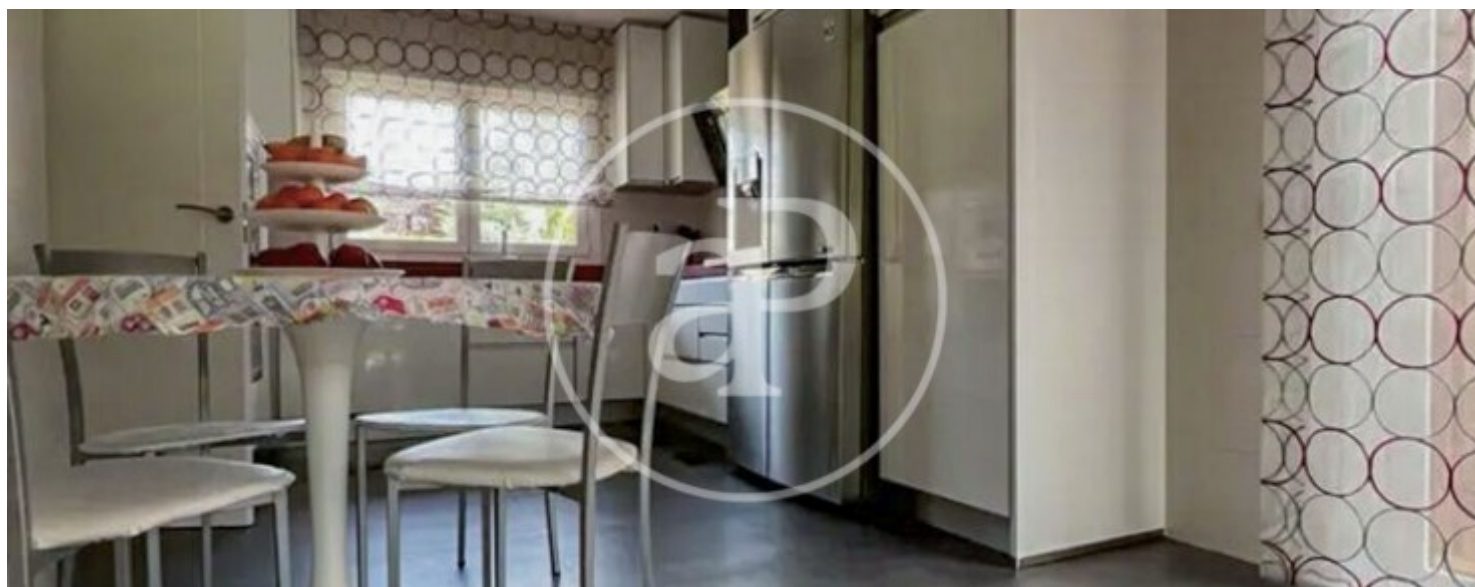
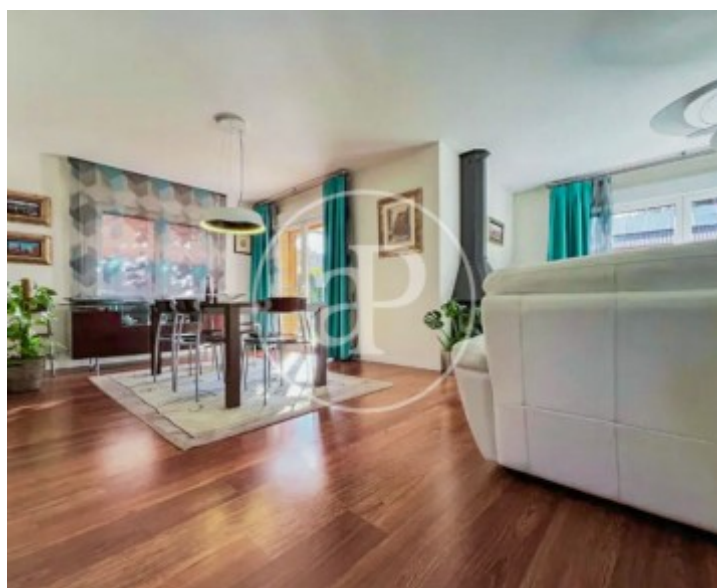
El Soto de la Moraleja, La Moraleja

REF. VMN2501001



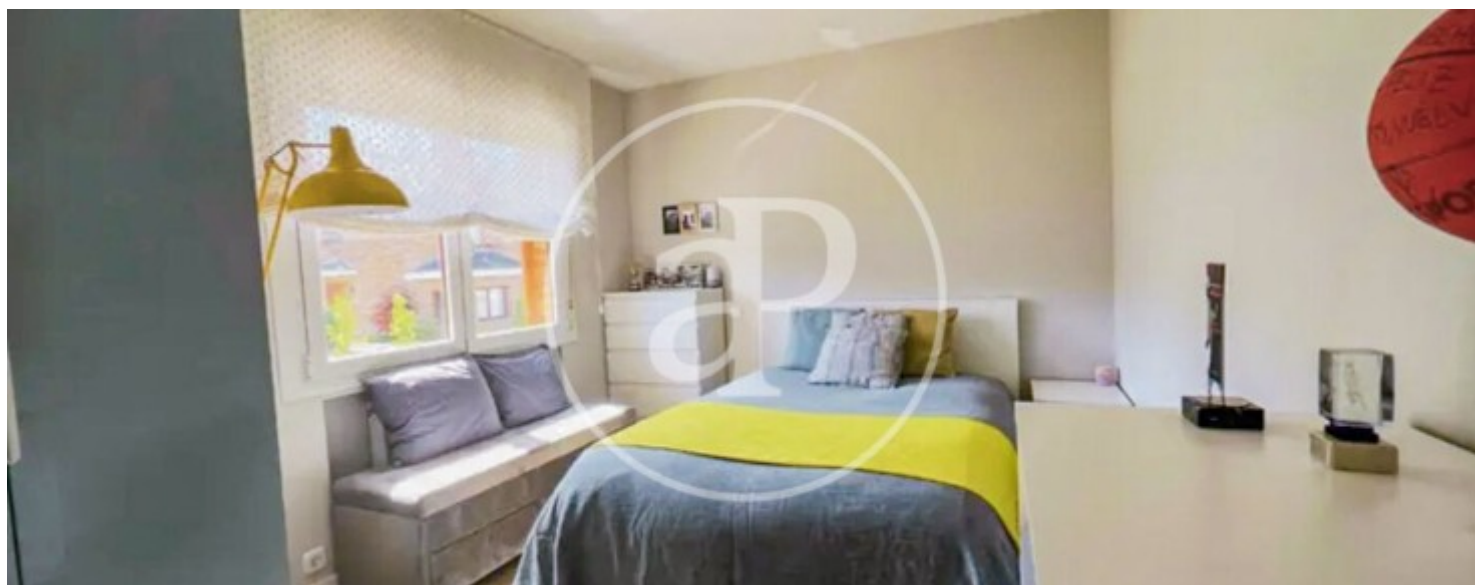
El Soto de la Moraleja, La Moraleja

REF. VMN2501001



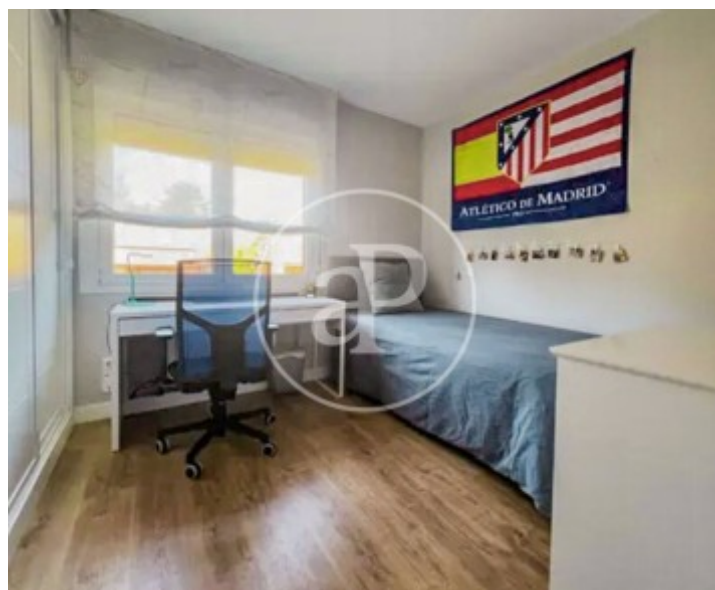
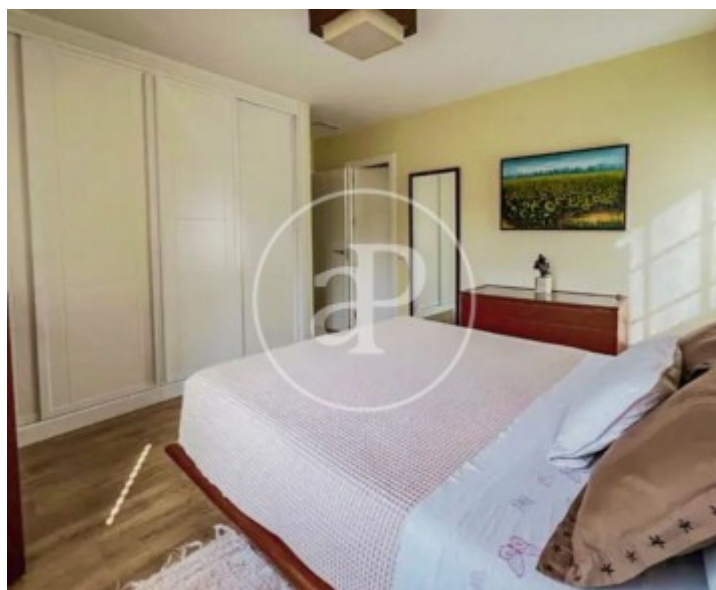
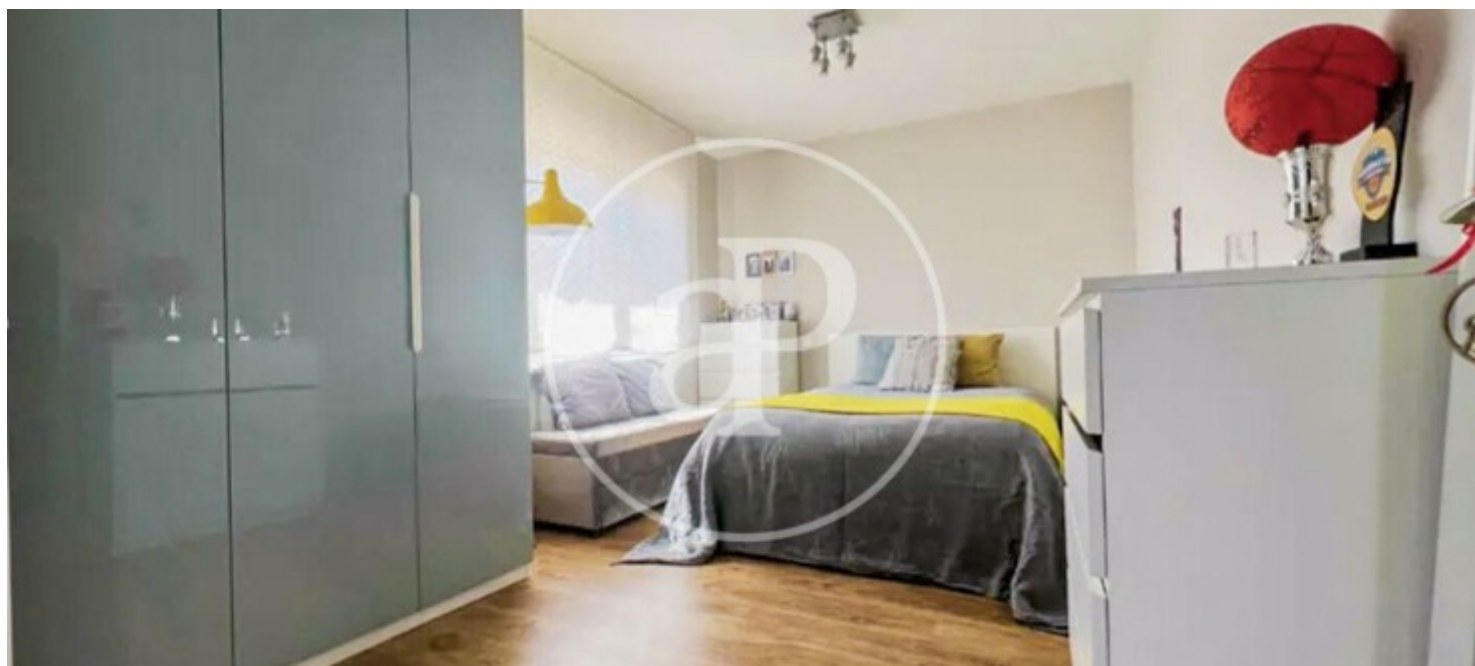
El Soto de la Moraleja, La Moraleja

REF. VMN2501001



El Soto de la Moraleja, La Moraleja

REF. VMN2501001



Los datos de cada inmueble no son parte de una oferta o contrato. No debe considerar exactos o factuales las declaraciones hechas por aProperties, verbalmente o por escrito, respecto del inmueble, el estado en que se encuentra o su valor. Las fotografías sólo muestran partes determinadas del inmueble tal y como eran en el momento que se tomaron. Las áreas, dimensiones y las distancias que se proporcionan sólo son aproximadas y deben ser comprobadas por el cliente. Las imágenes generadas por ordenador solo son una indicación de la posible apariencia del inmueble, y pueden cambiar en cualquier momento. La información respecto a un inmueble es susceptible de cambiar en cualquier momento.

Para **más información** o
para concertar una cita

apropertiesmadrid@aproperties.es
Tel: 91 800 54 65
www.aproperties.es