

El Soto de la Moraleja, La Moraleja

REF. VMN2603016

# Chalet en venta en el Soto de la Moraleja

## Características

Superficie

**225 m<sup>2</sup>**

Dormitorios

**3**

Baños

**5**

- ✓ Calefacción
- ✓ AACC
- ✓ Terraza
- ✓ Patio
- ✓ Piscina
- ✓ Tiene parking

Precio

**1.570.000 €**



**aProperties vende , exclusivo chalet adosado reformado en el 2024 en una de las zonas más demandadas de El Soto de la Moraleja, con jardín privado, piscina, porche acristalado y máxima privacidad. Id**

deal para familias que buscan comodidad, tranquilidad y cercanía a servicios, transporte y colegios.

Distribución de la vivienda: • Planta principal: amplio salón con chimenea, despacho-biblioteca, baño de cortesía y gran terraza acristalada abatible en verano con acceso directo a la piscina y jardín privado. •

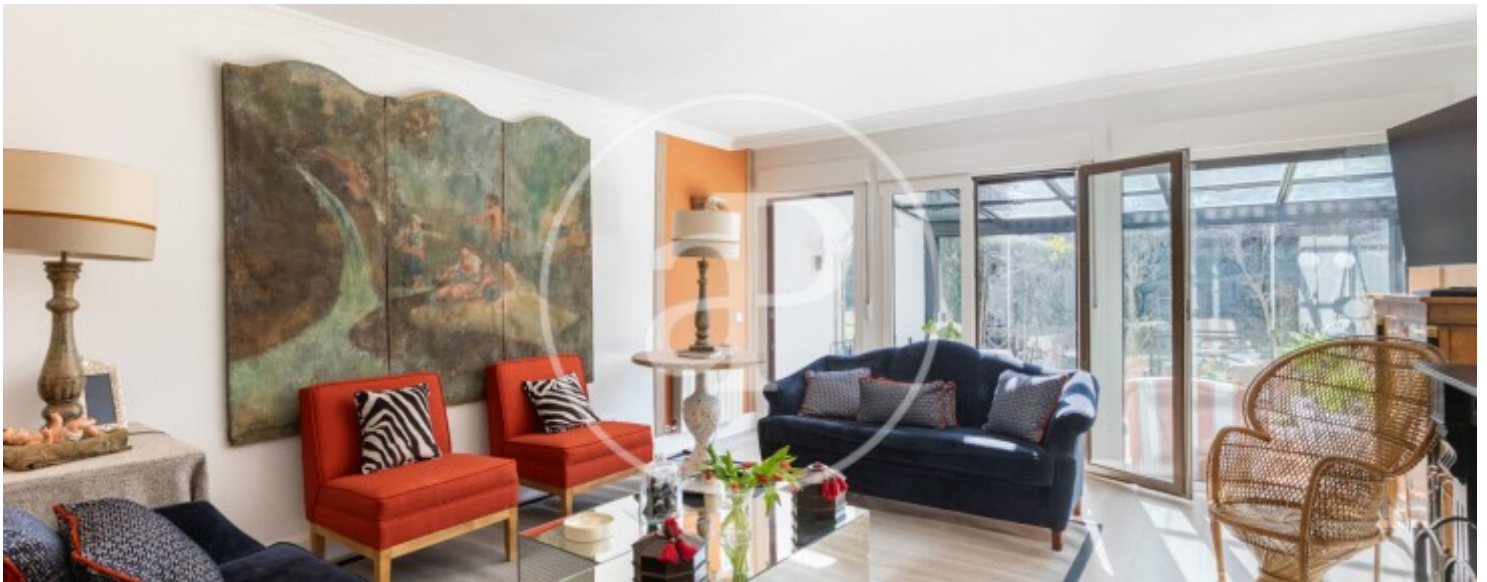
Primera planta: 2 dormitorios en suite (principal con vestidor y terraza). • Segunda planta: buhardilla diáfana con baño completo en suite. • Planta baja: cocina con office, comedor, zona de lavandería,

despensas, aseo y posibilidad de habitación de servicio. Características y ventajas clave: • Urbanización privada y segura con vigilancia • Amplias zonas verdes, piscina comunitaria y porche acristalado • Terraza y vistas al jardín • Cercanía a colegios, transporte y servicios • Ideal para familias que buscan comodidad, privacidad y estilo de vida exclusivo. El prestigioso barrio del Soto, colindante con la Moraleja, es un entorno residencial exclusivo que te ofrece tranquilidad sin renunciar a la comodidad de estar cerca de la ciudad. El Soto y la Moraleja son sinónimos de calidad de vida , con un estilo de vida...

**Contacta con nosotros,**  
estaremos encantados de atenderte,  
para ofrecerte más detalles e información.

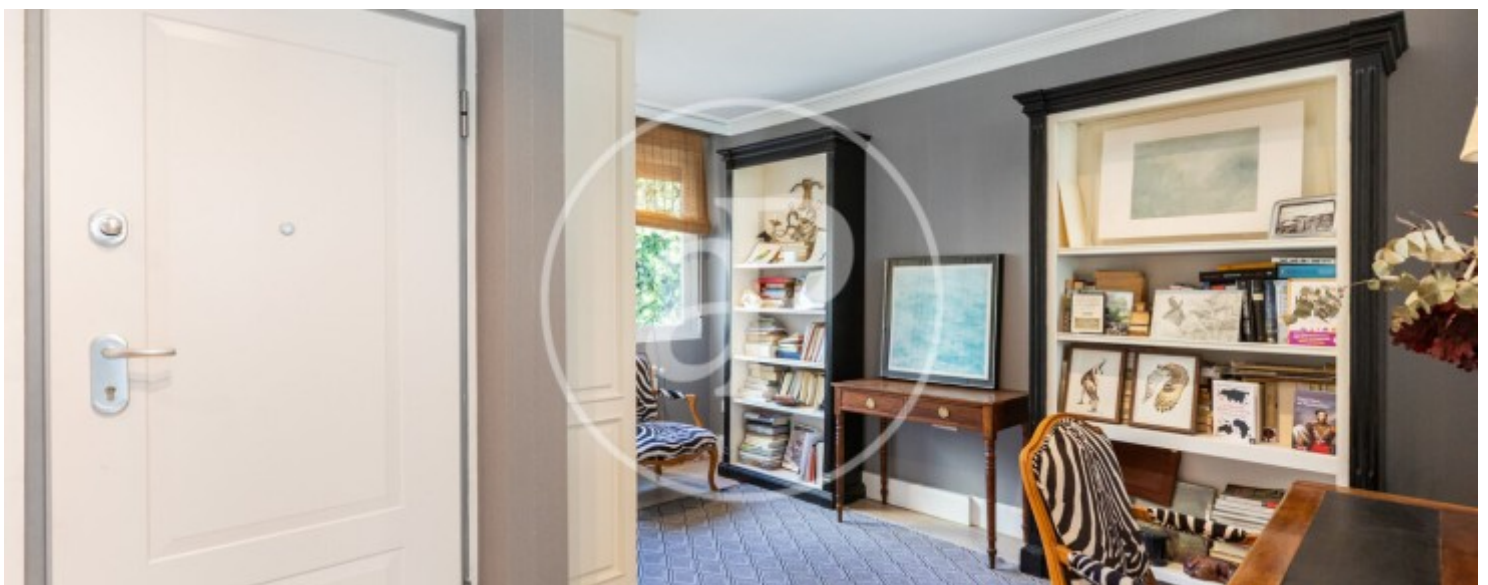
El Soto de la Moraleja, La Moraleja

REF. VMN2603016



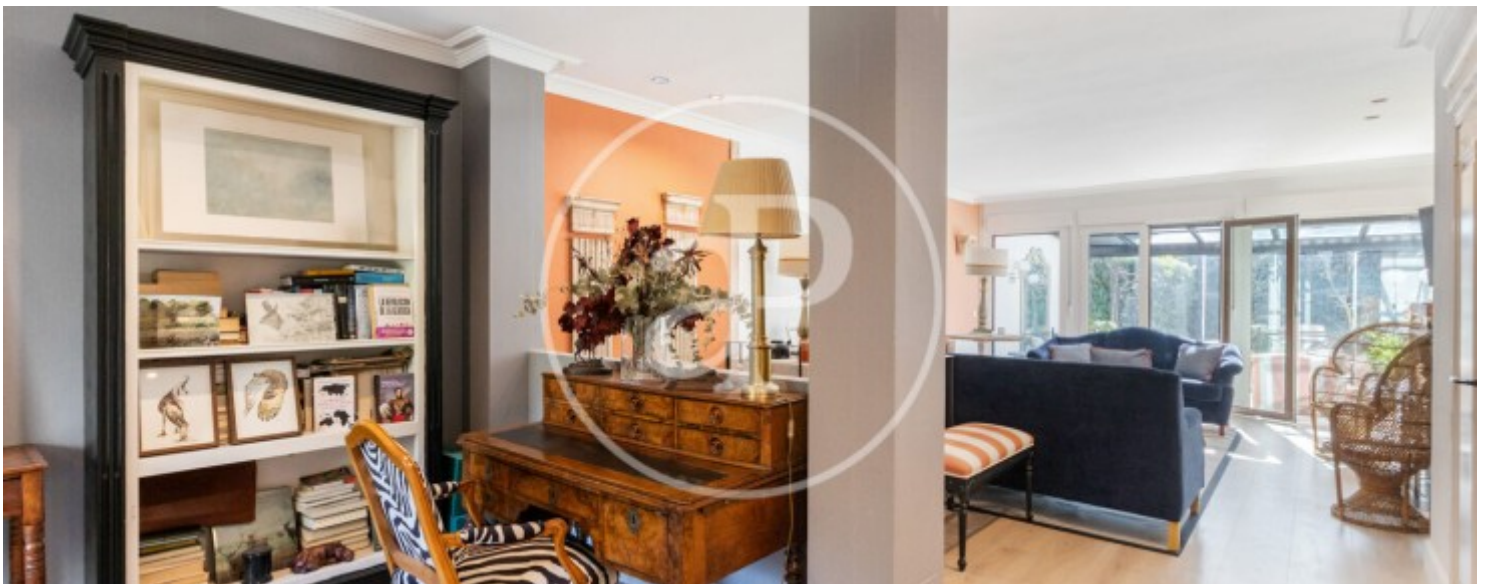
El Soto de la Moraleja, La Moraleja

REF. VMN2603016



El Soto de la Moraleja, La Moraleja

REF. VMN2603016



El Soto de la Moraleja, La Moraleja

REF. VMN2603016



Los datos de cada inmueble no son parte de una oferta o contrato. No debe considerar exactos o factuales las declaraciones hechas por aProperties, verbalmente o por escrito, respecto del inmueble, el estado en que se encuentra o su valor. Las fotografías sólo muestran partes determinadas del inmueble tal y como eran en el momento que se tomaron. Las áreas, dimensiones y las distancias que se proporcionan sólo son aproximadas y deben ser comprobadas por el cliente. Las imágenes generadas por ordenador solo son una indicación de la posible apariencia del inmueble, y pueden cambiar en cualquier momento. La información respecto a un inmueble es susceptible de cambiar en cualquier momento.

Para más información o  
para concertar una cita

[apropertiesmadrid@aproperties.es](mailto:apropertiesmadrid@aproperties.es)  
Tel: 91 800 54 65  
[www.aproperties.es](http://www.aproperties.es)