

El Soto de la Moraleja, La Moraleja

REF. AMN2512003

# Chalet adosado en alquiler en los Levitt

## Características

- ✓ Calefacción
- ✓ AACC
- ✓ Terraza
- ✓ Patio
- ✓ Piscina
- ✓ Tiene parking

Superficie  
**201 m<sup>2</sup>**

Dormitorios  
**4**

Baños  
**3**

Precio  
**5.250 €**



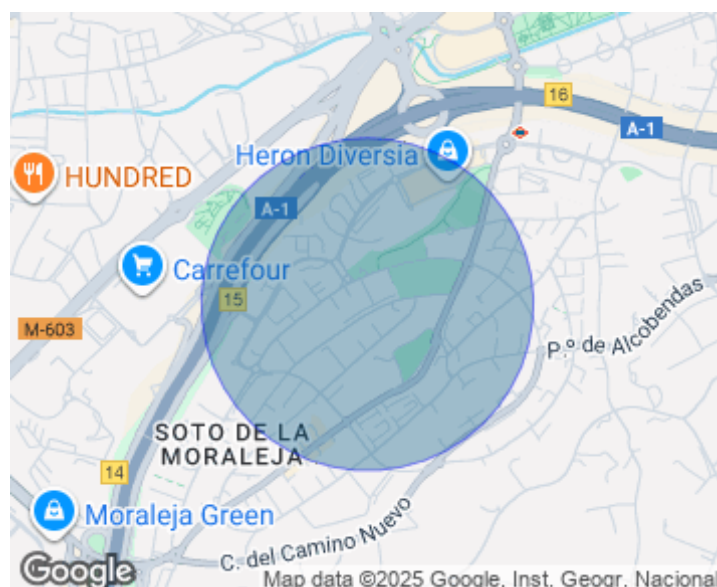
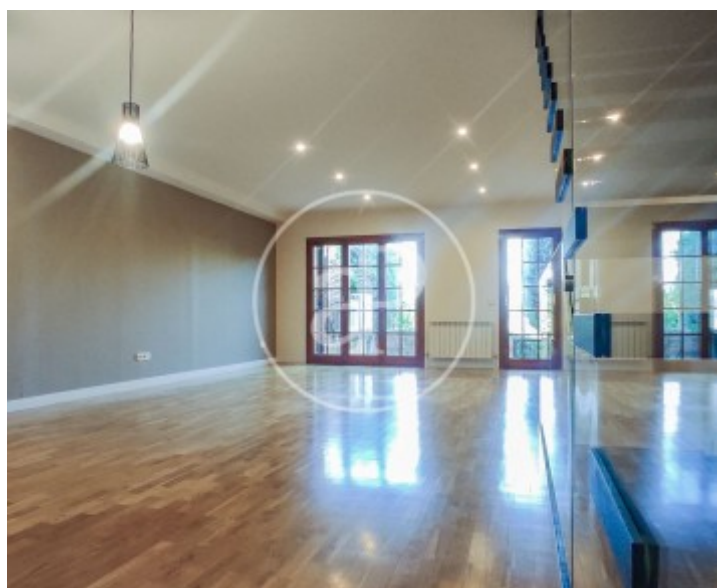
## Chalet en Sotopark, calle Azalea.

Adosado de 3 dormitorios más servicio. Planta de abajo tiene un amplio salón con zona para comedor, con vistas a los jardines. Cocina individual con zona de lavandería. Adicional un segundo salón o zona de juegos, despacho o tv room. 3 dormitorios en la planta principal con un baño completo más el dormitorio principal en suite. Carpintería, cerámicas, ventanas, todos los materiales de primeras marcas. Zonas comunes con garaje, piscina. Vigilancia. ¿Te imaginas vivir aquí?

**Contacta con nosotros,**  
estaremos encantados de atenderte,  
para ofrecerte más detalles e información.

El Soto de la Moraleja, La Moraleja

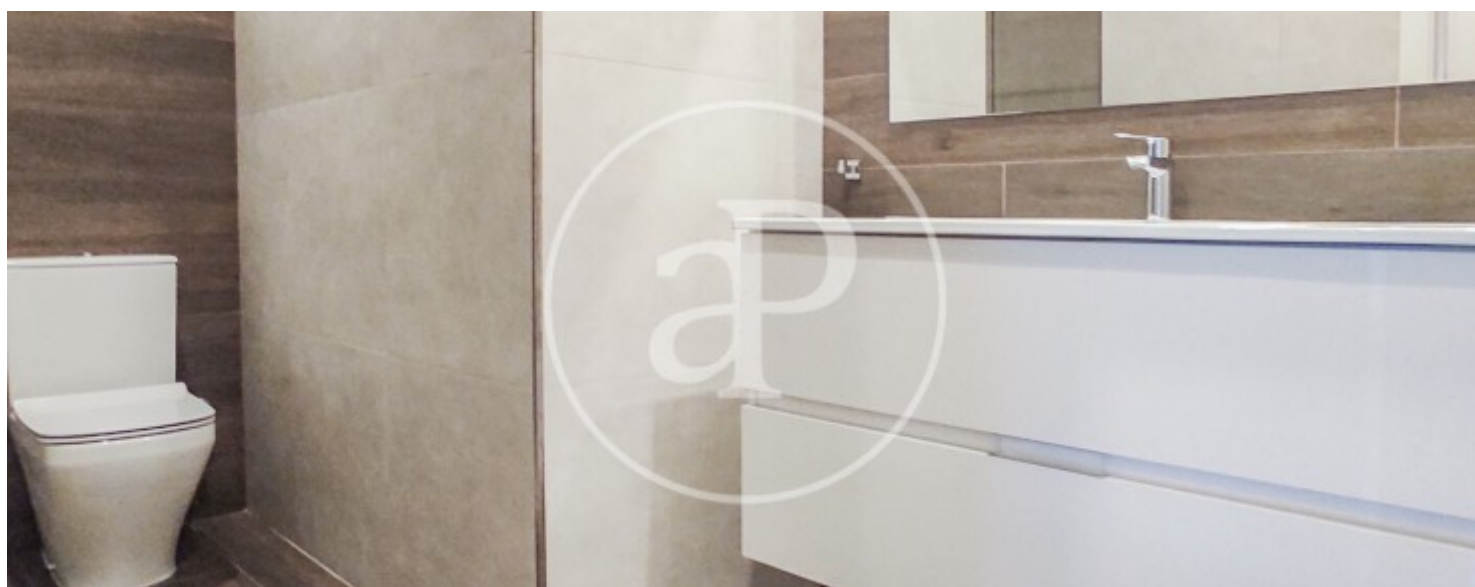
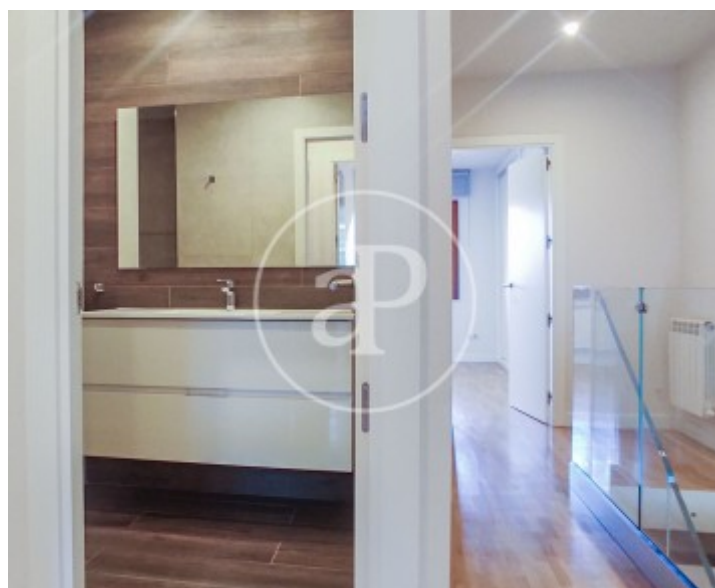
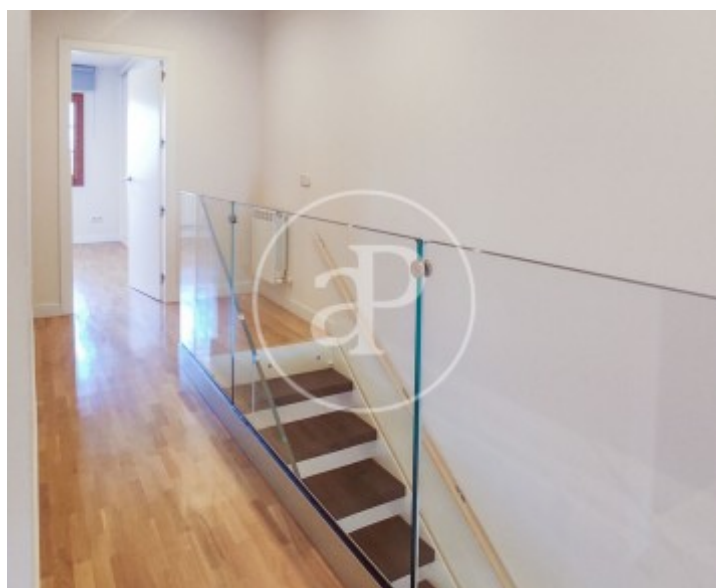
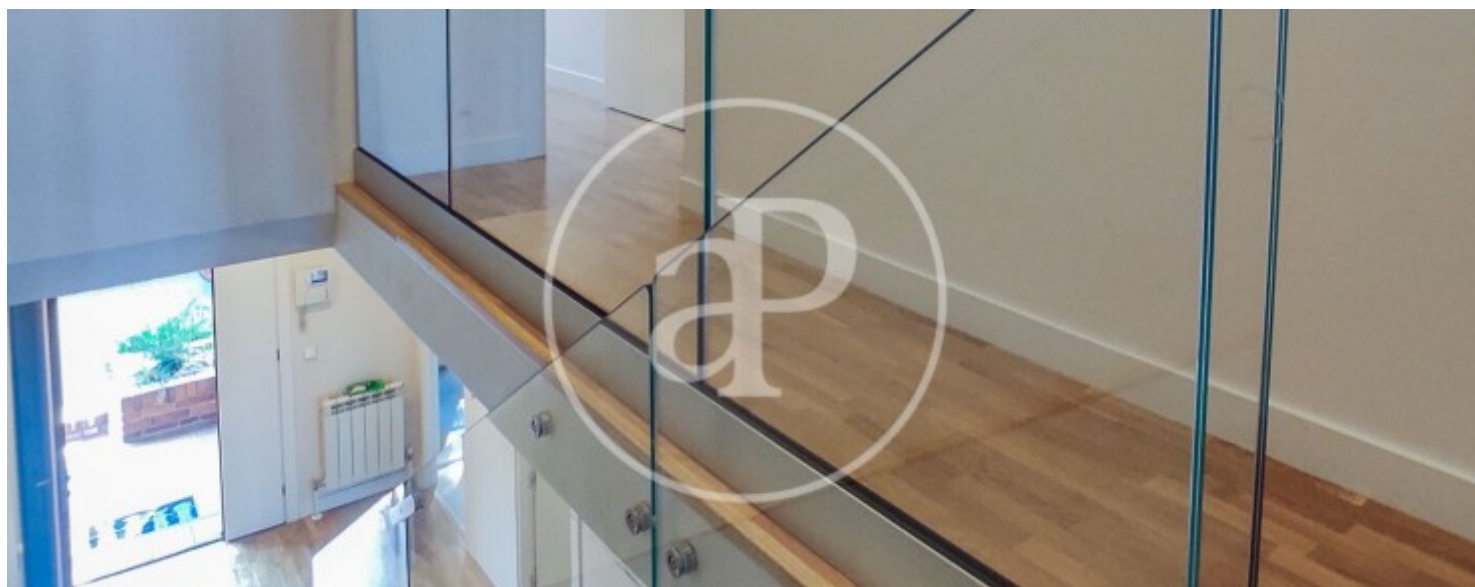
REF. AMN2512003





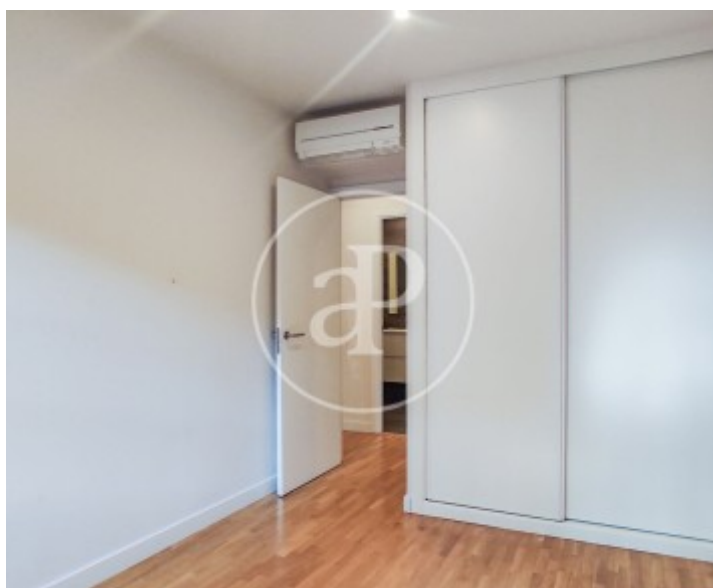
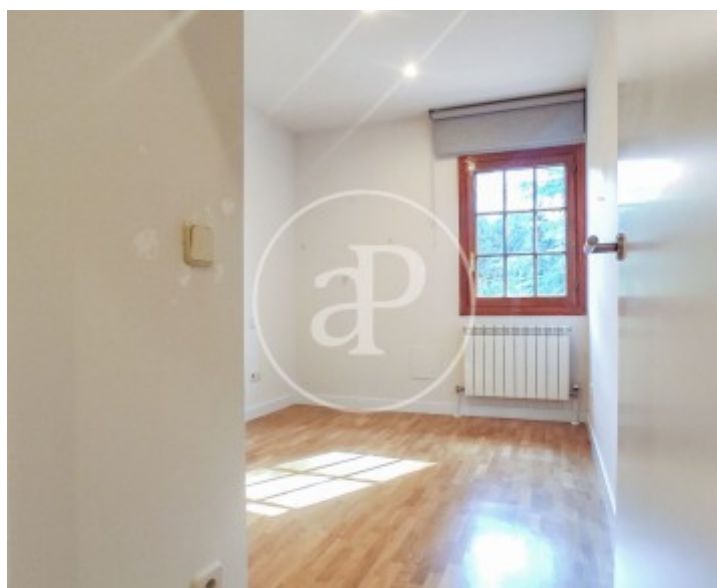
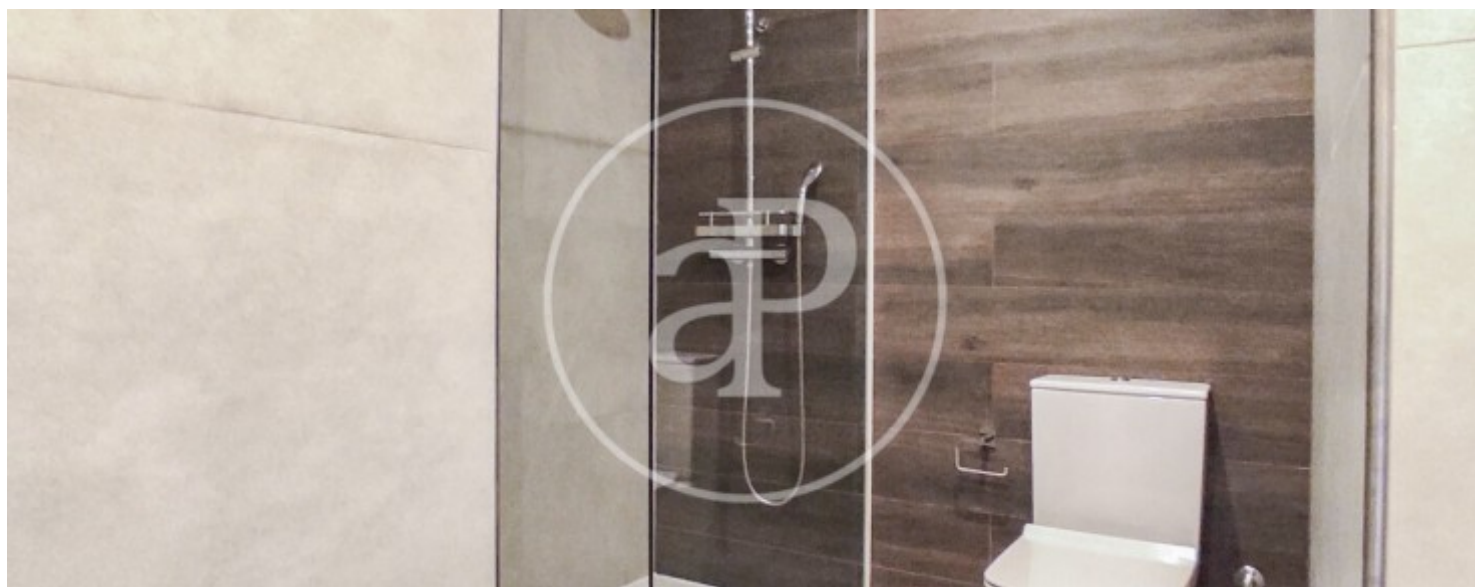
El Soto de la Moraleja, La Moraleja

REF. AMN2512003



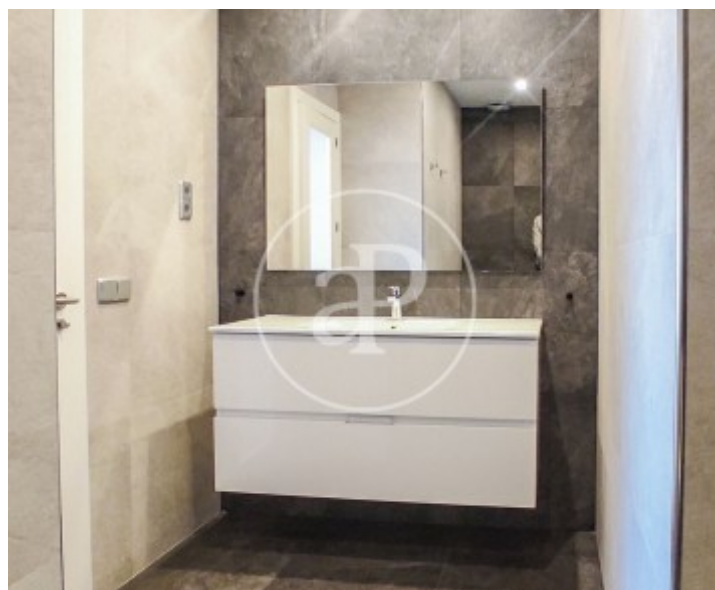
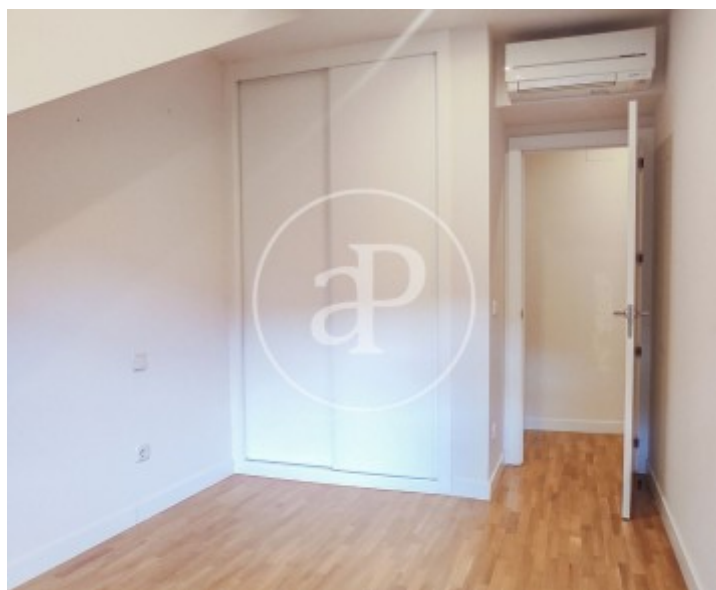
El Soto de la Moraleja, La Moraleja

REF. AMN2512003



El Soto de la Moraleja, La Moraleja

REF. AMN2512003



Los datos de cada inmueble no son parte de una oferta o contrato. No debe considerar exactos o factuales las declaraciones hechas por aProperties, verbalmente o por escrito, respecto del inmueble, el estado en que se encuentra o su valor. Las fotografías sólo muestran partes determinadas del inmueble tal y como eran en el momento que se tomaron. Las áreas, dimensiones y las distancias que se proporcionan sólo son aproximadas y deben ser comprobadas por el cliente. Las imágenes generadas por ordenador solo son una indicación de la posible apariencia del inmueble, y pueden cambiar en cualquier momento. La información respecto a un inmueble es susceptible de cambiar en cualquier momento.

Para **más información** o  
para concertar una cita

[apropertiesmadrid@aproperties.es](mailto:apropertiesmadrid@aproperties.es)  
Tel: 91 800 54 65  
[www.aproperties.es](http://www.aproperties.es)