

Arroyo de la Vega, La Moraleja

REF. AMN2511006

# Piso en alquiler en La Moraleja

## Características

Superficie

**254 m<sup>2</sup>**

Dormitorios

**3**

Baños

**3**

- ✓ Calefacción
- ✓ AACC
- ✓ Patio
- ✓ Gimnasio
- ✓ Vigilancia
- ✓ Tiene parking
- ✓ Trastero
- ✓ Terraza
- ✓ Piscina
- ✓ Ascensor
- ✓ Conserje

Precio

**2.900 €**



**aProperties presenta esta exclusiva vivienda de 130m<sup>2</sup> útiles, de reciente construcción y con unas fantásticas calidades y acabados.**

Se trata de una vivienda totalmente exterior y muy luminosa, distribuida en tres dormitorios, todos ellos con armarios empotrados, el dormitorio principal en suite con baño completo tanto con bañera como con ducha y doble lavabo. En la zona de noche un segundo cuarto de baño completo que da servicio a los otros dos dormitorios y un aseo de cortesía en la entrada de la vivienda. En la zona de noche encontramos también un amplio armario para la ropa blanca. En la zona de día,

un armario gabanero en el hall de entrada, la cocina independiente y totalmente equipada, a destacar el tamaño del horno y de la placa de inducción, de mayor tamaño al habitual. En la cocina tenemos espacio suficiente para una mesa y varias sillas, así como el acceso al tendedero exterior, con lavadora, secadora y un armario y zona de almacenaje. El salón, de grandes dimensiones, cuenta con un amplio ventanal y se ubica contiguo a la cocina. La vivienda dispone de calefacción por aerotermia, con suelo radiante y refrescante, con apoyo de bomba de...

**Contacta con nosotros,**  
estaremos encantados de atenderte,  
para ofrecerte más detalles e información.

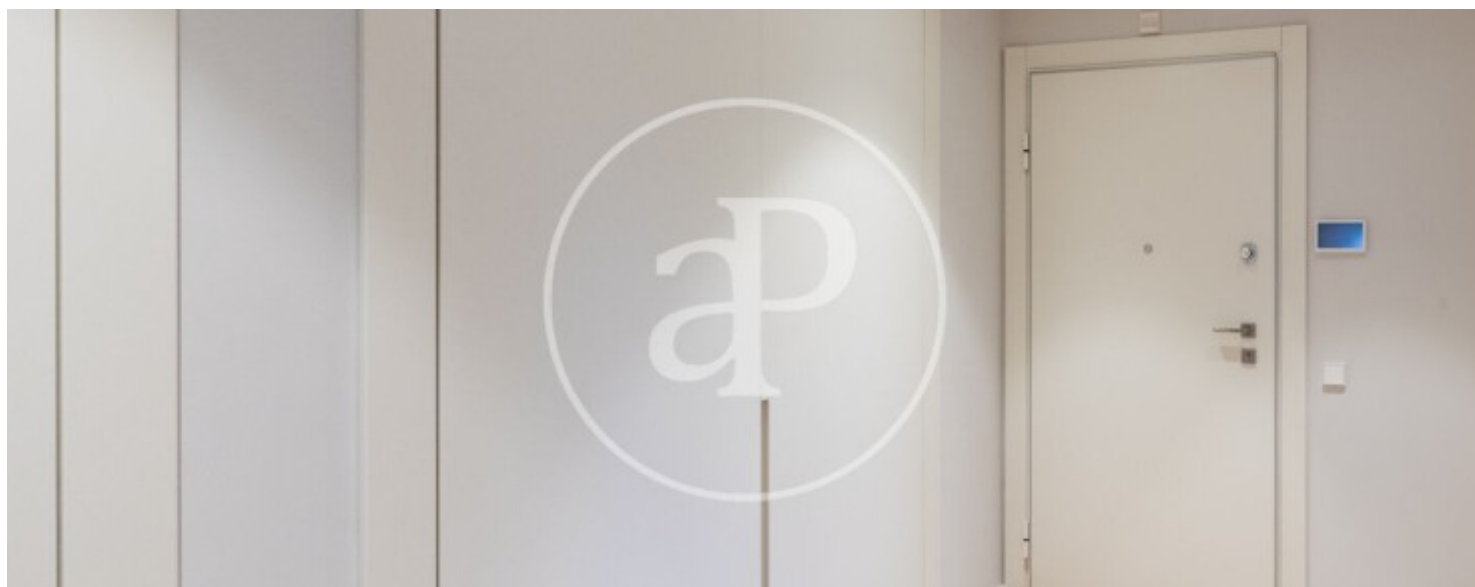
Arroyo de la Vega, La Moraleja

REF. AMN2511006



Arroyo de la Vega, La Moraleja

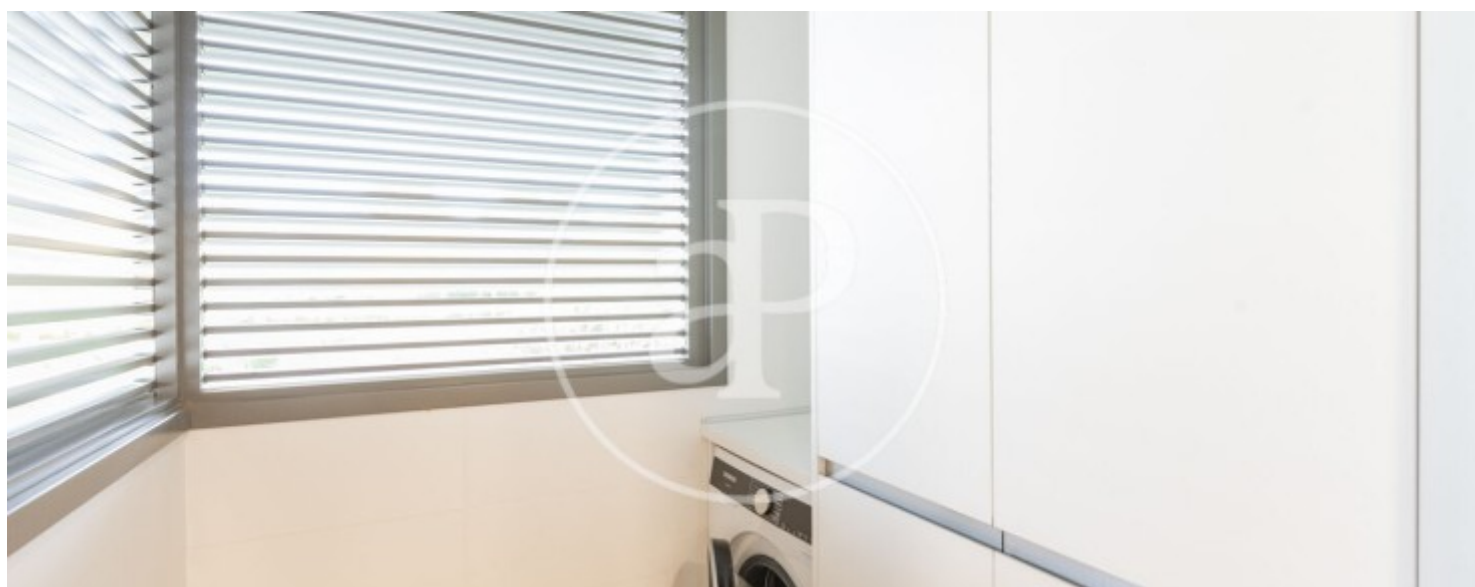
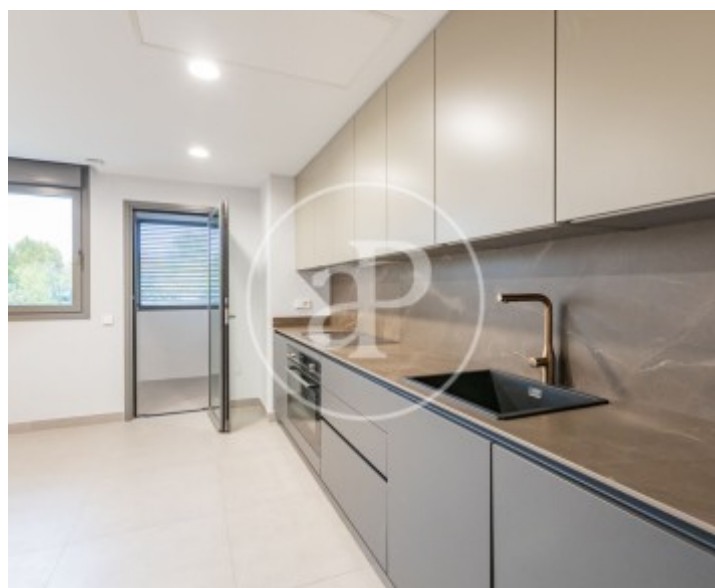
REF. AMN2511006





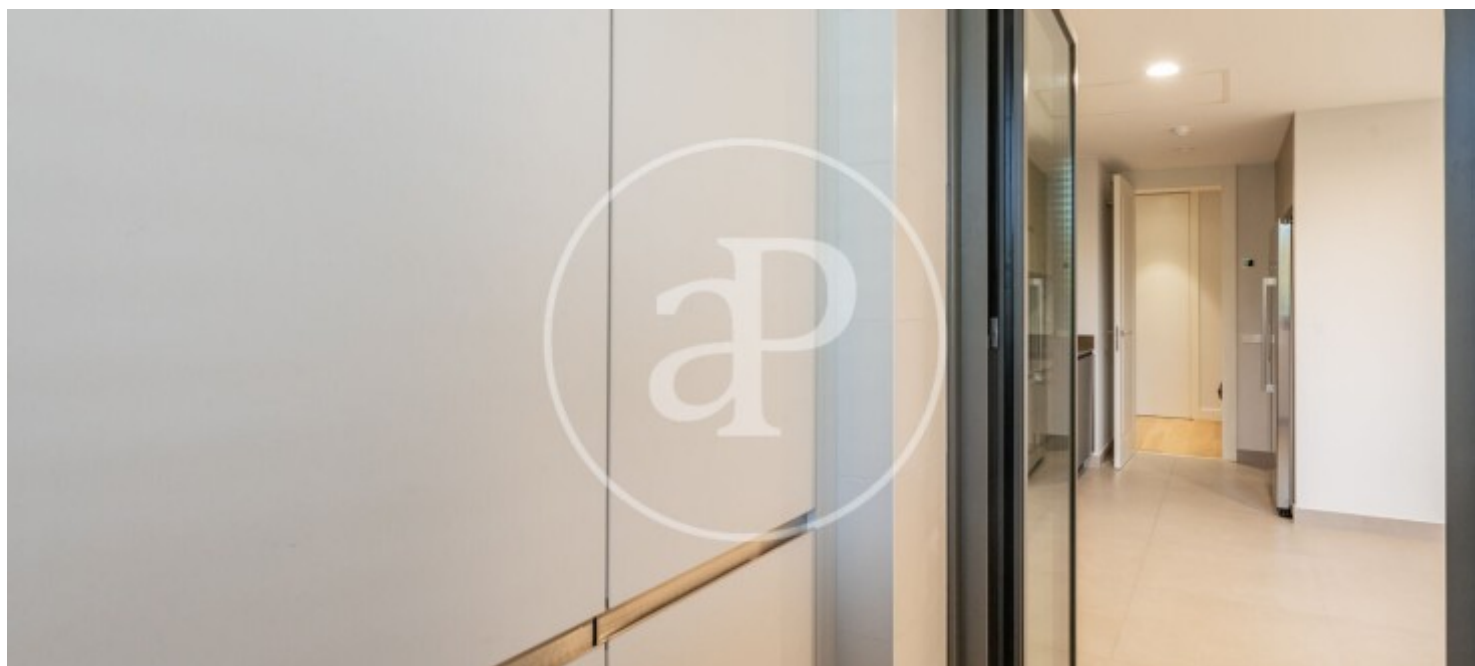
Arroyo de la Vega, La Moraleja

REF. AMN2511006



Arroyo de la Vega, La Moraleja

REF. AMN2511006



Los datos de cada inmueble no son parte de una oferta o contrato. No debe considerar exactos o factuales las declaraciones hechas por aProperties, verbalmente o por escrito, respecto del inmueble, el estado en que se encuentra o su valor. Las fotografías sólo muestran partes determinadas del inmueble tal y como eran en el momento que se tomaron. Las áreas, dimensiones y las distancias que se proporcionan sólo son aproximadas y deben ser comprobadas por el cliente. Las imágenes generadas por ordenador solo son una indicación de la posible apariencia del inmueble, y pueden cambiar en cualquier momento. La información respecto a un inmueble es susceptible de cambiar en cualquier momento.

Para **más información** o  
para concertar una cita

[apropertiesmadrid@aproperties.es](mailto:apropertiesmadrid@aproperties.es)  
Tel: 91 800 54 65  
[www.aproperties.es](http://www.aproperties.es)